

データ分析編

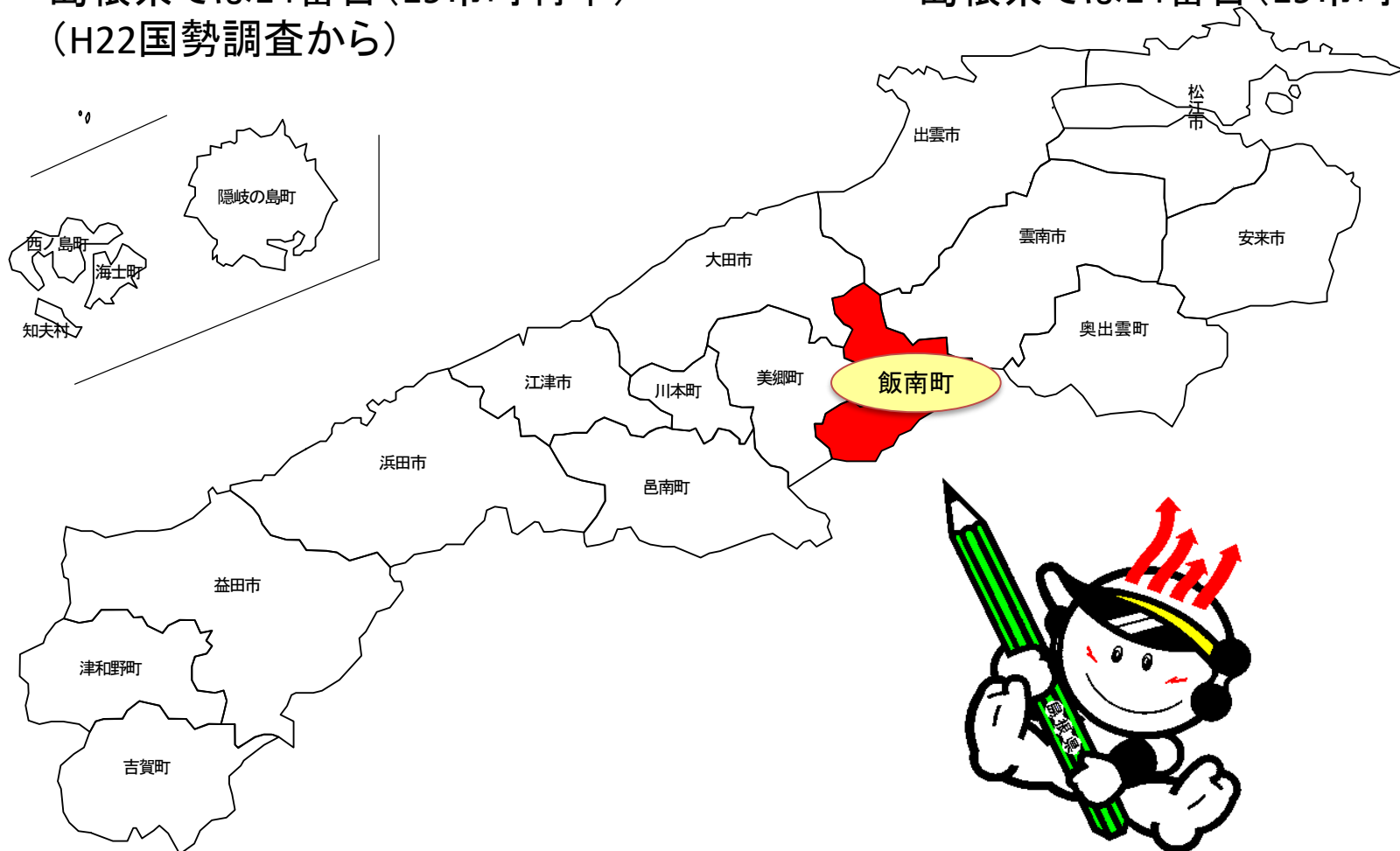
飯南町の人口を見てみよう

- 飯南町の人口の順位は？

- 全国では1,638番目(1,912市町村中)
- 島根県では14番目(19市町村中)
- (H22国勢調査から)

- 飯南町の面積の順位は？

- 全国では503番目(1,912市町村中)
- 島根県では14番目(19市町村中)



飯南町 昭和35年～平成22年10年毎人口推移 統計表の見方

表 題

表 側

表 頭

		飯南町 昭和35年～平成22年までの10年ごとの推移					
和歴		S35	S45	S55	H2	H12	H22
	西暦	1960	1970	1980	1990	2000	2010
年齢	総数	13010	9163	7771	7331	6541	5534
0～4歳		1152	472	484	353	194	182
5～9歳		1588	719	476	392	306	194
10～14歳		1781	963	429	485	359	201
15～19歳		699	551	309	306	312	246
20～24歳		787	382	246	134	216	138
25～29歳		974	407	432	294	252	169
30～34歳		963	558	480	359	224	233
35～39歳		846	744	367	432	289	266
40～44歳		690	766	507	485	366	202
45～49歳		637	709	680	555	468	470
50～54歳		616	592	714	607	600	346
55～59歳		566	518	647	459	549	426
60～64歳		551	476	520	365	471	503
65～69歳		424	435	461	261	326	418
70～74歳		346	397	378	155	193	297
75～79歳		217	243	304	70	83	138
80～84歳		116	155	218	9	29	45
85～89歳		47	64	87	0	1	7
90～94歳		9	10	26	0	0	7
95～99歳		1	2	6	0	0	45
100歳以上		0	0	0	0	0	7
不詳		0	0	0	0	0	0

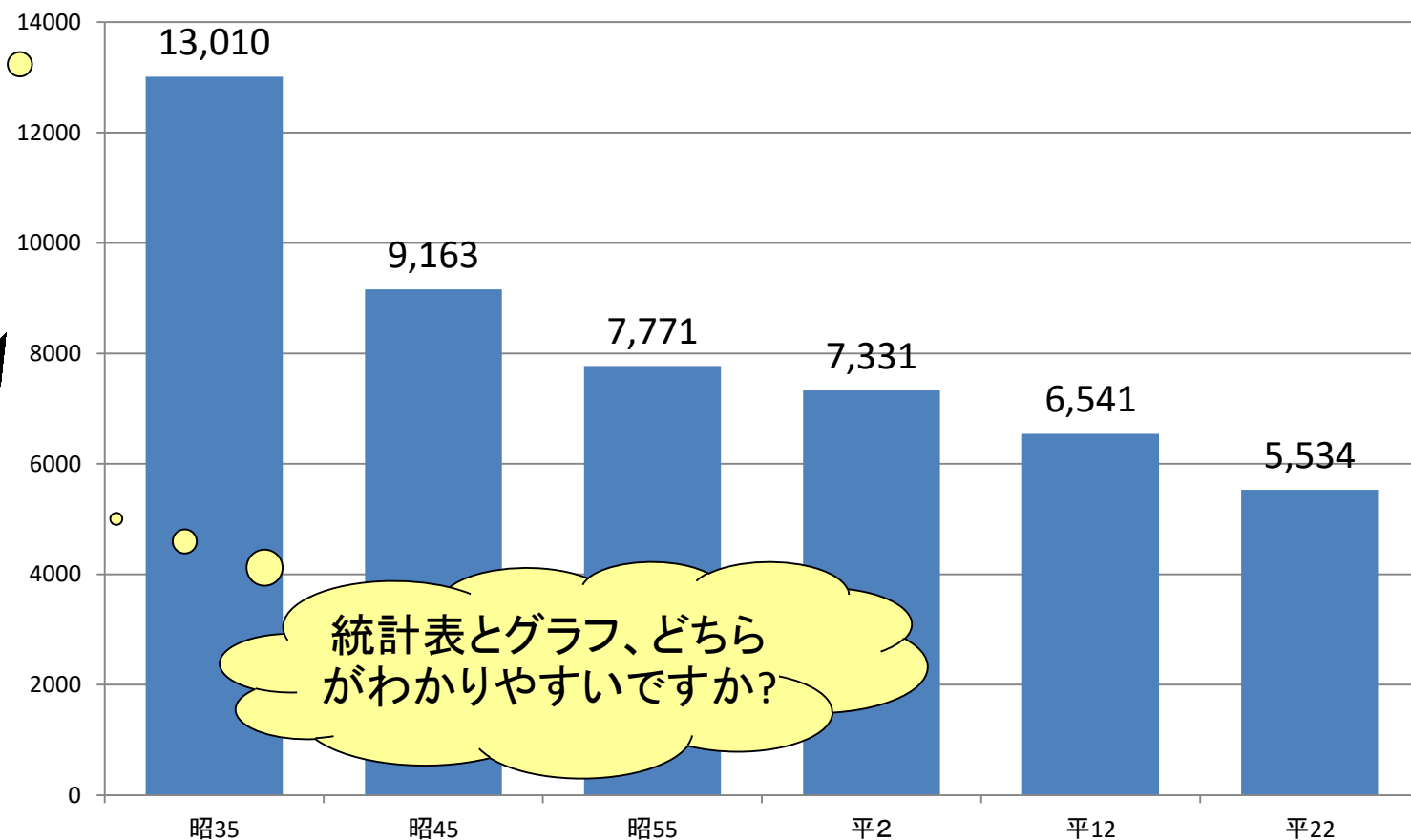
平成2年の40歳以上44歳以下の人口は、485人

平成22年の飯南町人口は5,534人

グラフを横に見て、
全体の変化を読み取ろう。

出典:総務省「国勢調査」

飯南町人口推移(人)



統計表とグラフ、どちら
がわかりやすいですか?

統計情報のまとめ方

統計表と統計グラフの長所と短所

	長 所	短 所
統計表	<ul style="list-style-type: none">○数字が詳しく表せる。○狭いスペースに、かなり多くのことが書ける。○慣れてくると、いろいろな内容・関係がわかる。	<ul style="list-style-type: none">○全体の特徴や傾向がつかみにくい。
統計グラフ	<ul style="list-style-type: none">○ひと目で全体の様子わかる。だれにでもわかりやすく親しみやすい。	<ul style="list-style-type: none">○おおよその数しか表せない。○情報の全部を一つの図に表すことができない。○作成に手間や時間がかかる。

統計表から柱状グラフに表そう

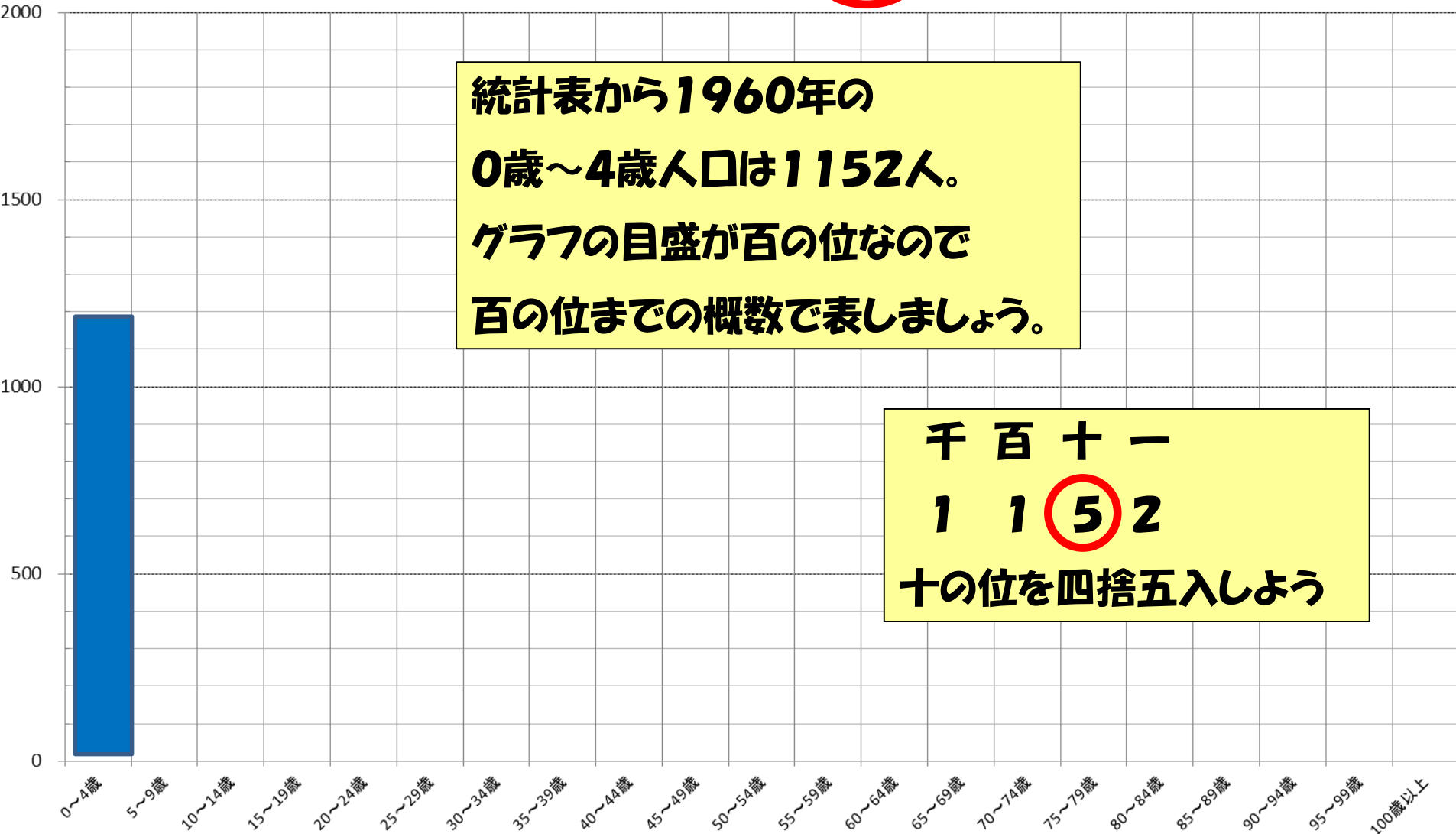
(人)

飯南町

(1 9 6 0) 年

昭和・平成 (3 5) 年

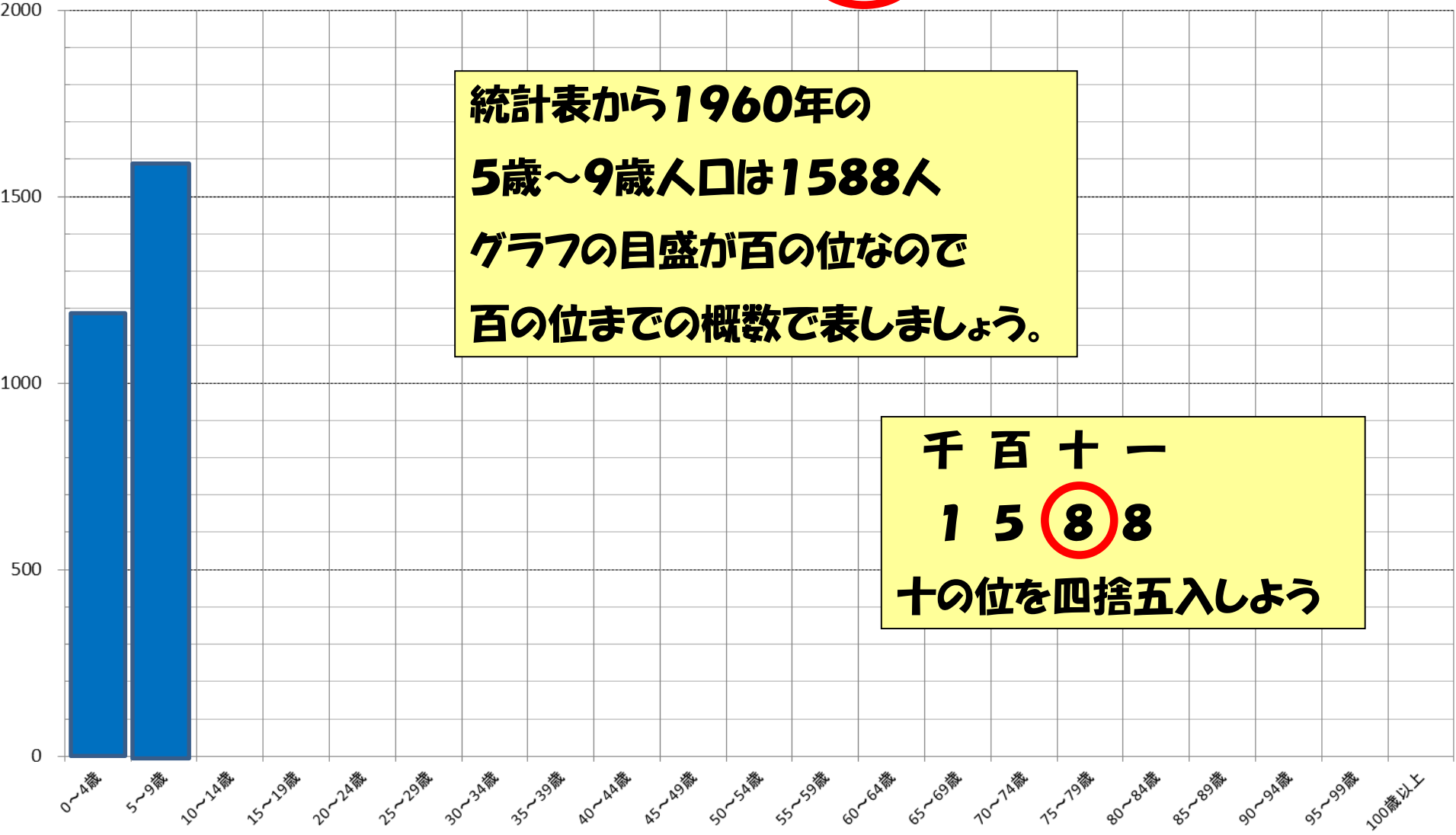
出典:総務省「国勢調査」



統計表から柱状グラフに表そう

(人) 飯南町 (1960)年 **昭和**平成(35)年

出典:総務省「国勢調査」



統計表から1960年の
5歳~9歳人口は1588人
グラフの目盛が百の位なので
百の位までの概数で表しましょう。

千 百 十 一
1 5 **8** 8
十の位を四捨五入しよう

飯南町の人口（国勢調査から）

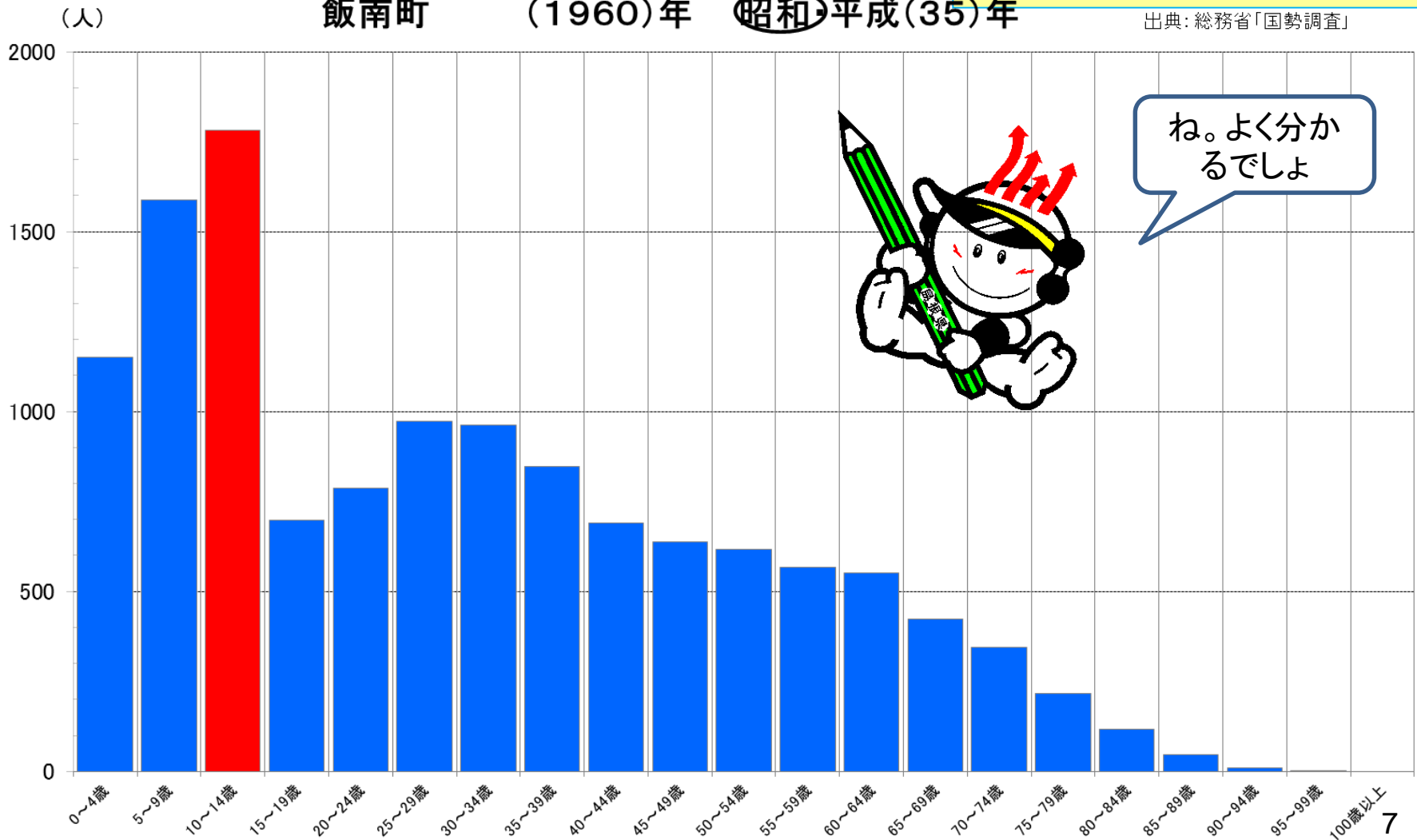
昭和35年

飯南町

(1960)年

昭和・平成(35)年

出典：総務省「国勢調査」



飯南町の人口

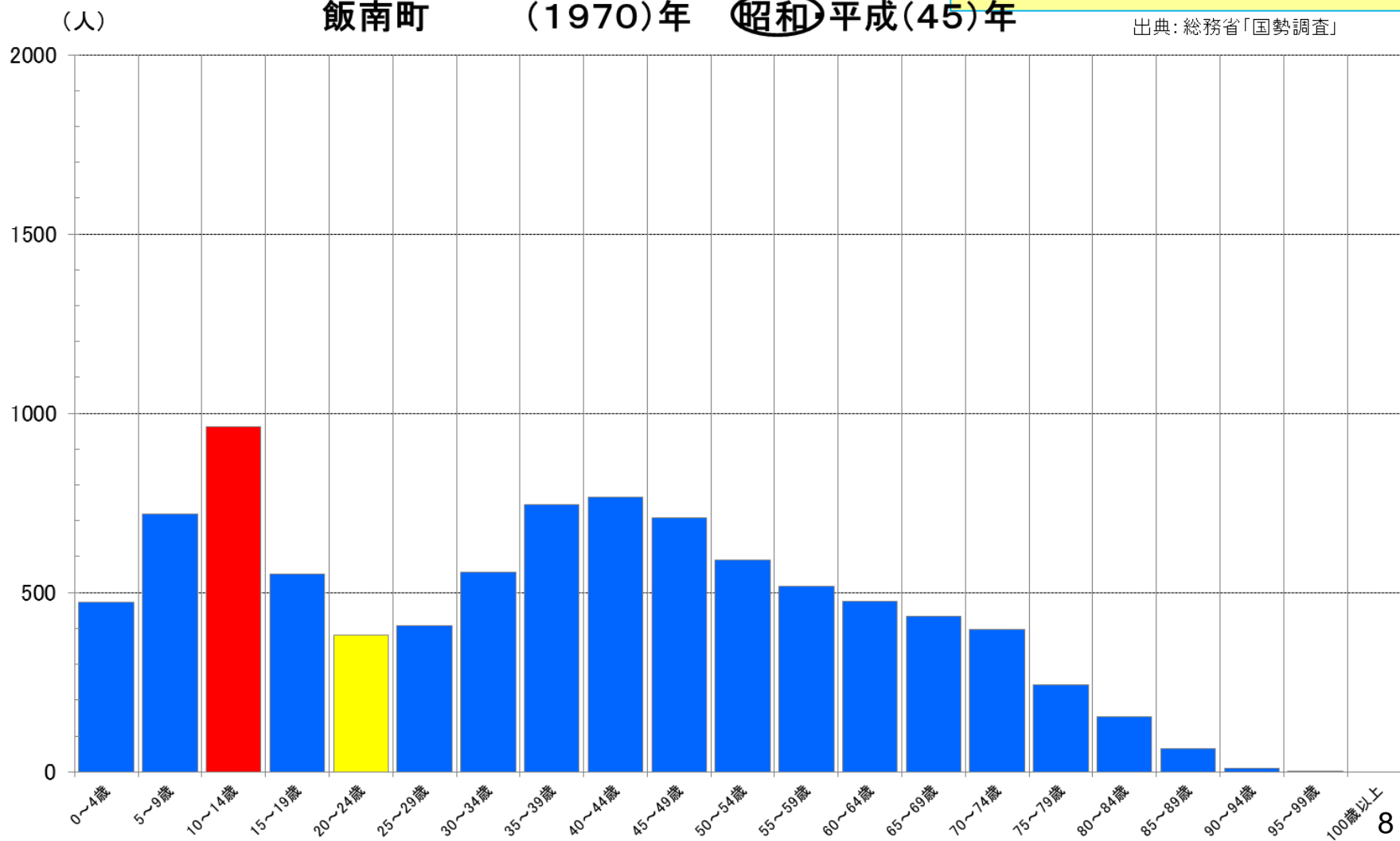
昭和45年

飯南町

(1970)年

昭和・平成(45)年

出典: 総務省「国勢調査」



飯南町の人口

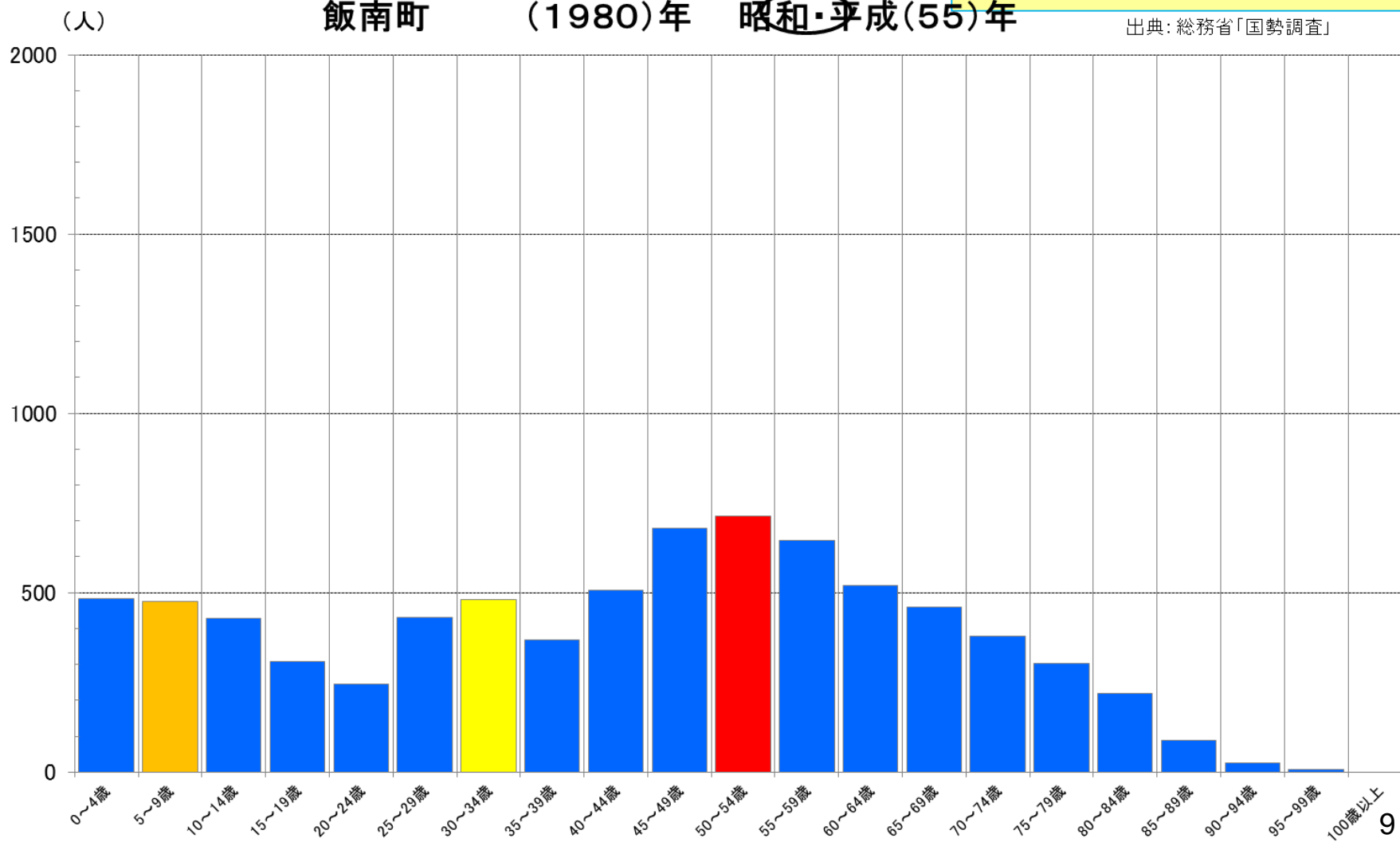
昭和55年

飯南町

(1980)年

昭和・平成(55)年

出典: 総務省「国勢調査」

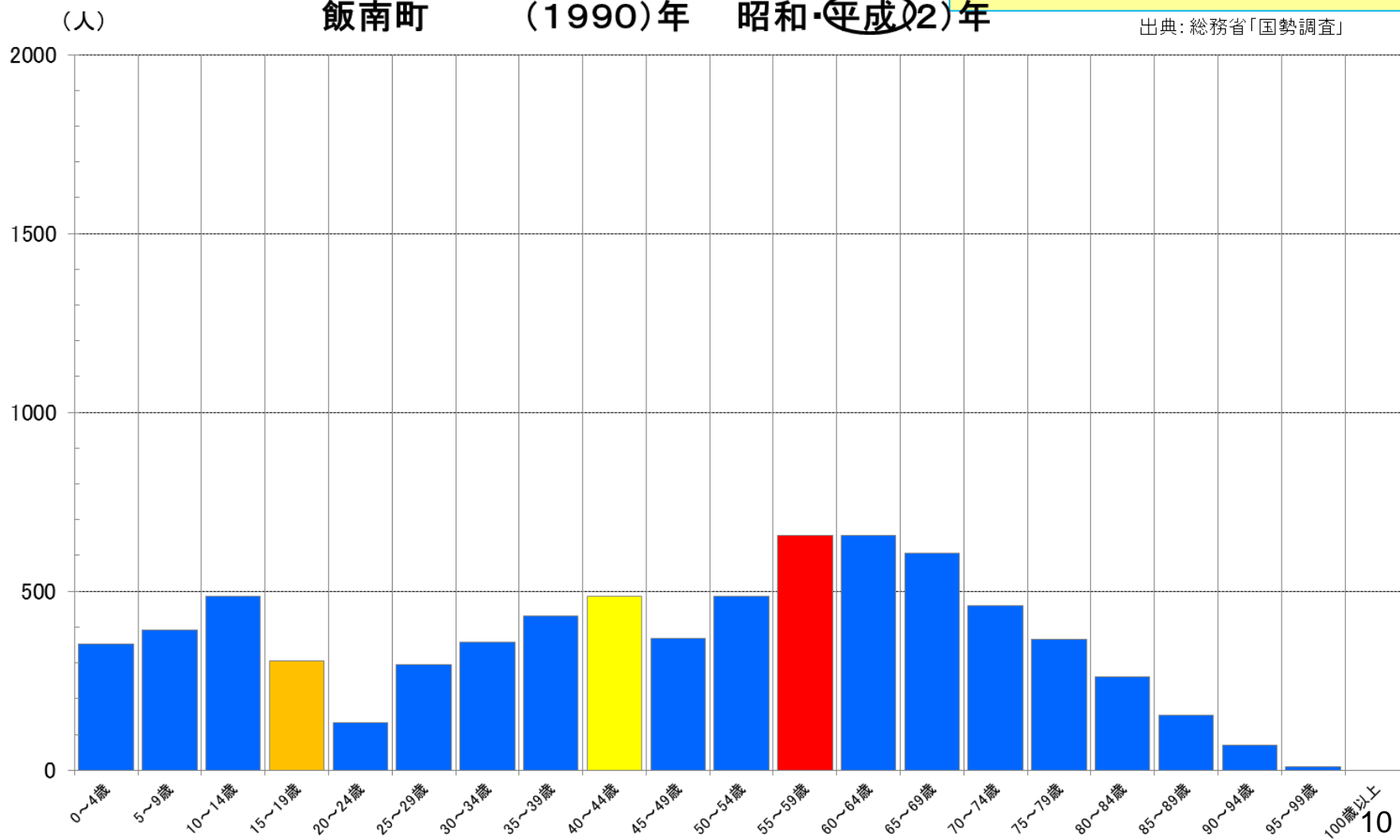


飯南町の人口

平成2年

飯南町 (1990)年 昭和・平成(2)年

出典: 総務省「国勢調査」

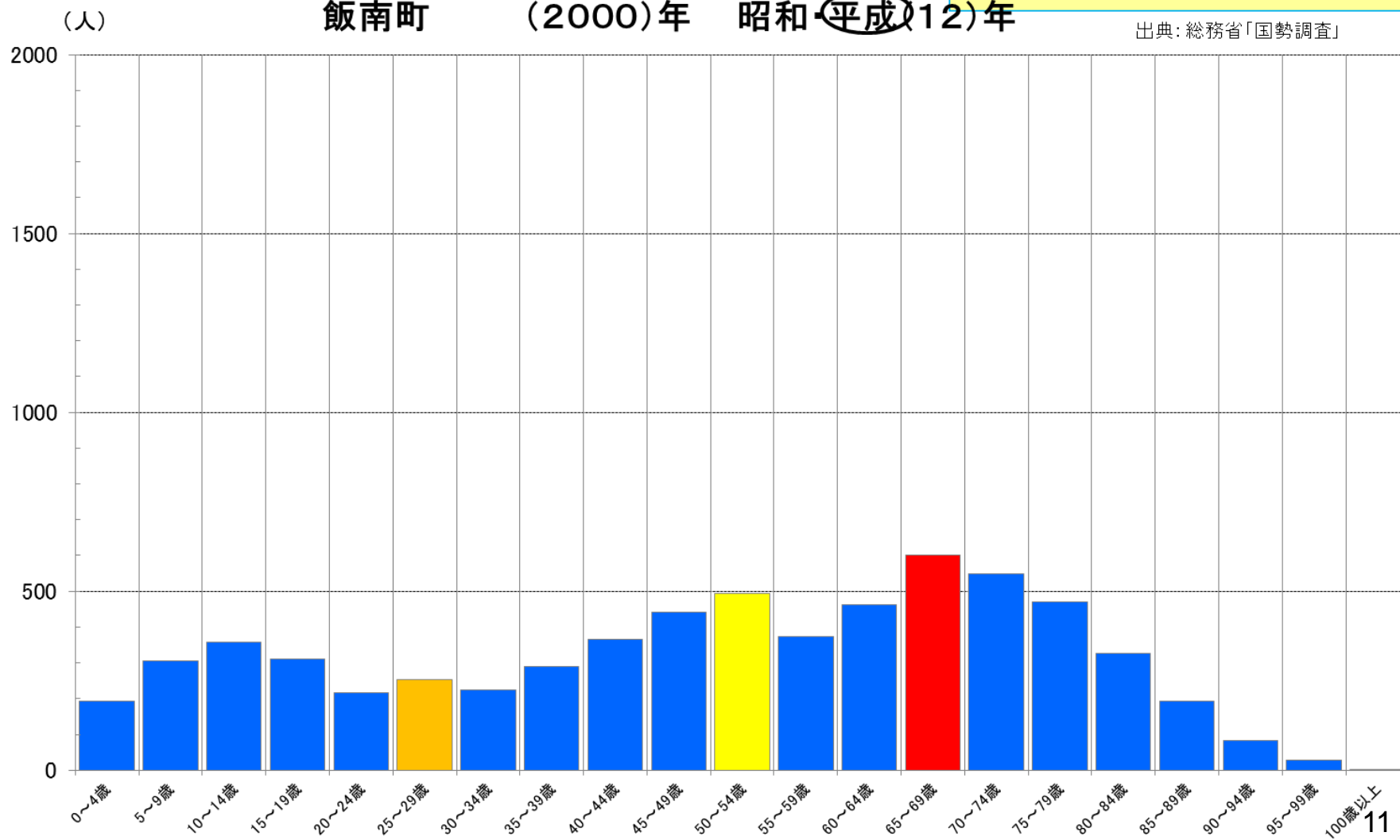


飯南町の人口

平成12年

飯南町 (2000)年 昭和(平成)12)年

出典: 総務省「国勢調査」

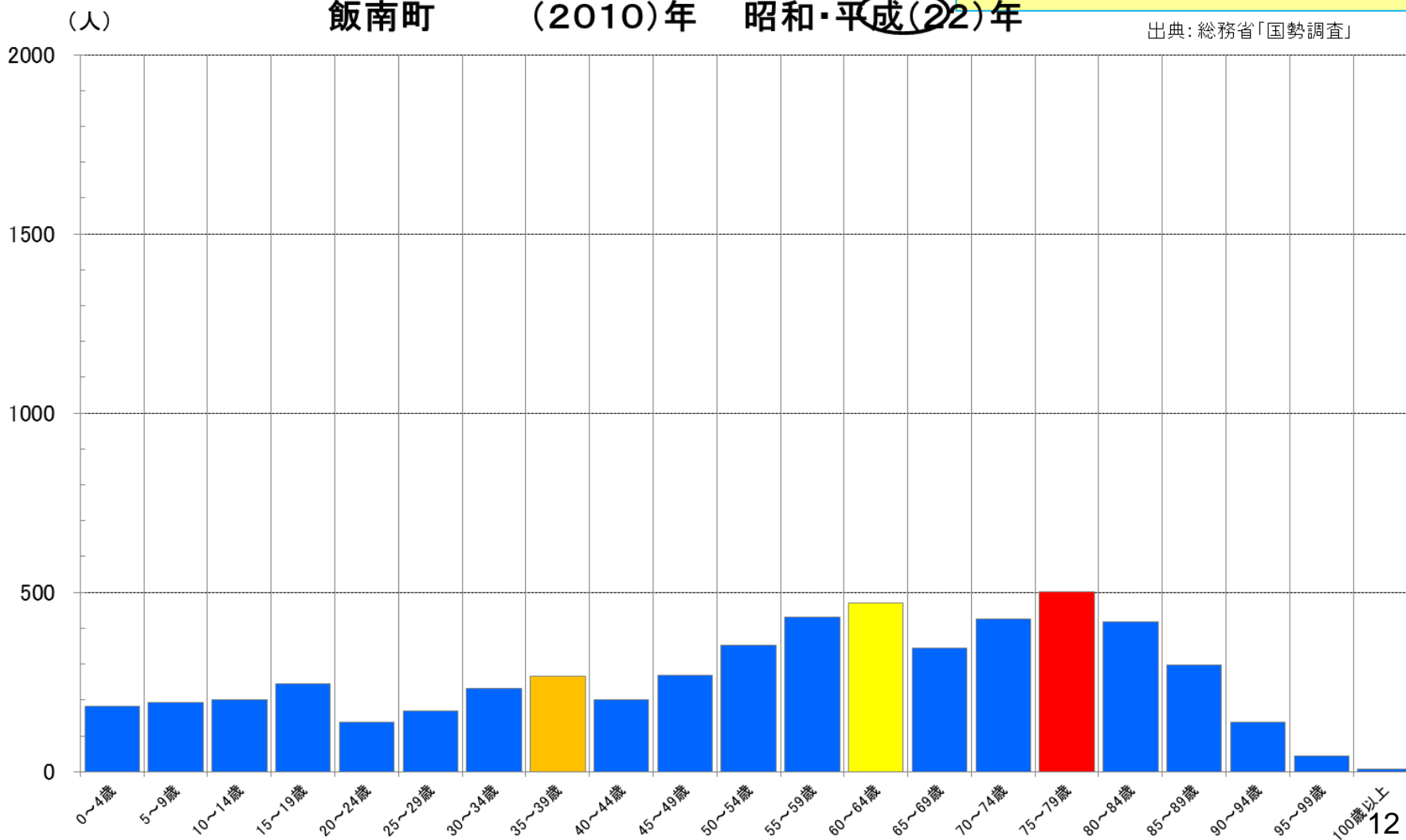


飯南町の人口

平成22年

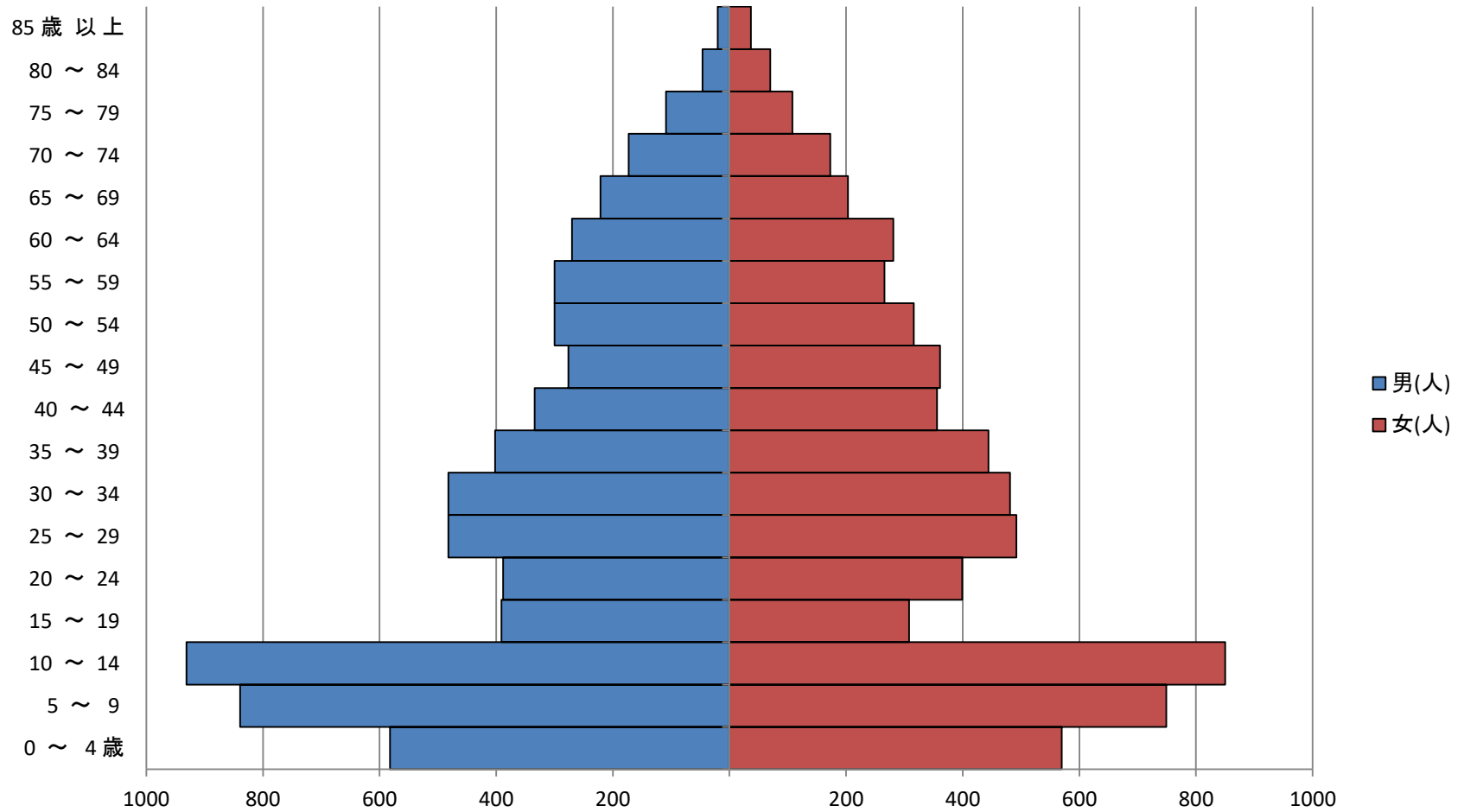
飯南町 (2010)年 昭和・平成(22)年

出典: 総務省「国勢調査」



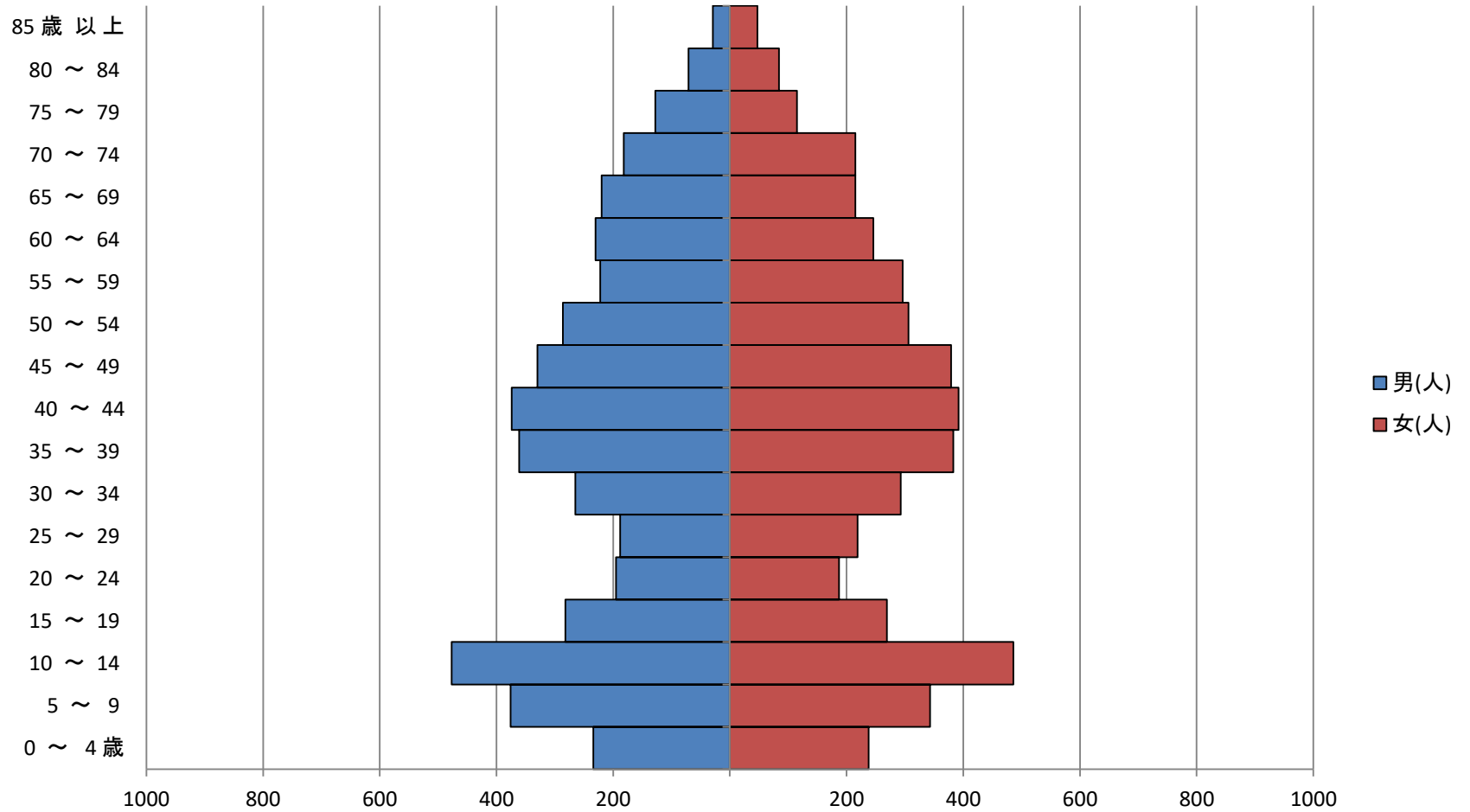
飯南町の人口ピラミッド

昭和35年(1960年)



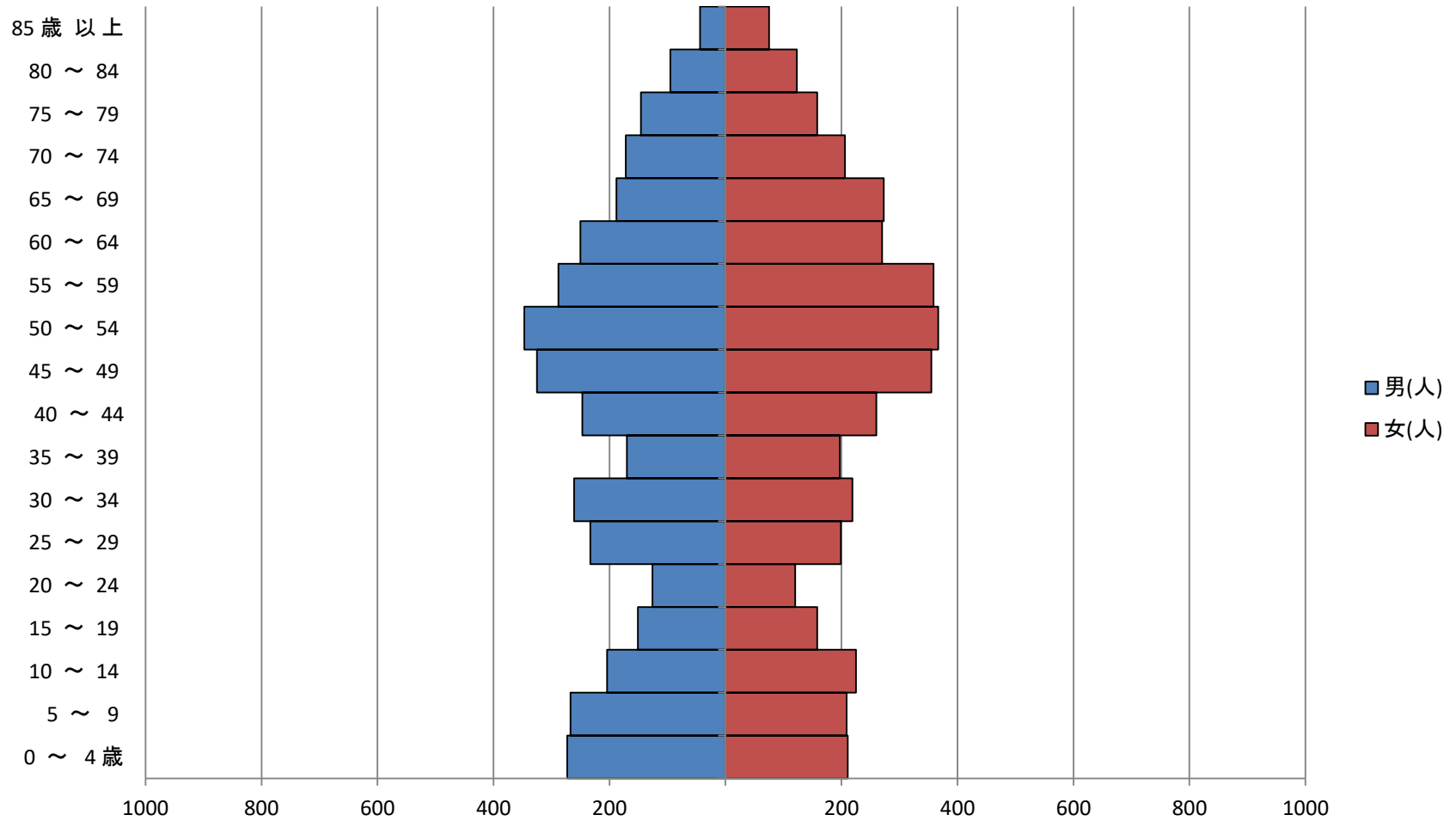
飯南町の人口ピラミッド

昭和45年(1970年)



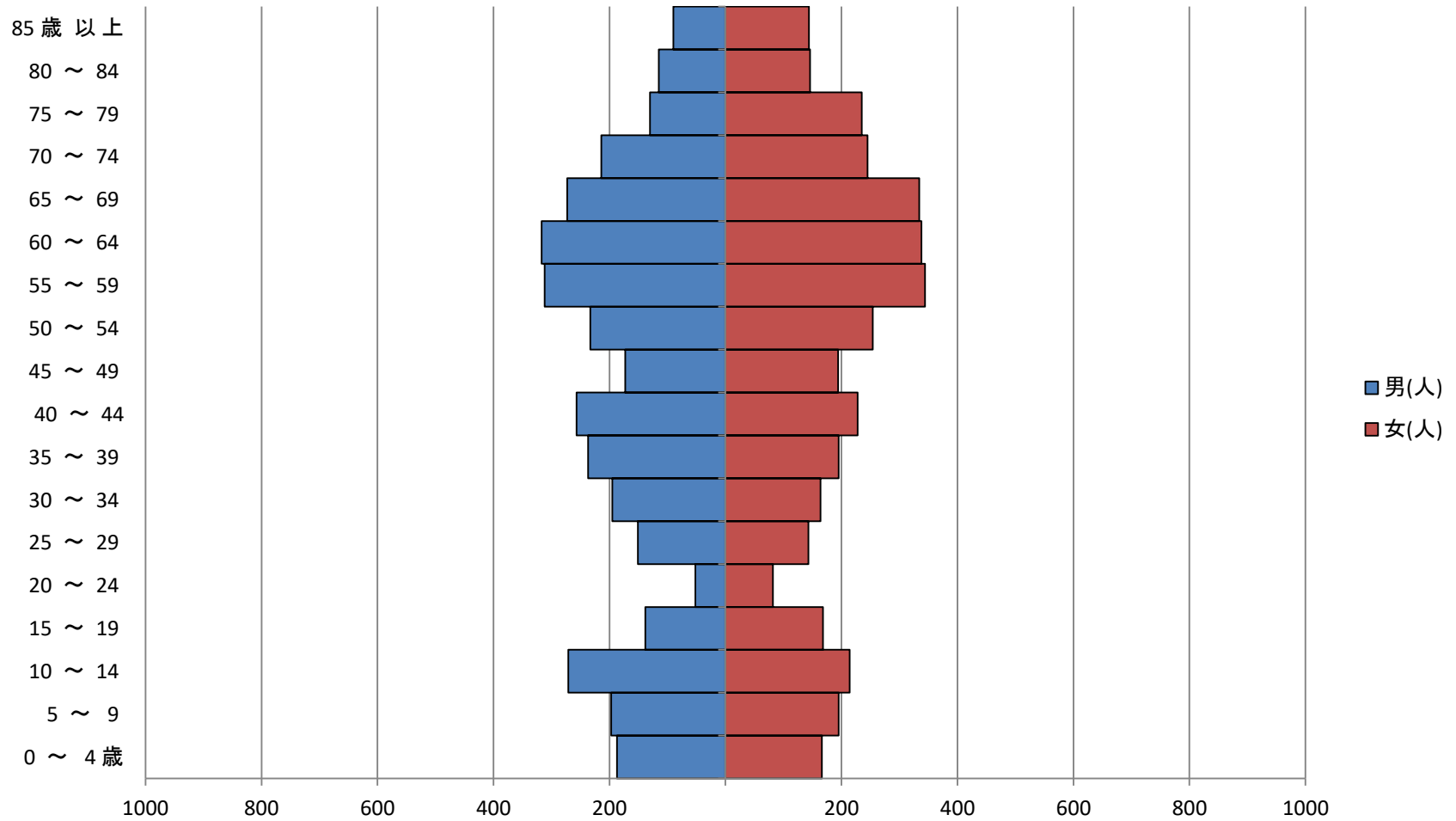
飯南町の人口ピラミッド

昭和55年(1980年)



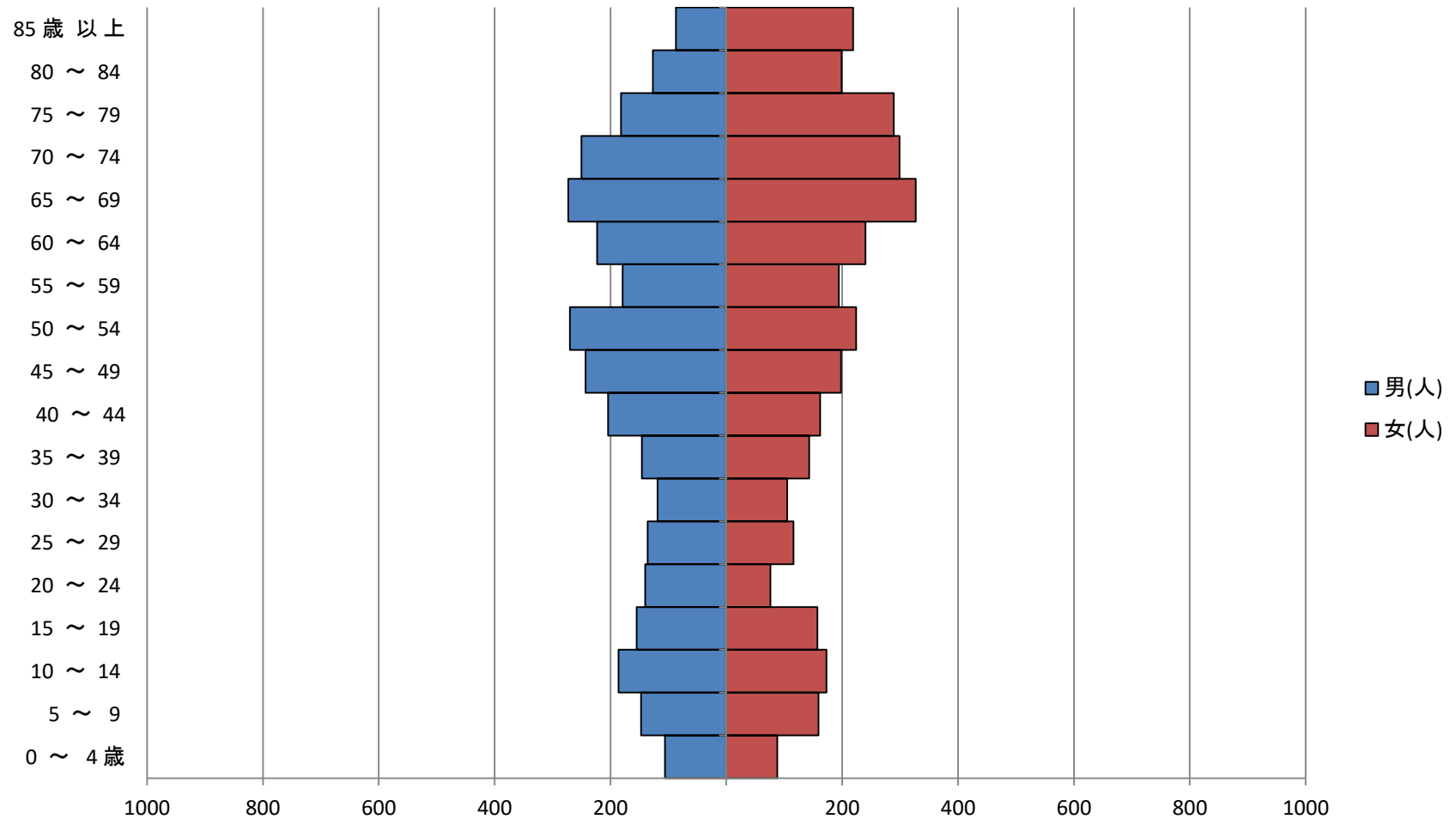
飯南町の人口ピラミッド

平成2年(1990年)



飯南町の人口ピラミッド

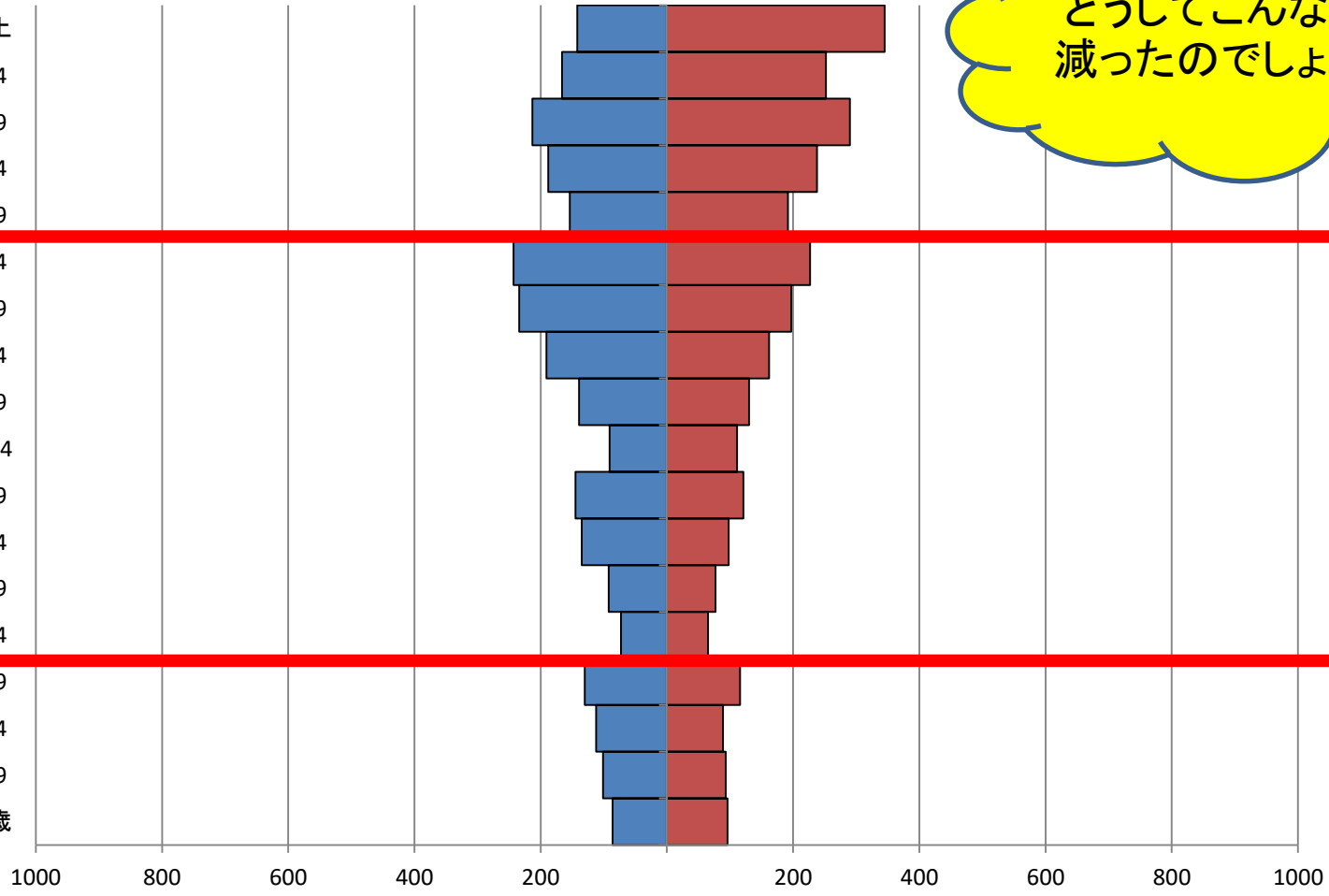
平成12年(2000年)



飯南町の人口ピラミッド

平成22年(2010年)

85歳以上
80～84
75～79
70～74
65～69
60～64
55～59
50～54
45～49
40～44
35～39
30～34
25～29
20～24
15～19
10～14
5～9
0～4歳

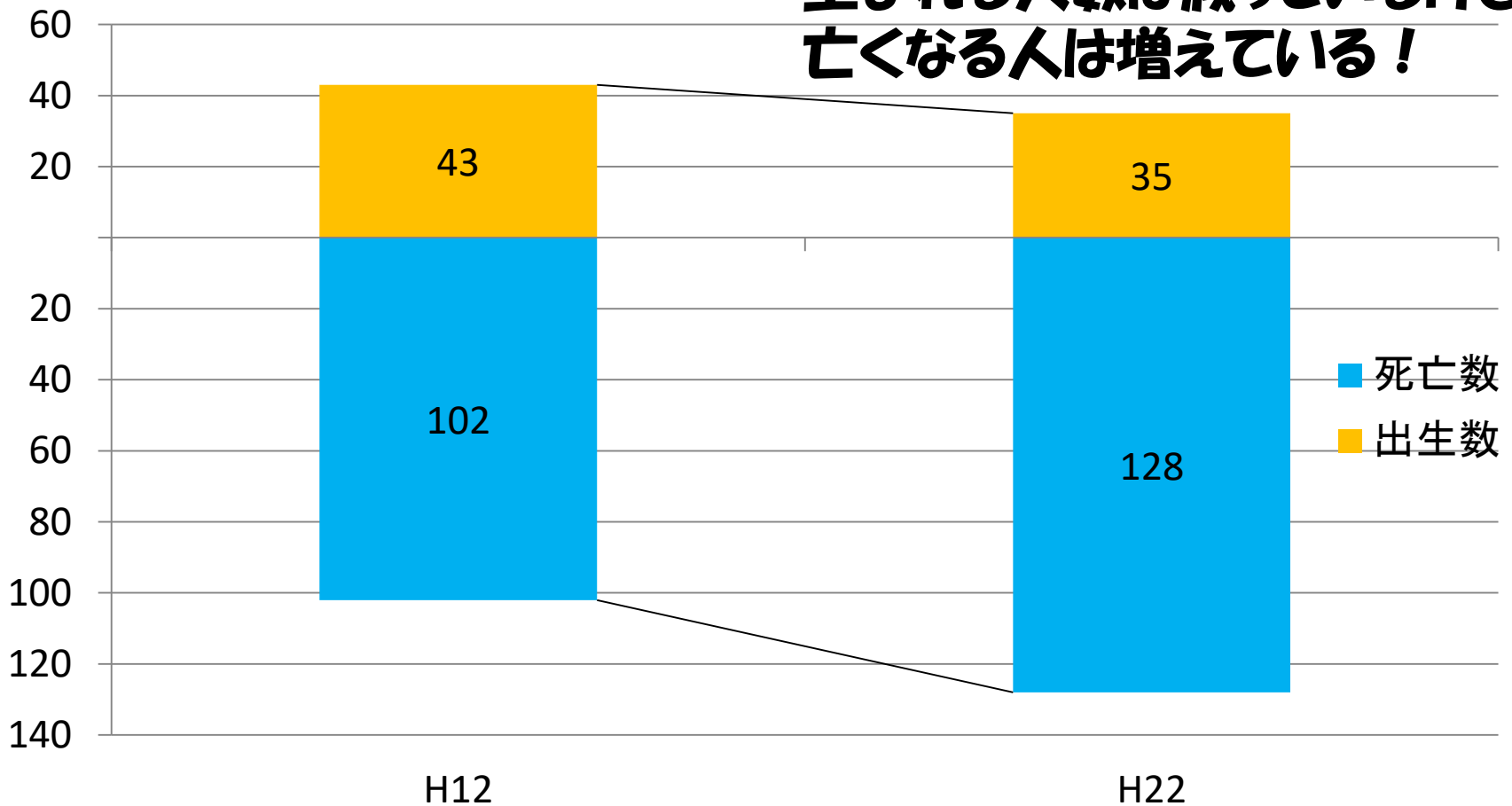


どうしてこんなに減ったのでしょうか?

■男(人)
■女(人)

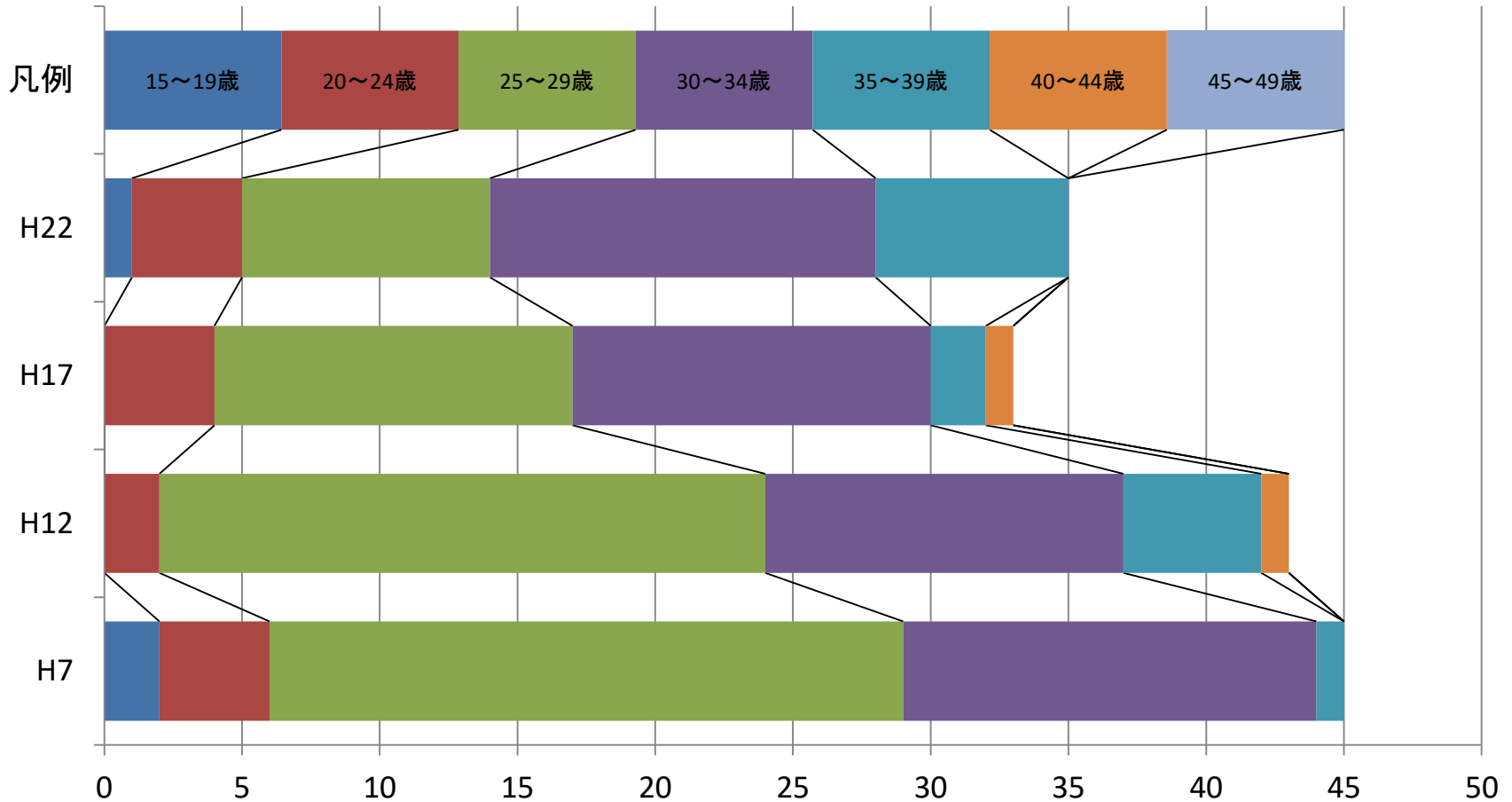
生まれる人と亡くなる人

生まれる人数は減っているけど、
亡くなる人は増えている！



子ども＝お母さんになる人が減っている

飯南町における母親の年齢ごとの出生数

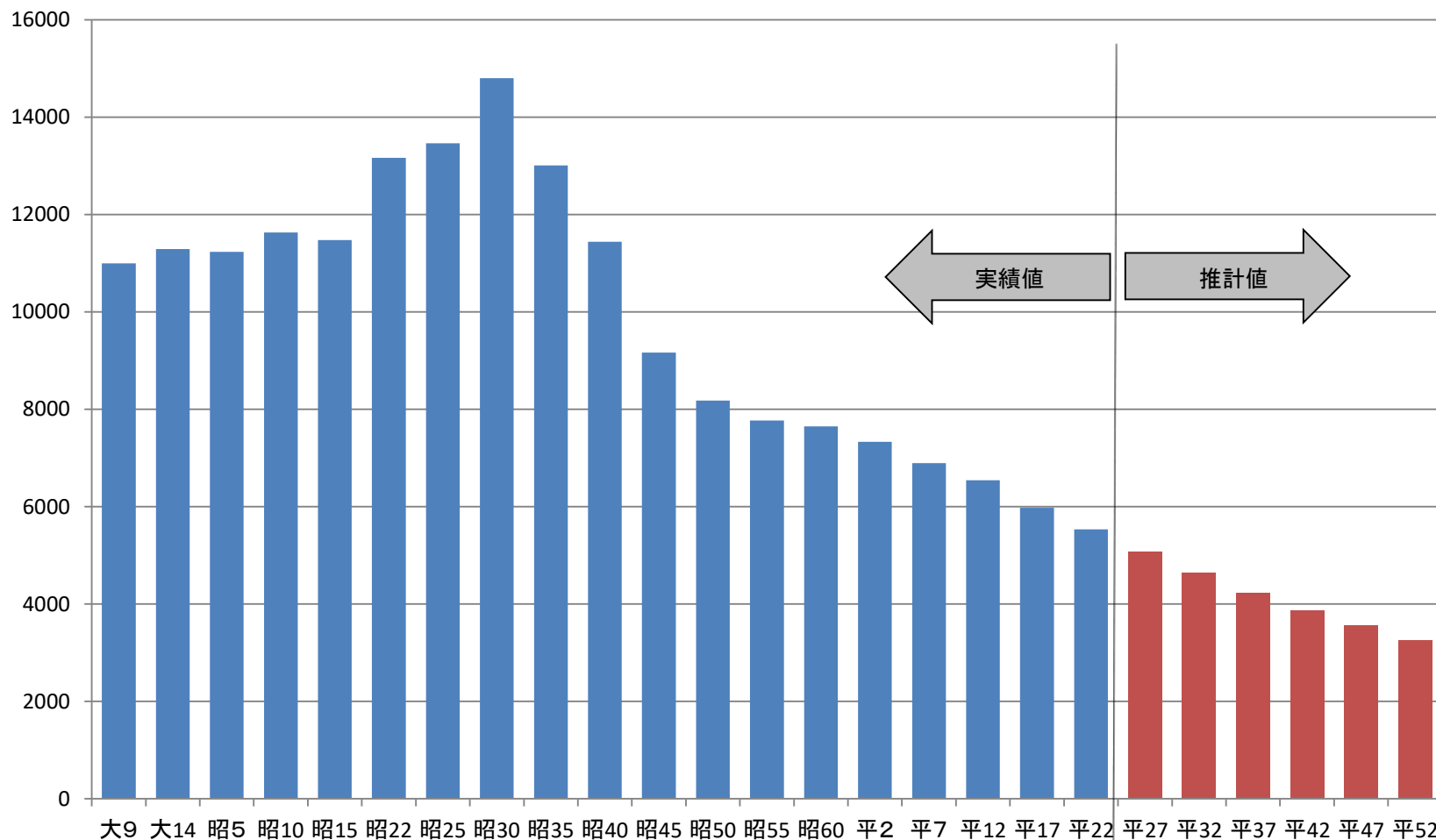


飯南町人口は5,534人

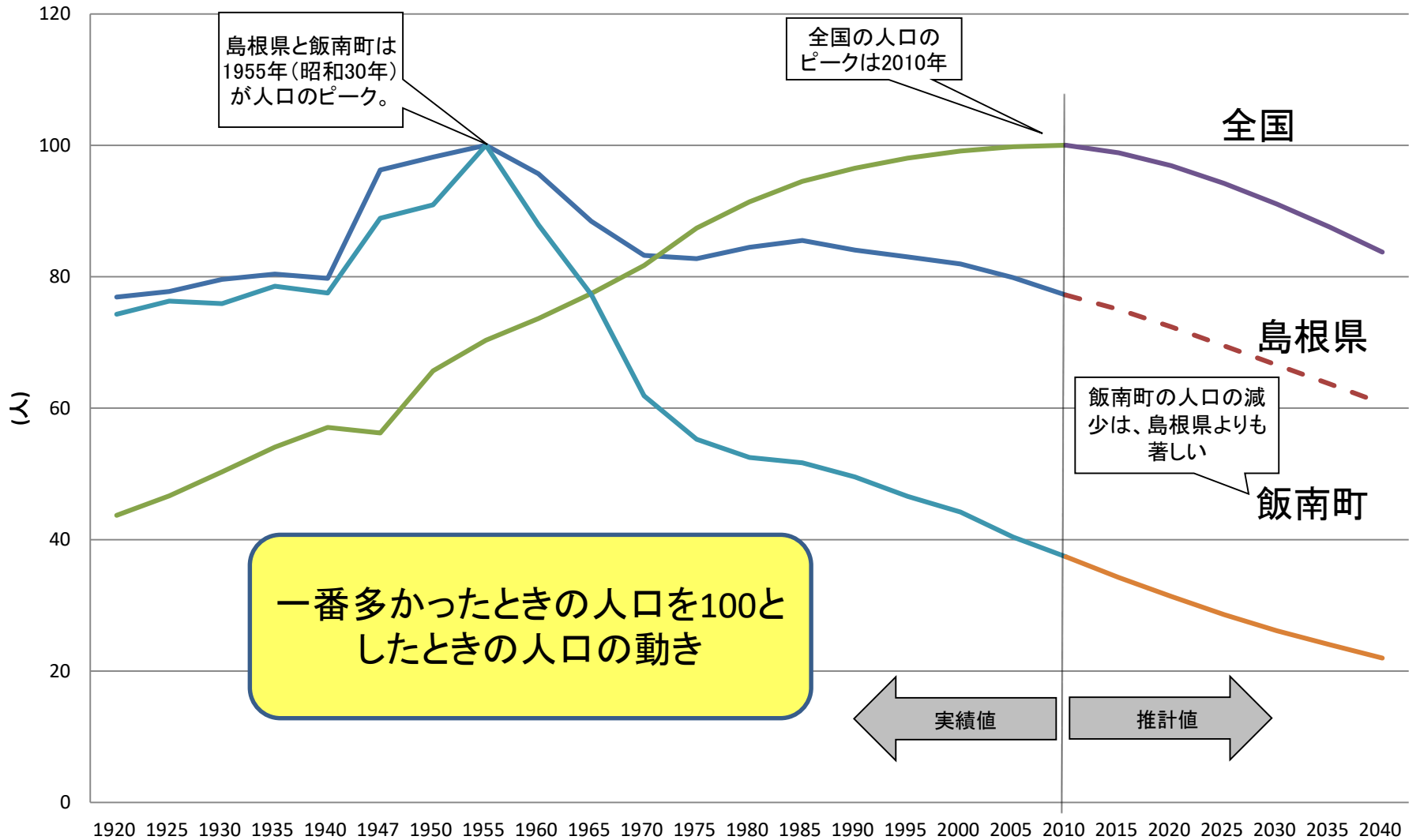
○人口はS30(1955)年から減少を続けています。

飯南町人口推移(人)

出典:総務省「国勢調査」



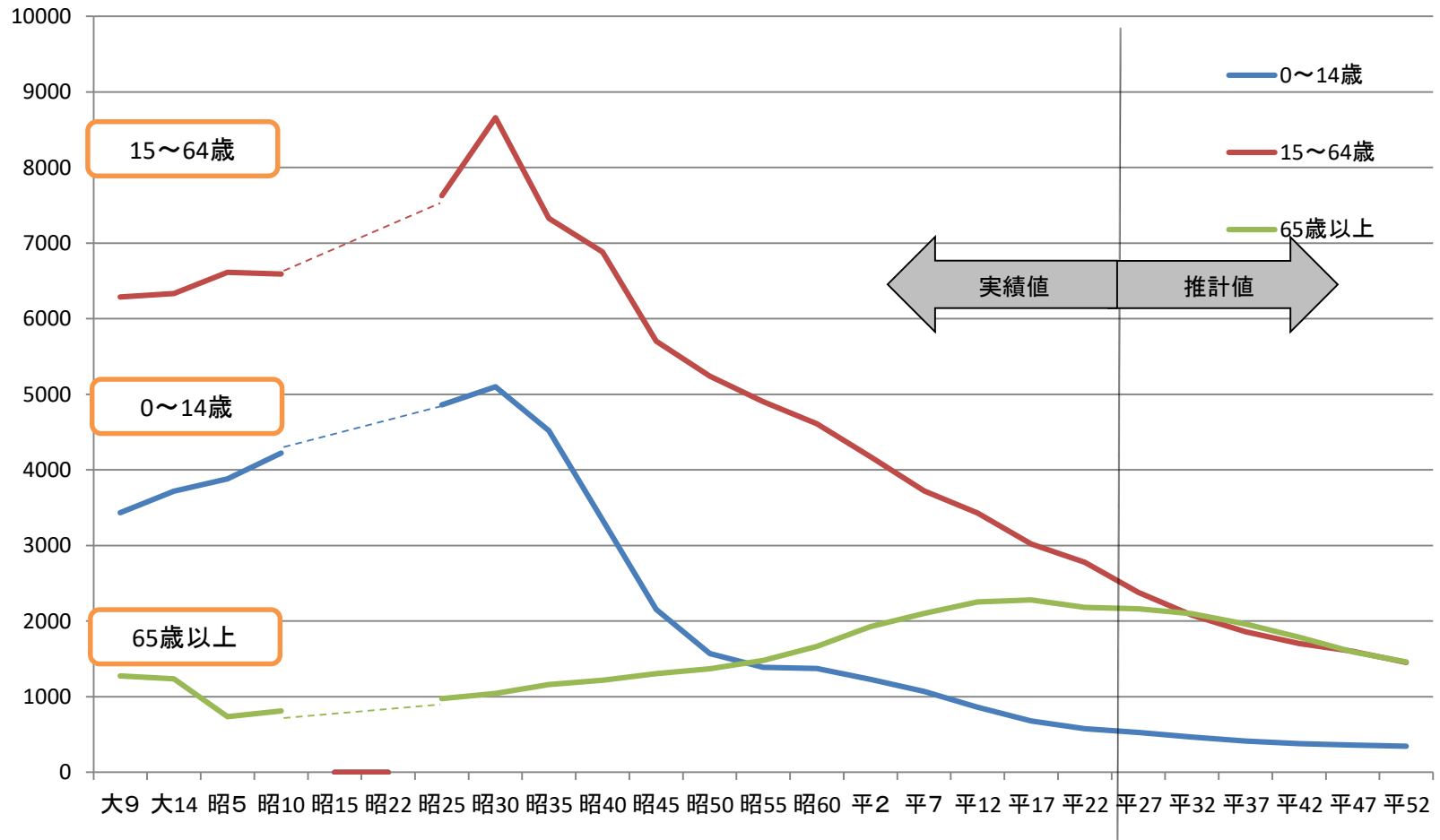
全国の動きと異なる人口のピーク



近い将来、65歳以上人口が総人口の半数を占め、 15～64歳人口をも上回る

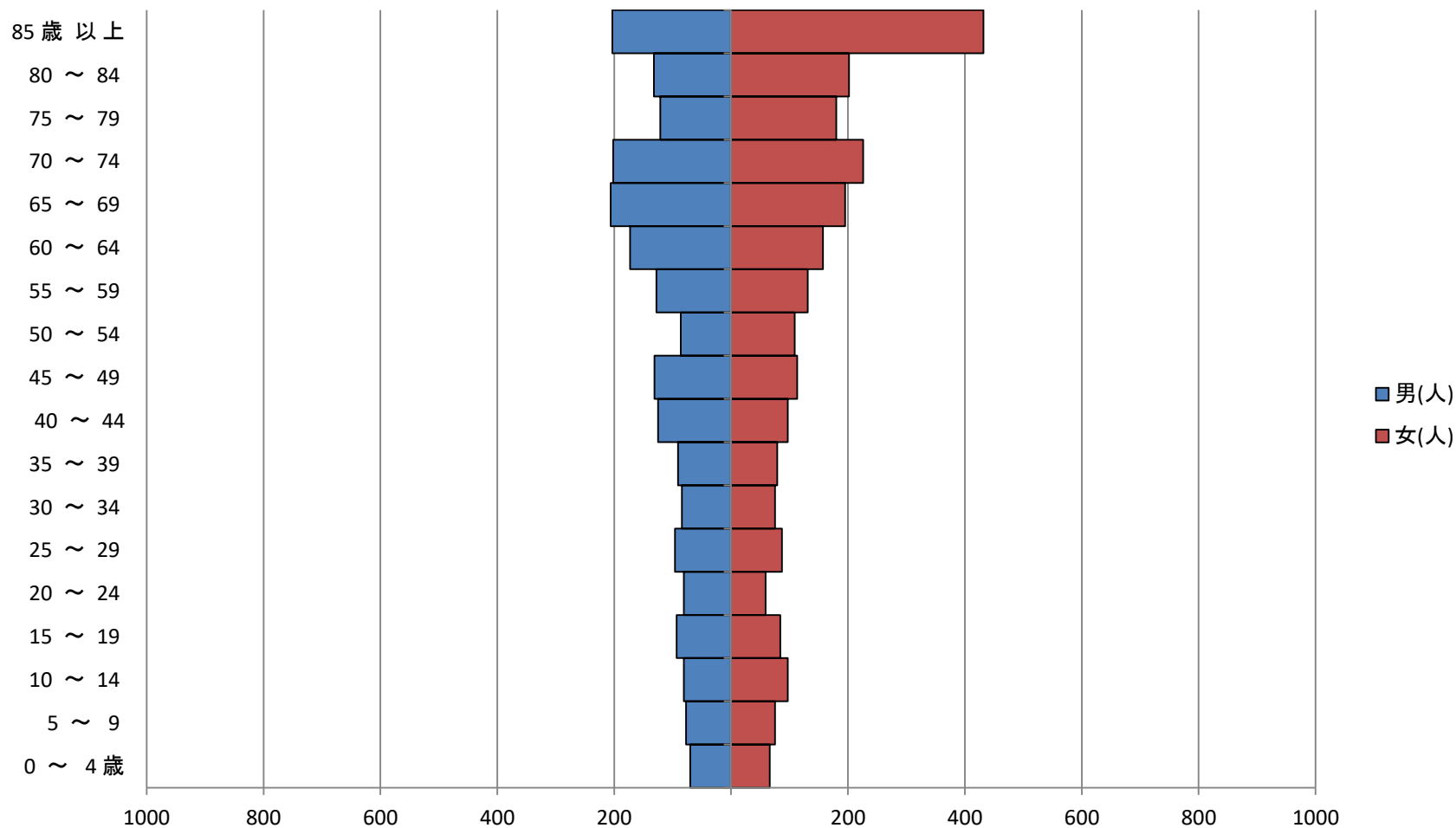
○65歳以上人口が減少しはじめると、総人口は加速度的に減少！

年齢3区分別人口の推移(飯南町)



飯南町の人口ピラミッド

平成32年(2020年)

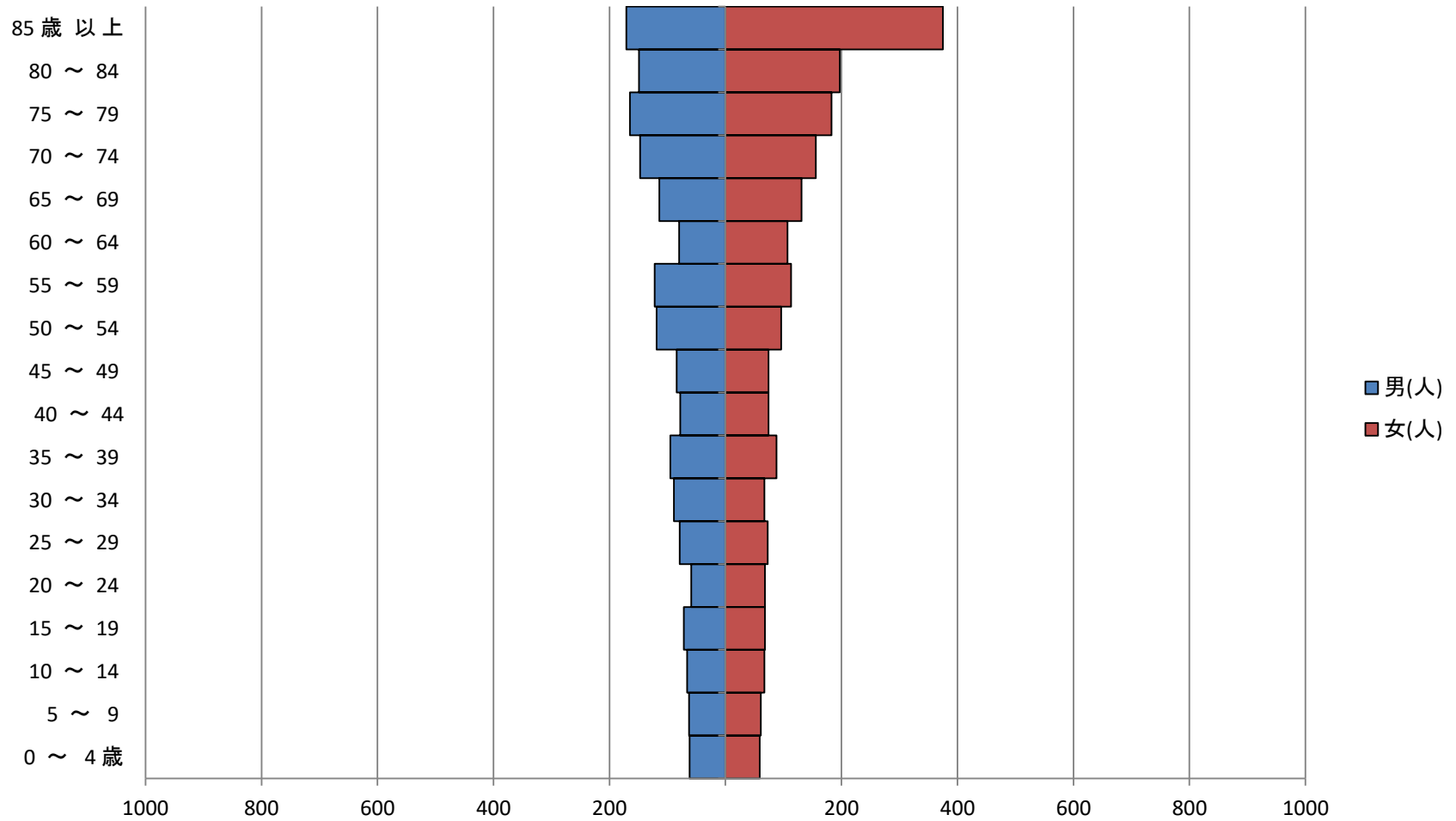


『日本の地域別将来推計人口(平成25年3月推計)』

<http://www.ipss.go.jp/pp-shicyoson/j/shicyoson13/t-page.asp>

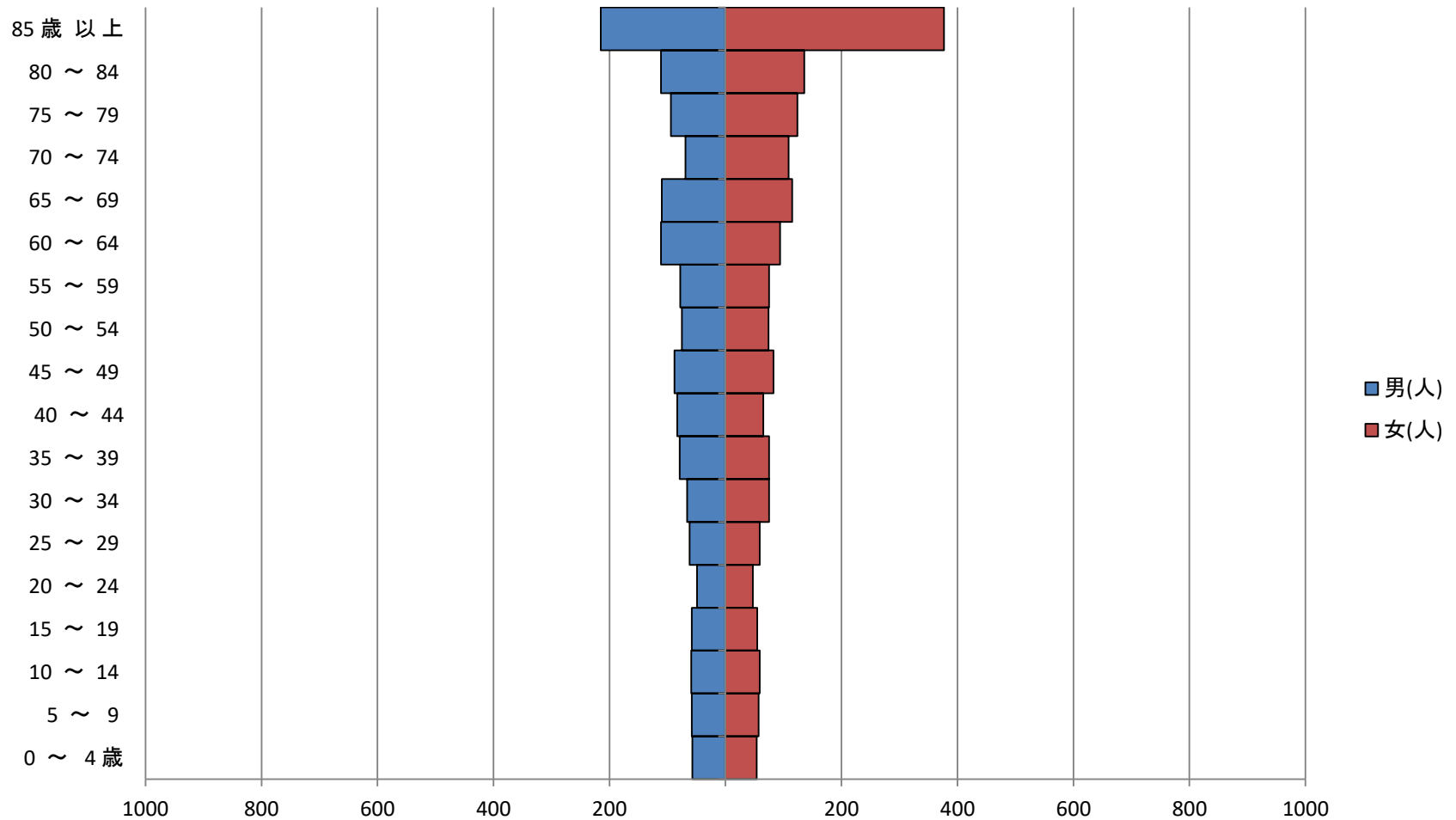
飯南町の人口ピラミッド

平成42年(2030年)



飯南町の人口ピラミッド

平成52年(2040年)



グラフに表すよさ

- 数字の動きなどが「ひと目」でわかる。
- 数字(データ)の「傾向」や「特徴」をよく理解できる。
- グラフを使うと、説明しやすい。