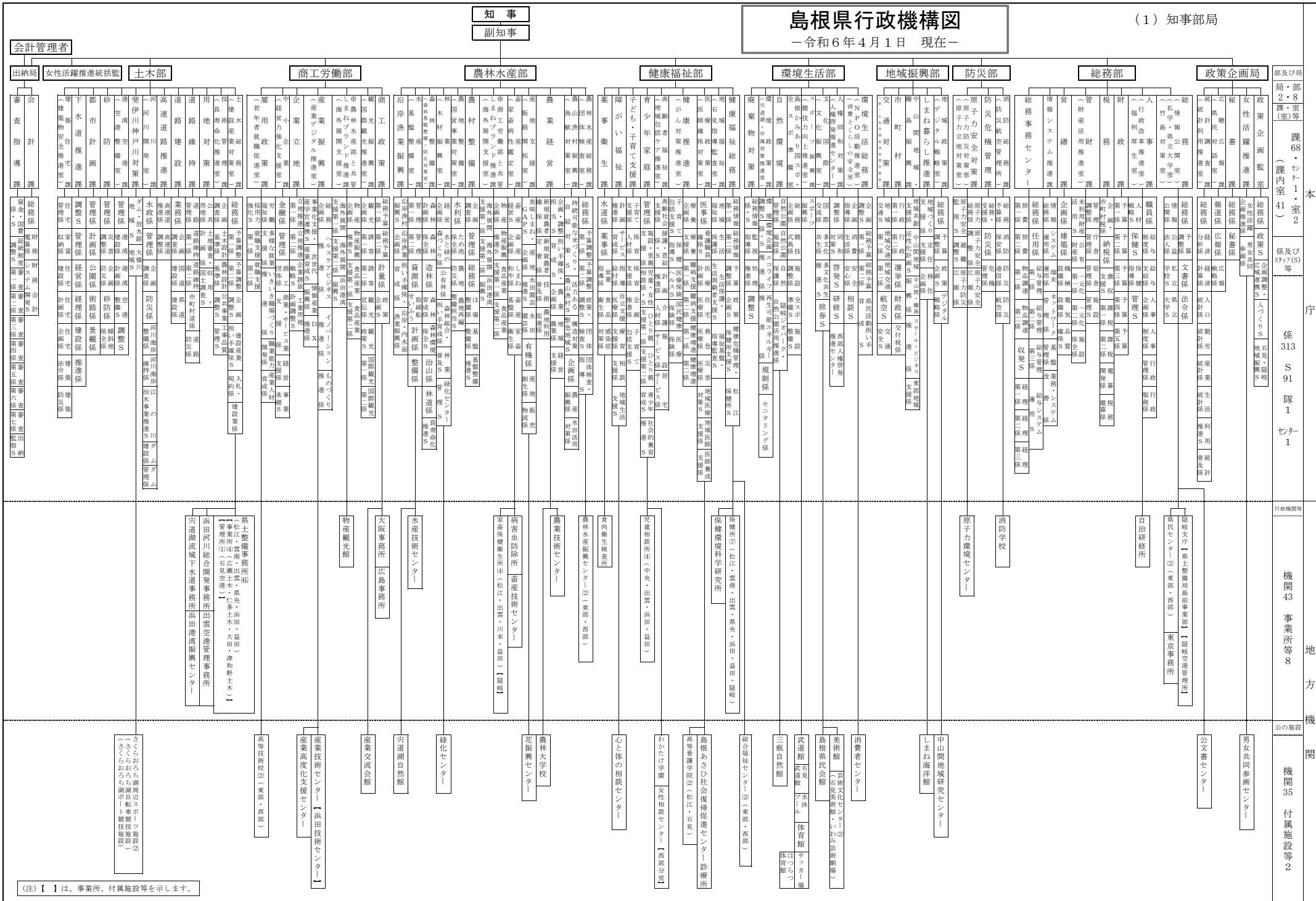


島根県行政機構図

—令和6年4月1日 現在—

(1) 知事部局



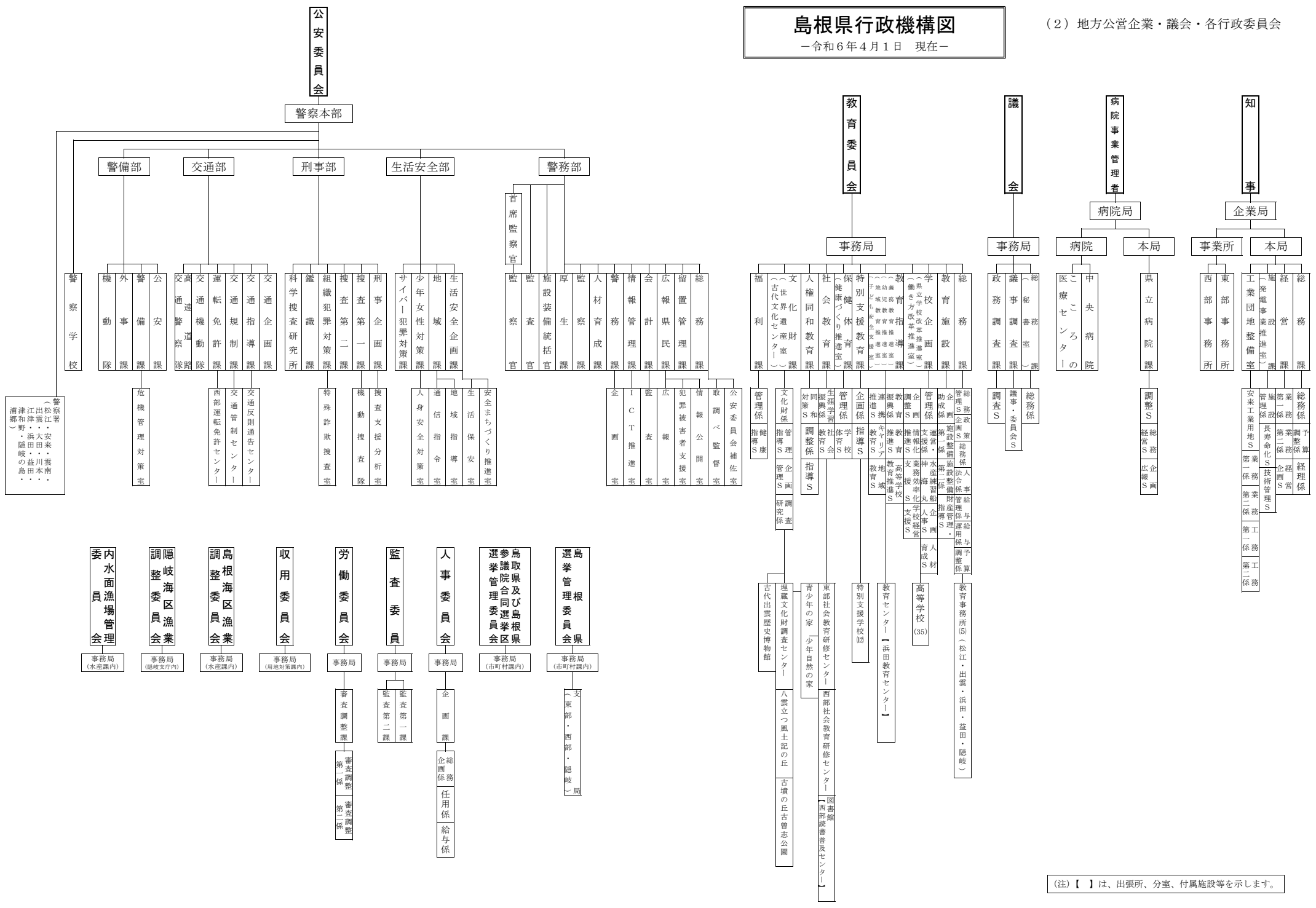
課 68・セクター1・室2
(課内至41)
係及び(S)等
係 313
S 91
隊 1
セクター 1
機関 43
事業所等 8
機関 35
付属施設等 2

(注)【 】は、事業所、付属施設等を示します。

島根県行政機構図

—令和6年4月1日 現在—

(2) 地方公営企業・議会・各行政委員会



(注) 【 】は、出張所、分室、付属施設等を示します。