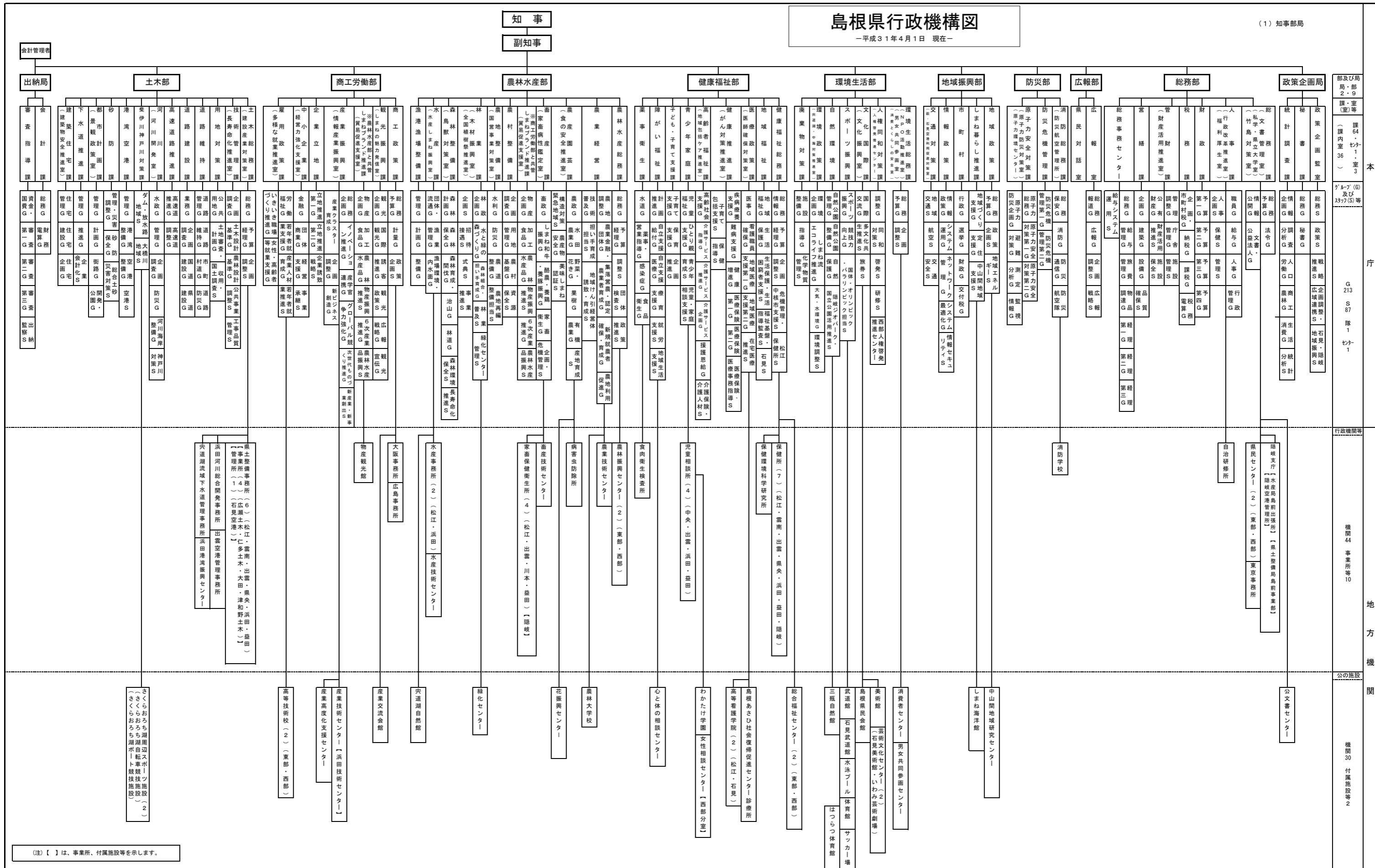


# 島根県行政機構図

—平成31年4月1日 現在—

(1) 知事部局



【注】【 】は、事業所、付属施設等を示します。

部及び局 課・室等 (課64・室1・室3) (課内室36) (G 213 S 87 隊1 少1) (G)及び少(7)(S)等

本庁

地方機関

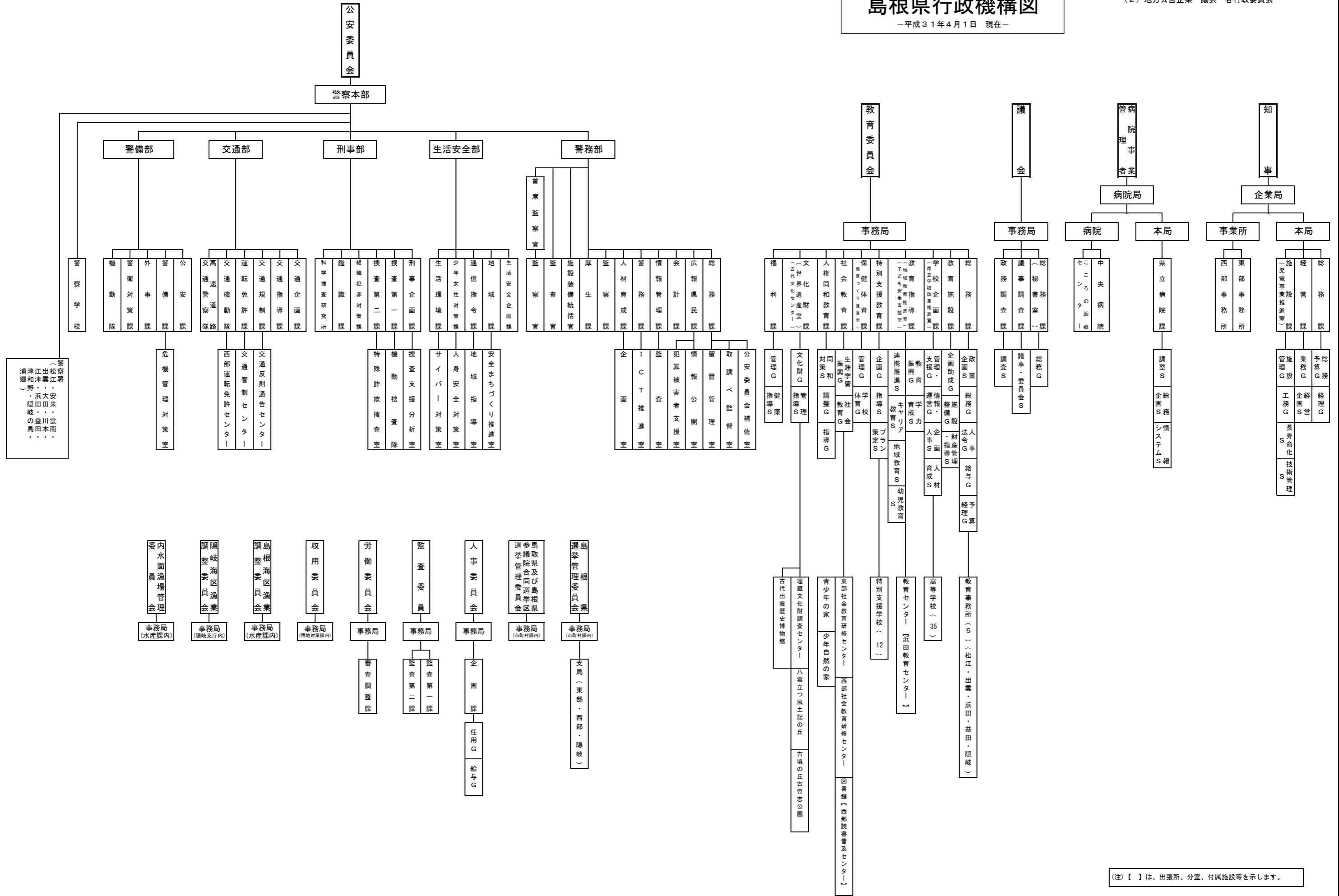
機関44 事業所等10

機関30 付属施設等2

# 島根県行政機構図

—平成31年4月1日 現在—

(2) 地方公営企業・議会・各行政委員会



(注)【 】は、出張所、分室、付属施設等を示します。