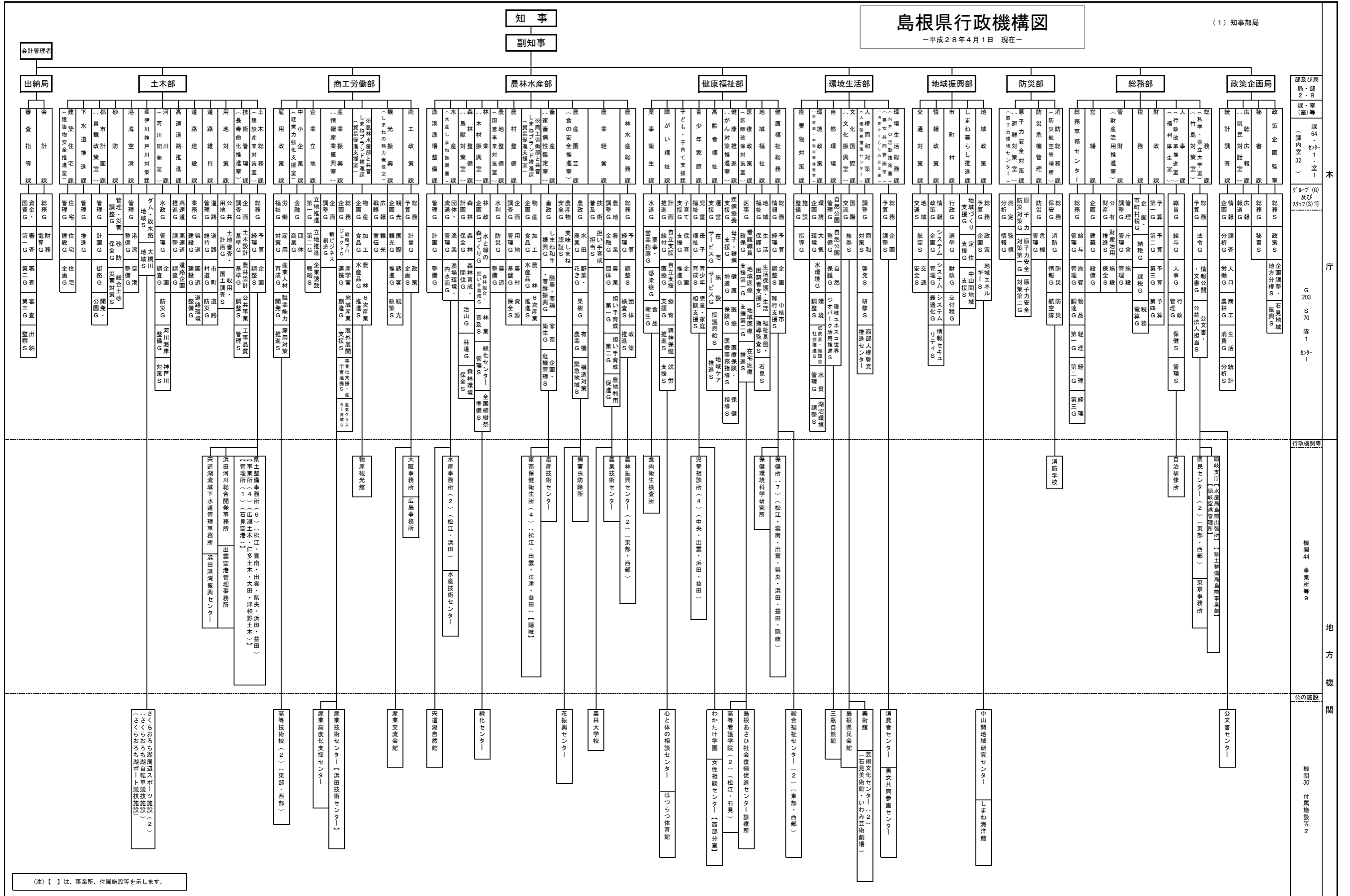


島根県行政機構図

平成28年4月1日 現在

(1) 知事部局



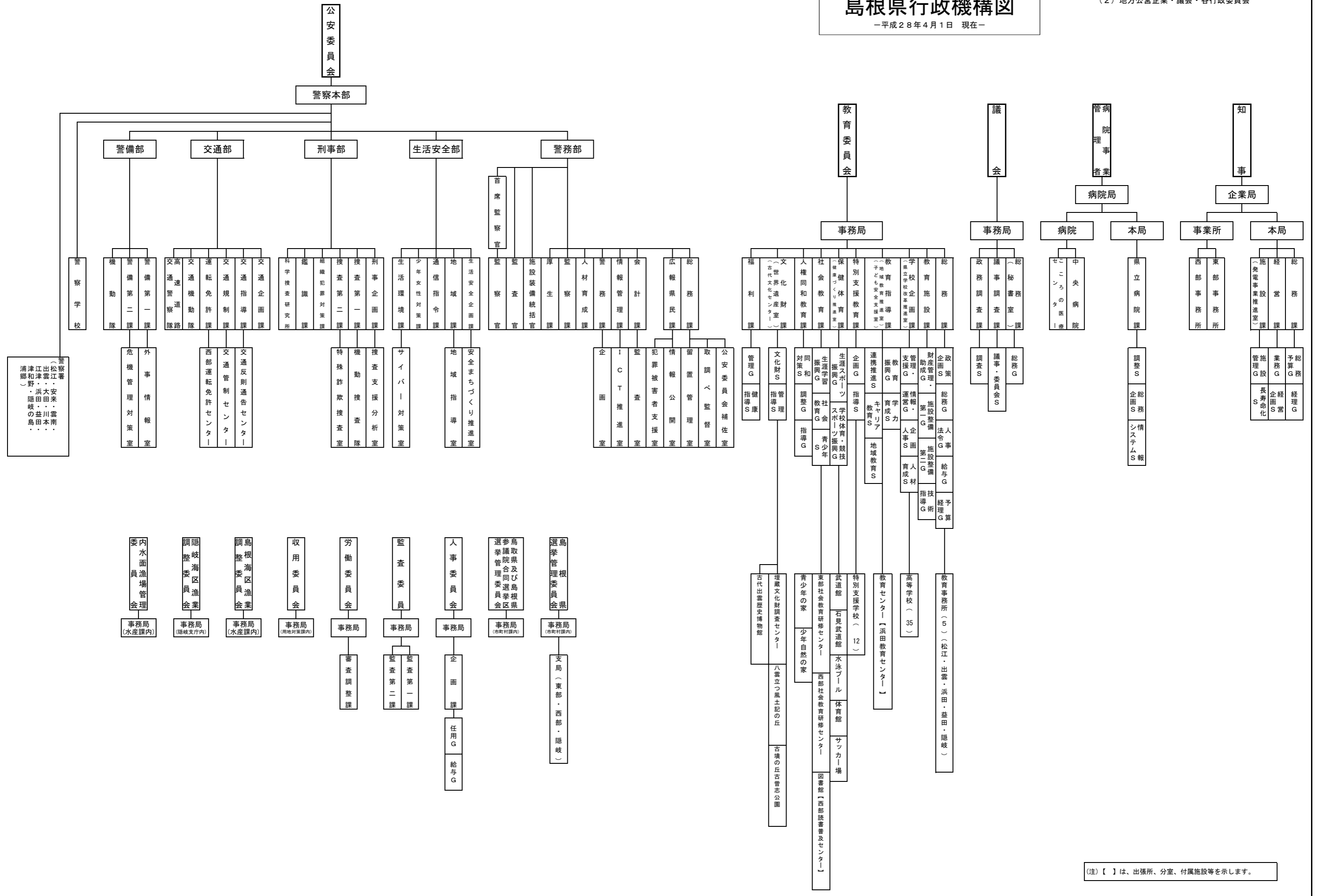
部及局 局・部 2・8
課・室 課 64・セク1・室1
(課内室 32)
グループ(G)及び分庁(S)等
G 203 S 70 隊 1 セク1
行政機関等
機関 44 事業所等 9
公の施設
機関 30 付属施設等 2

(注)【】は、事業所、付属施設等を示します。

島根県行政機構図

—平成28年4月1日 現在—

(2) 地方公営企業・議会・各行政委員会



(注)【 】は、出張所、分室、付属施設等を示します。