

# 地域を支える道路

## 1. 一般国道485号別府バイパス

国道485号は西ノ島町の東の玄関口「別府港」と西の玄関口「浦郷港」をつなぐ島の動脈となる路線です。交通の難所を解消するために整備を進めてきた別府～美田地区の別府バイパスが平成23年3月に完成しました



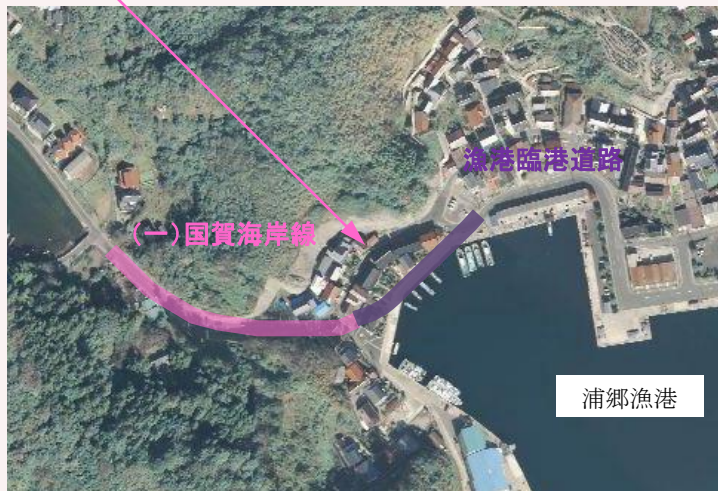
## 2. 連携した道づくり

島前地域では、港湾・漁港の臨港道路や町道と連携した道づくりを進めています。

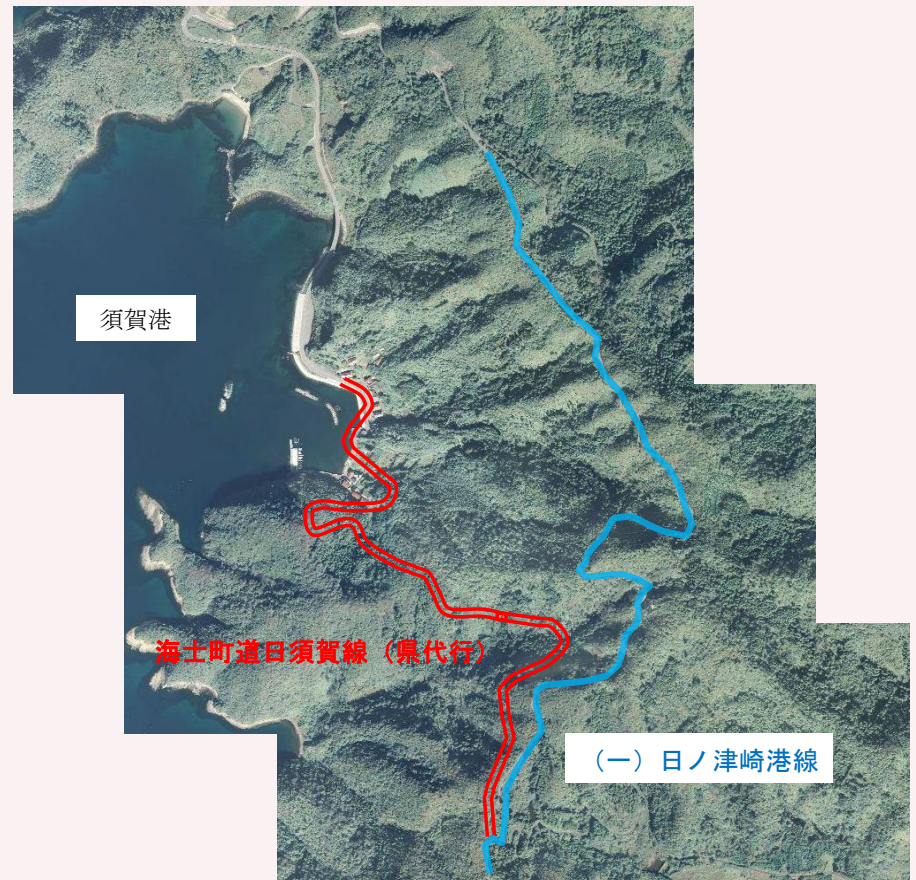
### ○漁港臨港道路との連携



現道拡幅困難⇒臨港道路にバイパス機能



### ○町道との連携





### 3. 安全な道づくり

災害防除 : 落石や崩壊の恐れがある斜面に対策を行い、安全な通行空間を確保  
歩車共存道: 路肩部の側溝整備+カラー舗装により安全・安心な歩行環境を整備

#### ●(一)日ノ津崎港線 災害防除



#### ●(一)海士島線 福井西工区 歩車共存道

