

業 務 概 要

1. 沿革

明治 35 年 4 月	県警察部に衛生試験室、細菌検査室を設置
昭和 25 年 7 月	衛生部医務課所管のもとに「島根県立衛生研究所」を設置（庶務課、細菌検査科、理化学試験科）
昭和 34 年 6 月	松江市北堀町に独立庁舎を設置（既設建造物を買収改築）
昭和 36 年 8 月	庶務係が庶務課に改称
昭和 38 年 8 月	庶務課が総務課に改称
昭和 43 年 9 月	松江市大輪町に松江衛生合同庁舎が竣工し、同庁舎に移転
昭和 44 年 8 月	細菌検査科、理化学試験科を廃止し、微生物科、生活環境科並びに公害科を設置
昭和 45 年 8 月	微生物科、生活環境科、公害科の 3 科を廃止し、細菌科、ウイルス科、食品科、公害科並びに放射能科を設置
昭和 47 年 8 月	「島根県立衛生研究所」を「島根県立衛生公害研究所」に改称 公害科を環境公害科に改称
昭和 51 年 9 月	松江市西浜佐陀町 582 番地 1 の新庁舎へ移転
昭和 57 年 4 月	環境公害科を廃止し、大気科及び水質科を設置
昭和 59 年 4 月	細菌科、ウイルス科を廃止し、微生物科を設置
平成 10 年 4 月	企画調整・GLP 担当を配置
平成 12 年 4 月	「島根県立衛生公害研究所」を「島根県立保健環境科学研究所」に改称 企画調整・GLP 担当を企画調整担当、GLP 担当に分離 保健科学部、環境科学部、原子力環境センターを設置 微生物科を感染症疫学科に、食品科を生活科学科に、大気科を大気環境科に、水質科を水環境科に改称
平成 15 年 3 月	原子力環境センターが竣工し移転
平成 15 年 4 月	企画調整、GLP 担当を企画調整・GLP 担当と保健情報研修担当に再編
平成 16 年 4 月	フラット化・グループ化により各科を各グループに改称 総務課は総務企画情報グループに改称
平成 17 年 4 月	感染症疫学グループを廃止し、細菌グループ、ウイルスグループを設置
平成 19 年 4 月	生活科学グループを廃止し、食品化学スタッフを設置 放射能グループを廃止し、原子力環境センターに配置
平成 21 年 4 月	「島根県立保健環境科学研究所」を「島根県保健環境科学研究所」に改称
平成 22 年 4 月	食品化学スタッフを廃止し、業務を細菌グループに移管
平成 24 年 4 月	総務企画部を設置、原子力環境センターは原子力安全対策課に移管
平成 25 年 4 月	各グループを各科（課）に改称、総務企画情報課に総務係と企画情報係を配置

2. 施設

2.1 位置

松江市西浜佐陀町582番地 1	郵便番号	690-0122
北緯35.4720°、東経133.0158°	電 話	0852-36-8181 ~8188
	F A X	0852-36-8171
	E-mail	hokanken@pref.shimane.lg.jp
	Homepage	http://www.pref.shimane.lg.jp/hokanken/

2.2 敷地と建物

敷 地	9,771.07㎡	建 物	延面積 4,958.80㎡
起 工	昭和50年 3 月	竣 工	昭和51年 9 月

2.3 部門別内訳

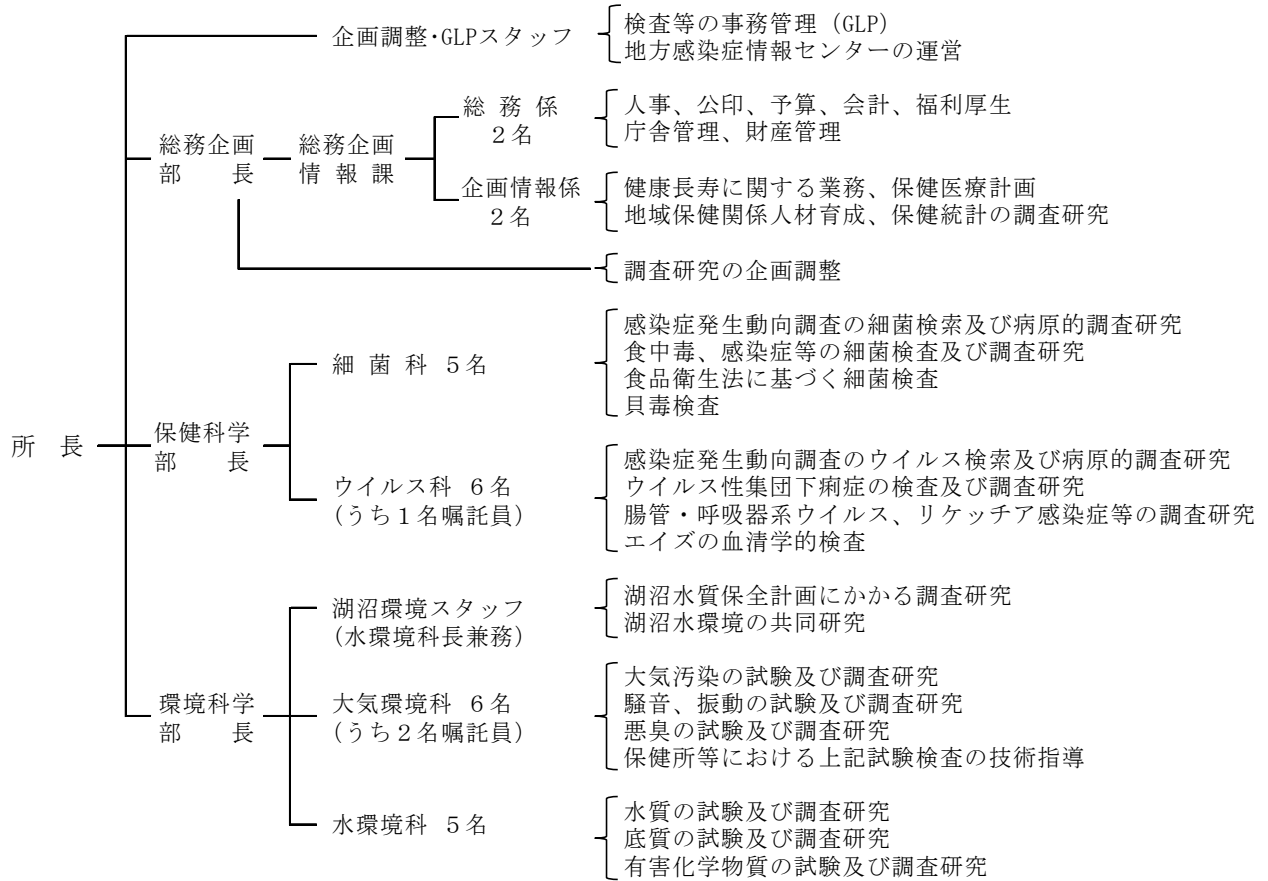
(平成27年4月1日現在)

階	室名	面積(m ²)	階	室名	面積(m ²)	階	室名	面積(m ²)	
1階	環境解析室	45.00	4階	Q F T 検査室	45.00	別棟	機械室	114.00	
	水質観測器材室	45.00		理化学第一実験室	90.00		変電室	38.00	
	環境科学実験室1	90.00		理化学第二実験室	45.00		管理室	15.00	
	環境科学実験室2	30.00		細菌科研究員室	45.00		非常用発電室	30.00	
	倉庫	17.50		遺伝子実験室④	22.50		原子力防災資機材庫	45.00	
	大気観測器材室	25.00		遺伝子実験室①～③	90.00		監視制御室	30.00	
	空調機械室	20.00		GLP細菌検査室	67.50		野外調査機器室	20.00	
	資料保管室	45.00		実験準備室	15.00		兎・モルモット飼育室	30.00	
	試料冷蔵保管室	15.00		プランクトン実験室	15.00		動物実験室	15.00	
	廊下その他	118.00		ガスクロ測定室	30.00		マウス飼育室	15.00	
	検体保管庫	4.55		天秤室	12.50		空調機械室	10.00	
					原子吸光室		17.50	緬羊舎	12.00
	2階	所長室		45.00	空調機械室		25.00	ニワトリ・ガチョウ舎	6.00
総務企画情報事務室		90.00	金属類分析室	30.00	ボンベ室	28.00			
研修室		90.00	暗室	15.00	廊下その他	52.00			
会議室		45.00	機器分析室	45.00	(別棟計)	460.00			
情報管理室		33.75	薬品庫	15.00	独立棟	危険物庫	25.00		
小会議室		45.00	廊下その他	86.00	特殊排水処理施設	248.58			
図書室		90.00	5階	保管室	15.00	(独立棟計)	273.58		
警備員室		15.00	細菌第一実験室	45.00					
ロッカー室		30.00	細菌第二実験室	90.00					
コピー室		15.00	四種病原体実験室	30.00					
空調機械室		25.00	ウイルス科研究員室	45.00					
休養室		30.00	蛍光抗体室	15.00					
部長・GLP室		30.00	ウイルス実験室	75.00					
廊下その他	226.25	組織培養室	45.00						
3階	水質第一実験室	90.00	第一無菌室	22.50					
	水質第二実験室	90.00	第二無菌室	22.50					
	水環境科研究員室	45.00	滅菌室	30.00					
	試料調製室	45.00	洗浄室	30.00					
	有機塩素分析室	15.00	恒温室	15.00					
	調査準備室	15.00	電子顕微鏡室	15.00					
	天秤室	12.50	動物実験室	15.00					
	栄養塩分析室	17.50	空調機械室	25.00					
	空調機械室	25.00	冷凍室	15.00					
	湯沸室	5.00	冷蔵室	15.00					
	大気実験室	90.00	空調冷凍機械室	30.00					
	大気機器分析室2	45.00	安全実験室	45.00					
	大気環境科研究員室	45.00	廊下その他	179.30					
	大気機器分析室1	30.00	屋階	空調機械室	25.00				
	大気監視室	60.00	倉庫	5.00					
	廊下その他	186.00	廊下その他	70.77					
			塔屋	E V 機械室	22.40				
			その他	26.14					
		(本棟計)		4,225.22					

3. 機 構

3.1 組織と分掌

(平成27年4月1日現在)



3.2 配置人員

(平成27年4月1日現在)

職 名	所 長	部 長	企画調整 ・ G L P	総務企画 情報課	細菌科	ウイルス 科	大 気 環 境 科	水 環 境 科	計
所 長	1								1
部 長		3							3
調 整 監 長			1					1	2
科 長					1	1	1	(*1)	3
係 長				1					1
専 門 研 究 員					2	1			3
企 画 員				1	1	1		3	6
主 任 研 究 員					1	2	3	2	8
研 究 員									
課 長				1					1
企 画 員				1					1
嘱 託						1	2		3
合 計	1	3	1	4	5	6	6	6	32

(注) * 所内の兼務者は重複人員数で記載

3.3 業務分担

(平成27年4月1日現在)

部 署	職 名	氏 名	分 掌 事 務
企画調整・GLP	所 長	大城 等	所内業務の総括
	調 整 監	穉葉 優子	GLP業務、感染症情報センターの運営
総務企画部	部 長	山口 幸祐	部内業務の総括、人事・職員の服務、調査研究の企画調整・運営、職務発明審査
総務企画情報課	課 長	中西 輝雄	課内業務の総括
総 務 係	係 長(兼)	中西 輝雄	庁舎管理、安全衛生推進、所内企画調整会議運営、情報セキュリティ
企画情報係	企 画 員	福間 恵子	予算、収入・支出事務、給与、福利厚生事務、総合防災情報システム管理
	係 長	岩谷 直子	保健企画情報業務の総括、保健医療計画、健康長寿しまねの評価・研究
保健科学部	主任保健師	古割 加奈	健やか親子しまねの評価・研究、脳卒中对策、地域保健関係人材育成
	部 長	黒崎 守人	部内業務の総括
細菌科	科 長	角森 ヨシエ	科内業務の総括、技術指導、GLP、食中毒感染症等の細菌検査・調査研究
	専門研究員	村上 佳子	食中毒・感染症等の細菌検査及び調査研究、食品衛生法に基づく細菌検査
	専門研究員	川瀬 遵	食中毒・感染症等の細菌検査及び調査研究、環境水の細菌検査
	主任研究員	川上 優太	食中毒・感染症等の細菌検査及び調査研究、貝毒検査
ウイルス科	研 究 員	林 芙海	食中毒・感染症等の細菌検査及び調査研究、結核検査
	科 長	飯塚 節子	科内業務の総括、技術指導、食中毒・感染症等のウイルス検査及び調査研究
	専門研究員	三田 哲朗	腸管系ウイルス感染症調査、食中毒・感染症等のウイルス検査、リケッチア
	主任研究員	滝元 大和	インフルエンザ検査、流行予測事業調査、麻疹・風しん検査
	研 究 員	藤澤 直輝	感染症発生动向調査のウイルス検索、食中毒・感染症等のウイルス検査及び調査研究
	研 究 員	辰己 智香	感染症発生动向調査のウイルス検索、食中毒・感染症等のウイルス検査及び調査研究
環境科学部	嘱 託	平林 チェミ	試験検査業務補助
	部 長	神谷 宏	部内業務の総括、環境マネジメントシステム運用
湖沼環境スタッフ	調 整 監	嘉藤 健二	湖沼の総合調整
大気環境科	科 長	藤原 誠	科内業務の総括、技術指導、大気汚染緊急対策
	研 究 員	船木 大輔	大気環境監視、PM2.5、酸性雨測定、有害大気汚染物質調査
	研 究 員	佐藤 嵩拓	酸性雨測定、有害大気汚染物質調査、PM2.5、大気環境監視
	研 究 員	浅野 浩史	有害大気汚染物質調査、酸性雨測定、航空機騒音監視調査
	嘱 託	後藤 宗彦	PM2.5、有害大気汚染物質調査
	嘱 託	木村 尚子	酸性雨測定、大気環境測定所のデータ管理
水環境科	科 長(兼)	嘉藤 健二	科内業務の総括、技術指導、水質事故等の危機管理
	主任研究員	崎 幸子	植物プランクトン、海岸漂着物、アオコ
	主任研究員	江角 敏明	地下水の有害物質調査、浄化槽放流水水質検査
	主任研究員	野尻 由香里	宍道湖・中海の水質環境基準監視、植物プランクトン、野外調査データ管理
	研 究 員	佐藤 紗知子	公共用水域の水質環境基準監視、ジェオスミン調査
	研 究 員	嵯峨 友樹	事業場排水水質検査、酸性雨陸水調査、難分解性有機物

3.4 人事記録

(転 入)

(転 出)

年月日	職 名	氏 名		年月日	職 名	氏 名	
27.4.1	総務企画部長	山口 幸祐	薬事衛生課	27.4.1	総務企画部長	柳 俊徳	浜田保健所
27.4.1	保健科学部長	黒崎 守人	松江保健所	27.3.31	保健科学部長	佐藤 浩二	退職
27.4.1	調整監	嘉藤 健二	環境政策課	27.4.1	調整監	藤原 敦夫	環境政策課
27.4.1	企画員	福間 恵子	中央児童相談所	27.4.1	企画情報係長	小室 俊子	隠岐支庁
27.4.1	主任保健師	古割 加奈	松江保健所	27.4.1	企画員	三浦 和利	松江保健所
27.4.1	主任研究員	崎 幸子	廃棄物対策課	27.4.1	専門研究員	和田 美江子	薬事衛生課
27.4.1	研究員	佐藤 嵩拓	新規採用	27.4.1	主任研究員	岸 真司	原子力安全対策課
27.4.1	研究員	林 芙海	浜田保健所	27.4.1	研究員	高木 智史	環境政策課

4. 決 算

4.1 平成27年度歳入

単位：円

科 目		収 入 済 額	備 考
款・項・目	節		
使用料及び手数料		9,280	
使 用 料		9,280	
総 務 使 用 料		9,280	
	財 産 使 用 料	9,280	自販機敷地、電柱敷地使用料
諸 収 入		54,991	
雑 入		54,991	
雑 入		54,991	
	総 務 雑 入	54,524	自販機電気料負担金ほか
	衛 生 雑 入	467	雇用保険返還金
財 産 収 入		6,637	
財 産 売 払 収 入		6,637	
物 品 売 払 収 入		6,637	
	物 品 売 払 収 入	6,637	
合 計		70,908	

4.2 平成27年度歳出

単位：円

科 目		支 出 済 額	備 考
款・項・目	節		
総 務 費		933,991	
総 務 管 理 費		931,011	
一 般 管 理 費		275,260	
人 事 管 理 費	旅 費	275,260	
	報 酬 費	621,160	
	共 済 費	34,091	
	旅 費	500	
防 災 費		2,980	
災 害 対 策 費		2,980	
	旅 費	2,980	
衛 生 費		113,224,123	
公 衆 衛 生 費		77,472,852	
公 衆 衛 生 総 務 費		650,036	
	共 済 費	1,492	
	賃 金	126,500	
	旅 費	47,380	
	需 用 費	460,313	
	役 務 費	14,351	
結 核 対 策 費		4,794,812	
予 防 費	需 用 費	4,794,812	
	報 償 費	9,087,106	
	旅 費	195,700	
	報 旅 費	901,646	
	需 用 費	5,801,037	
	役 務 費	651,957	
	使 用 料 及 び 賃 借 料	49,766	
	備 品 購 入 費	1,458,000	
	負 担 金 補 助 及 び 交 付 金	29,000	
母 子 衛 生 費		25,510	
保 健 環 境 科 学 研 究 所 費	旅 費	25,510	
	報 酬	62,915,388	
	報 酬	1,670,400	(1)維持管理費

	共	濟	費	265,750	(2) 調査研究費
	賃	償	金	82,500	(3) 施設設備整備費
	報		費	41,200	
	旅		費	2,350,843	
	需	用	費	23,986,057	
	役	務	費	1,124,747	
	委	託	料	24,314,743	
	使	用	料	622,376	
	備	品	購	8,317,922	
	負	担	金	138,850	
環境衛生費				2,397,238	
環境衛生総務費				2,199,738	
	旅		費	218,918	
	需	用	費	1,980,820	
食品衛生費				197,500	
	需	用	費	197,500	
医薬費				2,063,992	
医務総務費				53,860	
医務費	旅		費	53,880	
	共	濟	費	2,010,132	
	需	用	費	645	
	役	務	費	1,809,487	
環境保全費				200,000	
				31,290,041	
	報		酬	31,290,041	
	共	濟	費	3,450,760	
	賃	償	金	1,288,734	(1) 大気環境監視
	報		費	4,673,800	(2) 水質環境監視
	旅		費	267,800	
	需	用	費	1,198,084	
	役	務	費	14,905,459	
	委	託	料	435,856	
	使	用	料	4,481,676	
	備	品	購	409,272	
	負	担	金	178,600	
農林水産業費				900,665	
水産業費				900,665	
水産振興費	需	用	費	900,665	
	役	務	費	896,000	貝毒検査
				4,665	
合	計			115,058,779	

5. 新規購入備品

5.1 機器

(単位：円)

品名	形式	数量	価格
ハイボリウムエアサンプラー	柴田科学製 HV-1000R	1	561,600
滅菌器	E0滅菌器FRH54	1	1,334,318
安全キャビネット	日立SCV1308ECIIA2	1	1,458,000
全自動洗浄器	G7883LAB	1	1,533,600
冷凍庫(メデカルフリーザー)	MDF-MU500H-PJ	1	299,700
電子式質量流量計	11-5053-03	1	345,600
濃縮・エバポレーションローター	マイルストーン製MCR-6E	1	698,544
ガス洗浄モジュール	マイルストーン VAC1000	1	1,123,200
蒸留水製造装置	アドバンテック RFS432PC	1	896,400
COD湯煎器	ガス式12連タイプ	2	959,040
圧力調整器	小池酸素工業 PPM-1(窒素)	2	158,436
ローボリウムサンプラー用基準流量計	柴田科学 FC-L1	1	227,556

※ 10万円以上について記載

5.2 図書(備品)

地域保健関係法令実務便覧	淡水藻類 淡水産藻類属総覧
食品衛生関係法規集	廃棄物処理・リサイクルの手続きマニュアル
獣医公衆衛生法規集	廃棄物処理の手引き
公害JIS要覧	Q&A 廃棄物・リサイクルトラブル解決の手引き
化学物質 規制・管理実務便覧	環境キーワード事典
ISO環境マネジメントチェックリスト環境保全基準	小林弘珪藻図鑑

5.3 学術雑誌

公衆衛生	環境技術
公衆衛生情報	分析化学
地域保健	ぶんせき
日本公衆衛生雑誌	におい・かおり環境学会誌
保健師ジャーナル	日本音響学会誌
保健衛生ニュース	陸水学雑誌
食品衛生学雑誌	
臨床と微生物	

5.4 年鑑・白書

国民衛生の動向	
---------	--