

# 1. 沿革

明治35年 4月	県警察部に衛生試験室、細菌検査室を設置
昭和25年 7月	衛生部医務課所管のもとに「島根県立衛生研究所」を設置（庶務課、細菌検査科、理化学試験科）
昭和34年 6月	松江市北堀町に独立庁舎を設置（既設建造物を買収改築）
昭和36年 8月	庶務係が庶務課に改称
昭和38年 8月	庶務課が総務課に改称
昭和43年 9月	松江市大輪町に松江衛生合同庁舎が竣工し、同庁舎に移転
昭和44年 8月	細菌検査科、理化学試験科を廃止し、微生物科、生活環境科並びに公害科を設置
昭和45年 8月	微生物科、生活環境科、公害科の3科を廃止し、細菌科、ウイルス科、食品科、公害科並びに放射能科を設置
昭和47年 8月	「島根県立衛生研究所」を「島根県立衛生公害研究所」に改称 公害科を環境公害科に改称
昭和51年 9月	松江市西浜佐陀町582番地1の新庁舎へ移転
昭和57年 4月	環境公害科を廃止し、大気科及び水質科を設置
昭和59年 4月	細菌科、ウイルス科を廃止し、微生物科を設置
平成10年 4月	企画調整・GLP担当を配置
平成12年 4月	「島根県立衛生公害研究所」を「島根県立保健環境科学研究所」に改称 企画調整・GLP担当を企画調整担当、GLP担当に分離 保健科学部、環境科学部、原子力環境センターを設置 微生物科を感染症疫学科に、食品科を生活科学科に、大気科を大気環境科に、水質科を水環境科に改称
平成15年 3月	原子力環境センターが竣工し移転
平成15年 4月	企画調整、GLP担当を企画調整・GLP担当と保健情報研修担当に再編
平成16年 4月	フラット化・グループ化により各科を各グループに改称 総務課は総務企画情報グループに改称
平成17年 4月	感染症疫学グループを廃止し、細菌グループ、ウイルスグループを設置
平成19年 4月	生活科学グループを廃止し、食品化学スタッフを設置 放射能グループを廃止し、原子力環境センターに配置
平成21年 4月	「島根県立保健環境科学研究所」を「島根県保健環境科学研究所」に改称
平成22年 4月	食品化学スタッフを廃止し、業務を細菌グループに移管

# 2. 施設

## 2.1 位置

松江市西浜佐陀町582番地1	郵便番号	690-0122
北緯35.4720°、東経133.0158°	電話	0852-36-8181~8188、4300
	F A X	0852-36-8171（保健環境科学研究所）
	〃	0852-36-6683（原子力環境センター）
	E-Mail	hokanken@pref.shimane.lg.jp（保健環境科学研究所）
	〃	genshiryoku@pref.shimane.lg.jp（原子力環境センター）
	Homepage	<a href="http://www.pref.shimane.lg.jp/hokanken/">http://www.pref.shimane.lg.jp/hokanken/</a>

## 2.2 敷地と建物

保健環境科学研究所（本館）			
敷地	9,771.07㎡	建物	延面積 5,042.29㎡
起工	昭和50年3月	竣工	昭和51年9月
原子力環境センター（別館）			
		建物	延面積 1,672.33㎡
起工	平成14年6月	竣工	平成15年3月

## 2.3 部門別内訳

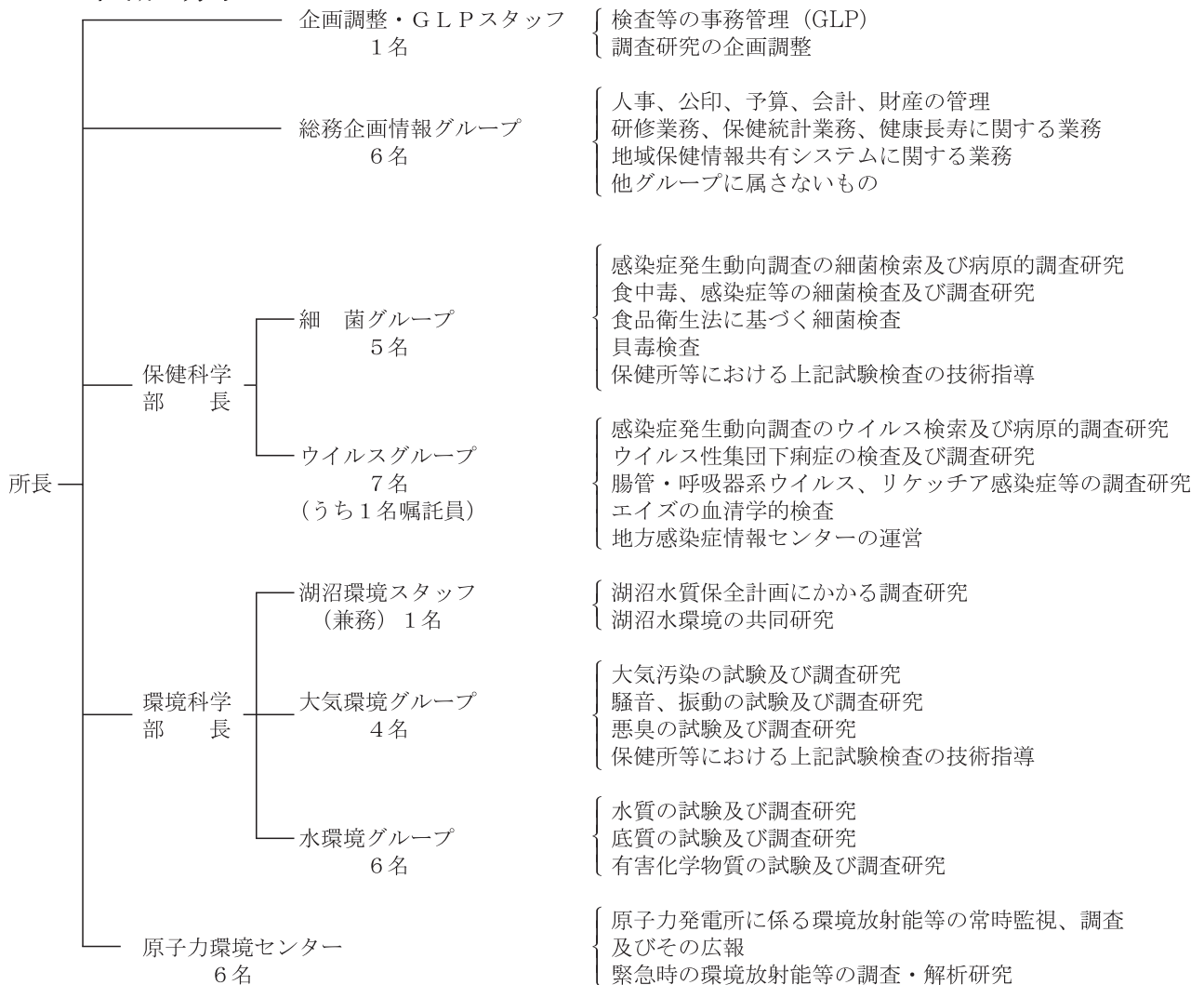
(平成23年4月1日現在)

階	室名	面積(m <sup>2</sup> )	階	室名	面積(m <sup>2</sup> )	階	室名	面積(m <sup>2</sup> )	
1階	環境解析室	45.00	4階	Q F T 検査室	45.00	原子力環境センター棟			
	水質観測器材室	45.00		食品第二実験室	45.00		1階	試料前処理室	108.80
	環境科学実験室1	90.00		食品第一実験室	90.00		放射化学分析室	66.00	
	環境科学実験室2	30.00		細菌G研究員室	45.00		ドラフト室	24.00	
	倉庫	17.50		遺伝子実験室④	22.50		計測室	100.00	
	大気観測器材室	25.00		遺伝子実験室①～③	90.00		核種分析室	95.00	
	空調機械室	20.00		GLP細菌検査室	67.50		汚染検査室	11.25	
	資料保管室	45.00		実験準備室	15.00		ラジオアイソトープ実験室	32.00	
	試料冷蔵保管室	15.00		プランクトン実験室	15.00		モニタリング機材室	70.00	
	廊下その他	118.00		ガスクロ測定室	30.00		R I 貯蔵庫	2.80	
	検体保管庫	4.55		天秤室	12.50		廃棄物保管庫	4.80	
2階	所長室	45.00	原子吸光室	17.50	薬品庫	6.40	原子力環境センター棟計	1650.19	
	総務企画情報事務室	90.00	空調機械室	25.00	試料保管室	18.00			
	研修室	90.00	金属類分析室	30.00	車庫	80.00			
	会議室	45.00	暗室	15.00	その他	249.52			
	情報管理室	33.75	機器分析室	45.00	2階	事務室		100.00	
	小会議室	45.00	薬品庫	15.00	研修ホール・展示室	220.00			
	図書室	90.00	廊下その他	86.00	プロジェクションブース	30.00			
	警備員室	15.00	5階	保管室	15.00	テレメータ室		48.00	
	ロッカー室	30.00		細菌第一実験室	45.00	データ解析室		24.00	
	コピー室	15.00		細菌第二実験室	90.00	資料保管室		35.00	
	空調機械室	25.00		四種病原体実験室	30.00	電気室		100.00	
休養室	30.00	ウイルスG研究員室		45.00	その他	224.62			
部長・GLP室	30.00	蛍光抗体室		15.00	別棟	機械室	114.00		
廊下その他	226.25	ウイルス実験室		75.00	変電室	38.00			
3階	水質第一実験室	90.00		組織培養室	45.00	管理室	15.00		
	水質第二実験室	90.00		第一無菌室	22.50	非常用発電室	30.00		
	水環境G研究員室	45.00		第二無菌室	22.50	原子力防災資機材庫	45.00		
	試料調製室	45.00		滅菌室	30.00	監視制御室	30.00		
	有機塩素分析室	15.00	洗浄室	30.00	野外調査機器室	20.00			
	調査準備室	15.00	恒温室	15.00	兎・モルモット飼育室	30.00			
	天秤室	12.50	電子顕微鏡室	15.00	動物実験室	15.00			
	栄養塩分析室	17.50	動物実験室	15.00	マウス飼育室	15.00			
	空調機械室	25.00	空調機械室	25.00	空調機械室	10.00			
	湯沸室	5.00	冷凍室	15.00	緬羊舎	12.00			
	大気実験室	90.00	冷蔵室	15.00	ニワトリ・ガチョウ舎	6.00			
大気機器分析室2	45.00	空調冷凍機械室	30.00	ボンベ室	28.00				
大気環境G研究員室	45.00	安全実験室	45.00	廊下その他	52.00				
大気機器分析室1	30.00	廊下その他	179.30	(別棟計)	460.00				
大気監視室	60.00	屋階	空調機械室	25.00	独立棟	TLD標準照射施設	74.49		
廊下その他	186.00	倉庫	5.00	放射線測定局舎	9.00	危険物庫	25.00		
		廊下その他	70.77	塔屋	E V 機械室	22.40	浄化槽上屋	248.58	
				その他	26.14	実験動物焼却炉棟	9.90		
				(本棟計)	4,225.22	国設松江大気環境測定局	17.16		
						(独立棟計)	384.13		

### 3. 機 構

#### 3.1 組織と分掌

(平成23年4月1日現在)



#### 3.2 配置人員

(平成23年4月1日現在)

職 名	所 長	企画調整・GLP	総務企画情報G	細菌G	ウイルスG	大気環境G	水環境G	原子力環境C	原子力環境C
所 長	1			1		1			1
所 部 長									2
センター長								1	1
調整 監		1							1
科 長				1	1	(*1)	1		3
主 幹			1						1
専門 研究員			(*1)	1	3	2		1	7
企 画 員			1						1
主任 研究員				1			2	2	5
研 究 員				2	2	2	3	2	11
課 長			1						1
主 幹									
企 画 員			1						1
主 任			1						1
嘱 託					1				1
合 計	1	1	5(*1)	6	7	5	6	6	37

(注) \*所内の兼務者は重複人員数で記載

### 3.3 業務分担

(平成23年4月1日現在)

グループ名	職名	氏名	分掌事務
企画調整・GLP 総務企画情報 グループ	所長	大城 等	所内総括
	調整監	伊藤 健	GLP業務、調査研究の企画調整・運営、職務発明審査
	課長	森脇 寿治	グループ内総括、人事・職員の服務、出納員事務
	主幹	小室 俊子	保健企画情報業務、母子保健評価事業、健やか親子しまねの評価・研究
	専門研究員	(兼) 糸川 浩司	保健統計・情報、地域保健情報共有システム事業、所内LAN・サーバー管理
	企画員	三浦 和利	予算、給与事務、福利厚生事務、総合防災情報システム管理、庁舎管理
	企画員	岩谷 直子	健康長寿しまねの評価・研究、保健活動企画研修、地域保健情報共有システム事業
	主任	川中 章裕	予算、収入・支出事務、庁舎等施設設備管理・保全、県有自動車管理
	部長	勝部 和徳	部内業務総括、危機管理対応業務
	科長	黒崎 守人	グループ内総括、技術指導、GLP、食中毒・感染症等の細菌検査及び調査研究
保健科学部 細菌グループ	専門研究員	角 森 ヨシエ	食中毒・感染症等の細菌検査及び調査研究、結核検査
	主任研究員	川 瀬 遵	食中毒・感染症等の細菌検査及び調査研究、貝毒検査
	研究員	樫 本 孝史	食中毒・感染症等の細菌検査及び調査研究、環境水の細菌検査
	研究員	寺 本 彩香	食中毒・感染症等の細菌検査及び調査研究、食品衛生法に基づく細菌検査
	科長	飯 塚 節子	グループ内総括、技術指導、食中毒・感染症等のウイルス検査及び調査研究
	専門研究員	糸 川 浩司	感染症情報センター運営、腸管系ウイルス感染症調査
	専門研究員	和 田 美江子	呼吸器系ウイルス感染症調査、食中毒・感染症等のウイルス検査、HIV抗体検査
	専門研究員	村 上 佳子	腸管系ウイルス感染症調査、食中毒・感染症等の検査
	研究員	木 内 郁代	感染症発生动向調査病原体検索、食中毒・感染症等のウイルス検査及び調査研究
	研究員	日 野 英輝	流行予測事業調査、インフルエンザ検査、食中毒・感染症等のウイルス検査
環境科学部 湖沼環境スタッフ 大気環境 グループ	部長	後藤 宗彦	部内業務総括、環境マネジメントシステム構築・運用、大気汚染緊急対策
	管理監	馬 庭 章	水質保全計画にかかる調査研究、湖沼水質環境の共同研究
	科長(兼)	後藤 宗彦	グループ内総括、技術指導、大気測定局の管理、花粉観測
	専門研究員	黒崎 理恵	有害大気汚染物質調査、酸性雨調査、ライダー観測の保守・管理
	主任研究員	佐 川 竜也	大気環境テレメータシステム管理・運用、オキシダント調査
	研究員	田 部 貴大	酸性雨測定、有害大気汚染物質調査、アスベスト調査
	研究員	小 林 優太	酸性雨測定、有害大気汚染物質調査
	科長	神 谷 宏	グループ内総括、技術指導、水質事故等の危機管理
	主任研究員	崎 幸 洋	宍道湖・中海水質環境基準監視調査、植物プランクトン
	主任研究員	宮 隆 洋	酸性雨陸水調査、分析精度管理
水環境 グループ	研究員	野 尻 由香里	公共用水域の水質環境基準監視調査、宍道湖のカビ臭調査
	研究員	中 島 結衣	事業場排水水質検査、宍道湖流動モデル調査
	研究員	小 山 維尊	地下水の有害物質調査、越境汚染による水質汚濁
	センター長	木 村 和郎	センター統括、原子力防災対策、緊急時モニタリングセンター運営
	専門研究員	生 田 美抄夫	放射線監視等交付金事業、Ge検出器によるin-situ測定及び調査研究
	主任研究員	田 中 孝典	環境放射線情報システムの管理運営、大気中放射性ダスト測定システムの管理
	主任研究員	河 原 央明	γ線スペクトロメトリー測定・調査研究、プルトニウムの分析・調査研究
	研究員	北 脇 悠平	ストロンチウム90分析調査、環境放射能水準調査
	研究員	松 島 純也	トリチウムの分析・調査研究、放射能分析確認調査、SPEEDIの管理・運用
	嘱託	平 林 チェミ	試験検査業務補助

### 3.4 人事記録

(転入)

(転出)

年月日	職名	氏名		年月日	職名	氏名	
23. 4. 1	調整監(企画調整・GLP)	伊藤 健	薬事衛生課	23. 3. 31	総務企画情報G課長	森脇 真直	退職
23. 4. 1	総務企画情報G課長	森脇 寿治	消防防災課	23. 3. 31	ウイルスG科長	保科 健	退職
23. 4. 1	企画員	岩谷 直子	雲南保健所	23. 3. 31	主幹	宮崎 直子	退職
23. 4. 1	専門研究員	糸川 浩司	薬事衛生課	23. 4. 1	調整監(企画調整・GLP)	桐原 祥修	薬事衛生課
23. 4. 1	専門研究員	角森 ヨシエ	松江保健所	23. 4. 1	主幹	来間 律夫	隠岐教育事務所
23. 4. 1	研究員	木内 郁代	松江保健所	23. 4. 1	主任	渡部 孝二	益田翔陽高校
23. 4. 1	研究員	野尻 由香里	県央保健所	23. 4. 1	専門研究員	熱田 純子	松江保健所
23. 4. 1	研究員	北脇 悠平	企業局西部事務所	23. 4. 1	専門研究員	高橋 起男	薬事衛生課
23. 4. 1	研究員	樫本 孝史	新規採用	23. 4. 1	専門研究員	神門 利之	松江保健所
23. 4. 1	研究員	小山 維尊	新規採用	23. 4. 1	主任研究員	藤原 誠	廃棄物対策課
23. 4. 1	研究員	松島 純也	新規採用	23. 4. 1	研究員	小村 珠喜	出雲保健所
				23. 4. 1	研究員	熱田 貴史	企業局東部事務所
				23. 4. 1	研究員	野尻 裕樹	松江保健所

## 4. 決 算

### 4.1 平成23年度歳入

単位：円

科 目		収入済額	備 考
款・項・目	節		
使用料及び手数料		178,630	
使 用 料		178,630	
総務使用料		178,630	
		3,000	電柱敷地使用料
		175,630	合同庁舎等駐車場使用料
諸 収 入		76,843	
県預金利子		3	
県預金利子		3	
		3	
雑 入		76,840	
雑 入		76,840	
		37,958	雇用保険返還金
		38,882	
財 産 収 入		603,876	
財産売払収入		603,876	
物品売払収入		603,876	
合 計		859,349	

### 4.2 平成23年度歳出

単位：円

科 目		収入済額	備 考
款・項・目	節		
総 務 費		14,894,102	
総務管理費		1,522,212	
一般管理費		543,388	
人 事 管 理 費		543,388	
		978,824	
		843,300	
		119,404	
		16,120	
防 災 費		13,371,890	
災害対策費		13,371,890	原子力防災訓練、資機材整備
		222,932	
		1,783,405	
		166,253	
		11,199,300	
民 生 費		9,422	
災害救助費		9,422	
災害救助費		9,422	
		9,422	
衛 生 費		221,175,898	
公衆衛生費		80,133,790	
公衆衛生総務費		860,403	
		158,740	
		346,448	
		355,215	
結核対策費		5,182,737	
		54,360	
		5,008,377	
		120,000	
予 防 費		11,055,958	
		161,500	
		724,588	

	需用費	7,394,887	
	役務費	502,009	
	使用料及び賃借料	35,824	
	備品購入費	2,229,150	
	負担金補助及び交付金	8,000	
保健環境科学研究所費		63,034,692	
	報酬	1,663,200	(1)維持管理費
	共済費	262,000	(2)調査研究費
	報償費	47,500	(3)施設設備整備費
	旅需用費	1,558,330	
	役務費	23,766,945	
	委託料	946,106	
	使用料及び賃借料	25,146,123	
	備品購入費	436,033	
	負担金補助及び交付金	9,048,105	
	公課費	133,950	
環境衛生費		26,400	
環境衛生総務費		3,474,914	
	旅需用費	2,648,039	
	需用費	248,388	食中毒検査
食品衛生費		2,399,651	
	需用費	826,875	
保健所費		826,875	食品収去検査
保健所費		225	
	共済費	225	
医薬費		225	
医務費		228,340	
	旅需用費	228,340	
	需用費	78,340	
環境費		150,000	
環境保全費		137,338,629	
	報酬	137,338,629	
	共済費	3,371,480	(1)大気環境監視
	賃借料	1,265,471	(2)水質環境監視
	報償費	8,856,540	(3)環境放射線監視
	旅需用費	247,000	(4)放射能調査受託
	役務費	5,056,569	
	委託料	50,882,598	
	使用料及び賃借料	12,612,551	
	備品購入費	37,188,867	
	負担金補助及び交付金	1,026,698	
		16,385,805	
		445,050	
労働費		3,819,465	
労働費		3,819,465	
雇用促進費		3,819,465	
	共済費	461,681	緊急雇用対策費
	賃借料	3,179,700	
	旅需用費	27,700	
	需用費	150,384	
農林水産業費		932,456	
農業費		118,125	
農業総務費		118,125	
	需用費	118,125	
水産業費		814,331	
水産振興費		814,331	
	需用費	814,331	貝毒検査
合	計	240,831,343	

## 5. 新規購入備品

### 5.1 機 器

単位：円

品 名	形 式	数 量	価 格
全窒素 (TN) 分析計	三菱化学アナリテ TN-2100Wほか	1	5,113,500
超低温槽	朝日ライフ ULT-1790-5JD	1	2,229,150
大型水盤	小笠原計器製	1	7,350,000
オゾン計校正装置	日本サーモ Model49i-PS	1	3,706,500
ワークステーション	HP z400/CT	1	640,500
冷凍冷蔵庫	ホシザキ電機製HR-150Z-ML、HRF-75Z	1	900,000
ハイボリュームエアサンプラー	柴田科学HV-1000R (粉じん用)	2	1,096,200
業務用冷蔵庫	福島工業 IRD-180RM3	1	483,000
ロータリーエバポレーター	EYELA N-1100V-W	1	211,680
冷却水循環装置	EYELA クールエースCA-1114A型	1	222,075
バイオフィーザー	GS-5210HC	1	299,250
循環アスピレーター	SIBATA WJ-20GZ-0205-06	2	107,100
自動ガス採取装置	ガステックGSP-400FT	4	453,600
ハイボリュームエアサンプラー	柴田科学 HV-1000R	1	708,750
インキュベーター	YAMATO IC402	1	108,150
微量高速冷却遠心機	トミー精工	1	739,200
ハイボリュームエアサンプラー	柴田科学HV-1000R (粉じん用)	1	519,750
卓上マイクロチューブ高速遠心分離器	フナコシ C2500-100V	1	144,900
小型メモリー水温塩分計	A7CT2-USB-ZB	1	336,000
α線用シンチレーションサーベイメータ	日立アロカメディカルTCS-232B	2	882,000
GM式サーベイメータ	日立アロカメディカルTGS-146B	1	304,500
シンチレーション式サーベイメータ	日立アロカメディカルTCS-171B	10	4,819,500
電離箱式サーベイメータ	日立アロカメディカルICS-323C	7	2,190,300
電子記録計	横河電機製MV1006	7	2,668,050
線量計	日立アロカメディカルPDM-222V	50	1,365,000

※10万円以上について記載

### 5.2 図 書 (備品)

地域保健関係法令実務便覧	淡水藻類 淡水産藻類属総覧
食品衛生関係法規集	廃棄物処理・リサイクルの手続きマニュアル
獣医公衆衛生法規集	廃棄物処理の手引き
公害JIS要覧	Q&A 廃棄物・リサイクル トラブル解決の手引き
化学物質 規制・管理実務便覧	環境キーワード事典
ISO環境マネジメントチェックリスト環境保全基準	小林弘珪藻図鑑

### 5.3 学術雑誌

公衆衛生	環境技術
公衆衛生情報	分析化学
地域保健	ぶんせき
日本公衆衛生雑誌	におい・かおり環境学会誌
保健師ジャーナル	日本音響学会誌
保健衛生ニュース	環境管理
食品衛生学雑誌	資源環境対策
食品衛生研究	陸水学雑誌
臨床と微生物	用水と廃水

### 5.4 年鑑・白書

国民衛生の動向	
---------	--