

1. 沿革

明治35年 4月	県警察部に衛生試験室、細菌検査室を設置
昭和25年 7月	衛生部医務課所管のもとに「島根県立衛生研究所」を設置（庶務課、細菌検査科、理化学試験科）
昭和34年 6月	松江市北堀町に独立庁舎を設置（既設建造物を買収改築）
昭和36年 8月	庶務係が庶務課に改称
昭和38年 8月	庶務課が総務課に改称
昭和43年 9月	松江市大輪町に松江衛生合同庁舎が竣工し、同庁舎に移転
昭和44年 8月	細菌検査科、理化学試験科を廃止し、微生物科、生活環境科並びに公害科を設置
昭和45年 8月	微生物科、生活環境科、公害科の3科を廃止し、細菌科、ウイルス科、食品科、公害科並びに放射能科を設置
昭和47年 8月	「島根県立衛生研究所」を「島根県立衛生公害研究所」に改称 公害科を環境公害科に改称
昭和51年 9月	松江市西浜佐陀町582番地1の新庁舎へ移転
昭和57年 4月	環境公害科を廃止し、大気科及び水質科を設置
昭和59年 4月	細菌科、ウイルス科を廃止し、微生物科を設置
平成10年 4月	企画調整・GLP担当を配置
平成12年 4月	「島根県立衛生公害研究所」を「島根県立保健環境科学研究所」に改称 企画調整・GLP担当を企画調整担当、GLP担当に分離 保健科学部、環境科学部、原子力環境センターを設置 微生物科を感染症疫学科に、食品科を生活科学科に、大気科を大気環境科に、水質科を水環境科に改称
平成15年 3月	原子力環境センターが竣工し移転
平成15年 4月	企画調整、GLP担当を企画調整・GLP担当と保健情報研修担当に再編
平成16年 4月	フラット化・グループ化により各科を各グループに改称 総務課は総務企画情報グループに改称
平成17年 4月	感染症疫学グループを廃止し、細菌グループ、ウイルスグループを設置
平成19年 4月	生活科学グループを廃止し、食品化学スタッフを設置 放射能グループを廃止し、原子力環境センターに配置
平成21年 4月	「島根県立保健環境科学研究所」を「島根県保健環境科学研究所」に改称
平成22年 4月	食品化学スタッフを廃止し、業務を細菌グループに移管

2. 施設

2.1 位置

松江市西浜佐陀町582番地1	郵便番号	690-0122
北緯35.4720°、東経133.0158°	電話	0852-36-8181~8188、4300
	F A X	0852-36-8171（保健環境科学研究所）
	〃	0852-36-6683（原子力環境センター）
	E-Mail	hokanken@pref.shimane.lg.jp（保健環境科学研究所）
	〃	genshiryoku@pref.shimane.lg.jp（原子力環境センター）
	Homepage	http://www.pref.shimane.lg.jp/hokanken/

2.2 敷地と建物

(1) 保健環境科学研究所（本館）			
敷地	9,771.07㎡	建物	延面積 5,042.29㎡
起工	昭和50年3月	竣工	昭和51年9月
(2) 原子力環境センター（別館）			
		建物	延面積 1,672.33㎡
起工	平成14年6月	竣工	平成15年3月

2.3 部門別内訳

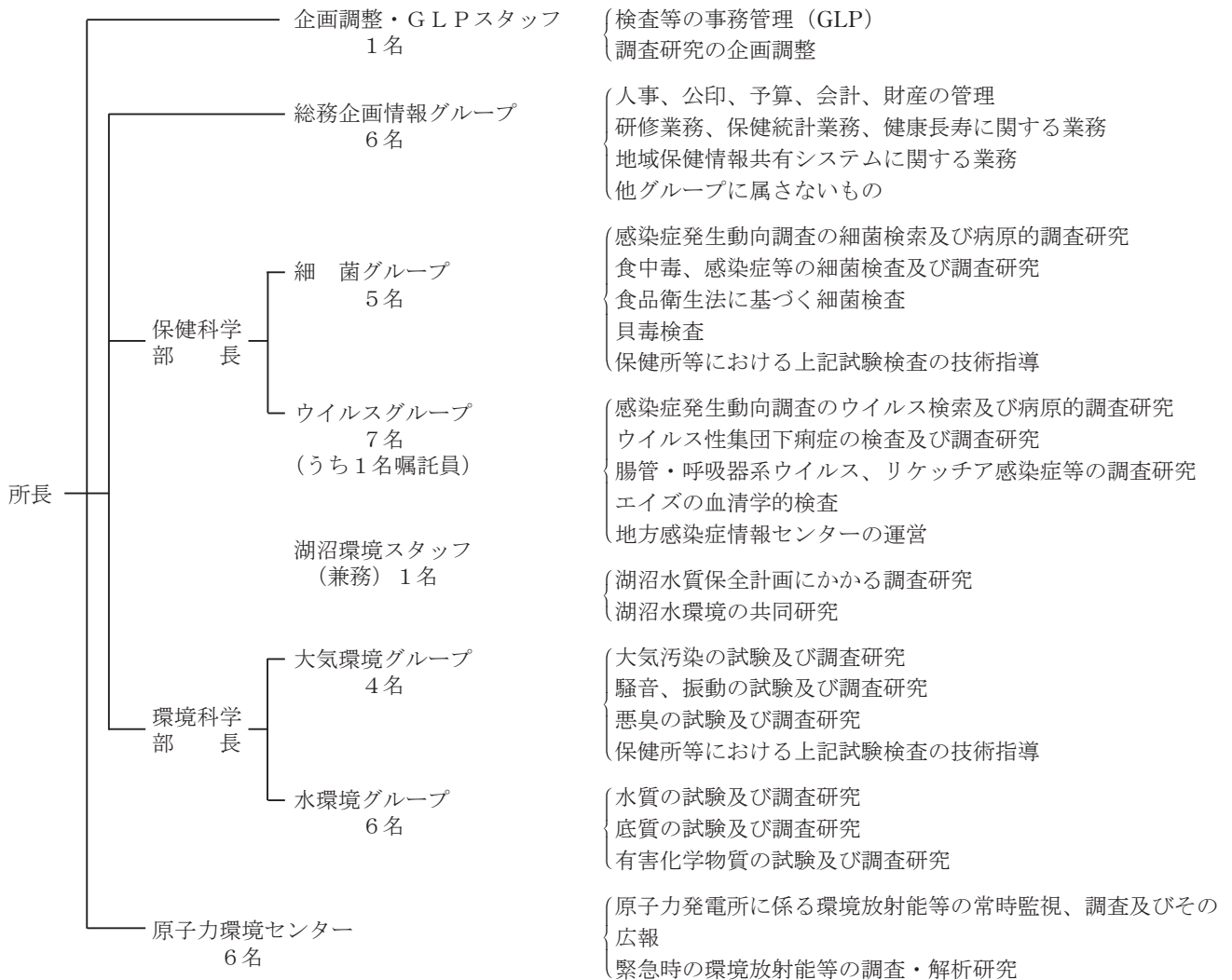
(平成22年4月1日現在)

階	室名	面積(m ²)	階	室名	面積(m ²)	階	室名	面積(m ²)
1階	環境解析室	45.00	4階	Q F T 検査室	45.00	原子力環境センター棟		
	水質観測器材室	45.00		食品第二実験室	45.00	1階	試料前処理室	108.80
	環境科学実験室1	90.00		食品第一実験室	90.00	放射化学分析室	66.00	
	環境科学実験室2	30.00		細菌G研究員室	45.00	ドラフト室	24.00	
	倉庫	17.50		遺伝子実験室④	22.50	計測室	100.00	
	大気観測器材室	25.00		遺伝子実験室①～③	90.00	核種分析室	95.00	
	空調機械室	20.00		G L P細菌検査室	67.50	汚染検査室	11.25	
	資料保管室	45.00		実験準備室	15.00	ラジオアイソトープ実験室	32.00	
	試料冷蔵保管室	15.00		プランクトン実験室	15.00	モニタリング機材室	70.00	
	廊下その他	118.00		ガスクロ測定室	30.00	R I 貯蔵庫	2.80	
	検体保管庫	4.55		天秤室	12.50	廃棄物保管庫	4.80	
2階	所長室	45.00	原子吸光室	17.50	薬品庫	6.40		
	総務企画情報事務室	90.00	空調機械室	25.00	試料保管室	18.00		
	研修室	90.00	金属類分析室	30.00	車庫	80.00		
	会議室	45.00	暗室	15.00	その他	249.52		
	情報管理室	33.75	機器分析室	45.00	2階	事務室	100.00	
	小会議室	45.00	薬品庫	15.00	研修ホール・展示室	220.00		
	図書室	90.00	廊下その他	86.00	プロジェクトブース	30.00		
	警備員室	15.00	5階	保管室	15.00	テレメータ室	48.00	
	ロッカー室	30.00	細菌第一実験室	45.00	データ解析室	24.00		
	コピー室	15.00	細菌第二実験室	90.00	資料保管室	35.00		
	空調機械室	25.00	四種病原体実験室	30.00	電気室	100.00		
休養室	30.00	ウイルスG研究員室	45.00	その他	224.62			
部長・G L P室	30.00	蛍光抗体室	15.00	原子力環境センター棟計				
廊下その他	226.25	ウイルス実験室	75.00	別棟	機械室	114.00		
3階	水質第一実験室	90.00	組織培養室	45.00	変電室	38.00		
	水質第二実験室	90.00	第一無菌室	22.50	管理室	15.00		
	水環境G研究員室	45.00	第二無菌室	22.50	非常用発電室	30.00		
	試料調製室	45.00	滅菌室	30.00	原子力防災資機材庫	45.00		
	有機塩素分析室	15.00	洗浄室	30.00	監視制御室	30.00		
	調査準備室	15.00	恒温室	15.00	野外調査機器室	20.00		
	天秤室	12.50	電子顕微鏡室	15.00	兎・モルモット飼育室	30.00		
	栄養塩分析室	17.50	動物実験室	15.00	動物実験室	15.00		
	空調機械室	25.00	空調機械室	25.00	マウス飼育室	15.00		
	湯沸室	5.00	冷凍室	15.00	空調機械室	10.00		
	大気実験室	90.00	冷蔵室	15.00	緬羊舎	12.00		
大気機器分析室2	45.00	空調冷凍機械室	30.00	ニワトリ・ガチョウ舎	6.00			
大気環境G研究員室	45.00	安全実験室	45.00	ボンベ室	28.00			
大気機器分析室1	30.00	廊下その他	179.30	廊下その他	52.00			
大気監視室	60.00	屋階	空調機械室	25.00	(別棟計)			
廊下その他	186.00	倉庫	5.00	独立棟	T L D標準照射施設	74.49		
		廊下その他	70.77	放射線測定局舎	9.00			
		塔屋	E V 機械室	22.40	危険物庫	25.00		
		その他	26.14	浄化槽上屋	248.58			
		(本棟計)	4,225.22	実験動物焼却炉棟	9.90			
				国設松江大気環境測定局	17.16			
				(独立棟計)				
						384.13		

3. 機 構

3.1 組織と分掌

(平成22年4月1日現在)



3.2 配置人員

(平成22年4月1日現在)

職 名	所 長	企画調整・GLP	総務企画情報G	細菌G	ウイルスG	大気環境G	水環境G	原子力環境C	計
所 長	1								1
所 部 長				1		1			2
センター長								1	1
技 術 系 職 員		1							1
調 整 監 査 長				1	1	(*1)	1		3
主 席 研 究 員			2						2
主 幹 研 究 員			(*1)	2	3	1	1	1	8
主 任 研 究 員				1		1	2	2	6
研 究 員				1	2	2	2	2	9
事 務 系 職 員			1						1
課 長			1						1
主 幹			1						1
主 任			2						2
嘱 託					1				1
合 計	1	1	6 (*1)	6	7	5	6	6	38

(注) *所内の兼務者は重複人員数で記載

3.3 業務分担

(平成22年4月1日現在)

グループ名	職名	氏名	分掌事務
企画調整・GLP 総務企画情報 グループ	所長	大城 等	所内総括
	調整監	桐原 祥修	GLP業務、調査研究の企画調整・運営、職務発明審査
	課長	森脇 真直	グループ内総括、人事・職員の服務、出納員事務
	主幹	宮崎 直子	保健統計・情報、地域保健情報共有システム事業、ホームページの管理運営
	主幹	小室 俊子	研修の企画調整、保健統計・情報、地域保健情報共有システム事業
	専門研究員	(兼)和田美江子	保健統計・情報、地域保健情報共有システム事業、所内LAN・サーバー管理
	主幹	来間 律夫	収入・支出事務、県有自動車管理、物品管理
	主任	渡部 孝二	収入・支出事務、総合防災情報システム管理、福利厚生事務、給与事務、
	主任	川中 章裕	収入・支出事務、庁舎管理
	保健科学部 細菌グループ	部長	勝部 和徳
科長		黒崎 守人	グループ内総括、技術指導、GLP、細菌性食中毒検査
専門研究員		熱田 純子	細菌性食中毒検査、精度管理、食中毒等の調査研究
専門研究員		高橋 起男	細菌性食中毒検査、結核検査、食中毒等の調査研究
主任研究員		川瀬 遵	細菌性食中毒検査、貝毒検査、食中毒等の調査研究
研究員		寺本 彩香	細菌性食中毒検査、環境水の細菌検査
科長		保科 健	グループ内総括、技術指導、食中毒・感染症等の検査
ウイルス グループ	専門研究員	飯塚 節子	ウイルス性食中毒・感染症等の検査、腸管系ウイルス感染症調査
	専門研究員	和田 美江子	感染症情報センター、腸管系ウイルス感染症調査
	専門研究員	村上 佳子	感染症発生動向調査病原体検索、ウイルス性食中毒・感染症等の検査
	研究員	小村 珠喜	インフルエンザ調査、HIV抗体検査、ウイルス性食中毒・感染症等の検査
	研究員	日野 英輝	ウイルス性食中毒・感染症等の検査、流行予測事業調査
	部長	後藤 宗彦	部内業務総括、環境マネジメントシステム構築・運用、大気汚染緊急対策
	管理監	馬庭 章	湖沼水質保全計画にかかる調査研究、湖沼水質環境の共同研究
	科長(兼)	後藤 宗彦	グループ内総括、技術指導、大気測定局の管理、花粉観測
	専門研究員	黒崎 理恵	酸性雨調査、有害大気汚染物質調査、ライダー観測の保守・管理
	主任研究員	佐川 竜也	大気環境テレメータシステム管理・運用、オキシダント調査
環境科学部 湖沼環境 大気環境 グループ	研究員	田部 貴大	酸性雨測定、有害大気汚染物質調査、
	研究員	小林 優太	アスベスト調査、有害大気汚染物質調査、酸性雨測定
	科長	神谷 利之	グループ内総括、技術指導、水質事故等の危機管理
	専門研究員	神門 幸子	宍道湖・中海水質基準監視調査、宍道湖のカビ臭調査
	主任研究員	崎 幸子	公共用水域の水質基準監視、植物プランクトン
	主任研究員	宮 廻洋	酸性雨陸水調査、越境汚染による水質汚濁
	研究員	熱田 貴史	事業場排水水質検査、化学物質環境汚染実態調査、浄化槽放流水水質検査
	研究員	中島 結衣	地下水の有害物質調査、分析精度管理
	センター長	木村 和郎	センター統括、原子力防災対策、緊急時モニタリングセンター運営
	専門研究員	生田 美抄夫	放射線監視等交付金事業、Ge検出器によるin-situ測定及び調査研究
原子力環境 センター	主任研究員	藤原 誠	分析調査ストロンチウム90等、環境放射能水準調査
	主任研究員	田中 孝典	環境放射線情報システム、SPEEDIの運用
	研究員	河原 央明	トリチウムの分析・調査研究、プルトニウムの分析・調査研究
	研究員	野尻 裕樹	γ線スペクトロメトリー測定・調査研究、放射能分析確認調査
	嘱託	平林 千エミ	試験検査業務補助

3.4 人事記録

(転入)

(転出)

年月日	職名	氏名		年月日	職名	氏名	
22.4.1	保健科学部長	勝部 和徳	食肉衛生検査所	22.3.31	保健科学部長	福島 博	退職
22.4.1	管理監(兼)	馬庭 章	県央保健所	22.3.31	環境科学部長	橘 親男	退職
22.4.1	主幹	小室 俊子	福利課	22.3.31	調整監	多々納 力	退職
22.4.1	専門研究員	村上 佳子	松江保健所	22.3.31	首席研究員	持田 恭	退職
22.4.1	研究員	寺本 彩香	新規採用	22.4.1	主幹	藤谷 明子	益田保健所
22.4.1	研究員	田部 貴大	新規採用	22.4.1	専門研究員	田原 研司	薬事衛生課
22.4.1	研究員	小林 優太	新規採用	22.4.1	専門研究員	岸 亮子	出雲保健所
22.4.1	研究員	中島 結衣	新規採用	22.4.1	専門研究員	荒木 卓久	農業技術センター
22.5.1	研究員	日野 英輝	新規採用	22.4.1	専門研究員	長岡 克郎	出雲保健所
22.12.10	企画員	三浦 和利	益田児童相談所	22.4.1	研究員	江角 真依	浜田保健所

4. 決 算

4.1 平成22年度歳入

単位：円

科 款・項・目	目 節	収入済額	備 考
使用料及び手数料		136,170	
使 用 料 総務使用料	財 産 使 用 料	136,170 136,170 3,000 133,170	電柱敷地使用料 合同庁舎等駐車場使用料
諸 収 入		50,883	
県預金利子 県預金利子	預 金 利 子	2 2 2	
雑 入 雑 入	総 務 雑 入 衛 生 雑 入	59,247 59,247 26,475 32,772	雇用保険返還金
財 産 収 入		518,494	
財 産 売 払 収 入 物 品 売 払 収 入	物 品 売 払 収 入	518,494 518,494	
合 計		713,913	

4.2 平成22年度歳出

単位：円

科 款・項・目	目 節	支出済額	備 考
総 務 費		8,269,363	
総務管理費 一般管理費	旅 費	778,647 622,411 622,411	
人 事 管 理 費	共 済 費 賃 金 費	156,236 16,336 129,300	
防 災 費 災害対策費	旅 費 共 済 費	10,600 7,490,716 7,490,716 28,182	原子力防災訓練、資機材整備
	旅 費 需 用 費 役 務 費 備 品 購 入 費	822,319 1,226,630 321,085 5,092,500	
衛 生 費		254,224,771	
公衆衛生費 公衆衛生総務費	需 用 費	75,776,946 201,000 201,000	
結核対策費	旅 費 需 用 費	5,060,020 60,020 5,000,000	
予 防 費	報 償 費 旅 費 需 用 費 役 務 費	8,432,249 161,500 551,349 6,976,080 466,635	

	使用料及び賃借料	60,115	
	備品購入費	171,570	
	負担金補助及び交付金	45,000	
保健環境科学研究所費		62,083,677	
	報酬	1,604,400	(1)維持管理費
	共済費	247,634	(2)調査研究費
	報償費	47,500	(3)施設設備整備
	旅費	1,636,380	
	需用費	23,024,729	
	役務費	1,061,404	
	委託料	23,977,620	
	使用料及び賃借料	341,989	
	工事請負費	970,620	
	備品購入費	9,151,801	
	負担金補助及び交付金	19,600	
環境衛生費		3,476,643	
環境衛生総務費		3,076,643	
	旅費	132,440	食中毒検査
	需用費	2,715,773	
	役務費	227,430	
	負担金補助及び交付金	1,000	
食品衛生費		400,000	
	需用費	400,000	食品収去検査
保健所費		501,020	
保健所費		501,020	
	旅費	112,962	(1)結核検査
	需用費	297,198	(2)公用車維持費
	役務費	56,860	
	公課費	34,000	
医薬費		114,250	
医務費		114,250	
	負担金補助及び交付金	114,250	各種負担金
環境費		174,355,912	
環境保全費		174,355,912	
	共済費	1,077,009	(1)大気環境監視
	賃金	10,073,200	(2)水質等環境監視
	報償費	304,000	(3)環境放射線監視
	旅費	7,621,296	(4)放射能調査受託
	需用費	49,245,975	
	役務費	5,331,958	
	委託料	50,098,781	
	使用料及び賃借料	929,173	
	備品購入費	48,712,230	
	負担金補助及び交付金	892,290	
	公課費	70,000	
農林水産業費		816,000	
水産業費		816,000	
水産振興費		816,000	
	需用費	816,000	貝毒検査
商工費		200,000	
工鉱業振興費		200,000	
銃砲火薬ガス等取締費		200,000	
	需用費	200,000	福島原子力災害対応
合	計	263,510,134	

5. 新規購入備品

5.1 機 器

(単位：円)

品 名	形 式	数 量	価 格
誘導結合プラズマ質量分析装置システム	アジレント・テクノロジー社製 Agilent7700x	1	環境政策課から管理換
航空機騒音自動測定装置	日東紡音響エンジニアリング製 LA4440ほか	2	環境政策課から管理換
温度勾配恒温器	日本医科器械 TG-280CCFL-5LE	1	1,890,000
冷凍庫 (フリーザー)	ALS-20A型	1	332,850
デジタル一眼レフカメラ	ニコン D7000	1	150,780
サーマルサイクラー PCR増幅器	タカラバイオ ThermalCyclerDiceStandardTP650	1	577,500
個人被ばく線量計	アロカ PDM192	40	1,585,500
バイオメディカルクーラー	日本フリーザー UKS-5410DHC	1	340,200
低流量ダストサンプラー	柴田科学 LV40BR	5	3,507,000
携帯型ガス採取装置	ガステック GSP-2LFT	1	267,750
フラスコ洗浄器	アプライドバイオシステムズ Verlti96-Well	1	115,500
CCFL冷陰極蛍光灯照明ユニット	日本医化器械 CCFL-1 調光器付	3	358,050
吸引ポンプ	柴田科学 SIP-32L	1	152,760
シリコカンキャニスター	レステック製 6L 1/4バルブ付	3	261,450
遠心分離器	クボタ 8420	2	1,974,000
デジタル流量計	堀場エステック フローライン SEF-51	2	115,500
上皿電子天秤	ザルトリウス MSA623S, CPA16001S	1	1,176,000
自動雨水採取装置	小笠原計器製作所 US-330	1	1,155,000
ガラス線量計環境モニタリングシステム	AGCテクノグラス FGD202S	1	8,099,700
高周波プラズマ発光分光分析装置	セイコーインスツルメンツ SPS5510	1	16,800,000
シンチレーション式モニタリングポスト	アロカ ADP1162, ASM1465	1	18,795,000
PM2.5ローボリウムエアサンプラー	東京ダイレック FRM2000	1	1,680,000

※10万円以上について記載

5.2 図 書 (備品)

公害JIS要覧	食品衛生関係法規集
化学物質 規制・管理実務便覧	廃棄物処理・リサイクルの手続きマニュアル
ISO環境マネジメントチェックリスト環境保全基準	廃棄物処理の手引き
獣医公衆衛生法規集	Q&A 廃棄物・リサイクル トラブル解決の手引き
地域保健関係法令実務便覧	環境キーワード事典
淡水藻類 淡水産藻類属総覧	小林弘珪藻図鑑

5.3 学術雑誌

環境管理	日本音響学会誌
環境技術	日本公衆衛生雑誌
公衆衛生	分析化学
公衆衛生情報	ぶんせき
資源環境対策	保健師ジャーナル
食品衛生学雑誌	保健衛生ニュース
食品衛生研究	陸水学雑誌
地域保健	用水と排水
におい・かおり環境学会誌	臨床と微生物

5.4 年鑑・白書

国民衛生の動向	
---------	--