

# 1. 沿革

明治35年 4月	県警察部に衛生試験室、細菌検査室を設置
昭和25年 7月	衛生部医務課所管のもとに「島根県立衛生研究所」を設置（庶務課、細菌検査科、理化学試験科）
昭和34年 6月	松江市北堀町に独立庁舎を設置（既設建造物を買収改築）
昭和36年 8月	庶務係が庶務課に改称
昭和38年 8月	庶務課が総務課に改称
昭和43年 9月	松江市大輪町に松江衛生合同庁舎が竣工し、同庁舎に移転
昭和44年 8月	細菌検査科、理化学試験科を廃止し、微生物科、生活環境科並びに公害科を設置
昭和45年 8月	微生物科、生活環境科、公害科の3科を廃止し、細菌科、ウイルス科、食品科、公害科並びに放射能科を設置
昭和47年 8月	「島根県立衛生研究所」を「島根県立衛生公害研究所」に改称 公害科を環境公害科に改称
昭和51年 9月	松江市西浜佐陀町582番地1の新庁舎へ移転
昭和57年 4月	環境公害科を廃止し、大気科及び水質科を設置
昭和59年 4月	細菌科、ウイルス科を廃止し、微生物科を設置
平成10年 4月	企画調整・G L P担当を配置
平成12年 4月	「島根県立衛生公害研究所」を「島根県立保健環境科学研究所」に改称 企画調整・G L P担当を企画調整担当、G L P担当に分離 保健科学部、環境科学部、原子力環境センターを設置 微生物科を感染症疫学科に、食品科を生活科学科に、大気科を大気環境科に、水質科を水環境科に改称
平成15年 3月	原子力環境センターが竣工し移転
平成15年 4月	企画調整、G L P担当を企画調整・G L P担当と保健情報研修担当に再編
平成16年 4月	フラット化・グループ化により各科を各グループに改称 総務課は総務企画情報グループに改称
平成17年 4月	感染症疫学グループを廃止し、細菌グループ、ウイルスグループを設置
平成19年 4月	生活科学グループを廃止し、食品化学スタッフを設置 放射能グループを廃止し、原子力環境センターに配置
平成21年 4月	「島根県立保健環境科学研究所」を「島根県保健環境科学研究所」に改称

# 2. 施設

## 2.1 位置

松江市西浜佐陀町582番地1	郵便番号	690-0122
北緯35.4720°、東経133.0158°	電 話	0852-36-8181~8188
	F A X	0852-36-8171（保健環境科学研究所）
	〃	0852-36-4300（原子力環境センター）
	E-Mail	hokanken@pref.shimane.lg.jp（保健環境科学研究所）
	〃	genshiryoku@pref.shimane.lg.jp（原子力環境センター）
	Homepage	http://www.pref.shimane.jp/hokanken/

## 2.2 敷地と建物

### (1) 保健環境科学研究所（本館）

敷 地	9,771.07m <sup>2</sup>	建 物	延面積 5,042.29m <sup>2</sup>
起 工	昭和50年 3月	竣 工	昭和51年 9月

### (2) 原子力環境センター（別館）

		建 物	延面積 1,672.33m <sup>2</sup>
起 工	平成14年 6月	竣 工	平成15年 3月

## 2.3 専門別内訳

(平成21年4月1日現在)

階	室名	面積(m <sup>2</sup> )	
1階	環境解析室	45.00	
	水質観測器材室	45.00	
	環境科学実験室1	90.00	
	環境科学実験室2	30.00	
	倉庫	17.50	
	大気観測器材室	25.00	
	空調機械室	20.00	
	資料保管室	45.00	
	試料冷蔵保管室	15.00	
	廊下その他	118.00	
	検体保管庫	4.55	
	2階	所長室	45.00
		総務企画情報事務室	90.00
研修室		90.00	
会議室		45.00	
情報管理室		33.75	
部長・湖沼S室		45.00	
図書室		90.00	
警備員室		15.00	
ロッカー室		30.00	
コピー室		15.00	
空調機械室		25.00	
休養室		30.00	
部長・GLP室		30.00	
廊下その他		226.25	
3階		水質第一実験室	90.00
		水質第二実験室	90.00
	水環境G研究員室	45.00	
	試料調製室	45.00	
	有機塩素分析室	15.00	
	調査準備室	15.00	
	天秤室	12.50	
	栄養塩分析室	17.50	
	空調機械室	25.00	
	湯沸室	5.00	
	大気実験室	90.00	
	大気機器分析室2	45.00	
	大気環境G研究員室	45.00	
	大気機器分析室1	30.00	
	大気監視室	60.00	
	廊下その他	186.00	

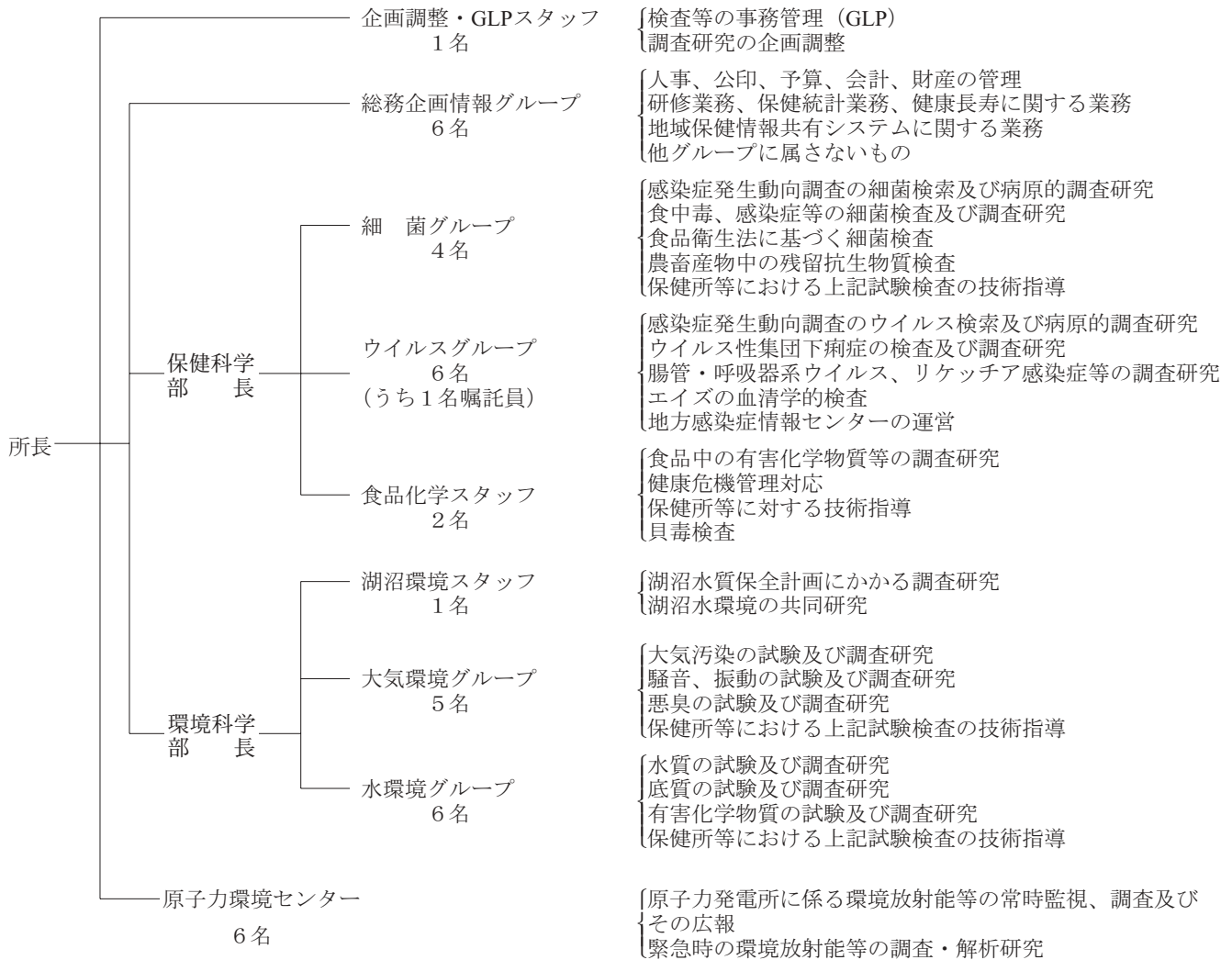
階	室名	面積(m <sup>2</sup> )	
4階	生物応用実験室	45.00	
	食品第二実験室	45.00	
	食品第一実験室	90.00	
	食品化学S研究員室	45.00	
	ドラフト室	22.50	
	生活化学実験室	90.00	
	GLP細菌検査室	67.50	
	実験処理室	15.00	
	細胞実験室	15.00	
	ガスクロ測定室	30.00	
	天秤室	12.50	
	原子吸光室	17.50	
	空調機械室	25.00	
	金属分析室	30.00	
	暗室	15.00	
	機器分析室	45.00	
	薬品庫	15.00	
	廊下その他	86.00	
	5階	保管室	15.00
		細菌第一実験室	45.00
細菌第二実験室		90.00	
細菌第三実験室		30.00	
細菌・ウイルスG研究員室		45.00	
蛍光抗体室		15.00	
ウイルス実験室		75.00	
組織培養室		45.00	
第一無菌室		22.50	
第二無菌室		22.50	
滅菌室		30.00	
洗浄室		30.00	
恒温室		15.00	
電子顕微鏡室		15.00	
動物実験室		15.00	
空調機械室		25.00	
冷凍室		15.00	
冷蔵室	15.00		
空調冷凍機械室	30.00		
安全実験室	45.00		
廊下その他	179.30		
屋階	空調機械室	25.00	
	倉庫	5.00	
	廊下その他	70.77	
塔屋	E V 機械室	22.40	
	その他	26.14	
(本棟計)		4,225.22	

階	室名	面積(m <sup>2</sup> )
原子力環境センター棟		
1階	試料前処理室	108.80
	放射化学分析室	66.00
	ドラフト室	24.00
	計測室	100.00
	核種分析室	95.00
	汚染検査室	11.25
	ラジオアイソトープ実験室	32.00
	モニタリング機材室	70.00
	R I 貯蔵庫	2.80
	廃棄物保管庫	4.80
	薬品庫	6.40
2階	試料保管室	18.00
	車庫	80.00
	その他	249.52
	事務室	100.00
	研修ホール・展示室	220.00
	プロジェクションブース	30.00
	テレメータ室	48.00
	データ解析室	24.00
	資料保管室	35.00
	電気室	100.00
その他	224.62	
原子力環境センター棟計		1650.19
別棟	機械室	114.00
	変電室	38.00
	管理室	15.00
	非常用発電室	30.00
	原子力防災資機材庫	45.00
	監視制御室	30.00
	野外調査機器室	20.00
	兔・モルモット飼育室	30.00
	動物実験室	15.00
	マウス飼育室	15.00
	空調機械室	10.00
	緬羊舎	12.00
	ニワトリ・ガチョウ舎	6.00
ボンベ室	28.00	
廊下その他	52.00	
(別棟計)		460.00
独立棟	TLD標準照射施設	74.49
	放射線測定局舎	9.00
	危険物庫	25.00
	浄化槽上屋	248.58
	実験動物焼却炉棟	9.90
	国設松江大気環境測定局	17.16
(独立棟計)		384.13

### 3. 機 構

(平成21年4月1日現在)

#### 3.1 組織と分掌



#### 3.2 配置人員

(平成21年4月1日現在)

職 名	所 長	企画調整 ・GLP	総務企画 情報 G	細 菌 G	ウイ ルス G	食品化学 G	大気環境 G	水 環 境 G	原子力環境 センター	計
所 長	1									1
技 術 吏 員				1			1			2
センター長									1	1
調整 監 科 長		1						1		2
主席研究員				1	1		1	1		4
主 幹			2			1				1
専門研究員			(*1)	2	3	1	1	2	1	11
主任研究員				1			1	1	2	5
研 究 員					1			2	2	6
事 務 吏 員			1							1
課 長			1							1
主 幹			1							1
主 任			2							2
嘱 託					1					1
計	1	1	6(*1)	5	6	2	6	7	6	40

(注) \*所内の兼務者は重複人員数で記載

### 3.3 業務分担

(平成21年4月1日現在)

グループ名	職名	氏名	分掌事務
企画調整・GLP 総務企画情報 グループ	所調整	長 大 城 等	所内総括
	課長	桐原 祥修	GLP業務、調査研究の企画調整・運営、勤務発明審査
	主幹	森脇 真直	グループ内総括、人事・職員の服務、出納員事務
	主幹	藤谷 明子	研修の企画調整、保健統計・情報、地域保健情報共有システム事業
	専門研究員	宮崎 直子	保健統計・情報、地域保健情報共有システム事業、ホームページの管理運営
	主幹	(兼)和田美江子	保健統計・情報、地域保健情報共有システム事業、所内LAN・サーバー管理
	主任	来間 律夫	収入・支出事務、福利厚生事務、給与事務、公印管理、庁舎管理
	主任	渡部 孝二	収入・支出事務、総合防災情報システム管理、庁舎管理
	部長	川中 章裕	郵券管理、県有自動車管理、物品管理、文書管理、収入・支出事務、庁舎管理
	保健科学部 細菌 グループ	部長	福島 博
科長		黒崎 守人	グループ内総括、技術指導、GLP、細菌性食中毒検査
専門研究員		熱田 純子	細菌性食中毒検査、精度管理、食中毒等の調査研究
専門研究員		高橋 起男	細菌性食中毒検査、結核検査、食中毒等の調査研究
ウイルス グループ	主任研究員	川瀬 遵	細菌性食中毒検査、感染症発生動向調査病原体検索、食中毒等の調査研究
	科長	保科 健	グループ内総括、技術指導、電子顕微鏡によるウイルス検索
	専門研究員	飯塚 節子	ウイルス性下痢症調査研究、腸管系ウイルス感染症調査
	専門研究員	田原 研司	ウイルス性下痢症調査、リケッチア感染症調査、流行予測事業調査
	専門研究員	和田 美江子	感染症情報センター、腸管系ウイルス感染症調査
食品化学 グループ	研究員	小村 珠喜	インフルエンザ調査、感染症発生動向調査病原体検索、HIV抗体検査
	主席研究員	持田 恭	グループ内総括、食品中の化学物質等調査研究、貝毒検査、技術指導
	専門研究員	岸 亮子	食品中の化学物質等調査研究、貝毒検査、技術指導
	部長	橋 親男	部内業務総括、環境マネジメントシステム構築・運用、大気汚染緊急対策
環境科学部 湖沼環境 大気環境 グループ	調整監	多田 納力	湖沼水質保全計画にかかる調査研究、湖沼水質環境の共同研究
	科長	後藤 宗彦	グループ内総括、技術指導、大気測定局の管理、花粉観測
	専門研究員	荒木 卓久	有害大気汚染物質調査、酸性雨調査、化学物質調査
	専門研究員	黒崎 理恵	アスベスト調査、有害大気汚染物質調査、ライダー観測の保守・管理
	主任研究員	佐川 竜也	大気環境テレメータシステム管理・運用、オキシダント調査
水環境 グループ	研究員	江角 真依	アスベスト調査、有害大気汚染物質調査、酸性雨測定
	科長	神谷 宏	グループ内総括、技術指導、水質事故等の危機管理
	専門研究員	長岡 克朗	公共用水域の水質基準監視、酸性雨陸水調査
	専門研究員	神門 利之	宍道湖・中海水質基準監視調査、栄養塩収支把握解析、宍道湖のカビ臭調査
	主任研究員	宮廻 隆洋	地下水の有害物質調査、浄化槽放流水水質検査、内分泌攪乱化学物質調査
	研究員	熱田 貴史	事業場排水水質検査、分析精度管理
原子力環境 センター	研究員	坂本 尚子	化学物質環境汚染実態調査、浄化槽放流水水質検査
	センター長	木村 和郎	センター統括、原子力防災対策、緊急時モニタリングセンター運営
	専門研究員	生田 美抄	放射線監視等交付金事業、Ge検出器によるin-situ測定及び調査研究
	主任研究員	藤原 誠	分析調査ストロンチウム90等、環境放射能水準調査
	主任研究員	田中 孝典	環境放射線情報システム、SPEEDIの運用
	研究員	河原 央明	トリチウムの分析・調査研究、プルトニウムの分析・調査研究
	研究員	野尻 裕樹	γ線スペクトロメトリー測定・調査研究、放射能分析確認調査
	嘱託	平 林 チェミ	試験検査業務補助

### 3.4 人事記録

(転入)

(転出)

年月日	職名	氏名		年月日	職名	氏名	
21.4.1	原子力環境センター長	木村 和郎	環境政策課	21.3.31	原子力環境センター長	江角 周一	退職
21.4.1	調整監	桐原 祥修	薬事衛生課	21.3.31	調整監	田中 貞光	退職
21.4.1	総務企画情報G課長	森脇 真直	女性相談センター	21.3.31	調整監	石飛 裕	退職
21.4.1	専門研究員	高橋 起男	浜田保健所	21.4.1	総務企画情報G課長	吉田 年男	心と体の相談センター
21.4.1	主任研究員	藤原 誠	消防防災課	21.4.1	専門研究員	梶葉 優子	浜田保健所
21.4.1	主任研究員	宮廻 隆洋	浜田保健所	21.4.1	専門研究員	来待 幹夫	隠岐保健所
21.4.1	主任研究員	川瀬 遵	薬事衛生課	21.4.1	主任研究員	福田 俊治	企業局東部事務所
21.4.1	研究員	熱田 貴史	新規採用	21.4.1	主任研究員	山根 宏	消防防災課

## 4. 決 算

### 4.1 平成21年度歳入

単位：円

科 目		収入済額	備 考
款・項・目	節		
使用料及び手数料		113,010	
使 用 料		113,010	
総務使用料	財 産 使 用 料	113,010	
		3,000	電柱敷地使用料
		110,010	合同庁舎等駐車場使用料
諸 収 入		29,958	
県預金利子		4	
県預金利子	預 金 利 子	4	
雑 入		29,954	雇用保険返還金
雑 入	総 務 雑 入	29,954	
	衛 生 雑 入	17,634	
		12,320	
財 産 収 入		263,754	
財産売払収入		263,754	
物品売払収入	物 品 売 払 収 入	263,754	
合 計		406,722	

### 4.2 平成21年度歳出

単位：円

科 目		支出済額	備 考
款・項・目	節		
総 務 費		11,729,233	
総務管理費		3,796,883	
一般管理費	旅 費	209,820	
人事管理費	旅 費	209,820	
財産管理費	需 用 費	4,240	
諸 費	共 済 費	4,240	
防 災 費		3,570,000	施設修繕
災害対策費		3,570,000	
		12,823	
		12,823	
		7,932,350	
		7,932,350	原子力防災訓練、資機材整備
	旅 費	1,010,881	
	需 用 費	2,618,962	
	役 務 費	344,927	
	使用料及び賃借料	10,000	
	備品購入費	3,947,580	
衛 生 費		279,547,994	
公衆衛生費		116,069,295	
公衆衛生総務費	需 用 費	1,858,855	ウイルス・細菌性感染症検査
	需 用 費	1,735,855	
	役 務 費	105,000	
結核対策費	需 用 費	4,436,281	結核検査
		4,426,281	
予 防 費		49,027,101	(1)感染症発生動向調査



科 目		支出済額	備 考
款・項・目	節		
保健環境科学研究所費	報 償 費	218,500	(2)エイズ対策事業
	旅 用 費	860,413	(3)新型インフルエンザ対策
	需 用 費	8,691,077	
	役 務 費	510,392	
	使用料及び賃借料	38,495	
	備品購入費	38,662,260	
	負担金補助及び交付金	46,000	
		60,747,058	(1)維持管理費
		1,604,400	(2)調査研究費
		236,255	(3)施設設備整備
環境衛生費 環境衛生総務費	報 償 費	57,000	
	旅 用 費	1,773,805	
	需 用 費	21,204,984	
	役 務 費	1,405,325	
	委 託 料	24,244,818	
	使用料及び賃借料	148,455	
	備品購入費	10,052,416	
	負担金補助及び交付金	19,600	
		3,369,479	
		2,916,810	食中毒検査
食品衛生費	旅 用 費	199,810	
	需 用 費	2,717,000	
保健所費 保健所費	需 用 費	452,669	食品収去検査
		442,669	
医薬費 医 務 費		394,110	
	旅 用 費	126,810	(1)結核検査
	需 用 費	208,200	(2)公用車維持費
	役 務 費	27,000	
	公 課 費	32,100	
環境費 環境保全費		358,300	
		358,300	各種負担金
	役 務 費	242,550	
	負担金補助及び交付金	115,750	
		159,356,810	
		159,356,810	(1)大気環境監視
		802,302	(2)水質等環境監視
		9,078,100	(3)環境放射線監視
		332,500	(4)放射能調査受託
		7,151,777	
	47,727,401		
	6,677,791		
	37,381,997		
	992,252		
	1,417,500		
	47,185,740		
	559,050		
	50,400		
農林水産業費		660,000	
水産業費 水産振興費		660,000	
	需 用 費	660,000	貝毒検査
合 計		291,937,227	

## 5. 新規購入備品

### 5.1 機 器

(単位：円)

品 名	形 式	数量	価 格
全自動核酸抽出装置	マグトレーションシステム 12GC PLUS	1	3,893,400
フリーザ	朝日ライフサイエンス ALS-20A	1	332,850
リアルタイムPCR装置	アプライドバイオシステムズ ABI7500Fast	1	14,175,000
液体シンチレーション計数装置	アロカ LSC-LB5B	1	16,905,000
紳士稼動マネキン	平和マネキン TH-K4199-YT (W)	1	164,850
マイクロ遠心機	クボタ 3780 マイクロロータAF2724A	2	1,311,660
遺伝子増幅装置	アプライドバイオシステムズ Verlti96-Well	5	4,527,600
全自動核酸抽出装置	マグトレーションシステム 12GC PLUS	2	7,786,800
カラープリンター	富士ゼロックス DocuPrint C3360	1	128,100
安全キャビネット	日本アエーテック BHC-1006 IIA2	2	1,680,000
超低温槽	朝日ライフサイエンス ULT-790-5	1	1,236,900
アームダクト 卓上型ツインセット	アズワン TJ-0756-02	1	114,240
アルファ線核種分析装置	OCTPL-U0450 α線スペクトロメータ	1	6,825,000
ドライサーモユニット	タイテック DTU-1B (ディーブブロック付)	2	267,750
純水・超純水製造装置	ミリポア Milli-Q Integral-10L	1	3,076,500
PCソフト	IBM SPSS STATISTICS18.0forWIN	1	399,000
サーベイメータ	アロカ TGS-146B, ICS-323B	9	2,709,000
リアルタイムPCR装置	ThermalCyclerDiceRealTimeSystemMRQ TP860	1	3,139,500
落射蛍光微分干渉顕微鏡	OLYMPUS BX51N-33-FLD2sp	1	3,034,500
気象観測装置 (部分更新)	感雨雪器NS-100、風向風速計発信器WS-B16 ほか	1	14,175,000
プレート専用遠心機	久保田商事 PlateSpinII	1	207,900
固層加圧送液装置	ウオーターズ	1	903,000
薬用冷蔵庫	三洋電機 MPR-214FS	1	252,000
プレゼンテーション用パソコン(ノート型)	DELL Latitude E5500	1	140,700
コンセントレータ溶出用ポンプ	ウオーターズ JJAN10007	1	268,800
キャニスタークリーニングシステム	ジーエルサイエンス CCS-4Au	1	3,780,000
pH/EC多検体測定システム	東亜DKK LAS-1030型	1	6,090,000

※ 10万円以上について記載

## 5.2 図 書 (備品)

公害 J I S 要覧 化学物質 規制・管理実務便覧 I S O 環境マネジメントチェックリスト環境保全基準 獣医公衆衛生法規集 地域保健関係法令実務便覧 保健衛生安全基準家庭用品規制関係実務便覧 淡水藻類 淡水産藻類属総覧	日本農林規格品質表示基準 (食品編) 食品衛生関係法規集 廃棄物処理・リサイクルの手続きマニュアル 廃棄物処理の手引き Q & A 廃棄物・リサイクル トラブル解決の手引き 環境キーワード事典 小林弘珪藻図鑑
--	--

## 5.3 学術雑誌

環境管理 環境技術 公衆衛生 公衆衛生情報 資源環境対策 食品衛生学雑誌 食品化学新聞 地域保健 におい・かおり環境学会誌 日本音響学会誌	Microbiology and Immunology 日本公衆衛生雑誌 分析化学・ぶんせき 保健師ジャーナル 保健衛生ニュース 陸水学雑誌 用水と排水 臨床と微生物 公害関係 J I S 特集版
--	--

## 5.4 年鑑・白書

保険と年金の動向 国民の福祉の動向 国民衛生の動向	労働経済白書 国民栄養調査報告
---------------------------------	--------------------