

## 大きい宍道湖シジミを増やすには？

(宍道湖を中心とする水辺の環境保全)

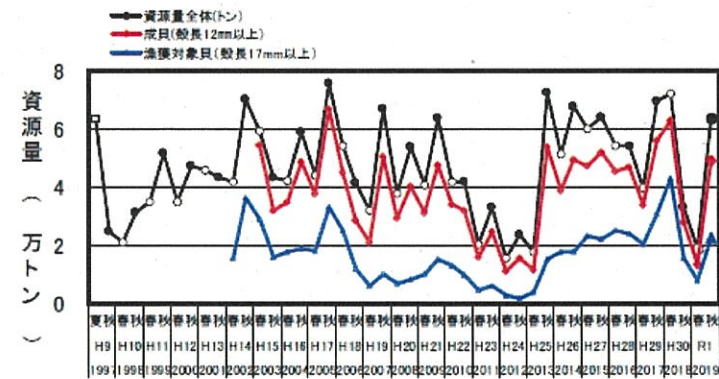
1. 宍道湖のシジミは今？
2. 何が問題か？
3. 小型(S)から大型(L)への成長を調査
4. 増加への試案
5. 次の課題へ



自然と人間環境研究機構

## シジミ資源量の変化

宍道湖のシジミは今？



宍道湖のヤマトシジミ資源量の推移

島根県水産技術センター(2019)より

平成23~24年には、殻長17mm以上の貝が激減。しかし、近年は復活。

### 宍道湖シジミは小さい

何が問題か？



図 13 シジミ商法の違い(宍道湖 vs 東郷池)

ジョレンの目が11mm

西村二郎:宍道湖とシジミ(7),(2014)より

・他県産のシジミに比べて見劣り

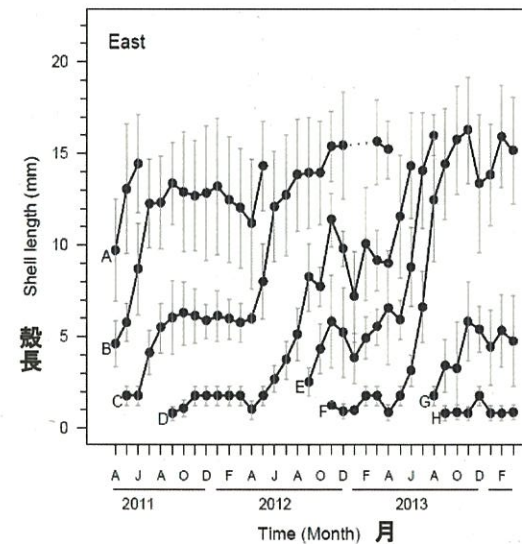
・価格競争で不利

(関東に住む島根県出身者から)

→ 何とか大きくできないか

### 小型から大型への成長は分からない

何が問題か？



11mmのジョレンで  
獲られるので!

## 小型から大型への成長を調査

成長の調査



座布団カゴで調べる

東西の2地点

小型、中型、大型シジミを入れて  
6月末設置、10月初めに引き上げ



## 調査の風景

成長の調査

### 座布団カゴの設置等

- ・設置: 6月末
- ・清掃: 7月末と8月末
- ・回収: 10月初め



東部のシジミ  
松江市役所沖

西部のシジミ  
新建川河口



### シジミの殻長計測

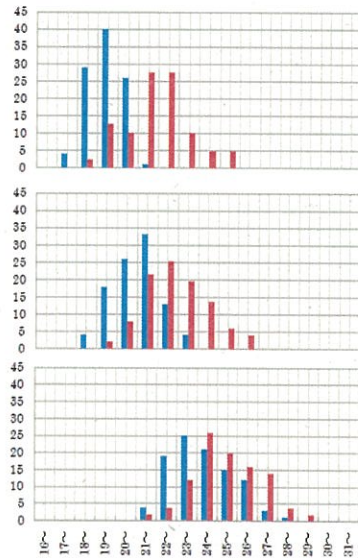
- ・設置前 (S、M、L各100個)
- ・回収後 (回収個数)



測定作業

### 小型、中型、大型シジミの成長図(東部)

成長の調査



回収後の個数は100個に換算

S

小型(S)→中型(M)以上

中型(M)→大型(L)近く

M



L

大型(L)→より大きく

### 座布団カゴによる成長

成長の調査

令和元年夏季の3ヶ月間(最初の個数:100個)

		6月末	10月初め	
		平均殻長	平均殻長	個数
東部	S	19.4	21.8	40
	M	20.9	22.9	51
	L	24.2	25.4	50
西部	S	18.6	21.0	80
	M	20.5	22.7	77
	L	22.8	24.6	78

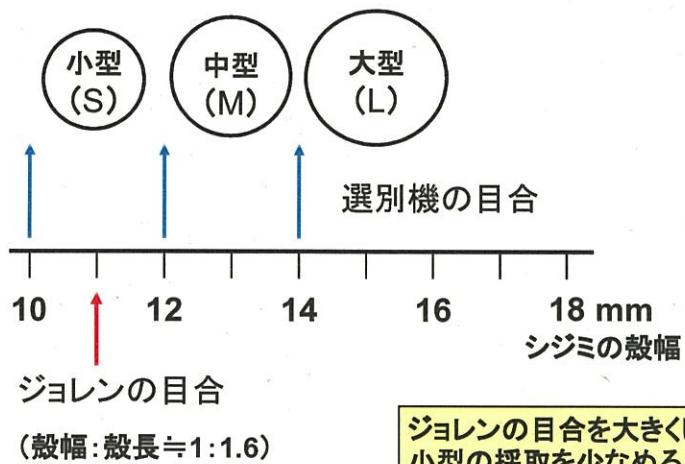
単位:mm

- ・小型(S)は中型(M)以上
- ・中型(M)は大型(L)近くに
- ・大型(L)はより大きく
- ・ただし、東部では半数が斃死

### シジミの成長から見た漁獲法？

増加への試案

#### 現在の漁獲法



ジョレンの目合を大きくし、  
小型の採取を少なめる？

### 大きい宍道湖シジミを増やすには？

次の課題へ

#### 成果の発表会



山陰中央新報に掲載

- ・発表会
- ・シジミの表皮剥離

島根県民会館(令和2年1月15日)

- ・関係機関、宍道湖漁協、一般市民

など合計40名の参加

多くの人に実態を知って  
もらおう？！

大きい宍道湖シジミを増やすには？

次の課題へ

大型シジミへの成長を実際に知る

(今年度)

- ・予備調査
- ・結果の公表

結果を公開し、漁業関係者や市民他  
に実態を知って貰う

(次年度以降は？)

ジョレンの目を大きくするなど、  
小型シジミの採取を少なめる？

+

塩分低下とシオグサ  
繁茂の長期的な対応

大型シジミの増加・販売へ体制整  
備

焦らず、ゆっくり、着実に

大きい宍道湖シジミを増やすには？

終わり



新建川での調査風景:190831