

島根県がん登録 報告書

2008年診断

—地域がん登録標準報告書篇—

島根県がん登録報告書内容

I, 統計結果（図と解説）

- 1, 罹患の概要
- 2, 年齢別にみたがん罹患
- 3, 島根県のがん罹患の特徴
- 4, がんが発見されたきっかけ（部位別）
- 5, がんが発見されたきっかけ（医療圏別）
- 6, 発見時の病巣のひろがり
- 7, 検診等発見と病巣のひろがり
- 8, 初回治療の方法
- 9, 部位別・施設毎構成割合
- 10, 死亡の概要
- 11, 年齢別にみたがん死亡
- 12, 島根県のがん死亡の特徴

II, 統計結果（表）

- 表1, 罹患数, 罹患割合（%）, 粗罹患率, 年齢調整罹患率および累積罹患率
- 表2, 年齢階級別罹患数, 罹患割合（%）
- 表3, 年齢階級別罹患率（人口10万対）
- 表4, 発見経緯（%）
- 表5, 臨床進行度分布（%）
- 表6, 受療割合（%）
- 表7, 切除内容（%）
- 表8, 精度指標
- 表9, 死亡数, 死亡割合（%）, 粗死亡率, 年齢調整死亡率および累積死亡率
- 表10, 年齢階級別死亡数, 死亡割合（%）
- 表11, 年齢階級別死亡率（人口10万対）
- 付表1, がん罹患数および罹患率
- 付表2, がん死亡数および死亡率
- 付表3, 受療割合詳細（%）
- 付表4, 医療圏別, 保健所別罹患数
- 付表5, 市区町村別罹患数

III, 島根県のがん登録

- 1, 島根県がん登録の概要
- 2, 届出医療機関一覧
- 3, 地域がん登録の集計方法と登録精度指標
- 4, 届出票の書き方
- 5, 島根県地域がん登録実施要綱
- 6, 島根県がん登録データ利用のフロー図
- 7, 島根県地域がん登録情報管理要領

I, 統計結果 (図と解説)

1. 罹患の概要

集計期間

罹患年月日が平成20(2008)年1月1日から12月31日の間の1年間

集計の時期

平成24(2012)年3月13日に集計

罹患年月日の決め方

- ① 届出により登録例は初めて当該がんと診断された年月日を罹患年月日とする
- ② 届出がなく、死亡小票の写しによってがん罹患が判明した例は、死亡年月日をもって罹患年月日とする

集計の対象

- ① ICD-O-3分類の性状2(上皮内), 3(悪性, 浸潤)でしめされる新生物
- ② 死亡票のみの登録症例(DCO症例)については, ①に加えて, ICD-O-3分類の

性状1(良性・悪性の別が不詳)で示される新生物による死亡で, 部位が脳, 肝, 膵, 腎, 膀胱, 肺

精度指標(上皮内癌除く)

DCN (死亡情報で初めて把握された症例)	:28.6%
DCO (死亡情報のみで登録された症例)	:5.4%
I/D (罹患者数/死亡数比)	:2.27

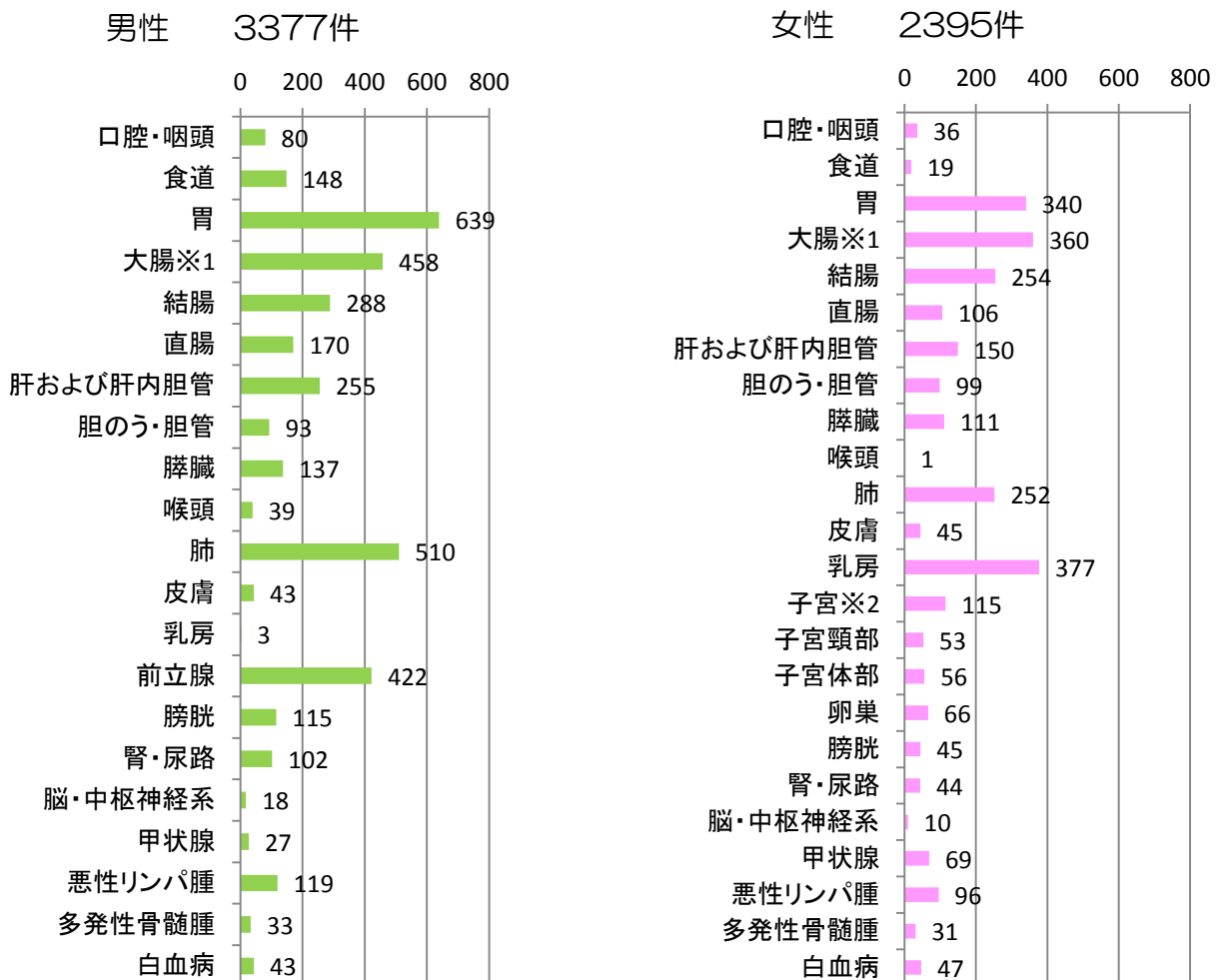
罹患の概要

平成20(2008)年に島根県における罹患者数は, 男性3377件, 女性2395件の, 合計5772件であった。

男性では最も多いがんは胃がんであり, 次いで肺, 大腸(結腸, 直腸併せる), 前立腺, 肝と続いている。

女性で最も多いがんは乳房であり, 次いで大腸(結腸, 直腸併せる), 胃, 肺, 肝と続いている。

図1 部位内訳(罹患者数) 表1-Aより



※1大腸は結腸と直腸を含む ※2子宮は子宮頸部と子宮体部と部位不明の子宮を含む

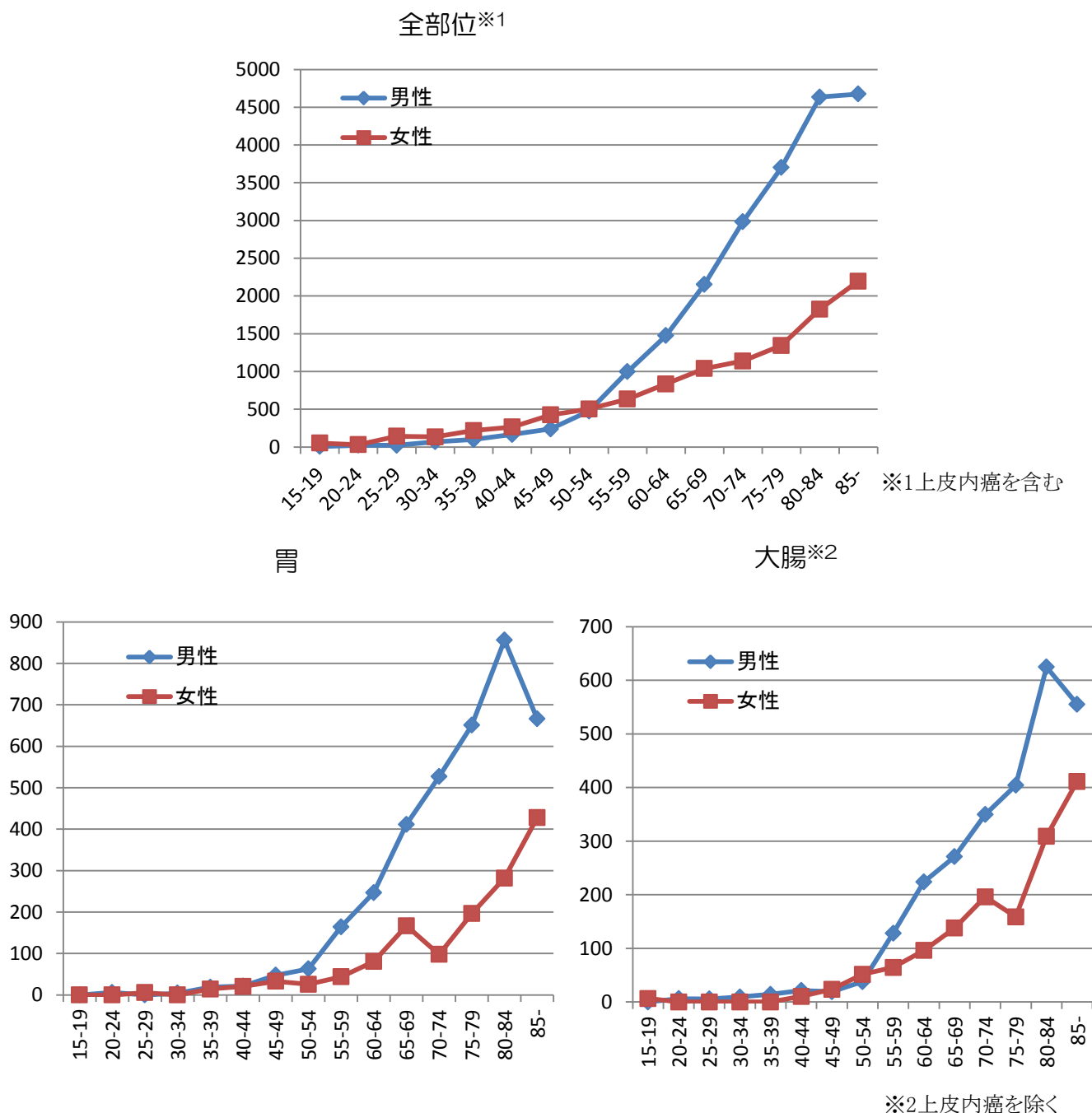
2. 年齢別にみたがん罹患

全部位について性別年齢階級別にがん罹患率をみると、20歳から49歳では男性より女性の罹患率が高い。これらは乳がんや子宮がんの影響である。50歳以上の年齢では女性より男性の罹患率が高い。

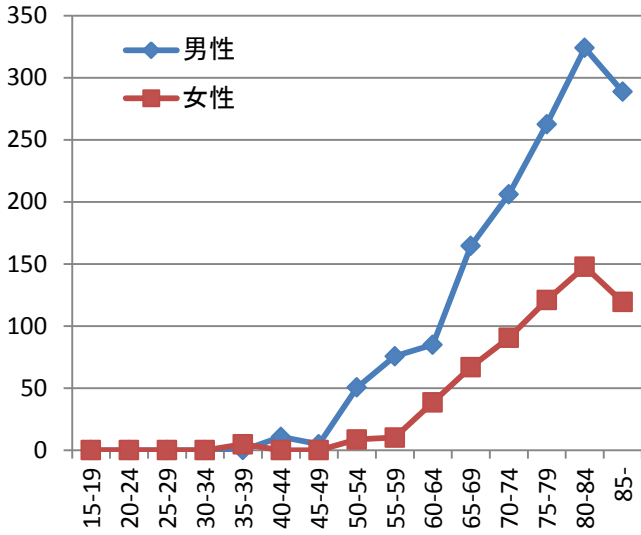
胃、大腸、肝、膵、肺、前立腺では、加齢にしたがって罹患率が高くなってきているが、乳がん、子宮頸がんでは加齢の影響は認めなかった。

図2 部位別年齢階級別罹患率：人口10万対

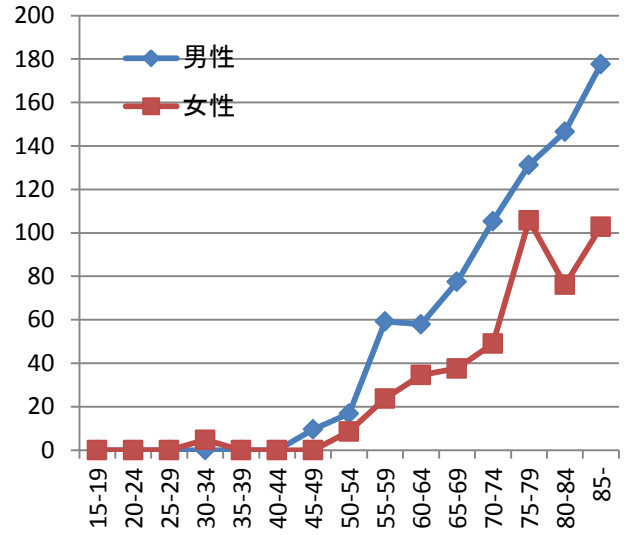
表3-A, Bより



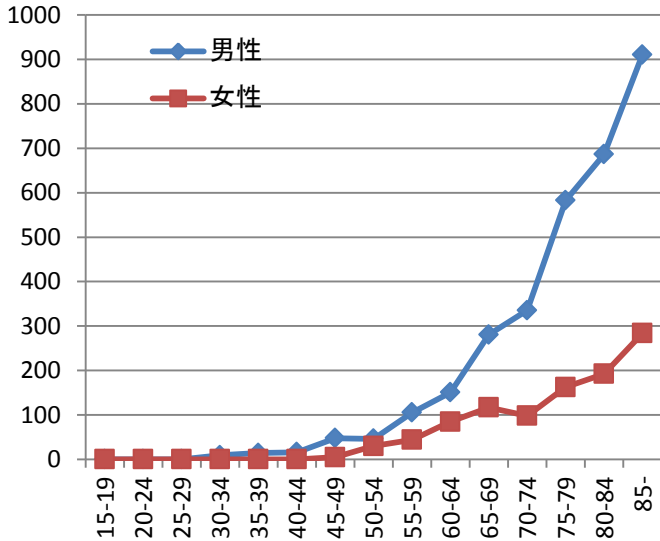
肝



脾

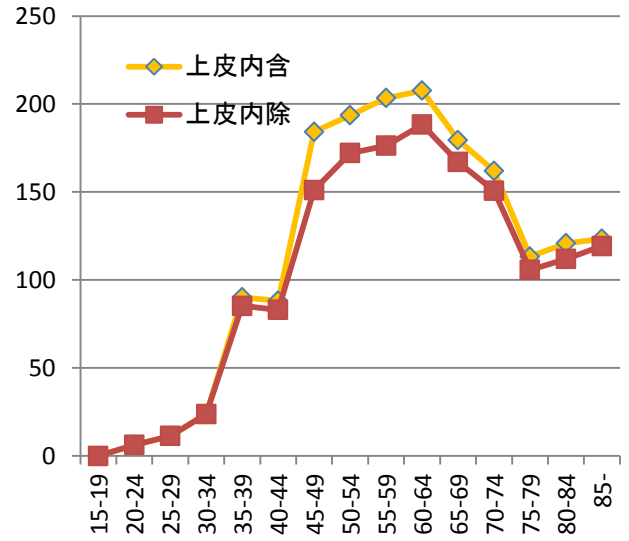


肺※2

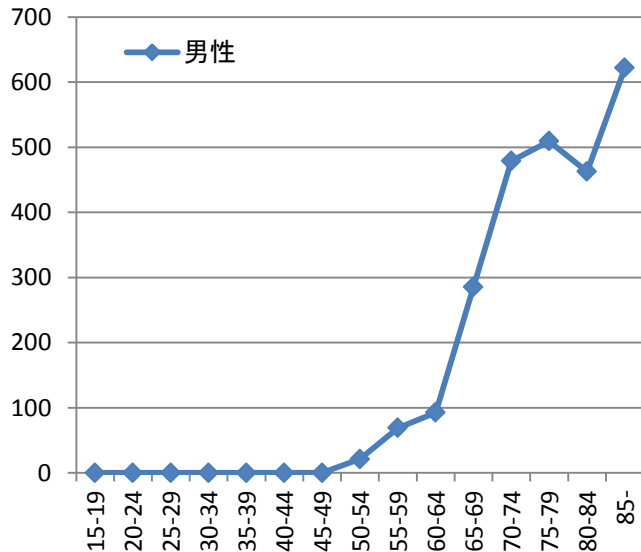


※2上皮内癌を除く

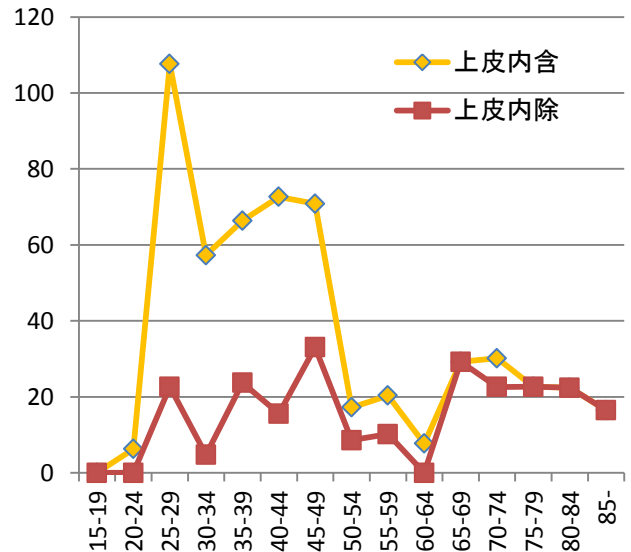
乳房（女性）



前立腺



子宮頸



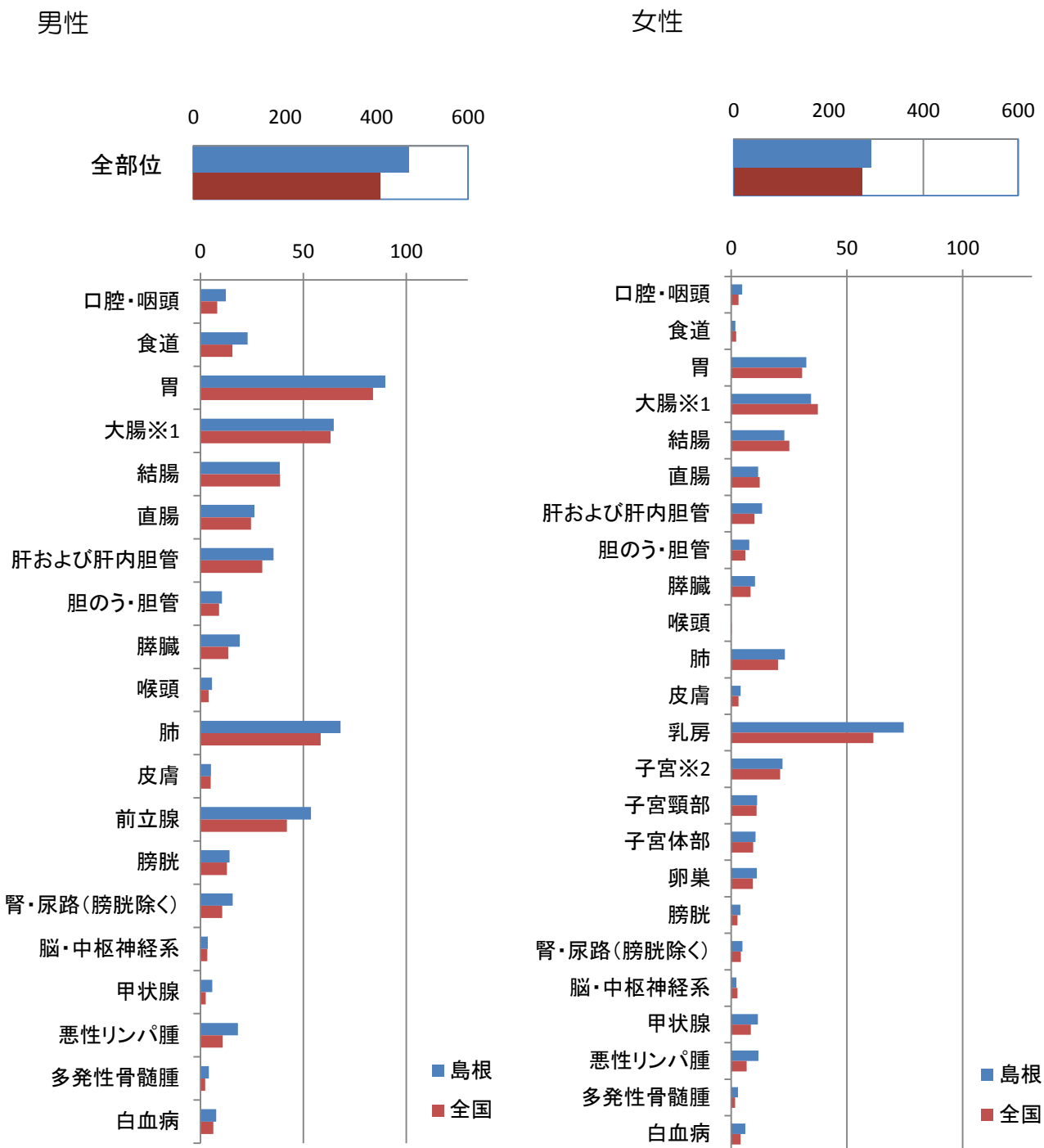
3, 島根県のがん罹患の特徴

ほぼ全ての部位において、日本全体の年齢調整推計値と比較すると、島根県の罹患率が高い。

これは、がん登録をはじめて間がないため、死亡票のみで登録され、届出票のない症例が含まれていることも一因にあげられる。今後の推移を見る必要がある。

図3 部位別年齢調整がん罹患率:人口10万対

表1-Aより



※1大腸は結腸と直腸を含む ※2子宮は子宮頸部と子宮体部と部位不明の子宮を含む

全国値は2005年
 全国値:「がんの統計」国立がんセンターがん対策情報センター(地域がん登録全国推計値より)

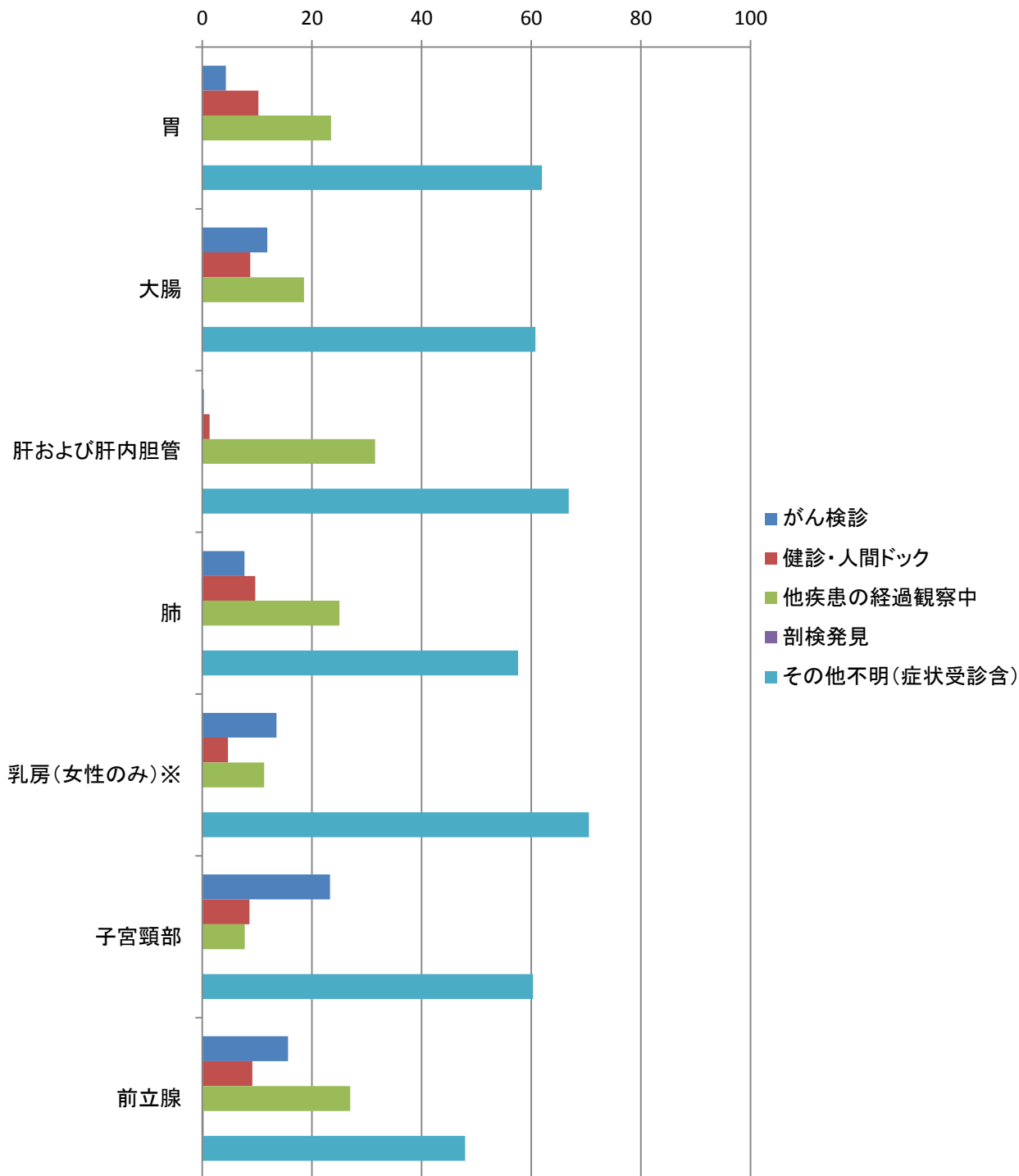
4, がんが発見されたきっかけ（部位別）

ほぼ全ての部位において、症状受診をきっかけとして、がんが発見された割合が高い。

住民健診が実施されている胃、大腸、肺、乳房、子宮でがん検診を契機として発見されているものの、その割合は少ない。

また、胃、大腸、肝、肺、前立腺については、他疾患の経過観察中に発見されているものも多い。

図4 部位別がん発見経緯(%) 表4-A, Bより



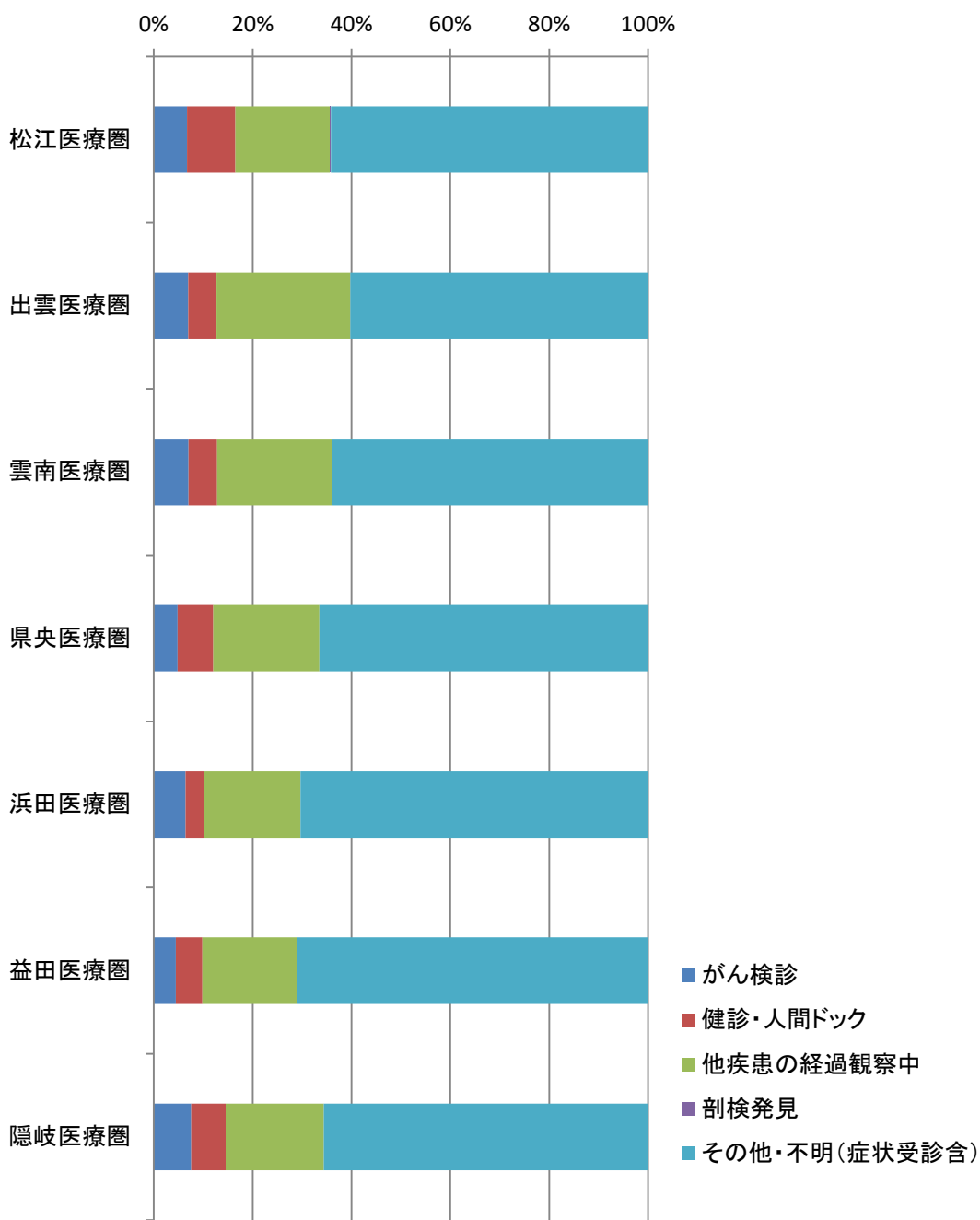
対象: 上皮内がん含む, DCOを除いた届出患者

5, がんが発見されたきっかけ（医療圏別）

がんが発見されたきっかけは、症状を訴えて受診した場合が5割から6割以上を占める。がんが検診によって発見された割合はすべての医療圏で低い。

診断時の患者住所により医療圏毎に集計している。ただし、この集計年は医療圏によっては地域がん登録事業に参加している施設がなく、医療圏別の評価は注意を要する。

図5 医療圏別発見経緯割合(%)



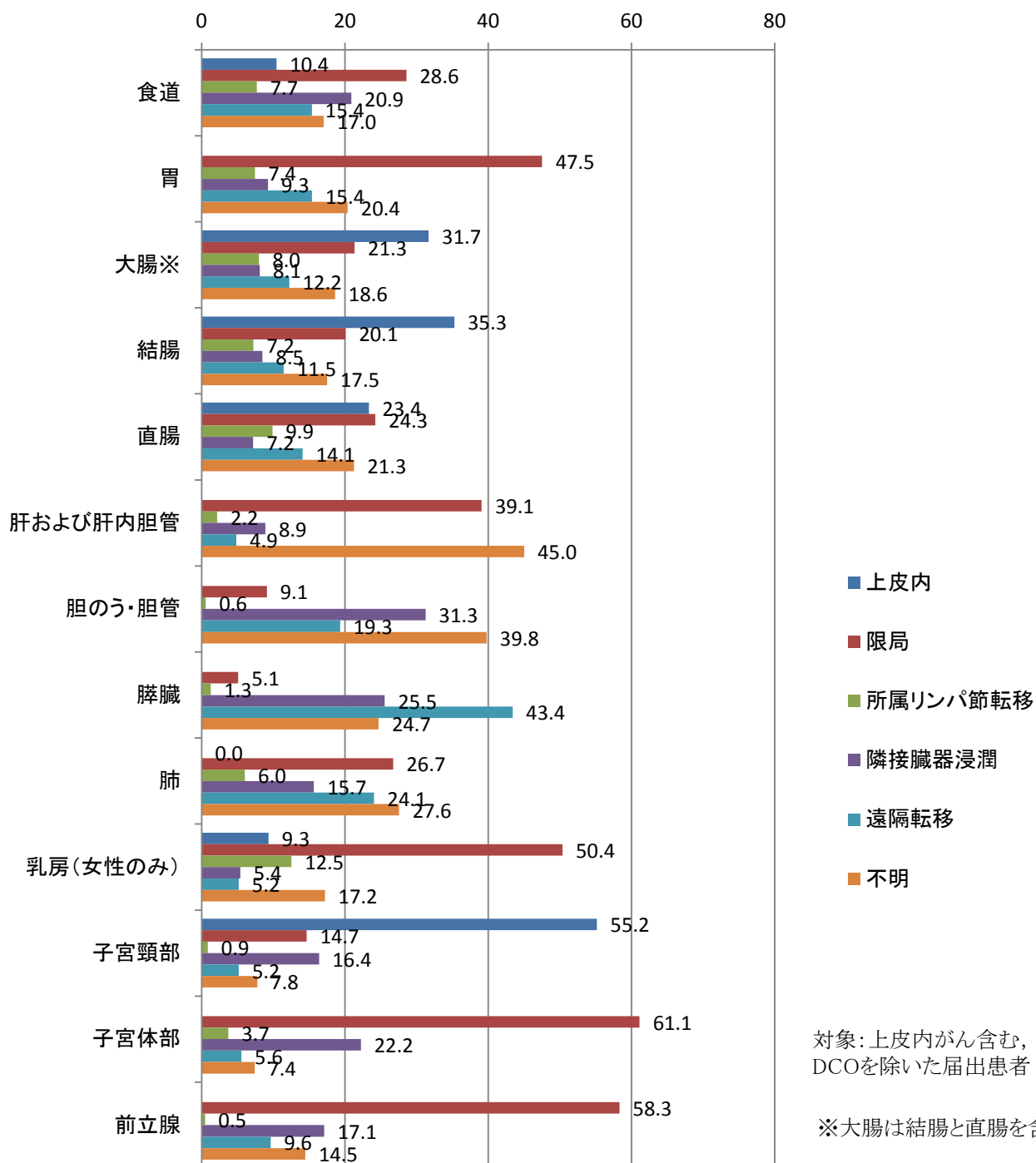
対象: 上皮内がん含む, DCOを除いた届出患者

6, 発見時の病巣のひろがり

がん検診が実施されている胃, 大腸, 乳房, 子宮で, 発見時の病期が上皮内がん, 限局がんの割合が高い。しかし, 肺は, がん検診が実施されているものの, 限局で見つかったものに次いで遠隔転移を起こしていたものが多い。

肝がんは, 限局がんで見ついている割合が高い。一方, 胆のう・胆管がんや膵臓がんなど腫瘍が大きくなるまで症状が出にくい部位では, 発見時に隣接臓器浸潤や遠隔転移を起こしていた割合が多い。

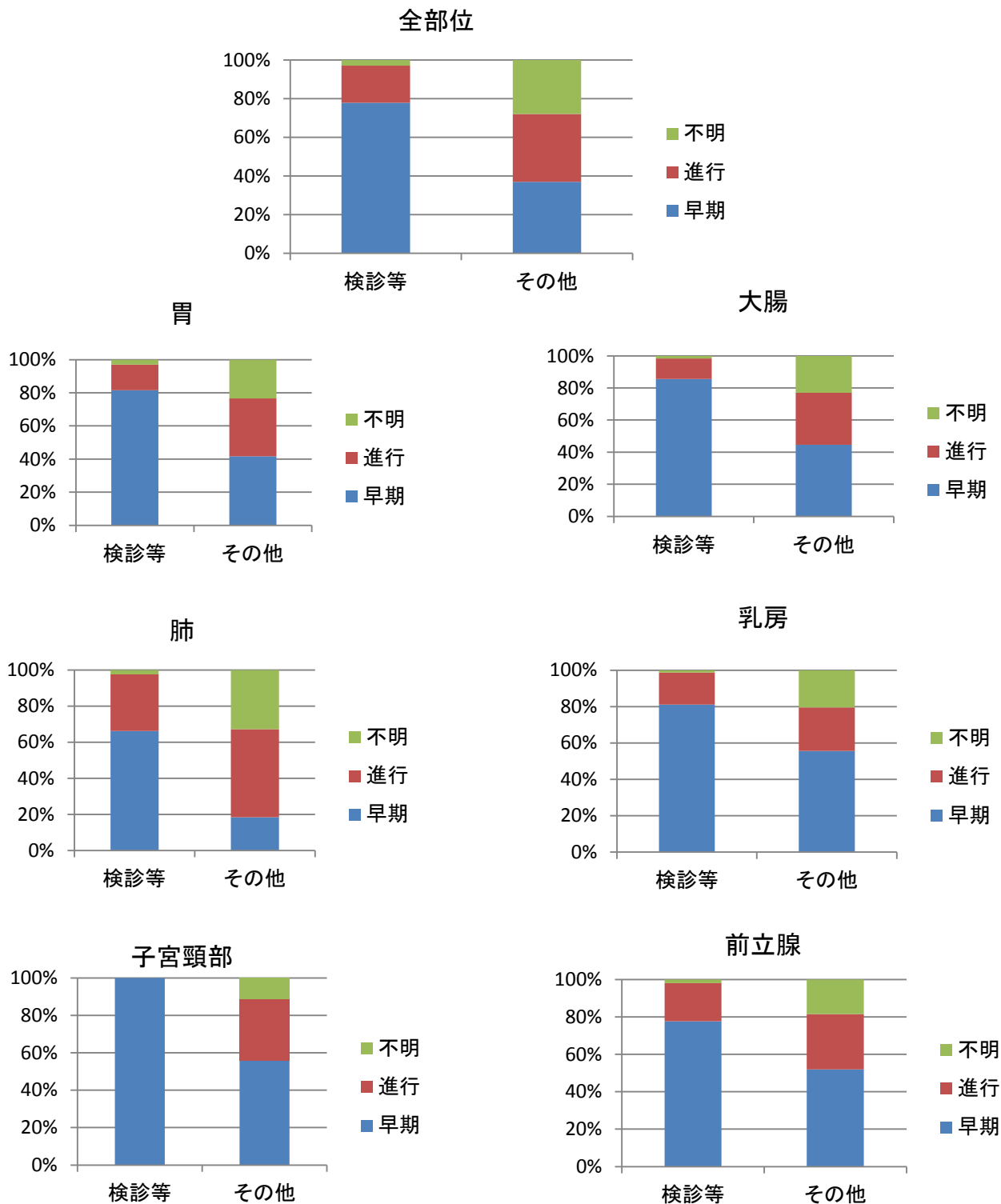
図6 部位別がん発見時の病巣のひろがり(%) 表5-A, Bより



7, 検診等発見と病巣のひろがり

発見経緯の違いによる診断時のがん病巣の広がりを見ると、検診等で見つかったほうが、早期に見つかった割合が高い。

図7 検診等発見と進展度(%)



検診等:がん検診, 健康診断, 人間ドック

早期:上皮内, 限局

進行:リンパ節転移, 隣接臓器浸潤, 遠隔転移

対象:上皮内がん含む, DCOを除いた届出患者

8. 初回治療の方法

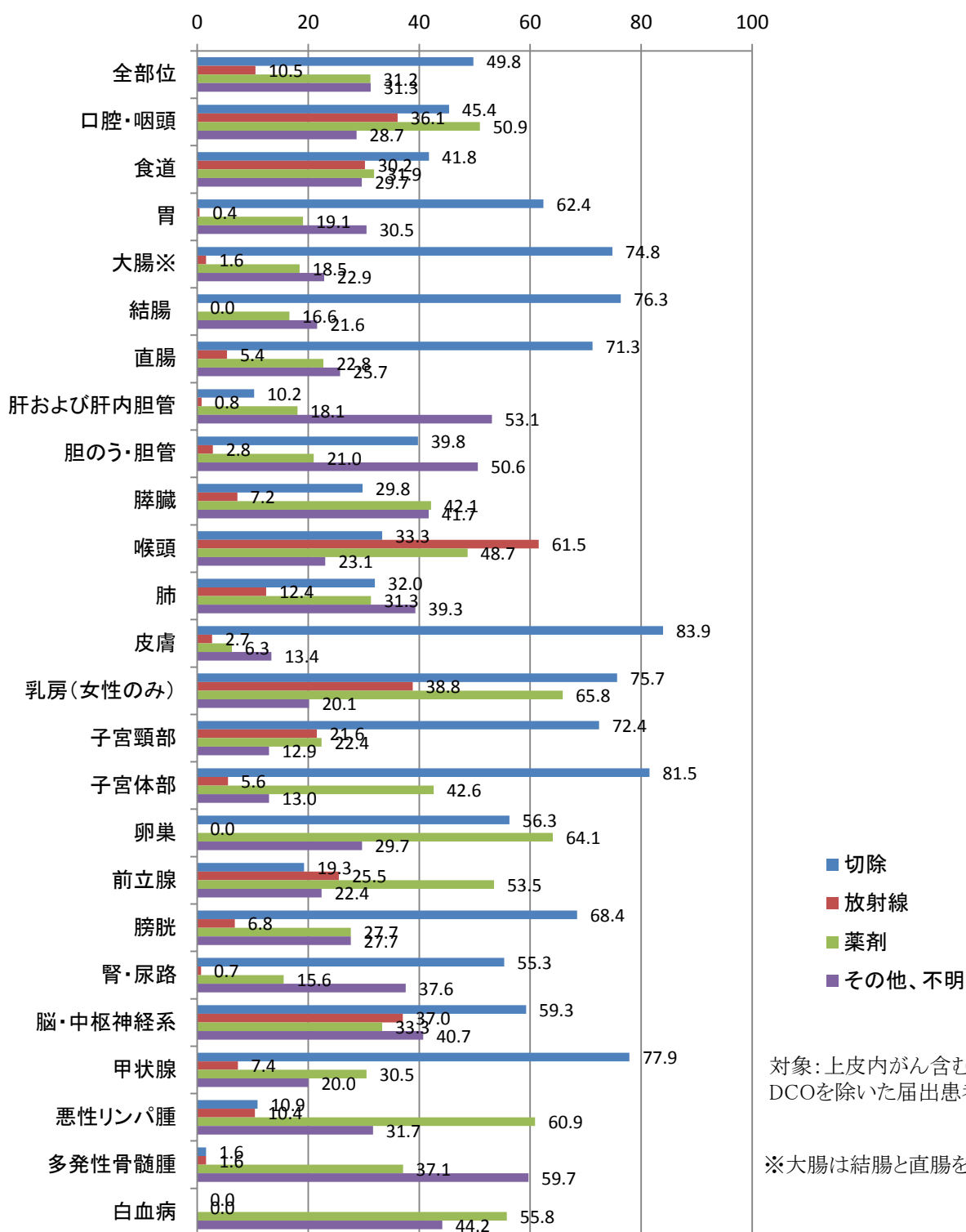
胃、大腸のような消化管など、多くの手術や内視鏡等の切除治療が第一選択となる部位では、切除が多く行われている。

脳・中枢神経系、口腔・咽頭、喉頭や食道、乳房などは、切除、放射線治療、薬物療法などの組み合わせで治療されている

症例が多い。

悪性リンパ腫、多発性骨髄腫、白血病などは薬物療法を中心に行われている。前立腺、乳房、卵巣の薬剤による治療は内分泌療法が含まれる。

図8 部位別初回治療の方法(%) 表6-A, Bより

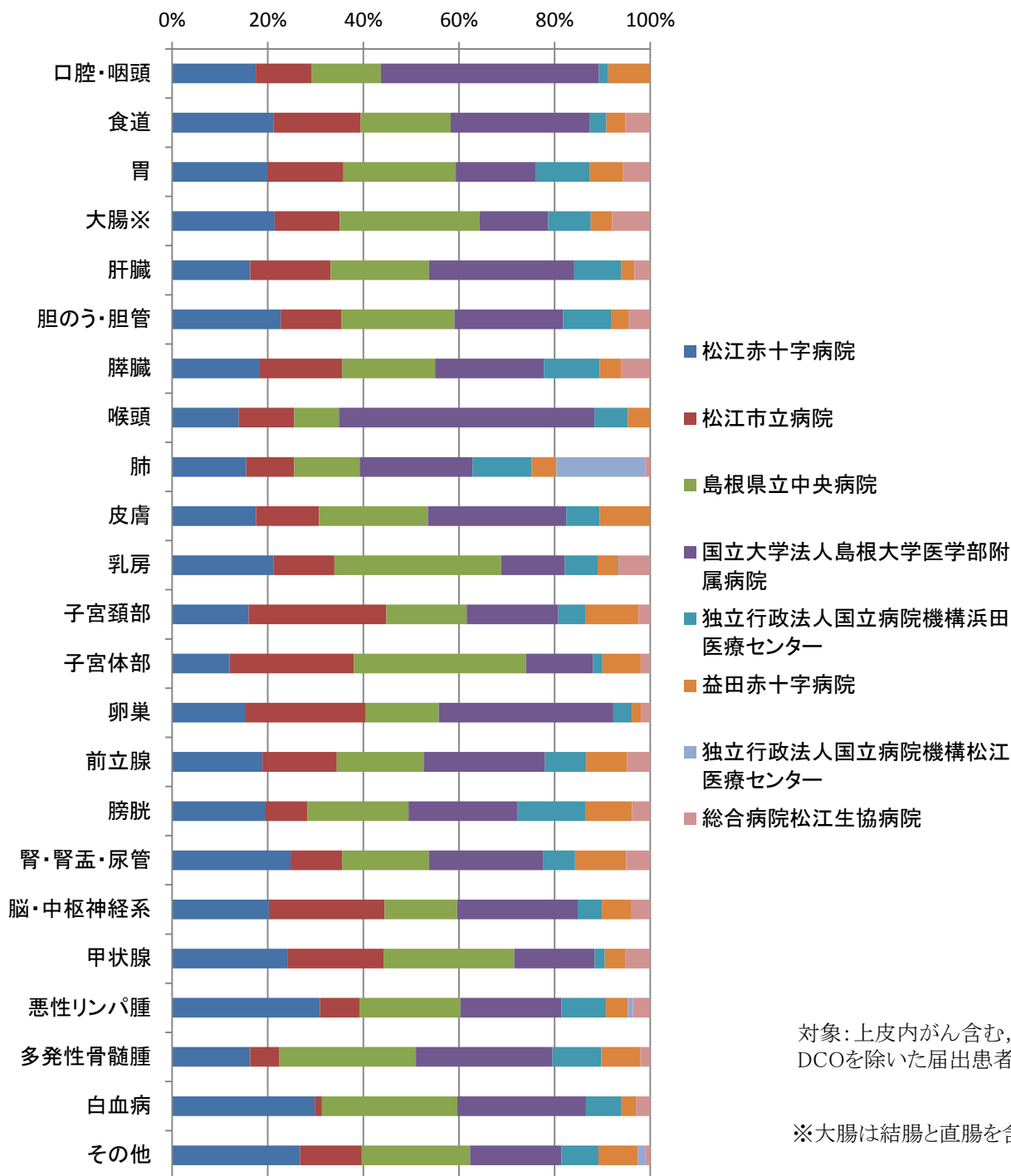


9. 部位別・施設毎構成割合

地域がん登録は一人の患者について複数の医療機関から届出があった場合、ひとつにまとめて集計するが、本票はひとつにまとめる前のそれぞれの届出医療機関で届出された件数の割合を示している。

平成20(2008)年診断分について院内がん登録を実施している医療機関について掲載している。

図9 部位別施設毎構成割合(%)



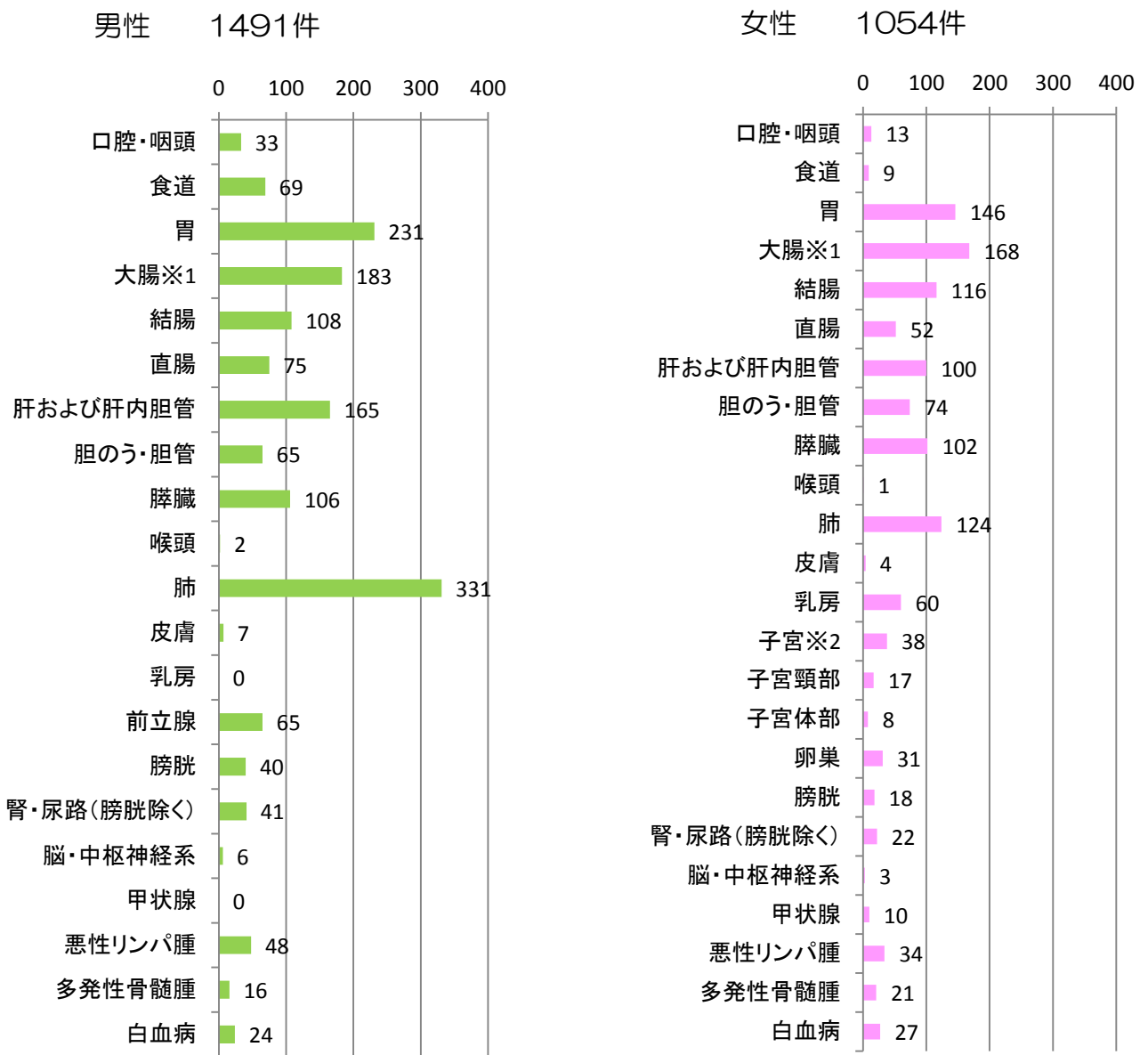
10, 死亡の概要

島根県では平成20(2008)年に, がんを原因として死亡された方が, 男性1491人, 女性1054人であった。

男性では肺がんが最も多く, 次に, 胃がん, 大腸がん, 肝がん, 膵がんが続いている。

女性では大腸がんが最も多く, 次に胃がん, 肺がん, 膵がん, 肝がんが続いている。

図10 部位内訳(死亡数) 表9より



※1大腸は結腸と直腸を含む ※2子宮は子宮頸部と子宮体部と部位不明の子宮を含む

11, 年齢別にみたがん死亡

ほとんどのがんは年齢が高くなるほどかかりやすくなるため、がんによる死亡者も高齢者が多い。

主ながんの年齢階級別死亡率をみると、胃がんは男性の70歳以上、女性の80歳以上で1000人に1人以上が死亡している。大腸がんは男性の70歳以上、女性の80歳以上で1000人に1人以上が罹患している。肝がんは男性の70歳以上、女性の80歳以上で1000人に1人以上が死亡している。

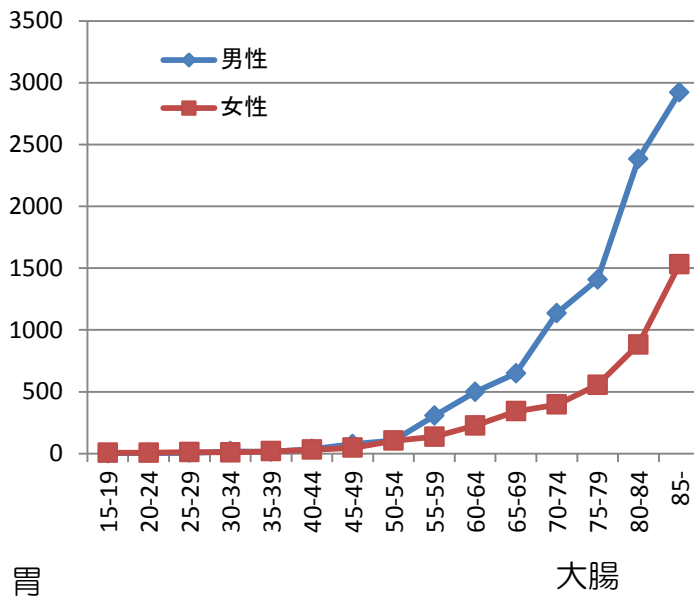
膀胱がんは男女共、80歳以上で1000人に1人以上が罹患している。肺がんは男性の60歳以上、女性の80歳以上で1000人に1人以上が罹患している。前立腺がんは80歳以上で1000人に1人以上が罹患している。

女性の乳がん、子宮頸がんは40歳以上から死亡率が増えている。

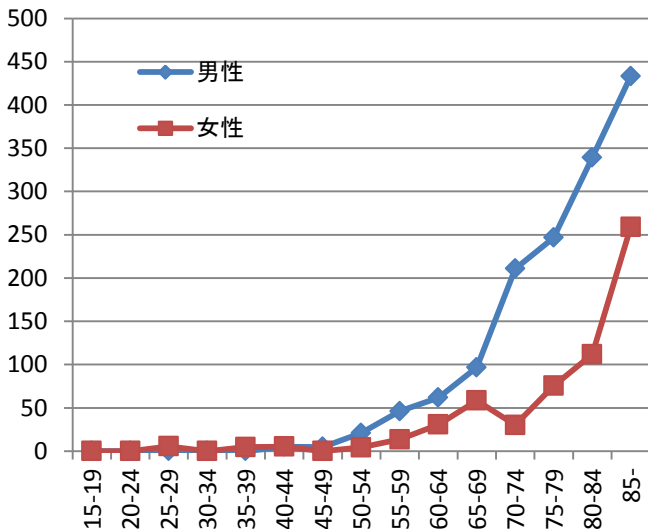
図11 部位別年齢階級別死亡率:人口10万対

表11より

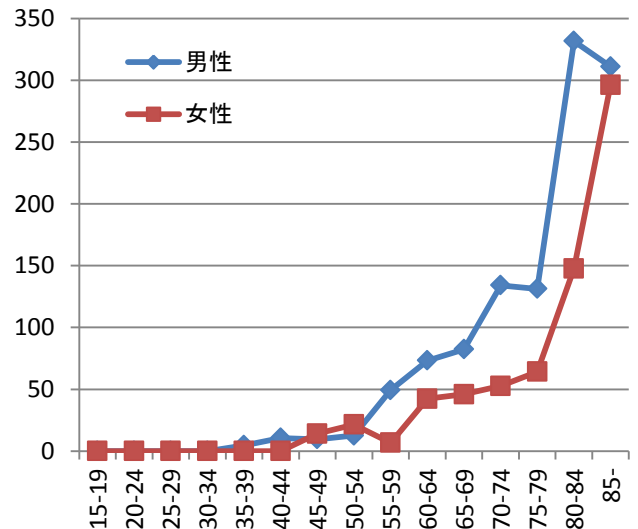
全部位



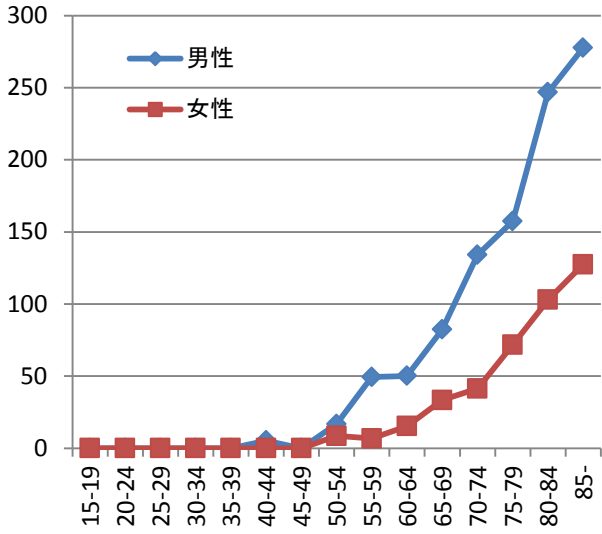
胃



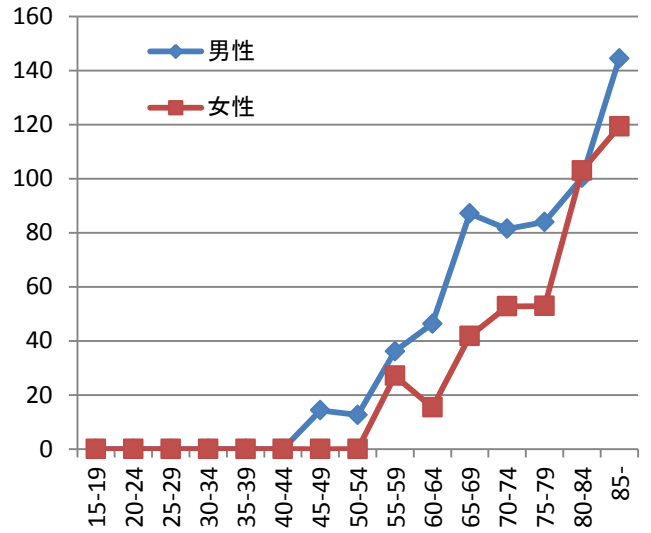
大腸



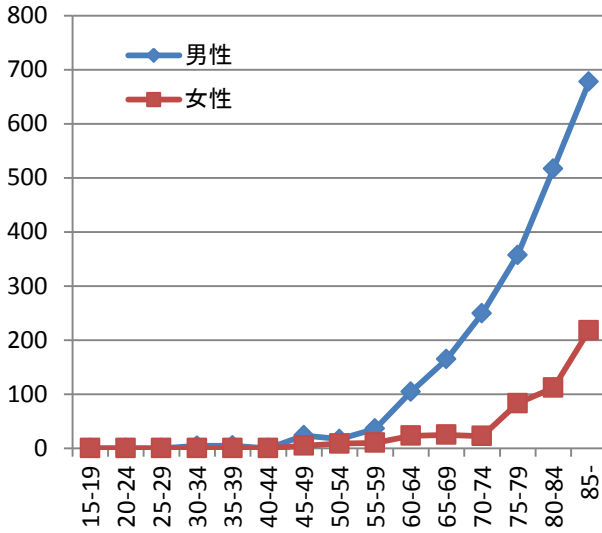
肝



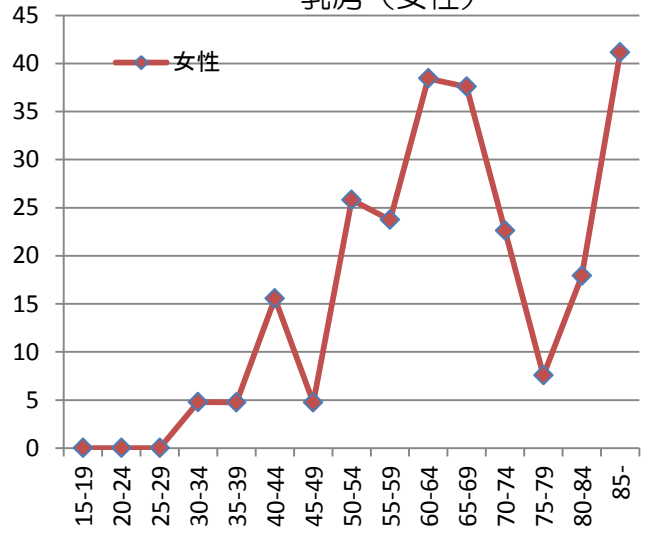
脾



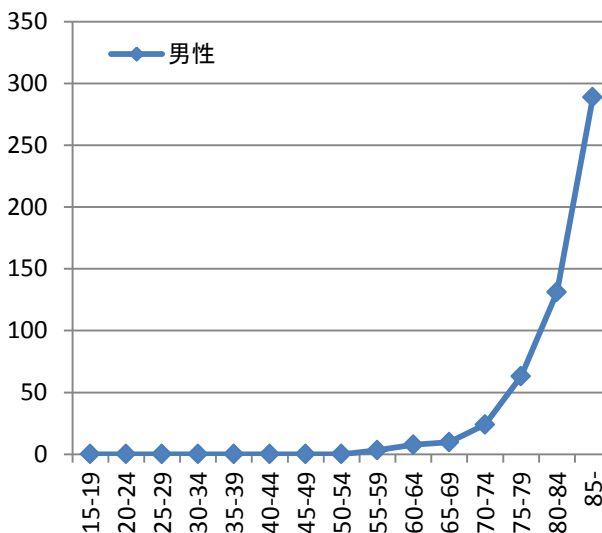
肺



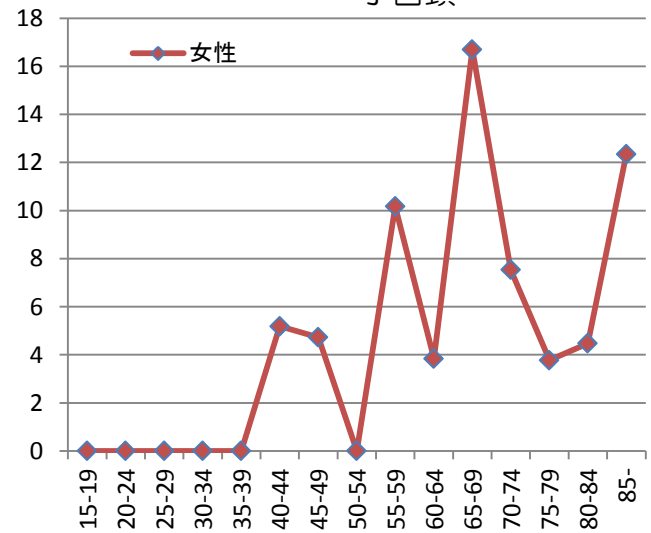
乳房 (女性)



前列腺



子宫颈



12、島根県のがん死亡の特徴

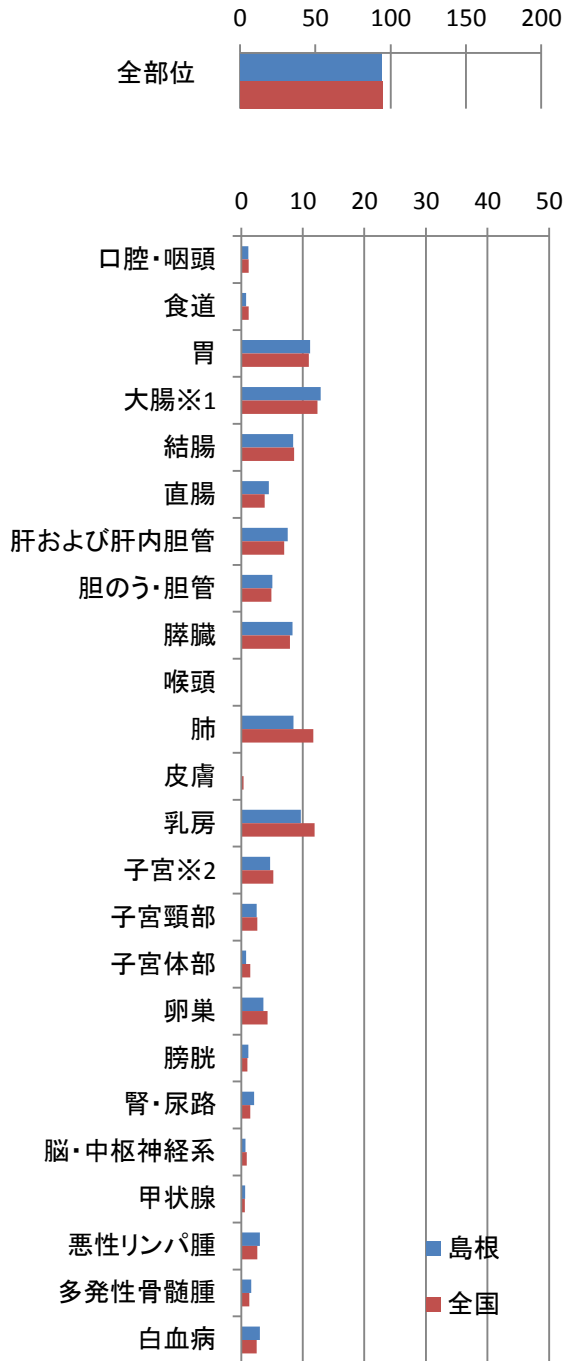
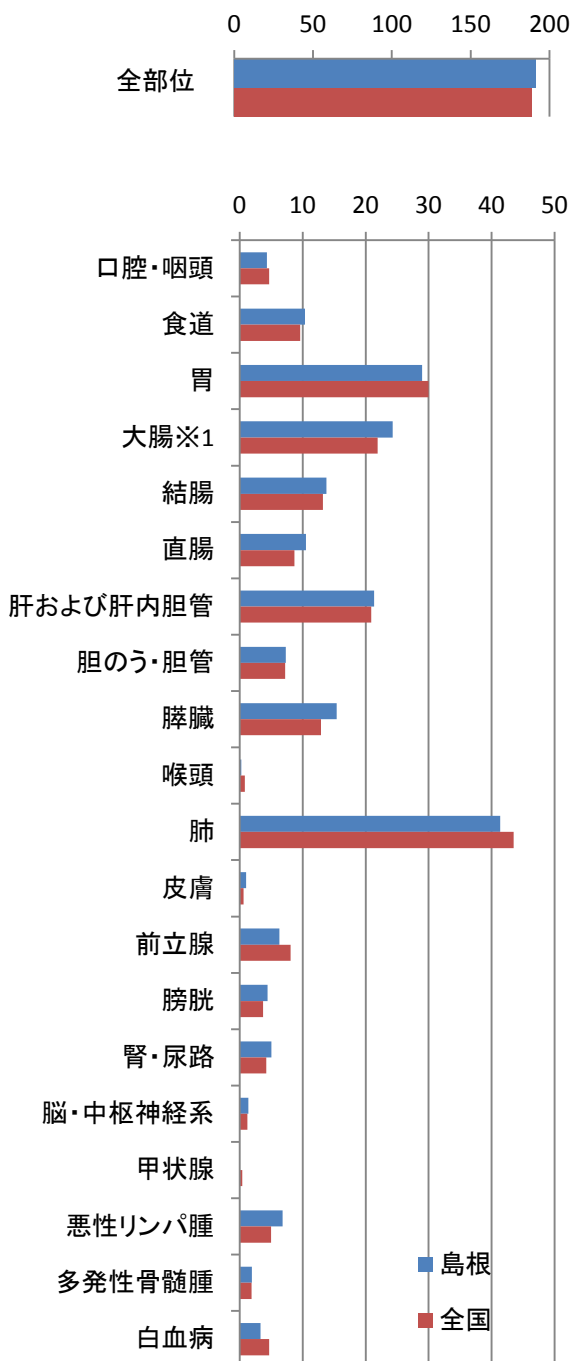
島根県の年齢調整死亡率は男性は全国値の年齢調整死亡率と同様の傾向がある。

図12 年齢調整死亡率:人口10万対

表9より

男性

女性



※1大腸は結腸と直腸を含む ※2子宮は子宮頸部と子宮体部と部位不明の子宮を含む

全国値は2008年

全国値:「がんの統計」国立がんセンターがん対策情報センター(人口動態統計より)

II, 統計結果 (表)

表1. 罹患数、罹患割合（%）、粗罹患率、年齢調整罹患率（人口10万対）および累積罹患率（人口100対）； 部位別、性別

A. 上皮内がんを除く

2008年

部位	ICD-10	罹患数			罹患割合（%）			粗罹患率			年齢調整罹患率						累積罹患率（0-74歳）		
		男	女	男女計	男	女	男女計	男	女	男女計	日本人人口			世界人口			男	女	男女計
											男	女	男女計	男	女	男女計			
全部位	C00-C96	3,377	2,395	5,772	100.0	100.0	100.0	978.3	629.1	795.1	472.1	289.1	365.2	331.0	216.7	264.5	38.3	23.6	30.3
口腔・咽頭	C00-C14	80	36	116	2.4	1.5	2.0	23.2	9.5	16.0	12.3	4.8	8.2	9.2	3.6	6.2	1.1	0.4	0.8
食道	C15	148	19	167	4.4	0.8	2.9	42.9	5.0	23.0	23.0	1.8	11.6	16.9	1.3	8.6	2.1	0.2	1.1
胃	C16	639	340	979	18.9	14.2	17.0	185.1	89.3	134.9	89.9	32.5	58.2	62.6	23.3	41.2	7.6	2.4	4.8
大腸（結腸・直腸）	C18-C20	458	360	818	13.6	15.0	14.2	132.7	94.6	112.7	64.8	34.5	48.1	45.8	24.9	34.4	5.4	2.9	4.1
結腸	C18	288	254	542	8.5	10.6	9.4	83.4	66.7	74.7	38.6	22.9	29.9	26.9	16.3	21.1	3.1	1.8	2.4
直腸	C19-C20	170	106	276	5.0	4.4	4.8	49.2	27.8	38.0	26.2	11.6	18.3	18.8	8.6	13.3	2.3	1.1	1.7
肝および肝内胆管	C22	255	150	405	7.6	6.3	7.0	73.9	39.4	55.8	35.5	13.3	23.4	24.6	9.0	16.2	3.0	1.1	2.0
胆のう・胆管	C23-C24	93	99	192	2.8	4.1	3.3	26.9	26.0	26.4	10.4	7.7	8.7	6.8	5.2	5.8	0.7	0.5	0.6
膵臓	C25	137	111	248	4.1	4.6	4.3	39.7	29.2	34.2	19.1	10.3	14.3	13.5	7.1	10.0	1.6	0.8	1.2
喉頭	C32	39	1	40	1.2	0.0	0.7	11.3	0.3	5.5	5.6	0.1	2.6	4.0	0.0	1.8	0.4	0.0	0.2
肺	C33-C34	510	252	762	15.1	10.5	13.2	147.7	66.2	105.0	68.1	23.2	42.6	46.7	16.4	29.7	5.0	1.9	3.4
皮膚	C43-C44	43	45	88	1.3	1.9	1.5	12.5	11.8	12.1	5.1	4.0	4.4	3.3	2.7	2.9	0.3	0.3	0.3
乳房	C50	3	377	380	0.1	15.7	6.6	0.9	99.0	52.3	0.4	71.1	36.6	0.3	55.4	28.4	0.0	6.1	3.1
子宮	C53-C55	-	115	115	-	4.8	2.0	-	30.2	-	-	22.2	-	-	17.5	-	-	1.8	-
子宮頸部	C53	-	53	53	-	2.2	0.9	-	13.9	-	-	11.2	-	-	9.0	-	-	0.9	-
子宮体部	C54	-	56	56	-	2.3	1.0	-	14.7	-	-	10.6	-	-	8.1	-	-	0.9	-
卵巣	C56	-	66	66	-	2.8	1.1	-	17.3	-	-	11.1	-	-	9.1	-	-	1.0	-
前立腺	C61	422	-	422	12.5	-	7.3	122.3	-	-	53.7	-	-	36.2	-	-	4.7	-	-
膀胱	C67	115	45	160	3.4	1.9	2.8	33.3	11.8	22.0	14.1	3.9	8.2	9.3	2.6	5.5	0.9	0.3	0.6
腎・尿路（膀胱除く）	C64-C66 C68	102	44	146	3.0	1.8	2.5	29.5	11.6	20.1	15.6	4.9	9.8	11.0	3.5	6.9	1.2	0.4	0.8
脳・中枢神経系	C70-C72	18	10	28	0.5	0.4	0.5	5.2	2.6	3.9	3.5	2.2	2.8	2.8	1.8	2.3	0.3	0.2	0.2
甲状腺	C73	27	69	96	0.8	2.9	1.7	7.8	18.1	13.2	5.7	11.5	8.7	4.3	9.1	6.7	0.5	1.0	0.7
悪性リンパ腫	C81-C85 C96	119	96	215	3.5	4.0	3.7	34.5	25.2	29.6	18.2	11.8	14.5	13.0	8.9	10.7	1.3	1.0	1.1
多発性骨髄腫	C88-C90	33	31	64	1.0	1.3	1.1	9.6	8.1	8.8	4.1	2.9	3.4	2.8	2.0	2.3	0.3	0.3	0.3
白血病	C91-C95	43	47	90	1.3	2.0	1.6	12.5	12.3	12.4	7.7	6.1	6.8	6.8	5.3	6.0	0.6	0.5	0.5

表1. 罹患数、罹患割合（%）、粗罹患率、年齢調整罹患率（人口10万対）および累積罹患率（人口100対）； 部位別、性別

B. 上皮内がんを含む

2008年

部位	ICD-10	罹患数			罹患割合(%)			粗罹患率			年齢調整罹患率						累積罹患率(0-74歳)		
		男	女	男女計	男	女	男女計	男	女	男女計	日本人人口			世界人口			男	女	男女計
											男	女	男女計	男	女	男女計			
全部位	C00-C96 D00-D09	3,724	2,626	6,350	100.0	100.0	100.0	1,078.8	689.7	874.8	528.2	336.0	415.4	372.0	254.7	303.3	43.7	27.2	34.7
食道	C15 D001	162	24	186	4.4	0.9	2.9	46.9	6.3	25.6	25.5	2.6	13.3	18.9	1.9	9.9	2.3	0.2	1.2
大腸（結腸・直腸）*1	C18-C20 D010-D012	712	458	1,170	19.1	17.4	18.4	206.3	120.3	161.2	107.3	47.1	74.9	77.3	34.1	54.3	9.7	4.0	6.7
結腸 *1	C18 D010	482	334	816	12.9	12.7	12.9	139.6	87.7	112.4	70.6	33.6	50.6	50.6	24.1	36.4	6.3	2.8	4.4
直腸 *1	C19-C20 D011-D012	230	124	354	6.2	4.7	5.6	66.6	32.6	48.8	36.7	13.5	24.4	26.8	9.9	17.9	3.4	1.2	2.3
肺	C33-C34 D021-D022	510	252	762	13.7	9.6	12.0	147.7	66.2	105.0	68.1	23.2	42.6	46.7	16.4	29.7	5.0	1.9	3.4
皮膚	C43-C44 D030-D049	58	57	115	1.6	2.2	1.8	16.8	15.0	15.8	7.1	4.7	5.7	4.8	3.2	3.8	0.6	0.3	0.4
乳房	C50 D05	6	415	421	0.2	15.8	6.6	1.7	109.0	58.0	1.0	79.1	41.0	0.7	61.7	31.8	0.1	6.8	3.5
子宮	C53-C55 D06	-	179	179	-	6.8	2.8	-	47.0	-	-	45.1	-	-	37.5	-	-	3.4	-
子宮頸部	C53 D06	-	117	117	-	4.5	1.8	-	30.7	-	-	34.1	-	-	29.0	-	-	2.4	-
膀胱	C67 D090	162	53	215	4.4	2.0	3.4	46.9	13.9	29.6	20.1	4.6	11.2	13.2	3.1	7.5	1.4	0.3	0.8

*1 粘膜がんを含む

表3. 年齢階級別罹患率（人口10万対）； 部位別、性別

B. 上皮内がんを含む

2008年

性別	部位	ICD-10	0-4歳	5-9歳	10-14歳	15-19歳	20-24歳	25-29歳	30-34歳	35-39歳	40-44歳	45-49歳	50-54歳	55-59歳	60-64歳	65-69歳	70-74歳	75-79歳	80-84歳	85歳以上
男	全部位	C00-C96 D00-D09	7.0	12.1	11.2	6.0	24.3	22.3	69.0	98.8	164.6	238.6	474.8	996.5	1,474.4	2,153.8	2,983.4	3,700.6	4,634.5	4,675.2
	食道	C15 D001	0.0	0.0	0.0	0.0	0.0	0.0	0.0	0.0	5.3	14.3	50.4	49.3	131.2	116.2	100.6	120.7	138.8	122.2
	大腸（結腸・直腸）*1	C18-C20 D010-D012	0.0	0.0	0.0	0.0	6.1	5.6	13.8	23.5	31.9	33.4	117.6	259.8	386.0	484.0	569.9	593.1	755.7	577.5
	結腸 *1	C18 D010	0.0	0.0	0.0	0.0	6.1	5.6	9.2	14.1	5.3	19.1	75.6	151.3	266.3	314.6	383.1	425.2	562.9	422.0
	直腸 *1	C19-C20 D011-D012	0.0	0.0	0.0	0.0	0.0	0.0	4.6	9.4	26.5	14.3	42.0	108.5	119.6	169.4	186.8	168.0	192.8	155.5
	肺	C33-C34 D021-D022	0.0	0.0	0.0	0.0	0.0	0.0	9.2	14.1	15.9	47.7	46.2	105.2	150.5	280.7	335.2	582.6	686.3	910.6
	皮膚	C43-C44 D030-D049	0.0	0.0	0.0	0.0	0.0	0.0	0.0	0.0	5.3	0.0	0.0	6.6	11.6	33.9	52.7	57.7	84.8	133.3
	乳房	C50 D05	0.0	0.0	0.0	0.0	0.0	0.0	0.0	0.0	5.3	0.0	0.0	0.0	0.0	4.8	0.0	10.5	7.7	11.1
	膀胱	C67 D090	0.0	0.0	0.0	0.0	0.0	0.0	0.0	0.0	5.3	4.8	12.6	32.9	69.5	29.0	119.7	168.0	347.0	233.2
女	全部位	C00-C96 D00-D09	14.1	6.4	0.0	51.5	31.3	141.6	133.6	218.0	264.6	425.1	503.3	633.9	834.1	1,039.6	1,138.1	1,344.5	1,826.6	2,196.1
	食道	C15 D001	0.0	0.0	0.0	0.0	0.0	0.0	0.0	0.0	0.0	4.7	8.6	6.8	3.8	8.4	11.3	7.6	22.4	24.7
	大腸（結腸・直腸）*1	C18-C20 D010-D012	0.0	0.0	0.0	6.4	0.0	0.0	0.0	4.7	15.6	33.1	73.1	101.7	146.1	183.7	237.4	234.2	376.1	444.2
	結腸 *1	C18 D010	0.0	0.0	0.0	6.4	0.0	0.0	0.0	4.7	15.6	18.9	51.6	67.8	92.3	129.4	169.6	185.1	282.0	333.1
	直腸 *1	C19-C20 D011-D012	0.0	0.0	0.0	0.0	0.0	0.0	0.0	0.0	0.0	14.2	21.5	33.9	53.8	54.3	67.8	49.1	94.0	111.0
	肺	C33-C34 D021-D022	0.0	0.0	0.0	0.0	0.0	0.0	0.0	0.0	0.0	4.7	30.1	44.1	84.6	116.9	98.0	162.4	192.5	283.8
	皮膚	C43-C44 D030-D049	0.0	0.0	0.0	0.0	0.0	0.0	0.0	0.0	5.2	4.7	8.6	3.4	3.8	4.2	33.9	45.3	35.8	86.4
	乳房	C50 D05	0.0	0.0	0.0	0.0	6.3	11.3	23.9	90.1	88.2	184.2	193.6	203.4	207.6	179.5	162.0	113.3	120.9	123.4
	子宮	C53-C55 D06	0.0	0.0	0.0	0.0	6.3	107.6	66.8	75.8	83.0	85.0	43.0	67.8	34.6	54.3	52.8	34.0	44.8	41.1
子宮頸部	C53 D06	0.0	0.0	0.0	0.0	6.3	107.6	57.3	66.4	72.6	70.9	17.2	20.3	7.7	29.2	30.1	22.7	22.4	16.5	
膀胱	C67 D090	0.0	0.0	0.0	0.0	0.0	0.0	0.0	4.7	0.0	0.0	4.3	3.4	19.2	16.7	15.1	30.2	80.6	45.2	
男女計	全部位	C00-C96 D00-D09	10.6	9.3	5.8	28.0	27.7	81.5	100.7	158.2	215.2	332.3	488.9	817.9	1,153.6	1,555.6	1,950.7	2,330.4	2,858.0	2,866.1
	食道	C15 D001	0.0	0.0	0.0	0.0	0.0	0.0	0.0	0.0	2.6	9.5	29.8	28.4	67.4	58.3	50.6	54.9	65.1	51.0
	大腸（結腸・直腸）*1	C18-C20 D010-D012	0.0	0.0	0.0	3.1	3.1	2.8	7.0	14.2	23.6	33.2	95.6	181.9	265.8	322.8	383.8	384.4	515.5	480.2
	結腸 *1	C18 D010	0.0	0.0	0.0	3.1	3.1	2.8	4.7	9.4	10.5	19.0	63.8	110.2	179.1	215.2	263.6	285.5	385.2	357.1
	直腸 *1	C19-C20 D011-D012	0.0	0.0	0.0	0.0	0.0	0.0	2.3	4.7	13.1	14.2	31.9	71.8	86.7	107.6	120.2	98.8	130.3	123.0
	肺	C33-C34 D021-D022	0.0	0.0	0.0	0.0	0.0	0.0	4.7	7.1	7.9	26.1	38.3	75.1	117.5	192.8	202.5	338.2	373.9	453.2
	皮膚	C43-C44 D030-D049	0.0	0.0	0.0	0.0	0.0	0.0	0.0	0.0	5.2	2.4	4.3	5.0	7.7	17.9	42.2	50.5	53.8	99.0
	乳房	C50 D05	0.0	0.0	0.0	0.0	3.1	5.6	11.7	44.9	47.2	92.6	95.6	100.2	104.0	98.6	90.7	70.3	79.3	93.0
	膀胱	C67 D090	0.0	0.0	0.0	0.0	0.0	0.0	0.0	2.4	2.6	2.4	8.5	18.4	44.3	22.4	61.2	87.9	178.4	96.0

*1 粘膜がんを含む

表4. 発見経緯 (%) ; 部位別

A. 上皮内がんを除く

国内DC0を除く届出患者、男女計

2008年

部位	ICD-10	集計対象数	がん検診	健診 人間ドック	他疾患の 経過観察中	剖検発見	その他・不明 (症状受診を含む)
全部位	C00-C96	5,458	5.2	6.3	21.3	0.1	67.1
口腔・咽頭	C00-C14	108	0.0	2.8	8.3	0.0	88.9
食道	C15	163	1.2	8.0	20.9	0.0	69.9
胃	C16	928	4.3	10.2	23.5	0.0	62.0
大腸(結腸・直腸)	C18-C20	759	7.6	5.4	14.2	0.1	72.6
結腸	C18	503	8.5	6.0	15.1	0.0	70.4
直腸	C19-C20	256	5.9	4.3	12.5	0.4	77.0
肝および肝内胆管	C22	371	0.3	1.3	31.5	0.0	66.8
胆のう・胆管	C23-C24	176	0.0	1.7	23.9	0.0	74.4
膵臓	C25	235	0.0	2.1	21.3	0.4	76.2
喉頭	C32	39	0.0	0.0	7.7	0.0	92.3
肺	C33-C34	715	7.7	9.7	25.0	0.0	57.6
皮膚	C43-C44	85	1.2	1.2	14.1	0.0	83.5
乳房	C50	371	12.9	4.9	9.7	0.0	72.5
乳房(女性のみ)	C50	369	13.0	4.9	9.8	0.0	72.4
子宮	C53-C55	111	7.2	0.9	17.1	0.0	74.8
子宮頸部	C53	52	9.6	0.0	7.7	0.0	82.7
子宮体部	C54	54	5.6	1.9	24.1	0.0	68.5
卵巣	C56	64	0.0	1.6	12.5	0.0	85.9
前立腺	C61	415	15.7	9.2	27.0	0.2	48.0
膀胱	C67	151	0.0	2.6	17.9	0.0	79.5
腎・尿路(膀胱除く)	C64-C66 C68	141	0.7	8.5	31.2	0.0	59.6
脳・中枢神経系	C70-C72	27	0.0	0.0	11.1	0.0	88.9
甲状腺	C73	95	2.1	15.8	29.5	0.0	52.6
悪性リンパ腫	C81-C85 C96	202	1.5	3.5	18.3	0.0	76.7
多発性骨髄腫	C88-C90	62	0.0	6.5	43.5	0.0	50.0
白血病	C91-C95	86	0.0	4.7	24.4	0.0	70.9

表4. 発見経緯 (%) ; 部位別

B. 上皮内がんを含む

国内DCOを除く届出患者、男女計

2008年

部位	ICD-10	集計対象数	がん検診	健診 人間ドック	他疾患の 経過観察中	剖検発見	その他・不明 (症状受診を含む)
全部位	C00-C96 D00-D09	6,036	6.5	6.9	21.9	0.0	64.7
食道	C15 D001	182	1.6	9.9	25.3	0.0	63.2
大腸 (結腸・直腸) *1	C18-C20 D010-D012	1,111	11.9	8.7	18.5	0.1	60.8
結腸 *1	C18 D010	777	12.6	9.5	20.1	0.0	57.8
直腸 *1	C19-C20 D011-D012	334	10.2	6.9	15.0	0.3	67.7
肺	C33-C34 D021-D022	715	7.7	9.7	25.0	0.0	57.6
皮膚	C43-C44 D030-D049	112	1.8	0.9	15.2	0.0	82.1
乳房	C50 D05	412	13.3	4.6	11.4	0.0	70.6
乳房 (女性のみ)	C50 D05	407	13.5	4.7	11.3	0.0	70.5
子宮	C53-C55 D06	175	17.1	6.3	13.7	0.0	62.9
子宮頸部	C53 D06	116	23.3	8.6	7.8	0.0	60.3
膀胱	C67 D090	206	0.0	2.9	22.3	0.0	74.8

*1 粘膜がんを含む

表5. 臨床進行度分布 (%) ; 部位別

A. 上皮内がんを除く

国内DC0を除く届出患者、男女計

2008年

部位	ICD-10	集計対象数	限局	所属リンパ節 転移	隣接臓器 浸潤	遠隔転移	不明
全部位	C00-C96	5,458	36.4	6.3	14.3	15.8	27.2
口腔・咽頭	C00-C14	108	24.1	21.3	27.8	5.6	21.3
食道	C15	163	31.9	8.6	23.3	17.2	19.0
胃	C16	928	47.5	7.4	9.3	15.4	20.4
大腸（結腸・直腸）	C18-C20	759	31.2	11.7	11.9	17.9	27.3
結腸	C18	503	31.0	11.1	13.1	17.7	27.0
直腸	C19-C20	256	31.6	12.9	9.4	18.4	27.7
肝および肝内胆管	C22	371	39.1	2.2	8.9	4.9	45.0
胆のう・胆管	C23-C24	176	9.1	0.6	31.3	19.3	39.8
膵臓	C25	235	5.1	1.3	25.5	43.4	24.7
喉頭	C32	39	61.5	7.7	12.8	0.0	17.9
肺	C33-C34	715	26.7	6.0	15.7	24.1	27.6
皮膚	C43-C44	85	72.9	1.2	10.6	2.4	12.9
乳房	C50	371	55.8	13.7	5.9	5.7	18.9
乳房（女性のみ）	C50	369	55.6	13.8	6.0	5.7	19.0
子宮	C53-C55	111	45.0	2.7	27.9	8.1	16.2
子宮頸部	C53	52	32.7	1.9	36.5	11.5	17.3
子宮体部	C54	54	61.1	3.7	22.2	5.6	7.4
卵巣	C56	64	14.1	0.0	40.6	18.8	26.6
前立腺	C61	415	58.3	0.5	17.1	9.6	14.5
膀胱	C67	151	49.7	1.3	16.6	3.3	29.1
腎・尿路（膀胱除く）	C64-C66 C68	141	39.7	1.4	20.6	17.0	21.3
脳・中枢神経系	C70-C72	27	55.6	0.0	11.1	0.0	33.3
甲状腺	C73	95	36.8	28.4	15.8	3.2	15.8
悪性リンパ腫	C81-C85 C96	202	31.2	0.0	6.9	39.1	22.8
多発性骨髄腫	C88-C90	62	0.0	0.0	1.6	0.0	98.4
白血病	C91-C95	86	0.0	0.0	1.2	0.0	98.8

表5. 臨床進行度分布 (%) ; 部位別

B. 上皮内がんを含む

国内DCOを除く届出患者、男女計

2008年

部位	ICD-10	集計対象数	上皮内がん	限局	所属リンパ節 転移	隣接臓器 浸潤	遠隔転移	不明
全部位	C00-C96 D00-D09	6,036	9.5	32.9	5.7	13.0	14.3	24.6
食道	C15 D001	182	10.4	28.6	7.7	20.9	15.4	17.0
大腸 (結腸・直腸) *1	C18-C20 D010-D012	1,111	31.7	21.3	8.0	8.1	12.2	18.6
結腸 *1	C18 D010	777	35.3	20.1	7.2	8.5	11.5	17.5
直腸 *1	C19-C20 D011-D012	334	23.4	24.3	9.9	7.2	14.1	21.3
肺	C33-C34 D021-D022	715	0.0	26.7	6.0	15.7	24.1	27.6
皮膚	C43-C44 D030-D049	112	23.2	55.4	0.9	8.0	1.8	10.7
乳房	C50 D05	412	10.0	50.2	12.4	5.3	5.1	17.0
乳房 (女性のみ)	C50 D05	407	9.3	50.4	12.5	5.4	5.2	17.2
子宮	C53-C55 D06	175	36.6	28.6	1.7	17.7	5.1	10.3
子宮頸部	C53 D06	116	55.2	14.7	0.9	16.4	5.2	7.8
膀胱	C67 D090	206	25.7	36.4	1.0	12.1	2.4	22.3

*1 粘膜がんを含む

表6. 受療割合 (%) ; 部位別 *1

A. 上皮内がんを除く

国内DCOを除く届出患者、男女計

2008年

部位	ICD-10	集計対象数	外科・体腔鏡 内視鏡的治療	放射線療法	化学・免疫・ 内分泌療法	特異療法なしまたは 治療方法不明
全部位	C00-C96	5,458	44.8	11.2	33.9	34.4
口腔・咽頭	C00-C14	108	45.4	36.1	50.9	28.7
食道	C15	163	36.8	32.5	35.0	32.5
胃	C16	928	62.4	0.4	19.1	30.5
大腸（結腸・直腸）	C18-C20	759	63.2	2.4	27.0	33.3
結腸	C18	503	63.6	0.0	25.6	33.2
直腸	C19-C20	256	62.5	7.0	29.7	33.6
肝および肝内胆管	C22	371	10.2	0.8	18.1	53.1
胆のう・胆管	C23-C24	176	39.8	2.8	21.0	50.6
膵臓	C25	235	29.8	7.2	42.1	41.7
喉頭	C32	39	33.3	61.5	48.7	23.1
肺	C33-C34	715	32.0	12.4	31.3	39.3
皮膚	C43-C44	85	81.2	3.5	7.1	15.3
乳房	C50	371	73.3	38.8	67.7	22.1
乳房（女性のみ）	C50	369	73.2	39.0	67.8	22.2
子宮	C53-C55	111	60.4	25.2	43.2	21.6
子宮頸部	C53	52	44.2	48.1	48.1	23.1
子宮体部	C54	54	81.5	5.6	42.6	13.0
卵巣	C56	64	56.3	0.0	64.1	29.7
前立腺	C61	415	19.3	25.5	53.5	22.4
膀胱	C67	151	60.9	9.3	31.8	35.1
腎・尿路（膀胱除く）	C64-C66 C68	141	55.3	0.7	15.6	37.6
脳・中枢神経系	C70-C72	27	59.3	37.0	33.3	40.7
甲状腺	C73	95	77.9	7.4	30.5	20.0
悪性リンパ腫	C81-C85 C96	202	10.9	10.4	60.9	31.7
多発性骨髄腫	C88-C90	62	1.6	1.6	37.1	59.7
白血病	C91-C95	86	0.0	0.0	55.8	44.2

*1 重複を含むため合計は100%にならない

表6. 受療割合 (%) ; 部位別 *1

B. 上皮内がんを含む

国内DCOを除く届出患者、男女計

2008年

部位	ICD-10	集計対象数	外科・体腔鏡 内視鏡的治療	放射線療法	化学・免疫・ 内分泌療法	特異療法なしまたは 治療方法不明
全部位	C00-C96 D00-D09	6,036	49.8	10.5	31.2	31.3
食道	C15 D001	182	41.8	30.2	31.9	29.7
大腸（結腸・直腸）*2	C18-C20 D010-D012	1,111	74.8	1.6	18.5	22.9
結腸 *2	C18 D010	777	76.3	0.0	16.6	21.6
直腸 *2	C19-C20 D011-D012	334	71.3	5.4	22.8	25.7
肺	C33-C34 D021-D022	715	32.0	12.4	31.3	39.3
皮膚	C43-C44 D030-D049	112	83.9	2.7	6.3	13.4
乳房	C50 D05	412	76.0	38.3	65.8	19.9
乳房（女性のみ）	C50 D05	407	75.7	38.8	65.8	20.1
子宮	C53-C55 D06	175	73.1	16.0	28.0	15.4
子宮頸部	C53 D06	116	72.4	21.6	22.4	12.9
膀胱	C67 D090	206	68.4	6.8	27.7	27.7

*1 重複を含むため合計は100%にならない

*2 粘膜がんを含む

表7. 切除内容 (%) ; 部位別

A. 上皮内がんを除く

国内DCOを除く届出患者、男女計

2008年

部位	ICD-10	外科・体腔鏡 内視鏡治療数	完全切除	不完全切除	治癒度不明	姑息・対症 転移巣切除	不明
全部位	C00-C96	2,446	82.7	6.8	2.4	6.5	1.6
口腔・咽頭	C00-C14	49	85.7	0.0	2.0	12.2	0.0
食道	C15	60	71.7	5.0	1.7	20.0	1.7
胃	C16	579	88.1	6.4	1.4	3.3	0.9
大腸（結腸・直腸）	C18-C20	480	83.8	8.1	0.8	6.3	1.0
結腸	C18	320	86.3	7.5	1.3	3.8	1.3
直腸	C19-C20	160	78.8	9.4	0.0	11.3	0.6
肝および肝内胆管	C22	38	73.7	7.9	5.3	5.3	7.9
胆のう・胆管	C23-C24	70	34.3	8.6	0.0	51.4	5.7
膵臓	C25	70	31.4	15.7	1.4	44.3	7.1
喉頭	C32	13	61.5	30.8	0.0	7.7	0.0
肺	C33-C34	229	90.4	2.2	4.8	2.2	0.4
皮膚	C43-C44	69	91.3	4.3	2.9	1.4	0.0
乳房	C50	272	97.4	1.5	0.7	0.4	0.0
乳房（女性のみ）	C50	270	97.4	1.5	0.7	0.4	0.0
子宮	C53-C55	67	92.5	4.5	3.0	0.0	0.0
子宮頸部	C53	23	95.7	4.3	0.0	0.0	0.0
子宮体部	C54	44	90.9	4.5	4.5	0.0	0.0
卵巣	C56	36	77.8	16.7	0.0	0.0	5.6
前立腺	C61	80	75.0	6.3	5.0	0.0	13.8
膀胱	C67	92	72.8	16.3	8.7	1.1	1.1
腎・尿路（膀胱除く）	C64-C66 C68	78	91.0	3.8	1.3	3.8	0.0
脳・中枢神経系	C70-C72	16	43.8	31.3	18.8	6.3	0.0
甲状腺	C73	74	94.6	1.4	2.7	1.4	0.0
悪性リンパ腫	C81-C85 C96	22	45.5	27.3	13.6	9.1	4.5
多発性骨髄腫	C88-C90	1	0.0	0.0	0.0	100.0	0.0
白血病	C91-C95	0

表7. 切除内容 (%) ; 部位別

B. 上皮内がんを含む

国内DC0を除く届出患者、男女計

2008年

部位	ICD-10	外科・体腔鏡 内視鏡治療数	完全切除	不完全切除	治癒度不明	姑息・対症 転移巣切除	不明
全部位	C00-C96 D00-D09	3,005	85.5	5.7	2.2	5.3	1.3
食道	C15 D001	76	77.6	3.9	1.3	15.8	1.3
大腸 (結腸・直腸) *1	C18-C20 D010-D012	831	90.4	4.7	0.7	3.6	0.6
結腸 *1	C18 D010	593	92.6	4.0	0.7	2.0	0.7
直腸 *1	C19-C20 D011-D012	238	84.9	6.3	0.8	7.6	0.4
肺	C33-C34 D021-D022	229	90.4	2.2	4.8	2.2	0.4
皮膚	C43-C44 D030-D049	94	91.5	4.3	3.2	1.1	0.0
乳房	C50 D05	313	97.8	1.3	0.6	0.3	0.0
乳房 (女性のみ)	C50 D05	308	97.7	1.3	0.6	0.3	0.0
子宮	C53-C55 D06	128	93.0	4.7	2.3	0.0	0.0
子宮頸部	C53 D06	84	94.0	4.8	1.2	0.0	0.0
膀胱	C67 D090	141	80.1	11.3	7.1	0.7	0.7

*1 粘膜がんを含む

表8. 精度指標； 部位別、性別

A. 上皮内がんを除く

2008年

部位	ICD-10	罹患／死亡比 (ID比)			死亡情報で初めて 把握された症例 DCN(%)			死亡情報のみの 症例 DCO(%)			国際 DCO(%)			病理学的裏付けの ある症例 MV(%)			組織学的裏付けの ある症例 HV(%)		
		男	女	男女計	男	女	男女計	男	女	男女計	男	女	男女計	男	女	男女計	男	女	男女計
全部位	C00-C96	2.26	2.27	2.27	27.7	30.0	28.6	5.3	5.6	5.4	5.0	5.2	5.1	70.7	69.6	70.3	65.8	64.6	65.3
口腔・咽頭	C00-C14	2.42	2.77	2.52	21.3	30.6	24.1	3.8	13.9	6.9	3.8	13.9	6.9	82.5	66.7	77.6	81.3	63.9	75.9
食道	C15	2.14	2.11	2.14	19.6	21.1	19.8	2.7	0.0	2.4	2.7	0.0	2.4	81.8	84.2	82.0	81.8	84.2	82.0
胃	C16	2.77	2.33	2.60	25.0	30.3	26.9	5.8	4.1	5.2	5.6	3.8	5.0	81.5	80.3	81.1	81.4	79.4	80.7
大腸（結腸・直腸）	C18-C20	2.50	2.14	2.33	30.8	33.6	32.0	7.2	7.2	7.2	7.2	7.2	7.2	71.2	68.3	69.9	70.1	68.1	69.2
結腸	C18	2.67	2.19	2.42	31.9	33.1	32.5	7.6	6.7	7.2	7.6	6.7	7.2	70.8	67.7	69.4	69.4	67.3	68.5
直腸	C19-C20	2.27	2.04	2.17	28.8	34.9	31.2	6.5	8.5	7.2	6.5	8.5	7.2	71.8	69.8	71.0	71.2	69.8	70.7
肝および肝内胆管	C22	1.55	1.50	1.53	48.6	50.7	49.4	7.8	9.3	8.4	7.8	9.3	8.4	21.6	16.7	19.8	20.0	16.0	18.5
胆のう・胆管	C23-C24	1.43	1.34	1.38	45.2	49.5	47.4	8.6	8.1	8.3	8.6	8.1	8.3	41.9	38.4	40.1	32.3	26.3	29.2
膵臓	C25	1.29	1.09	1.19	29.2	39.6	33.9	4.4	6.3	5.2	4.4	6.3	5.2	35.8	39.6	37.5	29.2	26.1	27.8
喉頭	C32	19.50	1.00	13.33	17.9	100.0	20.0	0.0	100.0	2.5	0.0	100.0	2.5	79.5	0.0	77.5	79.5	0.0	77.5
肺	C33-C34	1.54	2.03	1.67	33.5	32.1	33.1	6.3	6.0	6.2	5.1	6.0	5.4	69.6	67.1	68.8	48.8	52.4	50.0
皮膚	C43-C44	6.14	11.25	8.00	11.6	6.7	9.1	4.7	2.2	3.4	0.0	0.0	0.0	97.7	93.3	95.5	97.7	91.1	94.3
乳房	C50	...	6.28	6.33	33.3	14.3	14.5	33.3	2.1	2.4	33.3	2.1	2.4	66.7	85.7	85.5	66.7	83.8	83.7
子宮	C53-C55	-	3.03	3.03	-	19.1	19.1	-	3.5	3.5	-	3.5	3.5	-	80.0	80.0	-	77.4	77.4
子宮頸部	C53	-	3.12	3.12	-	18.9	18.9	-	1.9	1.9	-	1.9	1.9	-	83.0	83.0	-	79.2	79.2
子宮体部	C54	-	7.00	7.00	-	10.7	10.7	-	3.6	3.6	-	3.6	3.6	-	85.7	85.7	-	83.9	83.9
卵巣	C56	-	2.13	2.13	-	25.8	25.8	-	3.0	3.0	-	3.0	3.0	-	77.3	77.3	-	69.7	69.7
前立腺	C61	6.49	-	6.49	14.0	-	14.0	1.7	-	1.7	1.7	-	1.7	84.8	-	84.8	84.6	-	84.6
膀胱	C67	2.88	2.50	2.76	27.8	37.8	30.6	4.3	8.9	5.6	4.3	8.9	5.6	74.8	71.1	73.8	71.3	68.9	70.6
腎・尿路（膀胱除く）	C64-C66 C68	2.49	2.00	2.32	23.5	34.1	26.7	0.0	11.4	3.4	0.0	11.4	3.4	71.6	56.8	67.1	64.7	54.5	61.6
脳・中枢神経系	C70-C72	3.00	3.33	3.11	27.8	30.0	28.6	0.0	10.0	3.6	0.0	0.0	0.0	72.2	70.0	71.4	72.2	70.0	71.4
甲状腺	C73	...	6.90	9.60	3.7	13.0	10.4	0.0	1.4	1.0	0.0	1.4	1.0	96.3	89.9	91.7	92.6	81.2	84.4
悪性リンパ腫	C81-C85 C96	2.48	2.82	2.62	22.7	21.9	22.3	5.9	6.3	6.0	4.2	5.2	4.7	79.8	82.3	80.9	78.2	79.2	78.6
多発性骨髄腫	C88-C90	2.06	1.48	1.73	33.3	35.5	34.4	3.0	3.2	3.1	3.0	3.2	3.1	72.7	64.5	68.8	69.7	64.5	67.2
白血病	C91-C95	1.79	1.74	1.76	18.6	38.3	28.9	0.0	8.5	4.4	0.0	0.0	0.0	95.3	100.0	97.8	69.8	61.7	65.6

表8. 精度指標； 部位別、性別

B. 上皮内がんを含む

2008年

部位	ICD-10	罹患／死亡比 (ID比)			死亡情報で初めて 把握された症例 DCN (%)			死亡情報のみの 症例 DCO (%)			国際 DCO (%)			病理学的裏付けの ある症例 MV (%)			組織学的裏付けの ある症例 HV (%)		
		男	女	男女計	男	女	男女計	男	女	男女計	男	女	男女計	男	女	男女計	男	女	男女計
全部位	C00-C96 D00-D09	2.50	2.49	2.50	25.1	27.4	26.0	4.8	5.1	4.9	4.5	4.8	4.6	73.4	72.3	73.0	68.9	67.5	68.3
食道	C15 D001	2.35	2.67	2.38	17.9	16.7	17.7	2.5	0.0	2.2	2.5	0.0	2.2	83.3	87.5	83.9	83.3	87.5	83.9
大腸（結腸・直腸）*1	C18-C20 D010-D012	3.89	2.73	3.33	19.8	26.4	22.4	4.6	5.7	5.0	4.6	5.7	5.0	81.5	75.1	79.0	80.5	74.9	78.3
結腸 *1	C18 D010	4.46	2.88	3.64	19.1	25.1	21.6	4.6	5.1	4.8	4.6	5.1	4.8	82.6	75.4	79.7	81.3	75.1	78.8
直腸 *1	C19-C20 D011-D012	3.07	2.38	2.79	21.3	29.8	24.3	4.8	7.3	5.6	4.8	7.3	5.6	79.1	74.2	77.4	78.7	74.2	77.1
肺	C33-C34 D021-D022	1.54	2.03	1.67	33.5	32.1	33.1	6.3	6.0	6.2	5.1	6.0	5.4	69.6	67.1	68.8	48.8	52.4	50.0
皮膚	C43-C44 D030-D049	8.29	14.25	10.45	8.6	7.0	7.8	3.4	1.8	2.6	0.0	0.0	0.0	98.3	94.7	96.5	98.3	93.0	95.7
乳房	C50 D05	...	6.92	7.02	16.7	13.0	13.1	16.7	1.9	2.1	16.7	1.9	2.1	83.3	87.0	86.9	83.3	85.3	85.3
子宮	C53-C55 D06	-	4.71	4.71	-	12.3	12.3	-	2.2	2.2	-	2.2	2.2	-	87.2	87.2	-	83.2	83.2
子宮頸部	C53 D06	-	6.88	6.88	-	8.5	8.5	-	0.9	0.9	-	0.9	0.9	-	92.3	92.3	-	87.2	87.2
膀胱	C67 D090	4.05	2.94	3.71	19.8	32.1	22.8	3.1	7.5	4.2	3.1	7.5	4.2	82.1	75.5	80.5	79.0	73.6	77.7

*1 粘膜がんを含む

表9. 死亡数、死亡割合(%)、粗死亡率、年齢調整死亡率(人口10万対)および累積死亡率(人口100対) ; 部位別、性別

2008年

部位	ICD-10	死亡数			死亡割合(%)			粗死亡率			年齢調整死亡率						累積死亡率(0-74歳)		
		男	女	男女計	男	女	男女計	男	女	男女計	日本人人口			世界人口			男	女	男女計
											男	女	男女計	男	女	男女計			
全部位	C00-C97	1,491	1,054	2,545	100.0	100.0	100.0	431.9	276.8	350.6	191.1	90.9	133.5	130.7	65.3	93.5	14.3	6.7	10.2
口腔・咽頭	C00-C14	33	13	46	2.2	1.2	1.8	9.6	3.4	6.3	4.3	1.2	2.6	2.9	0.8	1.8	0.4	0.1	0.2
食道	C15	69	9	78	4.6	0.9	3.1	20.0	2.4	10.7	10.4	0.8	5.2	7.6	0.6	3.9	0.9	0.1	0.5
胃	C16	231	146	377	15.5	13.9	14.8	66.9	38.3	51.9	29.0	11.2	18.8	19.4	8.0	13.0	2.2	0.8	1.4
大腸(結腸・直腸)	C18-C20	183	168	351	12.3	15.9	13.8	53.0	44.1	48.4	24.3	12.9	18.0	16.7	9.2	12.6	1.9	0.9	1.4
結腸	C18	108	116	224	7.2	11.0	8.8	31.3	30.5	30.9	13.8	8.4	10.8	9.4	5.9	7.5	1.0	0.5	0.8
直腸	C19-C20	75	52	127	5.0	4.9	5.0	21.7	13.7	17.5	10.5	4.5	7.2	7.3	3.3	5.1	0.9	0.4	0.6
肝および肝内胆管	C22	165	100	265	11.1	9.5	10.4	47.8	26.3	36.5	21.3	7.6	13.7	14.5	5.0	9.3	1.7	0.5	1.1
胆のう・胆管	C23-C24	65	74	139	4.4	7.0	5.5	18.8	19.4	19.1	7.3	5.1	5.9	4.8	3.4	3.9	0.5	0.4	0.4
膵臓	C25	106	102	208	7.1	9.7	8.2	30.7	26.8	28.7	15.4	8.3	11.7	11.1	5.6	8.2	1.4	0.7	1.0
喉頭	C32	2	1	3	0.1	0.1	0.1	0.6	0.3	0.4	0.3	0.1	0.2	0.2	0.0	0.1	0.0	0.0	0.0
肺	C33-C34	331	124	455	22.2	11.8	17.9	95.9	32.6	62.7	41.3	8.5	22.6	27.9	5.7	15.4	3.0	0.5	1.7
皮膚	C43-C44	7	4	11	0.5	0.4	0.4	2.0	1.1	1.5	1.0	0.1	0.5	0.7	0.1	0.4	0.1	0.0	0.0
乳房	C50	0	60	60	0.0	5.7	2.4	0.0	15.8	8.3	0.0	9.7	5.0	0.0	7.5	3.9	0.0	0.9	0.5
子宮	C53-C55	-	38	38	-	3.6	1.5	-	10.0	-	-	4.7	-	-	3.5	-	-	0.4	-
子宮頸部	C53	-	17	17	-	1.6	0.7	-	4.5	-	-	2.5	-	-	1.9	-	-	0.2	-
子宮体部	C54	-	8	8	-	0.8	0.3	-	2.1	-	-	0.8	-	-	0.5	-	-	0.1	-
卵巣	C56	-	31	31	-	2.9	1.2	-	8.1	-	-	3.6	-	-	2.7	-	-	0.3	-
前立腺	C61	65	-	65	4.4	-	2.6	18.8	-	-	6.3	-	-	3.9	-	-	0.2	-	-
膀胱	C67	40	18	58	2.7	1.7	2.3	11.6	4.7	8.0	4.4	1.1	2.5	2.7	0.7	1.6	0.3	0.1	0.2
腎・尿路(膀胱除く)	C64-C66 C68	41	22	63	2.7	2.1	2.5	11.9	5.8	8.7	5.1	2.1	3.3	3.3	1.5	2.3	0.4	0.2	0.3
脳・中枢神経系	C70-C72	6	3	9	0.4	0.3	0.4	1.7	0.8	1.2	1.4	0.7	1.1	1.2	1.0	1.1	0.1	0.1	0.1
甲状腺	C73	0	10	10	0.0	0.9	0.4	0.0	2.6	1.4	0.0	0.6	0.4	0.0	0.4	0.2	0.0	0.0	0.0
悪性リンパ腫	C81-C85 C96	48	34	82	3.2	3.2	3.2	13.9	8.9	11.3	6.8	3.1	4.7	4.9	2.3	3.4	0.4	0.2	0.3
多発性骨髄腫	C88-C90	16	21	37	1.1	2.0	1.5	4.6	5.5	5.1	1.9	1.6	1.8	1.3	1.1	1.2	0.2	0.2	0.2
白血病	C91-C95	24	27	51	1.6	2.6	2.0	7.0	7.1	7.0	3.3	3.0	3.1	2.6	2.2	2.4	0.2	0.2	0.2

付表1. がん罹患数および罹患率； 詳細部位別、性別

2008年

部位	国際疾病 分類 ICD-10	罹患数			割合(%)			粗罹患率			年齢調整罹患率						累積罹患率(0-74歳)		
		男	女	男女計	男	女	男女計	男	女	男女計	日本人人口			世界人口			男	女	男女計
											男	女	男女計	男	女	男女計			
上皮内がん																			
全部位	D00-D09	347	231	578	10.3	9.6	10.0	100.5	60.7	79.6	56.0	46.9	50.2	41.0	38.0	38.8	5.4	3.6	4.4
口腔、食道および胃	D00	14	6	20	0.4	0.3	0.3	4.1	1.6	2.8	2.6	1.0	1.8	2.0	0.8	1.4	0.2	0.1	0.2
食道	D001	14	5	19	0.4	0.2	0.3	4.1	1.3	2.6	2.6	0.8	1.7	2.0	0.6	1.3	0.2	0.1	0.2
その他および部位不明の消化器	D01	256	99	355	7.6	4.1	6.2	74.2	26.0	48.9	42.8	12.8	27.0	31.7	9.3	20.0	4.2	1.1	2.6
結腸	D010	194	80	274	5.7	3.3	4.7	56.2	21.0	37.7	32.0	10.7	20.7	23.6	7.8	15.3	3.1	0.9	2.0
直腸S状結腸移行部	D011	10	4	14	0.3	0.2	0.2	2.9	1.1	1.9	1.7	0.5	1.1	1.3	0.3	0.8	0.2	0.0	0.1
直腸	D012	50	14	64	1.5	0.6	1.1	14.5	3.7	8.8	8.8	1.5	5.0	6.6	1.0	3.7	0.9	0.1	0.5
中耳および呼吸器系	D02	8	1	9	0.2	0.0	0.2	2.3	0.3	1.2	1.2	0.4	0.8	0.8	0.3	0.6	0.1	0.0	0.1
気管	D021	0	0	0	0.0	0.0	0.0	0.0	0.0	0.0	0.0	0.0	0.0	0.0	0.0	0.0	0.0	0.0	0.0
気管支および肺	D022	0	0	0	0.0	0.0	0.0	0.0	0.0	0.0	0.0	0.0	0.0	0.0	0.0	0.0	0.0	0.0	0.0
上皮内黒色腫	D03	3	1	4	0.1	0.0	0.1	0.9	0.3	0.6	0.5	0.1	0.3	0.4	0.1	0.2	0.0	0.0	0.0
皮膚のその他	D04	12	11	23	0.4	0.5	0.4	3.5	2.9	3.2	1.6	0.6	1.0	1.1	0.4	0.7	0.2	0.0	0.1
乳房	D05	3	38	41	0.1	1.6	0.7	0.9	10.0	5.6	0.6	8.0	4.3	0.4	6.3	3.4	0.0	0.7	0.4
子宮頸部	D06	-	64	64	-	2.7	1.1	-	16.8	8.8	-	22.9	11.4	-	20.0	10.0	-	1.6	0.8
その他および部位不明の性器	D07	1	1	2	0.0	0.0	0.0	0.3	0.3	0.3	0.3	0.2	0.3	0.3	0.2	0.2	0.0	0.0	0.0
その他および部位不明	D09	50	10	60	1.5	0.4	1.0	14.5	2.6	8.3	6.5	0.9	3.4	4.3	0.7	2.3	0.5	0.1	0.3
膀胱	D090	47	8	55	1.4	0.3	1.0	13.6	2.1	7.6	6.0	0.7	3.0	3.9	0.6	2.0	0.5	0.1	0.3
良性腫瘍																			
髄膜	D32	10	29	39	0.3	1.2	0.7	2.9	7.6	5.4	2.0	3.8	3.0	1.5	2.8	2.2	0.2	0.3	0.3
脳および中枢神経系	D33	5	4	9	0.1	0.2	0.2	1.4	1.1	1.2	1.5	0.6	1.1	1.3	0.5	0.9	0.1	0.1	0.1
下垂体、頭蓋明頭管、松果体	D352-D354	8	9	17	0.2	0.4	0.3	2.3	2.4	2.3	1.6	2.3	1.9	1.4	2.0	1.6	0.1	0.2	0.1
性状不詳または不明の腫瘍																			
髄膜	D42	0	2	2	0.0	0.1	0.0	0.0	0.5	0.3	0.0	0.1	0.1	0.0	0.1	0.1	0.0	0.0	0.0
脳および中枢神経系	D43	6	8	14	0.2	0.3	0.2	1.7	2.1	1.9	0.6	0.6	0.6	0.4	0.4	0.4	0.0	0.0	0.0
下垂体、頭蓋明頭管、松果体	D443-D445	0	2	2	0.0	0.1	0.0	0.0	0.5	0.3	0.0	0.2	0.1	0.0	0.2	0.1	0.0	0.0	0.0
真正赤血球増多症	D45	2	1	3	0.1	0.0	0.1	0.6	0.3	0.4	0.3	0.3	0.3	0.3	0.2	0.2	0.0	0.0	0.0
骨髄異形成症候群	D46	24	30	54	0.7	1.3	0.9	7.0	7.9	7.4	2.9	2.7	2.7	2.0	1.7	1.8	0.2	0.1	0.2
慢性骨増殖性疾患他 *1	D47	4	4	8	0.1	0.2	0.1	1.2	1.1	1.1	0.4	0.2	0.3	0.3	0.1	0.2	0.0	0.0	0.0

*1 ICD-0-3により性状3に分類される形態

付表3. 受療割合詳細 (%) ; 部位別
A. 上皮内がんを除く

国内DCOを除く届出患者、男女計

2008年

部位	ICD-10	集計対象数	単独療法							併用療法 *1						不明
			外科	体腔鏡	内視鏡	放射線	化学	免疫	内分泌	切除+放射線	切除+薬物	薬物+放射線	薬物 *2	切除+放射線+薬物	その他*3	
全部位	C00-C96	5,458	14.3	4.3	5.8	1.9	8.5	0.0	2.5	0.7	12.7	4.0	0.1	4.1	6.9	34.4
口腔・咽頭	C00-C14	108	13.9	0.0	0.0	1.9	4.6	0.0	0.0	1.9	14.8	18.5	0.0	12.0	3.7	28.7
食道	C15	163	6.7	1.2	12.9	7.4	6.7	0.0	0.0	1.2	4.3	16.6	0.0	6.1	4.3	32.5
胃	C16	928	22.1	3.9	22.0	0.0	5.7	0.0	0.0	0.0	12.7	0.3	0.0	0.0	2.8	30.5
大腸（結腸・直腸）	C18-C20	759	24.5	5.9	4.0	0.0	3.2	0.0	0.0	0.4	20.3	0.0	0.0	2.0	6.5	33.3
結腸	C18	503	26.6	6.6	4.0	0.0	2.8	0.0	0.0	0.0	21.1	0.0	0.0	0.0	5.8	33.2
直腸	C19-C20	256	20.3	4.7	3.9	0.0	3.9	0.0	0.0	1.2	18.8	0.0	0.0	5.9	7.8	33.6
肝および肝内胆管	C22	371	4.3	0.5	0.0	0.3	2.7	0.0	0.0	0.0	1.1	0.0	0.0	0.0	38.0	53.1
胆のう・胆管	C23-C24	176	9.1	1.1	6.8	0.6	4.5	0.0	0.0	0.0	12.5	0.0	0.0	1.1	13.6	50.6
膵臓	C25	235	6.4	0.4	1.3	0.0	20.0	0.0	0.0	0.0	13.6	3.4	0.0	3.8	9.4	41.7
喉頭	C32	39	7.7	0.0	0.0	5.1	0.0	0.0	0.0	5.1	2.6	12.8	0.0	10.3	33.3	23.1
肺	C33-C34	715	2.9	17.8	0.0	3.9	14.1	0.0	0.0	0.3	7.7	6.6	0.0	0.8	6.6	39.3
皮膚	C43-C44	85	72.9	0.0	0.0	1.2	0.0	0.0	0.0	1.2	4.7	1.2	0.0	0.0	3.5	15.3
乳房	C50	371	5.9	0.0	0.3	0.0	2.4	0.0	0.5	3.8	28.8	1.1	0.3	33.4	1.3	22.1
乳房（女性のみ）	C50	369	5.7	0.0	0.3	0.0	2.4	0.0	0.5	3.8	28.7	1.1	0.3	33.6	1.4	22.2
子宮	C53-C55	111	28.8	0.0	0.0	3.6	1.8	0.0	0.9	2.7	20.7	9.9	0.0	8.1	1.8	21.6
子宮頸部	C53	52	17.3	0.0	0.0	7.7	1.9	0.0	0.0	3.8	7.7	19.2	0.0	15.4	3.8	23.1
子宮体部	C54	54	42.6	0.0	0.0	0.0	1.9	0.0	1.9	1.9	35.2	1.9	0.0	1.9	0.0	13.0
卵巣	C56	64	6.3	0.0	0.0	0.0	14.1	0.0	0.0	0.0	50.0	0.0	0.0	0.0	0.0	29.7
前立腺	C61	415	11.8	0.2	1.0	10.6	0.5	0.0	31.3	0.0	6.0	14.9	0.5	0.0	0.7	22.4
膀胱	C67	151	1.3	0.7	25.8	0.0	2.0	0.0	0.0	0.7	21.2	2.0	0.0	6.6	4.6	35.1
腎・尿路（膀胱除く）	C64-C66 C68	141	33.3	9.2	0.7	0.0	4.3	0.7	0.0	0.0	9.2	0.0	0.0	0.7	4.3	37.6
脳・中枢神経系	C70-C72	27	14.8	0.0	0.0	0.0	0.0	0.0	0.0	7.4	3.7	0.0	0.0	29.6	3.7	40.7
甲状腺	C73	95	46.3	0.0	0.0	1.1	0.0	0.0	1.1	0.0	23.2	0.0	0.0	6.3	2.1	20.0
悪性リンパ腫	C81-C85 C96	202	2.0	1.5	0.0	2.5	46.0	0.0	0.0	0.5	6.4	6.9	0.0	0.5	2.0	31.7
多発性骨髄腫	C88-C90	62	0.0	0.0	0.0	0.0	33.9	0.0	0.0	0.0	0.0	1.6	0.0	0.0	4.8	59.7
白血病	C91-C95	86	0.0	0.0	0.0	0.0	54.7	0.0	0.0	0.0	0.0	0.0	0.0	0.0	1.2	44.2

*1 切除は外科・体腔鏡・内視鏡的療法、薬物は化学・免疫・内分泌療法を指す。

*2 化学、免疫、内分泌療法のいずれかの併用

*3 単独療法および併用療法のいずれの項目にも含まれないものを指す (1)その他の治療（TAE、PEITなど）の実施 (2)外科、体腔鏡、内視鏡的療法のいずれかの併用

付表3. 受療割合詳細 (%) ; 部位別
B. 上皮内がんを含む

国内DCOを除く届出患者、男女計

2008年

部位	ICD-10	集計対象数	単独療法							併用療法 *2					不明	
			外科	体腔鏡	内視鏡	放射線	化学	免疫	内分泌	切除+放射線	切除+薬物	薬物+放射線	薬物 *3	切除+放射線+薬物		その他*4
全部位	C00-C96 D00-D09	6,036	15.0	4.0	11.5	1.7	7.7	0.0	2.2	0.8	11.8	3.6	0.0	3.8	6.4	31.3
食道	C15 D001	182	6.6	1.1	18.7	7.1	6.0	0.0	0.0	1.1	3.8	15.4	0.0	5.5	4.9	29.7
大腸 (結腸・直腸) *1	C18-C20 D010-D012	1,111	18.5	4.8	31.4	0.0	2.2	0.0	0.0	0.3	13.9	0.0	0.0	1.4	4.9	22.9
結腸 *1	C18 D010	777	18.8	5.3	34.6	0.0	1.8	0.0	0.0	0.0	13.6	0.0	0.0	0.0	4.2	21.6
直腸 *1	C19-C20 D011-D012	334	17.7	3.6	24.0	0.0	3.0	0.0	0.0	0.9	14.4	0.0	0.0	4.5	6.3	25.7
肺	C33-C34 D021-D022	715	2.9	17.8	0.0	3.9	14.1	0.0	0.0	0.3	7.7	6.6	0.0	0.8	6.6	39.3
皮膚	C43-C44 D030-D049	112	76.8	0.0	0.0	0.9	0.0	0.0	0.0	0.9	4.5	0.9	0.0	0.0	2.7	13.4
乳房	C50 D05	412	8.7	0.0	0.2	0.0	2.2	0.0	0.5	5.1	29.1	1.0	0.2	31.8	1.2	19.9
乳房 (女性のみ)	C50 D05	407	8.4	0.0	0.2	0.0	2.2	0.0	0.5	5.2	28.7	1.0	0.2	32.2	1.2	20.1
子宮	C53-C55 D06	175	50.9	0.0	0.0	2.3	1.1	0.0	0.6	1.7	13.7	6.3	0.0	5.1	2.9	15.4
子宮頸部	C53 D06	116	56.9	0.0	0.0	3.4	0.9	0.0	0.0	1.7	4.3	8.6	0.0	6.9	4.3	12.9
膀胱	C67 D090	206	1.0	0.5	39.3	0.0	1.9	0.5	0.0	0.5	18.9	1.5	0.0	4.9	3.4	27.7

*1 粘膜がんを含む

*2 切除は外科・体腔鏡・内視鏡的療法、薬物は化学・免疫療法・内分泌療法を指す。

*3 化学、免疫、内分泌療法のいずれかの併用

*4 単独療法および併用療法のいずれの項目にも含まれないものを指す (1)その他の治療 (TAE、PEITなど) の実施 (2)外科、体腔鏡、内視鏡的療法のいずれかの併用

付表4. 医療圏別、保健所別罹患数； 部位別、性別

2008年

A. 上皮内がんを除く

医療圏/保健所	全部位 C00-C96			胃 C16			大腸(直腸・結腸) C18-C20			結腸 C18			直腸 C19-C20			肝臓 C22			肺 C33-C34			乳房 C50			子宮 C53-C55		子宮頸部 C53		子宮体部 C54		前立腺 C61
	男	女	男女計	男	女	男女計	男	女	男女計	男	女	男女計	男	女	男女計	男	女	男女計	男	女	男女計	男	女	男女計	女	女	女	女	男		
島根県	3,377	2,395	5,772	639	340	979	458	360	818	288	254	542	170	106	276	255	150	405	510	252	762	3	377	380	115	53	56	422			
松江圏	1,096	741	1,837	201	109	310	169	126	295	103	90	193	66	36	102	79	40	119	166	74	240	1	124	125	35	20	14	135			
雲南圏	361	226	587	54	34	88	40	39	79	25	28	53	15	11	26	23	12	35	49	20	69	0	24	24	13	4	7	71			
出雲圏	792	605	1,397	163	75	238	116	88	204	75	59	134	41	29	70	71	29	100	97	57	154	0	112	112	32	12	18	105			
大田圏	328	239	567	64	34	98	43	29	72	31	20	51	12	9	21	27	23	50	64	35	99	1	35	36	7	3	4	20			
浜田圏	434	328	762	84	40	124	58	40	98	31	27	58	27	13	40	32	29	61	70	47	117	1	48	49	10	6	3	49			
益田圏	256	182	438	51	38	89	24	28	52	18	20	38	6	8	14	13	14	27	43	12	55	0	20	20	15	8	7	32			
隠岐圏	110	74	184	22	10	32	8	10	18	5	10	15	3	0	3	10	3	13	21	7	28	0	14	14	3	0	3	10			
松江保健所	1,096	741	1,837	201	109	310	169	126	295	103	90	193	66	36	102	79	40	119	166	74	240	1	124	125	35	20	14	135			
雲南保健所	361	226	587	54	34	88	40	39	79	25	28	53	15	11	26	23	12	35	49	20	69	0	24	24	13	4	7	71			
出雲保健所	792	605	1,397	163	75	238	116	88	204	75	59	134	41	29	70	71	29	100	97	57	154	0	112	112	32	12	18	105			
浜田保健所	434	328	762	84	40	124	58	40	98	31	27	58	27	13	40	32	29	61	70	47	117	1	48	49	10	6	3	49			
益田保健所	256	182	438	51	38	89	24	28	52	18	20	38	6	8	14	13	14	27	43	12	55	0	20	20	15	8	7	32			
県央保健所	328	239	567	64	34	98	43	29	72	31	20	51	12	9	21	27	23	50	64	35	99	1	35	36	7	3	4	20			
隠岐保健所	110	74	184	22	10	32	8	10	18	5	10	15	3	0	3	10	3	13	21	7	28	0	14	14	3	0	3	10			

付表4. 医療圏別、保健所別罹患数； 部位別、性別

2008年

B. 上皮内がんを含む

医療圏/保健所	全部位			大腸(結腸・直腸)			結腸			直腸			肺			乳房			子宮	子宮頸部
	C00-C96 D01-D09			C18-C20 D010-D012 *1			C18 D010 *1			C19-C20 D011-D012 *1			C33-C34 D021-D022			C50 D05			C53-C55 D06	C53 D06
	男	女	男女計	男	女	男女計	男	女	男女計	男	女	男女計	男	女	男女計	男	女	男女計	女	女
島根県	3,724	2,626	6,350	712	458	1,170	482	334	816	230	124	354	510	252	762	6	415	421	179	117
松江圏	1,219	832	2,051	260	162	422	174	118	292	86	44	130	166	74	240	3	137	140	68	53
雲南圏	385	245	630	55	49	104	37	36	73	18	13	31	49	20	69	0	27	27	17	8
出雲圏	917	673	1,590	212	123	335	143	88	231	69	35	104	97	57	154	1	123	124	43	23
大田圏	356	250	606	65	33	98	50	24	74	15	9	24	64	35	99	1	38	39	10	6
浜田圏	461	353	814	73	50	123	44	37	81	29	13	42	70	47	117	1	52	53	18	14
益田圏	266	194	460	31	30	61	25	21	46	6	9	15	43	12	55	0	23	23	20	13
隠岐圏	120	79	199	16	11	27	9	10	19	7	1	8	21	7	28	0	15	15	3	0
松江保健所	1,219	832	2,051	260	162	422	174	118	292	86	44	130	166	74	240	3	137	140	68	53
雲南保健所	385	245	630	55	49	104	37	36	73	18	13	31	49	20	69	0	27	27	17	8
出雲保健所	917	673	1,590	212	123	335	143	88	231	69	35	104	97	57	154	1	123	124	43	23
浜田保健所	461	353	814	73	50	123	44	37	81	29	13	42	70	47	117	1	52	53	18	14
益田保健所	266	194	460	31	30	61	25	21	46	6	9	15	43	12	55	0	23	23	20	13
県央保健所	356	250	606	65	33	98	50	24	74	15	9	24	64	35	99	1	38	39	10	6
隠岐保健所	120	79	199	16	11	27	9	10	19	7	1	8	21	7	28	0	15	15	3	0

*1 粘膜がんを含む

付表5. 市区町村別罹患数； 部位別、性別
A. 上皮内がんを除く

2008年

市区町村	全部位 C00-C96			胃 C16			大腸(直腸・結腸) C18-C20			結腸 C18			直腸 C19-C20			肝臓 C22			肺 C33-C34			乳房 C50			子宮 C53-C55	子宮頸部 C53	子宮体部 C54	前立腺 C61
	男	女	男女計	男	女	男女計	男	女	男女計	男	女	男女計	男	女	男女計	男	女	男女計	男	女	男女計	男	女	男女計	女	女	女	男
島根県	3,377	2,395	5,772	639	340	979	458	360	818	288	254	542	170	106	276	255	150	405	510	252	762	3	377	380	115	53	56	422
松江市	891	627	1,518	171	93	264	133	112	245	85	83	168	48	29	77	65	35	100	124	60	184	1	108	109	30	16	14	108
浜田市	317	234	551	67	35	102	43	33	76	25	22	47	18	11	29	26	21	47	41	27	68	1	35	36	7	5	2	43
出雲市	683	526	1,209	137	64	201	106	82	188	71	55	126	35	27	62	61	27	88	79	49	128	0	98	98	28	11	15	89
益田市	179	143	322	42	34	76	18	18	36	12	14	26	6	4	10	9	12	21	28	9	37	0	16	16	13	7	6	15
大田市	213	167	380	46	27	73	29	21	50	20	16	36	9	5	14	14	13	27	43	25	68	1	28	29	7	3	4	12
安来市	128	84	212	19	12	31	19	10	29	12	4	16	7	6	13	13	3	16	34	11	45	0	8	8	3	2	0	11
江津市	117	94	211	17	5	22	15	7	22	6	5	11	9	2	11	6	8	14	29	20	49	0	13	13	3	1	1	6
雲南市	241	139	380	38	14	52	30	27	57	18	19	37	12	8	20	16	7	23	32	12	44	0	18	18	11	3	7	42
八束郡東出雲町	77	30	107	11	4	15	17	4	21	6	3	9	11	1	12	1	2	3	8	3	11	0	8	8	2	2	0	16
仁多郡奥出雲町	90	54	144	13	10	23	9	8	17	7	6	13	2	2	4	4	3	7	12	6	18	0	2	2	2	1	0	22
飯石郡飯南町	30	33	63	3	10	13	1	4	5	0	3	3	1	1	2	3	2	5	5	2	7	0	4	4	0	0	0	7
簸川郡斐川町	109	79	188	26	11	37	10	6	16	4	4	8	6	2	8	10	2	12	18	8	26	0	14	14	4	1	3	16
邑智郡川本町	26	16	42	4	1	5	4	3	7	4	1	5	0	2	2	3	2	5	5	3	8	0	0	0	0	0	0	3
邑智郡美郷町	36	17	53	2	2	4	1	1	2	1	0	1	0	1	1	8	1	9	6	2	8	0	3	3	0	0	0	3
邑智郡邑南町	53	39	92	12	4	16	9	4	13	6	3	9	3	1	4	2	7	9	10	5	15	0	4	4	0	0	0	2
鹿足郡津和野町	40	22	62	4	1	5	1	6	7	1	3	4	0	3	3	3	1	4	9	2	11	0	3	3	1	0	1	7
鹿足郡吉賀町	37	17	54	5	3	8	5	4	9	5	3	8	0	1	1	1	1	2	6	1	7	0	1	1	1	1	1	10
隠岐郡海士町	21	17	38	6	3	9	4	3	7	3	3	6	1	0	1	1	0	1	1	0	1	0	2	2	1	0	1	3
隠岐郡西ノ島町	11	7	18	1	0	1	1	0	1	0	0	0	1	0	1	0	0	0	2	1	3	0	2	2	0	0	0	0
隠岐郡知夫村	6	3	9	1	0	1	1	1	2	1	1	2	0	0	0	1	0	1	1	0	1	0	2	2	0	0	0	1
隠岐郡隠岐の島町	72	47	119	14	7	21	2	6	8	1	6	7	1	0	1	8	3	11	17	6	23	0	8	8	2	0	2	6

付表5. 市区町村別罹患数； 部位別、性別
B. 上皮内がんを含む

2008年

市区町村	全部位			大腸(結腸・直腸)			結腸			直腸			肺			乳房			子宮	子宮頸部
	C00-C96 D01-D09			C18-C20 D010-D012 *1			C18 D010 *1			C19-C20 D011-D012 *1			C33-C34 D021-D022			C50 D05			C53-C55 D06	C53 D06
	男	女	男女計	男	女	男女計	男	女	男女計	男	女	男女計	男	女	男女計	男	女	男女計	女	女
島根県	3,724	2,626	6,350	712	458	1,170	482	334	816	230	124	354	510	252	762	6	415	421	179	117
松江市	1,004	714	1,718	218	145	363	150	109	259	68	36	104	124	60	184	2	120	122	63	49
浜田市	339	255	594	55	42	97	36	31	67	19	11	30	41	27	68	1	38	39	15	13
出雲市	793	587	1,380	194	114	308	132	81	213	62	33	95	79	49	128	1	107	108	38	21
益田市	187	153	340	23	20	43	17	15	32	6	5	11	28	9	37	0	19	19	17	11
大田市	236	176	412	46	24	70	35	19	54	11	5	16	43	25	68	1	31	32	9	5
安来市	132	85	217	22	11	33	15	5	20	7	6	13	34	11	45	0	8	8	3	2
江津市	122	98	220	18	8	26	8	6	14	10	2	12	29	20	49	0	14	14	3	1
雲南市	263	155	418	43	36	79	28	26	54	15	10	25	32	12	44	0	20	20	15	7
八束郡東出雲町	83	33	116	20	6	26	9	4	13	11	2	13	8	3	11	1	9	10	2	2
仁多郡奥出雲町	91	56	147	10	9	19	8	7	15	2	2	4	12	6	18	0	2	2	2	1
飯石郡飯南町	31	34	65	2	4	6	1	3	4	1	1	2	5	2	7	0	5	5	0	0
簸川郡斐川町	124	86	210	18	9	27	11	7	18	7	2	9	18	8	26	0	16	16	5	2
邑智郡川本町	29	17	46	7	4	11	6	2	8	1	2	3	5	3	8	0	0	0	0	0
邑智郡美郷町	37	17	54	2	1	3	2	0	2	0	1	1	6	2	8	0	3	3	0	0
邑智郡邑南町	54	40	94	10	4	14	7	3	10	3	1	4	10	5	15	0	4	4	1	1
鹿足郡津和野町	40	24	64	1	6	7	1	3	4	0	3	3	9	2	11	0	3	3	2	1
鹿足郡吉賀町	39	17	56	7	4	11	7	3	10	0	1	1	6	1	7	0	1	1	1	1
隠岐郡海士町	24	18	42	7	3	10	4	3	7	3	0	3	1	0	1	0	2	2	1	0
隠岐郡西ノ島町	11	7	18	1	0	1	0	0	0	1	0	1	2	1	3	0	2	2	0	0
隠岐郡知夫村	6	4	10	1	1	2	1	1	2	0	0	0	1	0	1	0	3	3	0	0
隠岐郡隠岐の島町	79	50	129	7	7	14	4	6	10	3	1	4	17	6	23	0	8	8	2	0

*1 粘膜がんを含む

Ⅲ， 島根県のがん登録

島根県がん登録の概要

がん登録とは

がん患者について、診断、治療およびその後の転帰に関する情報を収集し、保管、整理、解析する仕組みをがん登録といいます。がんの発生状況・がん医療の実態を把握し、がん医療の向上や、がん対策の策定・評価することができる資料を整備することが、がん登録の目的です。

がんの実態は、患者さん1人1人の資料を蓄積・集積することで分かります。がん登録は、がん対策には、欠かすことのできない資料です。

がん登録の仕組み

平成22年に島根県は地域がん登録事業を開始しました。

医療機関はがんと診断した場合またはがんの治療を行った場合、届出票に記載して地域がん登録に届け出ます。

地域がん登録室はこの届出票をデータベースに登録し、分析を行います。

地域がん登録の登録対象は、上皮内癌を含む全ての悪性腫瘍と頭蓋内の良性腫瘍です。

個人情報の保護

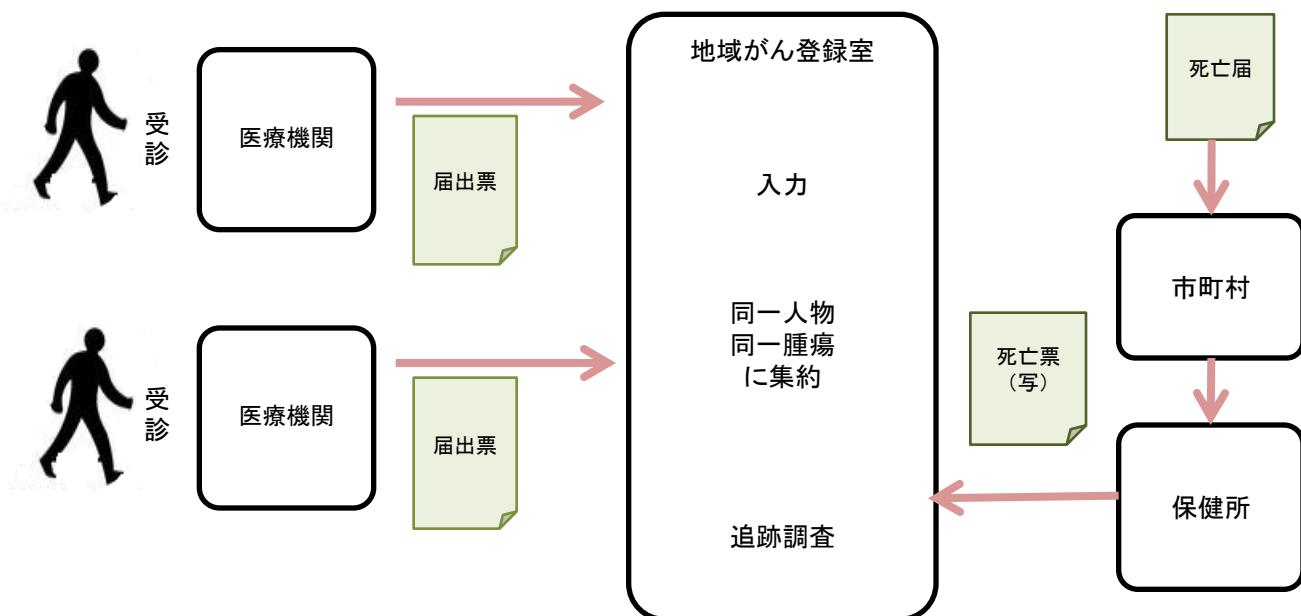
がん登録は患者さん一人ひとりの診断や治療の情報を収集することで成り立っています。このため、情報の収集・保管・利用に関しては個人の特定につながる情報が漏れることのないように厳重に管理されています。

提出先

届出票は郵便書留にて下記まで提出してください。

〒693-8501 島根県出雲市塩冶町89-1
島根大学医学部附属病院腫瘍センター
がん登録部門
島根県がん診療ネットワーク協議会事務局

島根県地域がん登録事業の運用



2. 届出医療機関一覧

医療機関	医療機関名
がん診療連携拠点病院	
132510044	松江赤十字病院
132510220	松江市立病院
132540131	島根県立中央病院
132540069	島根大学医学部附属病院
132570013	独立行政法人国立病院機構浜田医療センター
がん診療連携推進病院	
132580016	益田赤十字病院
がん情報提供促進病院	
132510015	独立行政法人国立病院機構松江医療センター
132510174	松江記念病院
132510187	総合病院松江生協病院
132520018	安来第一病院
132520034	日立記念病院
132520047	安来市立病院
132530037	雲南市立病院
132530066	平成記念病院
132530082	飯南町立飯南病院
132530095	町立奥出雲病院
132540072	出雲市立総合医療センター
132540144	出雲市民病院
132540173	出雲徳洲会病院
132550017	大田市立病院
132560023	公立邑智病院
132570185	社会福祉法人恩賜財団島根済生会 江津総合病院
132580074	六日市病院
132580090	社団法人益田市医師会立益田地域医療センター医師会病院
132580120	津和野共存病院
132590019	隠岐広域連立隠岐病院
132620019	隠岐広域連立隠岐島前病院
その他の病院	
132510158	玉造厚生年金病院
132510161	同仁会こなんホスピタル
132510190	鹿島病院
132510204	松江生協リハビリテーション病院
132520050	安来市医師会病院
132530079	コスモ会奥出雲コスモ病院
132540030	同仁会海星病院
132540043	社団耕雲堂小林病院
132540115	出雲市民リハビリテーション病院
132540160	壽生会 寿生病院
132570026	清和会西川病院
132570039	島田病院
132570101	西部島根医療福祉センター
132570130	沖田病院
132570143	慈誠会 山根病院
132570156	恩賜財団島根県済生会 高砂病院
132570172	慈誠会 山根病院三隅分院
132580104	正光会 松ヶ丘病院

医療機関	医療機関名
医院	
232510162	葛尾内科医院
232510234	佐野内科循環器科医院
232510292	信太内科医院
232511042	湯原内科医院
232511084	片山内科胃腸科医院
232511651	田中医院(松江市宍道町)
232511664	坪内内科小児科医院
232511723	若槻内科医院
232511736	福田内科クリニック
232511866	吉岡医院(松江市八束町)
232511912	野波診療所
232512397	吉岡内科医院
232512430	松江東健康クリニック
232512544	佐々木医院
232512658	山本内科医院(松江市堂形町)
232512775	淞北台メディカルスクエアよねだ内科
232512805	福田内科医院
232512948	児島医院
232512964	くまの診療所金森クリニック
232513293	湖北つきはしクリニック
232513349	村上医院
232513411	佐貫内科医院
232513567	社団太田脳神経外科クリニック
232513642	松江市国保来待診療所
232513916	門脇医院
232520080	森脇医院(安来市荒島町)
232520107	渡部医院
232520110	松永外科胃腸科医院
232520136	社団吉田医院
232520282	社団 白根整形外科医院
232520312	杉原医院
232520341	河村医院
232530054	千原医院
232530139	井上医院
232530184	吉岡医院(雲南市大東町)
232530227	晴木医院
232530256	清水医院(雲南市加茂町)
232530298	木村医院
232530331	横山医院
232530474	清水医院(雲南市掛合町)
232530647	本永瀬医院
232530663	山根医院
232530793	岩田クリニック
232530852	渡部診療所
232530911	石原医院分院
232531006	陶山診療所
232531022	横山内科医院
232531048	永生クリニック
232540015	朝山医院(出雲市松寄下町)

医療機関	医療機関名
232540057	板垣医院
232540220	児玉医院(出雲市西神西町)
232540493	外科内科山尾医院
232540666	知井宮堀江医院
232540800	太田医院
232540927	木佐医院
232540943	牧野内科医院
232540956	松本医院(出雲市多久町)
232541041	永松医院
232541298	牧野内科
232541517	古瀬医院
232541520	山本内科胃腸科
232541634	後藤内科医院
232541663	吉岡医院(簸川郡斐川町)
232541676	中島医院
232541748	須谷医院
232541751	いいつかクリニック
232541940	秦医院
232541953	武波内科医院
232541966	仲田医院
232541979	潮風苑医務室
232542006	母里医院
232542149	深田医院
232542367	久村診療所
232542396	小野医院(出雲市大社町)
232542514	きさ内科・皮フ科クリニック
232542673	加藤医院(出雲市佐田町)
232542862	クリニックかんど
232542888	在宅診療所 いずも
232543074	武田医院
232550092	合原医院
232550122	近藤医院
232550151	三瓶診療所
232550177	大田呼吸循環クリニック
232550340	小野医院(大田市久手町)
232550526	山口医院
232550601	福田医院
232550728	石田医院
232550760	合原医院 鳥井診療所
232550786	渡辺医院
232550803	池田診療所
232550829	川上医院
232560154	河野医院
232560213	三上医院
232560314	大隅医院
232560457	上田医院
232570274	沖田内科医院
232570304	笠田医院
232570362	北村内科クリニック
232570476	岡本胃腸科内科 岡本胃腸科内科医院
232570740	心和会 船津内科医院
232571066	寺井医院
232571239	浜田市国保大麻診療所
232571268	明愛会 鈴木内科眼科医院

医療機関	医療機関名
232571327	浜田市国保波佐診療所
232571330	能美医院
232571343	国沢内科医院
232571369	斎藤医院(浜田市朝日町)
232571590	中村医院(浜田市三隅町)
232571604	中村呼吸器内科医院
232571806	さかね内科
232571835	都医院
232580349	松本医院(益田市横田町)
232580408	山尾医院
232580714	小笠原 小笠原医院
232580974	中村医院(益田市匹見町)
232580987	津田医院
232581128	酒井医院
232581160	くろたに内科クリニック
232581346	梅寿会 特養くしろ宝寿苑診療所
232581489	日原診療所
232590124	堤内科医院
232590267	高梨医院
232590270	半田内科クリニック
232600128	国保知夫村診療所
232600144	海士町国保海士診療所
232610017	大田市国保仁摩診療所
232610020	波多野診療所
232610134	羽須美村国保直営阿須那診療所
232610147	仁寿診療所そじき
232610176	天川クリニック
232610192	摯静会 やまうち内科
232610277	須田医院
232610310	木島医院
232620036	隠岐の島町国保五箇診療所

平成23(2011)年度に島根県地域がん登録届出票ならびに遡り票を提出していただいた病医院です。

地域がん登録の集計方法と登録精度指標

集計方法

地域がん登録では、医療機関からの届出票に人口動態統計の死亡票の情報をあわせて、同一人物同一腫瘍を一つにする集約処理を行っています。

死亡票があるけれども、届出票がないもの(DCN:Death Certificate Notification), については詳細な情報を得るため、死亡診断書を作成した医療機関に遡り調査を依頼します。遡り調査で回答を得られなかった場合は、死亡診断書の情報のみ(DCO:Death Certificate Only)となります。

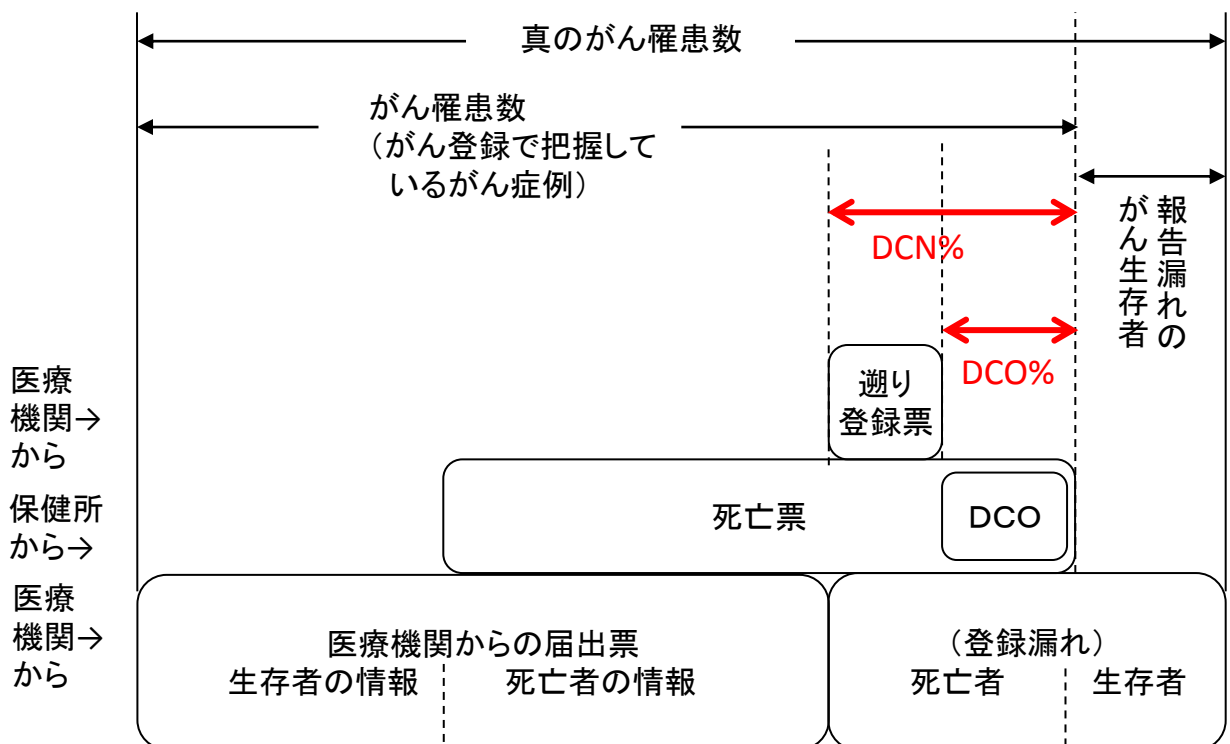
登録精度指標

地域がん登録の届出精度は、DCNの割合、DCOの割合、罹患数と死亡数の比(I/D:Incidence/Death 比)で示されます。

DCNやDCOは数値が多いほど報告漏れのがん生存者が多いとされ、国際基準ではそれぞれ20%未満、10%未満がよいとされます。I/D比が低ければ罹患の把握漏れが示唆されます。

島根県はDCNが高くなっていますが、登録開始から間もないためです。数値が落ち着くまで数年かかるため、指標の解釈に注意が必要です。遡り調査を行ったおかげで、DCOは低く、目標値を満たしています。

	I/D比 罹患数/死亡数	DCN 死亡情報で初めて 把握された症例 /罹患数	DCO 死亡情報のみの症例 /罹患数
2008年診断分 上皮内癌除く場合 (上皮内癌含む場合)	2.27 (2.50)	28.6 (26.0)	5.4 (4.9)
目標値	2.0以上一定範囲	20%未満	10%未満



島根県悪性新生物届出票の書き方

- 1) 原発部位について届出下さい。
- 2) 初発がんを診断または治療をした場合に届出下さい。
- 3) 初回の一連の治療について届出下さい。
- 4) 多重がんの場合は別々の届出票に記入してください。

① 医療機関		所在地と名称を書いてください。スタンプでも可。		
② 貴院患者ID (カルテ番号)		後日の問い合わせのため、ご記入ください。		
③ 性別		該当するものを○で囲んでください。		
④ 生年月日		該当するものを○で囲んでください。		
診断名	⑤ 左右	左右別のない臓器は記入不要です。両側に発生した臓器がそれぞれ原発の場合、多重がんとして別々の届出票に記入してください。		
	⑥ 部位	原発部位を詳細に記入してください。		
⑦ 病理診断		1.形態、性状、分化度及びリンパ腫と白血病の由来細胞(B-cell等)等を記入してください。 2.病理組織名がない場合は、臨床診断名を「部位」欄に記入してください。		
診断情報	⑧ 初発・再発	自施設で診断または初回治療をしていない場合はすべて2. 治療開始後です。		
	⑨ 診断根拠	患者の全経過を通じて行った検査のうち、がんを診断する根拠となった検査に○をしてください。 骨髄穿刺は組織診として1または2、造血器腫瘍の一般血液検査は細胞診として3に○をしてください。		
	⑩ 診断日		自施設診断の場合	他施設診断の場合
		自施設診断日	初回治療前に実施された検査の内、診断根拠欄の番号が最も小さいものの検査日(検体採取日)	当該腫瘍初診日
		初回診断日	空欄	わかる範囲で記入 不明の場合:2007年頃2007年99月99日, 2007年05月頃 2007年05月99日
⑪ 発見経緯	該当する番号に○をしてください。3は入院時ルーチン検査も含まれます。			
病期	⑫ 病巣の拡がり	複数回答可能です。所属リンパ節以外のリンパ節への転移は4にしてください		
	⑬ UICC/TNM	参考にしますので、分かる範囲でご記入ください。		
	⑭ その他	特記事項があれば記入してください。		
治療法	⑮ 観血的治療	該当する番号を○で囲んでください。 上記治療を総合した治療結果:転移巣のみの切除は4に○をつけてください。		
	⑯ その他の治療	1.分子標的療法(ハーセプチンなど)による乳がん治療は免疫療法に○をしてください。 2.その他:TAE、PEIT、温熱療法、レーザー治療(焼灼)、ラジオ波焼灼等は「9その他」の有に○をしてください。		
⑰ 死亡年月日				

島根県悪性新生物届出票 秘 様式 1-1

事務局 受付番号
使用欄 受付年月日

届出票

医療機関	名称	①		照会先所属	届出者
	貴院患者 ID	②		性別	生年月日
姓・名 (漢字)			③	④	
				0 西暦 1 明治 2 大正 3 昭和 4 平成	年 月 日
診断時住所					
診断名	左右 ⑤	1 右 2 左 9 不明 両側臓器のみ記載 3 両側 (卵巣・腎芽腫・網膜芽腫)	⑦	病理診断名 詳細をお願いします	
	部位 ⑥ 臓器名と詳細部位	(例 胃U, 肺S2, など) 悪性リンパ腫は「主病変の部位」を記載			
診断情報	初発 ⑧・ 治療開始後	1 初発 (自施設で診断かつ/もしくは初回治療) 2 治療開始後 (前医で当該腫瘍の初回治療を開始した以降)・再発			
	診断根拠 (複数回答可) ⑨	1 原発巣の組織診 2 転移巣の組織診 3 細胞診 4 部位特異的腫瘍マーカー (PSA/AFP, HCG, VMA, 免疫グロブリン高値) 5 臨床検査 6 臨床診断			患者の全経過を通じて、がん診断する根拠となった検査に○ (初回治療前の診断に限定しない)
	⑩ 診断日	自施設 診断日	0 西暦 1 昭和 2 平成	年 月 日	
		初回 診断日	0 西暦 1 昭和 2 平成	年 月 日	
⑩	・初回治療前に自施設で実施した検査のうち、診断根拠の番号の最も小さい検査の検体採取日や検査日 ・他施設診断の場合は、当該腫瘍自施設初診日				
⑩	他施設診断の場合、その診断日をわかる範囲で必ず記入				
⑪	発見経緯 ⑪ 1 がん検診 2 健診・人間ドック 3 他疾患の経過観察中 4 剖検 9 自覚症状・その他・不明				
病期 ・手術施行の場合術後評価を優先 ・術前化学・放射線治療後手術の場合は治療前評価を優先 再発では記載不要	病巣の拡がり ⑫	0 上皮内 1 限局 2 所属リンパ節転移 3 隣接臓器浸潤 4 遠隔転移 9 不明			初発の場合、病巣の拡がりか UICC TNM のどちらかは必ず記入
	UICC TNM ⑬	T	N	M	ステージ
	⑭	深達度・腫瘍径など病巣の拡がりの判定に役立つ情報があれば、ご記入ください。			
初回治療 貴院における初回の一連の治療についてすべてご記入ください。 再発では記載不要	⑮ 観血的治療	手術	1 有	2 無	
		体腔鏡的	1 有	2 無	
	⑯ その他の治療	内視鏡的	1 有	2 無	
		観血的治療を総合した治療結果	原発巣切除 (1 治癒切除 2 非治癒切除 3 治癒度不明) 4 姑息・対症療法・転移巣切除・試験開腹 9 不明		
		放射線	1 有	2 無	
		化学療法	1 有	2 無	
⑰	免疫療法	1 有	2 無		
	内分泌療法	1 有	2 無		
その他					
死亡年月日	0 西暦 ⑰ 年 月 日 1 平成				
オプション (自由記載欄)					

【胃】

- T1 粘膜固有層または粘膜下層
 T2 固有筋層または漿膜下層
 T2a 固有筋層
 T2b 漿膜下層
 T3 漿膜
 T4 隣接臓器
- N1 1~6個の転移リンパ節
 N2 7~15個の転移リンパ節
 N3 16個以上の転移リンパ節

【結腸及び直腸】

- T1 粘膜下層
 T2 固有筋層
 T3 漿膜下層、腓腹膜被覆部傍結腸および/または傍直腸
 T4 他臓器組織および/または臓側腹膜
- N1 3個以内の所属リンパ節
 N2 4個以上の所属リンパ節

【肝臓】

- T1 単発、脈管浸潤を伴わない
 T2 単発、脈管浸潤を伴う
 多発性 $\leq 5\text{cm}$
 T3 門脈または肝動脈の大分枝への浸潤
 多発 $> 5\text{cm}$
 T4 胆嚢以外の隣接臓器への直接浸潤
 肝癌破裂
- N1 所属リンパ節

【肺】

- TX 細胞診陽性
 T1 $\leq 3\text{cm}$
 T2 $> 3\text{cm}$, 主気管支 $\geq 2\text{cm}$ 気管分岐部より、
 臓側胸膜、部分的無気肺
 T3 胸壁、横隔膜、心膜、縦隔、胸膜、主気
 管支 $< 2\text{cm}$ 気管分岐部より、一側肺
 全野の無気肺
 T4 縦隔、心臓、大血管、気管分岐部、気管
 、食道、椎体、同一肺葉の
 散在性腫瘍結節、悪性胸水
- N1 同側気管支周囲、同側肺門
 N2 同側縦隔、気管支分岐部
 N3 対側縦隔、対側肺門、斜角筋前、または
 鎖骨上
- M1 遠隔転移
 (他肺葉の散在性腫瘍結節を含む)

【乳腺腫瘍】

- Tis 乳管内癌
 T1 $\leq 2\text{cm}$
 T1mic $\leq 0.1\text{cm}$
 T1a $0.1\text{cm} < \text{該当腫瘍} \leq 0.5\text{cm}$
 T1b $0.5\text{cm} < \text{該当腫瘍} \leq 1.0\text{cm}$
 T1c $1.0\text{cm} < \text{該当腫瘍} \leq 2.0\text{cm}$
 T2 $2.0\text{cm} < \text{該当腫瘍} \leq 5.0\text{cm}$
 T3 $> 5\text{cm}$
 T4 胸壁/皮膚
 T4a 胸壁
 T4b 皮膚の浮腫。潰瘍形成。衛星皮膚結節
 T4c T4a及びT4bを共有する
 T4d 炎症性乳癌
- N1 可動性の脇窩リンパ節
 pN1mi 微小転移、 $0.2\text{mm} < \text{最大径} \leq 2\text{mm}$
 pN1 1~3個の腋窩リンパ節
 pN1b 臨床的に明らかではないが、センチネルリンパ節
 生検により検出された微小転移を伴う胸骨傍リンパ節
 pN1c 1~3個の腋窩リンパ節および臨床的に明らかでは
 ないが、センチネルリンパ節生検から検出された微小
 転移がみられる胸骨傍リンパ節
 N2a 固定した腋窩リンパ節
 pN2a 4~9個の腋窩リンパ節
 N2b 臨床的に明らかな胸骨傍リンパ節
 pN2b 腋窩リンパ節転移を伴わない臨床的に明らかな
 胸骨傍リンパ節
 N3a 鎖骨下リンパ節
 pN3a 10個以上の腋窩リンパ節、または鎖骨下リンパ節
 N3b 胸骨傍および腋窩リンパ節
 pN3b 腋窩リンパ節転移を伴う臨床的に明らかな胸骨傍
 リンパ節、または4個以上の腋窩リンパ節転移およ
 び臨床的に明らかではないが、センチネルリンパ
 節生検により検出された微小転移がみられる胸骨
 傍リンパ節
 N3c 鎖骨上リンパ節
 pN3c 鎖骨上リンパ節

（参考）登録対象について

- 上皮内癌を含む全ての悪性腫瘍
 ○脳腫瘍は良性も含む
 ○癌(carcinoma)だけではなく、肉腫(sarcoma)も登録対象
 ○以下も登録対象です
- ・悪性リンパ腫
 - ・白血病
 - ・多発性骨髄腫
 - ・多血症9950/3
 - ・骨髄異形成症候群9989/3
 - ・慢性骨髄増殖性疾患9960/3
 - ・骨髄線維症9961/3
 - ・本態性血小板血症9962/3

島根県地域がん登録事業実施要綱

第1 目的

島根県地域がん登録事業（以下「がん登録事業」という。）は、県民の悪性新生物等（以下「がん」という。）による死亡率が高いこと及び将来がんの増加が予測されていること等に鑑み、がん患者の登録を実施してがんの罹患の実態を把握し、もってがん対策推進上の基礎資料とし、県民の健康水準の向上に寄与することを目的とする。

第2 実施主体

県は、社団法人島根県医師会（以下「県医師会」という。）、県内に所在する各医療機関（以下「医療機関」という。）、市町村、その他関係機関の協力を得て、がん登録事業を実施する。

第3 がん登録部会の指導助言等

県は、がん登録事業を円滑、かつ効果的に実施するため、島根県がん診療ネットワーク協議会「がん登録部会」（以下「がん登録部会」という。）の指導助言等を得ながら事業を推進するものとする。

第4 業務内容

がん登録事業を効果的に実施、運営するために次の業務を実施する。

- (1) 医療機関に対するがん登録事業推進の協力依頼
- (2) 島根県地域がん登録届出票（様式第1号、以下「届出票」という。）及び死亡情報の収集
- (3) 届出票を提出した医療機関（以下「届出医療機関」という。）に対する届出謝金の支払い
- (4) 医療機関への遡り調査
- (5) 予後調査
- (6) 登録情報の電算処理及び各種統計・分析資料の作成
- (7) その他登録情報精度向上等のために必要な事項

第5 登録室の設置等

1 県は、がん登録事業の実施に当たり、国立大学法人島根大学内に、がん登録事業の拠点として、島根県地域がん登録室（以下「登録室」という。）を設置し、登録室業務を委託する。

委託する登録室業務は、前記第4の(2)(4)(6)(7)とする。

2 登録室に、登録室の管理運営の責任者として登録室管理者を置く。

第6 医療機関におけるがん登録実務担当者の配置

医療機関は、届出票の提出等の業務を円滑に推進するため、がん登録に係る実務担当者（以下「実務担当者」という。）の配置に努めるものとする。

第7 登録の対象

登録の対象は、県内に住所を有しかつ医療機関で診療を受けた者であって、がんの罹患者並びに死亡者とする。

第8 登録の方法

がん登録の方法は次のとおりとする。

1 届出

がんを診断した場合には、医療機関の医師（以下「医師」という。）または実務担当者は、届出票に所要事項を記載のうえ、定められた期限までに登録室あてに提出するものとする。

なお、暦年単位で1年ごとにデータの提出をすることができる。

2 医師に対する問合せ

登録室は、届出票を提出した医師または実務担当者に対し、必要に応じ、文書又は電話により問合せをすることができる。

3 死亡情報一覧表の提出

保健所は、他の保健所へ移送する分を含めた当該月分の人口動態調査死亡小票（人口動態調査令施行細則（昭和23年厚生省令第6号）第6条に定める様式第7号、以下「死亡小票」という。）のうち市区町村符号及び保健所符号、事件簿番号、氏名、男女別、生年月日、死亡したとき、死亡した人の住所、死亡した人の国籍、死亡したところの種別、施設の名称、死亡の原因、その他特に付言すべきことがら、施設の所在地又は医師の住所及び氏名、備考を転記し、翌月末日までに医療対策課経由で登録室に提出する。

4 出張採録

登録は、原則として医師からの届出によるが、登録室職員は情報収集のため必要な場合は、医療機関の承認を得たうえで出張採録を行うことができる。

5 予後（追跡）調査

(1) 予後調査は、がんと診断した年の5年後に行うものとし、別に定める期日現在の登録患者の生死を確認する。ただし、当該期日現在において死亡年月日が明らかな者及び消息不明者等については、予後調査の対象外とし、その旨登録する。

(2) 登録室は、予後調査の結果に基づき、次により処理するものとする。

ア 生死が判明した者については、その旨登録する。

イ 県内において住所を変更した者については、変更後の住所を登録し、次回の予後調査の対象とする。

ウ 県外に転出した者については、可能な範囲内において、追跡するものとする。

エ 生死及び転出が不明である者については、以後予後調査は行わない。

(3) 県は、予後調査を実施する。

6 登録データの作成

(1) 登録室においては提出された届出票、死亡小票（転記分）に基づき登録を行い、その資料を保管するものとする。

(2) 登録室は、がん登録部会からの助言指導を受けて、登録したデータを基に次に示すような疫学的解析等を行う。

ア 罹患率の測定

イ 受療状況の把握

ウ 生存率の測定

エ がん予防、医療活動の評価

オ 医療機関への支援

カ その他疫学等に必要なもの

第9 がん登録事業の精度の確保等

1 県は、がん登録事業の精度の確保等を図るため、届出票の検査、出張採録、予後調査、登録データの疫学的解析等の実施に当たり、がん登録部会に対して、定期又は臨時に医師等の派遣を依頼することができる。

また、がん登録事業の推進に当たり生じた不明な事項等については、がん登録部会に意見等を求めることができる。

2 がん登録部会は、県から1の規定に基づく依頼等があった場合は、医師等の派遣等について適切に対応するものとする。

第10 用紙等の配布

県は、必要に応じ、届出票の用紙及び封筒を適宜医療機関に配布するものとする。

第11 届出謝金の支払い

県は、届出医療機関に対し、届出謝金を支払う。なお、届出謝金の額については、別に定める。ただし、厚生労働大臣が指定するがん診療連携拠点病院、県が指定するがん診療連携推進病院、がん情報提供促進病院に対しては、届出謝金を支払わないこととする。

第12 秘密の保持

がん登録事業に係る情報の取扱いに関する基本的事項は、別に定める。

第13 その他

この要綱に定めるもののほか、必要な事項等についてはがん登録部会において決定する。

付 則

この要綱は、平成22年2月12日から適用する。

島根県がん登録データ利用のフロー図

がん研究，がん対策の推進のために島根県がん登録のデータを利用してくださる研究者を応援いたします。

申請手続きは，個人を特定できる情報を含まないデータと，個人を特定し得る情報を含むデータで異なります。

地域がん登録で収集している，項目で，部位，組織型，地域，発見経緯，進展度，治療有無等が利用できますが，研究目的に応じて必要な項目を提供させていただきますので，ご相談下さい。

利用可能な人：研究者

対象期間：診断日が2007年以降で，報告書が公表された年迄

申請受付：島根県医療政策課がん対策担当 (tel:0852-55-5060)



(参考)「島根県地域がん登録情報管理要領」第11条

各種申請書等のダウンロードは…<http://www.shimane-gan.jp/cancer-register/>

島根県地域がん登録情報管理要領

第1 目的

この要領は、島根県地域がん登録事業実施要綱（以下「実施要綱」という。）第11に基づき、島根県地域がん登録事業（以下「がん登録事業」という。）に係る情報の取扱いに関する基本的事項を定めることにより、個人及び個々の医療機関の秘密を保護することを目的とする。

第2 がん登録事業に従事する者の義務

実施要綱第5の2に規定する島根県地域がん登録室（以下「登録室」という。）管理者及びがん登録事業に従事する者（以下「がん登録従事者」という。）並びに従事していた者は、がん登録事業に関し知り得た個人及び個々の医療機関の情報を他に漏らしてはならない。

第3 患者等への接触禁止

がん登録従事者は、情報の収集に際し、患者あるいはその家族と接触してはならない。

第4 情報の収集

- 1 収集する情報は、がん登録事業を実施するために必要な最小限度の範囲とする。
- 2 情報の転記は正確に行い、転写・複写作業における作業過誤等の用紙類は、細断又は焼却により廃棄する。
- 3 実施要綱第8の4により登録室職員が医療機関に出張してがん患者情報を収集する場合は、あらかじめ対象となる医療機関に対し申請を行い、その承認を得た上で出張し、実施要綱第4の(2)に規定する届出票に必要事項のみ転記する。

第5 届出内容に関する医療機関への照会

- 1 登録作業に当たり実施要綱第8の1の規定により届出を行った医療機関の医師（以下「届出医」という。）に対し、届出患者についての問い合わせが必要になったときは、登録室管理者又は登録室管理者が承認した者が、これを行う。
なお、電話照会の場合は、通話相手が届出医であることを必ず確認した後に行うものとし、文書照会の場合には、必ず郵便書留による。
- 2 届出医の退職等の事由により、届出医への照会が不能の場合は、当該届出に係る医療機関（以下「届出医療機関」という。）の実施要綱第6に規定するがん登録実務担当者に対し照会する。

第6 届出内容に関する医療機関への確認

登録室は、当該届出医療機関から届け出た患者に関する届出内容の確認が必要となったときは、届出医療機関に対し情報提供するものとする。

第7 情報機器の端末機の操作

- 1 登録室職員は、個々に設定されたパスワードを入力の上、情報機器の端末機による登録

情報の処理（以下「情報処理」という。）を行う。

- 2 端末機を操作した場合は、その都度端末機械操作記録簿（様式1）にその旨記入することとし、常に操作状況を明確にしておかなければならない。

第8 書類等の管理

登録室管理者は、次に掲げる措置を講ずるものとする。

1 原票等の管理

- (1) 島根県地域がん登録室に送付された原票等については、受入れに際し必要な確認措置を講ずるとともに、処理後はすべて施錠したキャビネット等に保管する。
- (2) 原票等が不用となった場合には、直ちに細断又は焼却により廃棄する。

2 出力帳票の管理

- (1) 出力帳票のうち保管を要するものは、施錠したキャビネット等に保管する。
- (2) 不用となった出力帳票は、直ちに細断又は焼却により廃棄する。

3 媒体に記録された情報の管理

- (1) 収集した情報を登録した磁気ディスクは、作業中の事故又は故障に備えて、定期的に複写し別途保管する。
- (2) 情報処理用のマスターファイル等を記録したUSBメモリ、CD/DVD等の登録情報記録媒体は、すべて施錠ロッカーに保管する。
保管に当たっては、データ管理台帳（様式2）に必要事項を記録し、随時点検を行う。
- (3) USBメモリ、CD/DVD等に記録された情報は、不用になった時点で直ちに消去する。

4 ドキュメントの保管

システム設計書、操作手順、プログラム解説書等のドキュメントは、施錠した登録室内の所定の場所に保管する。保管に当たっては、ドキュメント管理台帳（様式3）に必要事項を記録する。

第9 入室等の管理

- 1 登録室管理者は、特に必要が有る場合を除き、登録室職員以外の者を登録室に立ち入らせてはならない。
- 2 登録室職員以外の者が登録室に立ち入る場合は、登録室管理者の承認を得なければならない。
- 3 登録室を最後に退出する者は、施錠の確認等の措置を講ずるものとする。

第10 登録情報の利用制限

- 1 登録情報は、がん登録事業の目的以外には利用してはならない。
- 2 登録情報利用の目的は、本情報を閲覧すること以外には、利用しようとしている目的を達成できないか、達成することが事実上極めて困難な場合であって、かつ情報を利用することにより、その時点において科学的、社会的、臨床的に新しい価値を生むことが一般的に期待できる場合に限られるべきである。

第11 研究等のための登録情報利用の手続等

- 1 年報等により公表を行ったもの以外の登録情報を、疫学的研究等に利用しようとする者は次の登録情報利用申請書を、登録室を経由して島根県健康福祉部医療政策課（以下「県」という。）に提出するものとする。申請した内容を変更しようとする場合も、同様である。

なお、利用できる情報は、これまでに年報等で公表されている年次までとする。

 - (1) 統計解析を目的とし、統計出力表又は個人を特定しうる可能性のある情報を含まない患者単位又は腫瘍単位の資料（以下「統計資料」という。）の利用を希望する者は、登録情報利用申請書統計資料用（様式4-1）を提出する。
 - (2) 悪性新生物の診断、治療及び予防を研究目的とする場合で、個人を特定しうる可能性のある情報を含む患者単位又は腫瘍単位の資料（以下「患者単位資料」という。）の利用を希望する者は、所属機関等の倫理審査委員会（IRB:institutional review board）による承認を経た後に、登録情報利用申請書患者単位資料用（様式4-2）を提出する。
- 2 県は、第11条1項の（2）の規定に基づく申請があった場合は、島根県がん診療ネットワーク協議会がん登録部会（以下「部会」という。）において審査を経た後に、当該申請に係る登録情報の利用が、次に掲げる基準のすべてに適合していると認めるときは、利用の承認をすることができる。
 - (1) 登録情報の利用が保健医療の向上又は研究のためのものであること。
 - (2) 登録情報の利用ががん対策の推進に寄与するものであること。
 - (3) 利用する登録情報が、利用目的を達成する上で必要な最小限度の範囲内のものであること。
 - (4) 登録情報利用を申請した者（以下「申請者」という。）が研究実績を持つ研究者で、社会に貢献する適正な研究目的を持ち、目的達成の研究能力と研究遂行に必要な手段を持ち、登録情報から知り得た情報の管理を適切に行うことができる者であること。
- 3 県は、承認に当たり、登録情報の利用方法、利用する範囲等について、条件を付することができるものとする。
- 4 県は、承認をした場合は、申請者に登録情報利用承認書（様式5）及び登録情報を登録室を経由して交付・提供する。また、不承認の場合は、登録情報利用不承認書（様式6）を登録室を経由して通知する。
- 5 情報の提供は、直接交付又は郵便書留によるものとし、提供に当たり登録室は登録情報提供記録簿（様式7）に必要事項を記録するものとする。
- 6 申請者は、登録情報を受領した場合には、速やかに受領書（様式8）及び誓約書（様式9）を登録室を経由して県に提出する。
- 7 申請者は、登録情報の受領後の取り扱いについて、次に掲げる項目を遵守しなければならない。
 - (1) 当該情報を利用申請目的以外に使用しない。
 - (2) 当該情報の借用中の保管については、申請者の責任において、十分な管理を行う。
 - (3) 患者単位資料の利用期間は当該提供に係わる承認の日から最長1年間とする。
 - (4) 患者単位資料の提供を受けた者は、利用期間が終了したとき、又は利用期間内であっても利用目的が完了したときには、直ちに、提供された全ての資料を登録室に返還、又は消去し、資料返還・消去報告書（様式10）を登録室を経由して県に提出しなければならない。

い。

8 研究結果の報告

- (1) 研究成果の公表に当たっては、その内容について事前に登録室を経由して部会に提出し、協議しなければならない。
- (2) 研究成果の中に「島根県地域がん登録資料を利用した」ことを明示しなければならない。
- (3) 印刷論文の別刷または抄録の写し等を部会に提出するものとする。

第12 その他

- 1 報道機関等からの照会に関しては、原則として県医療政策課が対応する。
- 2 この要領に定めるもののほか、必要な事項は、部会において決定する。

附 則

この要領は、平成23年 3月 3日から適用する。

島根県がん登録報告書 2008年診断

—地域がん登録標準報告書篇—

2012（平成24年）年6月 発行

編集 島根県がん診療ネットワーク協議会

発行 島根県健康福祉部健康推進課

〒690-8501 島根県松江市殿町1番地

TEL(0852)22-6701 FAX(0852)22-6328

本資料を2次利用する場合は、出典の明記をお願いします。