

\* 注 : 鳥取大学の宗田らの研究(Acta Neurol Scand 2004;110:343-349)によれば、病院における調査で、脳梗塞発症後1年間の再発率をサブタイプ別にみると、心原性塞栓症で14.4%、アテローム血栓性梗塞で7.3%、ラクナ梗塞で6.2%であり、今回の結果に比べかなり高い。

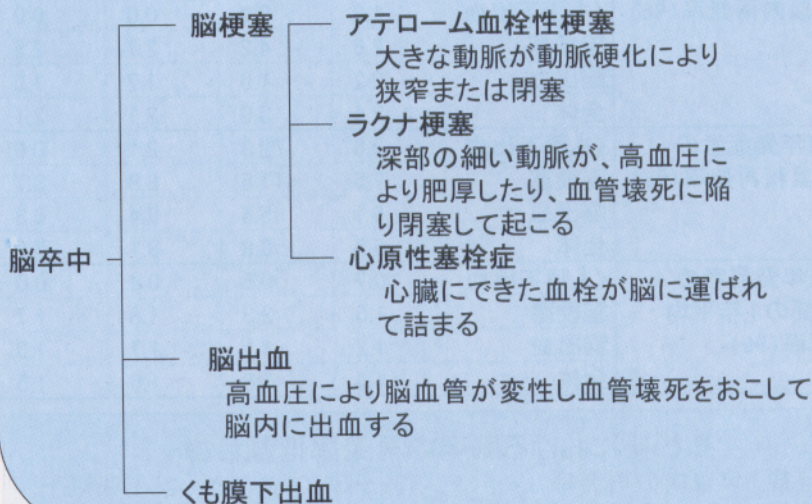
これは、追跡期間や把握方法の違いに基づく把握率の違いなどから来るものと思われる。

#### IV 脳卒中とは

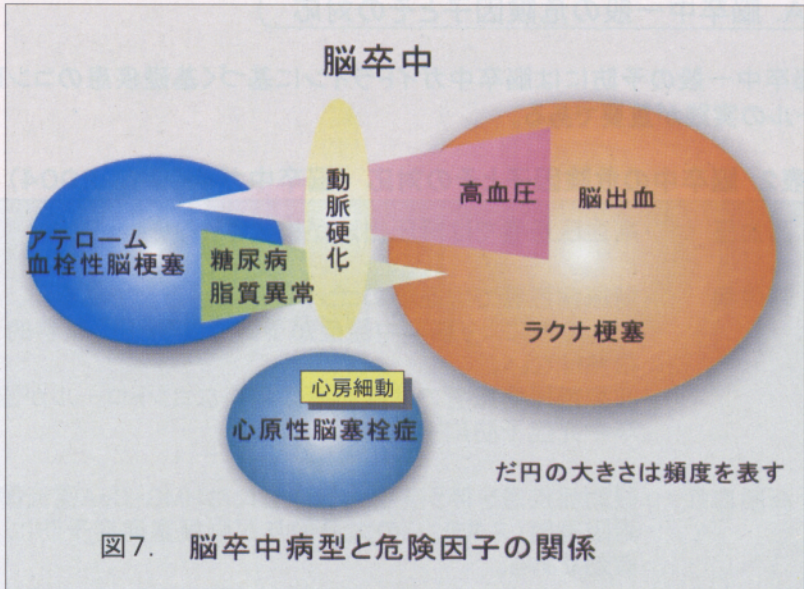
- ・ 脳卒中とは、脳血管が様々な原因によって閉塞したり出血したりするために起こる病態の総称で、脳組織の壊死や破壊、圧迫のために神経脱落症候をきたすものである。

##### A. 脳卒中の種類

図6. 脳卒中の分類



## B. 脳卒中のタイプと危険因子



\* 脳卒中のタイプにより、危険因子は異なる。

