



お試しのつもりが定期購入!? 業者と連絡が取れなくなるケースも

「スマホでSNSを見ていたら、「モニター限定価格」や「お試し価格」と書かれた広告があった。その広告に魅かれて申し込んだら、定期購入になっていた。解約したいけど業者に電話してもつながらない。」というネット通販トラブルの相談が急増しています。

県内の消費生活センターが受け付けたネット通販の定期購入に関する相談件数は、平成28年度は59件、平成29年度は12月末の時点で53件と、昨年度より多くなることが予想されます。

県内の消費生活センターが受け付けたケースは、「3か月継続で総額2万円の定期購入になっていた」「4回受け取った後でないとキャンセルできない。」「業者と電話がつながらない。」「といったケースもありました。

ネット通販では、申し込む前に次の点に注意しましょう。

ネット通販の広告(参考資料)

コース 初回購入価格

800円 (税抜)

送料無料

ネット通販の注意事項

- ① 「定期購入が条件となっていないか」などの契約内容
- ② 「解約・返品の可・不可、時期、状態」などの解約条件
- ③ 申し込み画面や業者とのやり取りの内容を保存

メール相談受付中

島根県消費者センターでは、メールによる消費生活相談を受け付けています。詳細はホームページをご覧ください。

島根県消費者センター

検索

消費生活に関する情報も発信しています。

まだおいしく食べられるのに廃棄される食品のことを「食品ロス」といいます。

日本の食品ロス 約**621万トン** (平成26年度推計)

国連WFPによる 世界全体の食糧援助量 約**320万トン** (平成27年)

国民1人1日あたり お茶碗1杯(約134g)を毎日捨てていることに

みんなで減らそう!
食品ロス

3月3日(土)
3月4日(日)
スサノオ特大号



一人ひとりが、「もったいない」を意識して行動することが大切だゾウ!

食品ロスを減らすための工夫

- 買物の工夫
 - ・必要なものだけを買う
 - ・小売りやばら売りを利用する
 - ・食品の期限表示を正しく理解する
- 料理の工夫
 - ・食べられる量だけ作る
 - ・皮むきなどで過剰除去せず、丸ごと使い切る
 - ・余ったら小分け冷凍する
- 外食の工夫
 - ・料理の量を選べる店を利用し、食べられる量だけ頼む

発行所
島根県消費者センター
〒690-0887
松江市殿町8-3
0852(32)5916

消費生活に関するご相談は

消費者ホットライン **188** **い や や!** 局番なしの 泣き寝入りは

島根県消費者センター (松江市殿町8-3)
0852-32-5916 受付時間/日~金曜日 8:30~17:00
※日曜日は電話相談のみで12:00~13:00は休み

島根県消費者センター石見地区相談室 (益田市昭和町13-1)
0856-23-3657 受付時間/月~金曜日 8:30~17:00
※12:00~13:00は松江につながります。

お近くの消費生活センター等につながります。

だまされないムウくんの めざせ!かしこい消費者

『SMSにくる架空請求メール』



スマホで副業サイトに登録したら、翌日男性から「相談相手になってくれたら報酬30万円払う」とメールが届いた。会費は5千円。メールをやり取りするには有料のポイントが必要だったため数万円を支払ったが、その後男性とは連絡が途絶え、報酬はもらえなかった。



「話し相手になってくれたらお金をあげる」「メールアドレスを交換したいからポイントを買って」というのは典型的な出会い系サイトの詐欺の手口です。

見えない相手とのコミュニケーションは常にリスクを伴います。県内でも被害額が900万円に及ぶ相談がありました。

一般的に出会い系サイトでの解約交渉は極めて複雑な手続きとなるため、個人での交渉は非常に困難です。また、返金に至らない場合もあります。

また、サイトに登録するという事は、個人情報も渡してしまうことになりますので、慎重に判断してください。

ネットで気軽に利用できる「出会い系サイト」見えない相手との仮想世界にのめりこむと危険がいっぱい...。副業サイトから誘導する手口でも被害が発生してきますのでご注意ください!



「出会い系サイトに潜む罠」
「副業サイト」から誘導される手口にも注意!

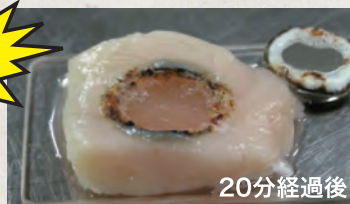
子ども 見守り情報

ボタン電池の誤飲で 消化器官に穴が!?

リモコン、体温計、おもちゃなど家庭内にある様々な商品に使われているボタン電池ですが、ボタン電池を誤飲すると化学やけどにより「消化器官に穴が開く」「潰瘍ができる」などの重大事故につながる場合があります。

誤飲する恐れのある乳幼児の手の届かないところに保管してください。

また、万が一誤飲してしまった場合は、すぐに医師の診断を受けましょう。



鶏肉の上にボタン電池を置くと
20分で電池のくぼみができる程の
損傷ができます。

コイン型リチウム電池
(国民生活センター提供)

たのしく!まなべる! 消費者問題出前講座 やってるよ!

島根県消費者センターでは、地域のイベント、職場の研修、ボランティアグループの学習会などに講師を派遣しています。(講師一名派遣にかかる費用は無料)

講座の内容

- ◆最近の消費者トラブル事例と対策
- ◆食品ロス ◆新しい洗濯表示
- ◆高齢者を見守るための心得 他

お気軽にご相談ください

島根県消費者センター ☎ 0852-22-5103



暮らしに役立つ 消費生活情報を発信中!

要チェックだゾウ!

最近の相談事例や
イベント情報など、
いろんな情報を
発信しています。



県消費者センター
facebook



だまされないゾウくん
twitter

