

# 文教厚生委員会資料

健康福祉部  
令和4年10月28日

## ■報告事項

- 1 新型コロナウイルス感染症の状況について  
(感染症対策室) …1
- 2 新型コロナウイルスワクチンの接種の状況について  
(感染症対策室) …9
- 3 令和4年度（令和5年度研修開始）の医師臨床研修マッチング結果について  
(医療政策課) …11



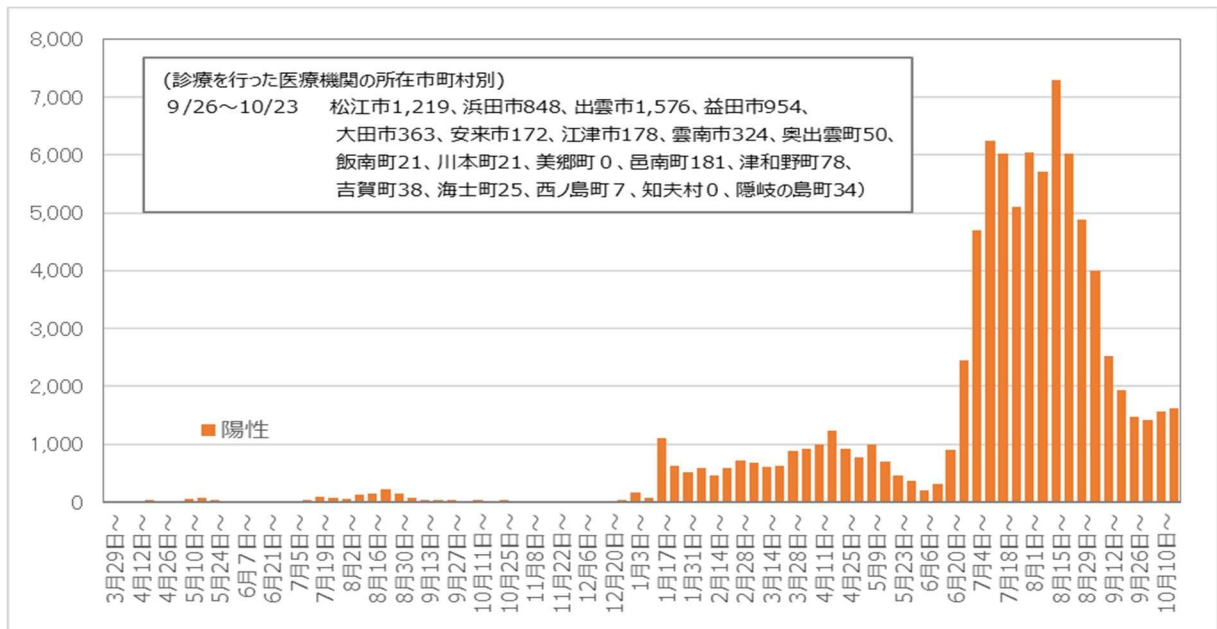
## 新型コロナウイルス感染症の状況について

### 1. 新型コロナウイルス感染症の発生状況等

- ・令和2年4月に県内で初めて感染者が確認されて以降、10月26日までに計88,534人の感染を確認
- ・9月以降は、9月は11,757人、10月は26日までに5,789人の感染を確認

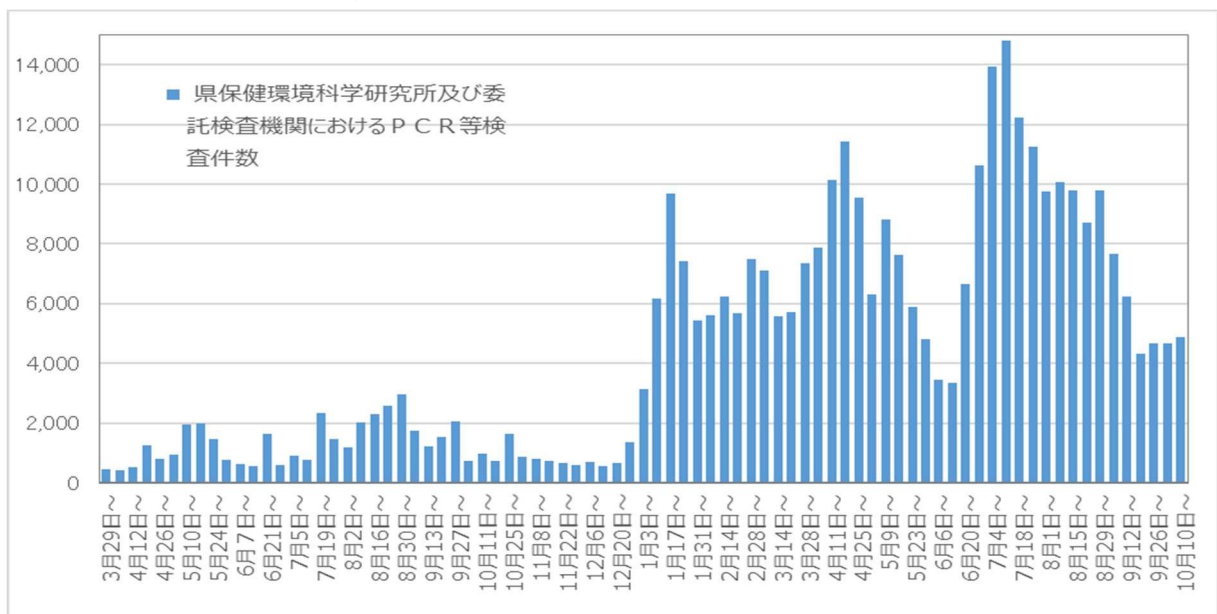
#### (1) 感染症患者の発生状況（10月23日まで）

（令和3年度分からを週単位で集計）



#### (2) PCR等検査の実施状況10月第3週末時点）

（令和3年度分からを週単位で集計）



## 2. 医療提供体制

### (1) 病床の確保・使用状況（10月26日時点）

県内確保 病床数 (A)	即応病床 (B)	入院患者数		病床使用率	
		(C)	うち確保病床 に入院してい る数 (D)	確保病床 (D/A)	即応病床 (D/B)
371床	263床	90人	28人	7.5%	10.6%

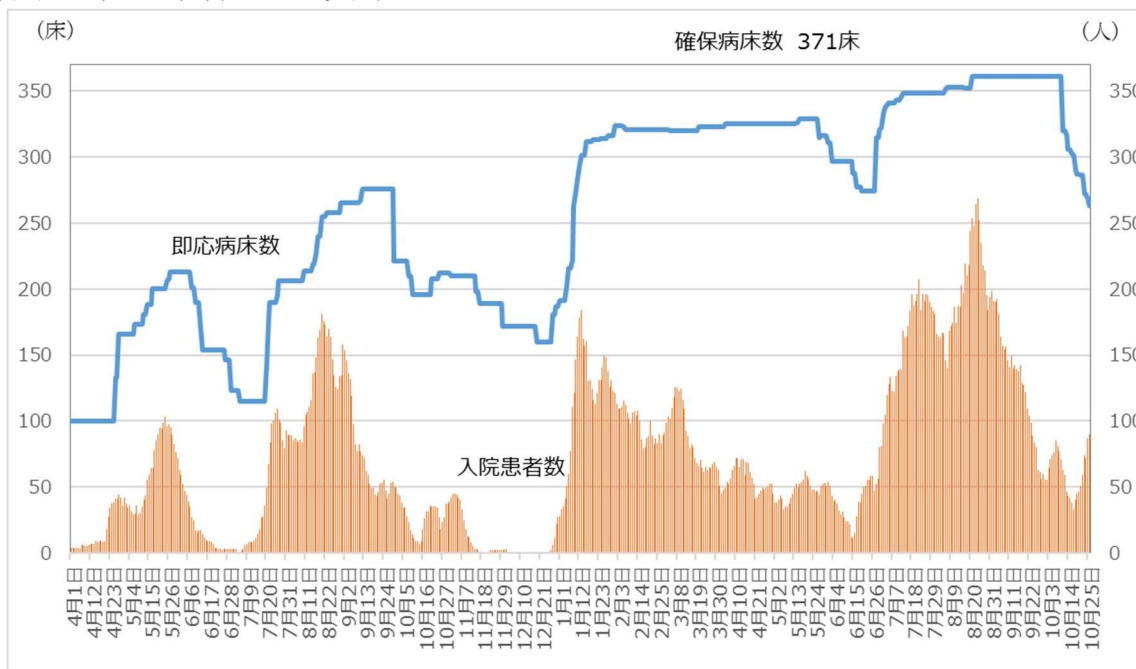
入院等調整済 29名 入院等調整中 32名

(入院患者数症状別内訳)

重症者 0名 中等症者 19名 軽症者 62名 無症状者 1名

※症状別内訳は症状確認中の場合もあるため、入院患者数と一致しない場合がある

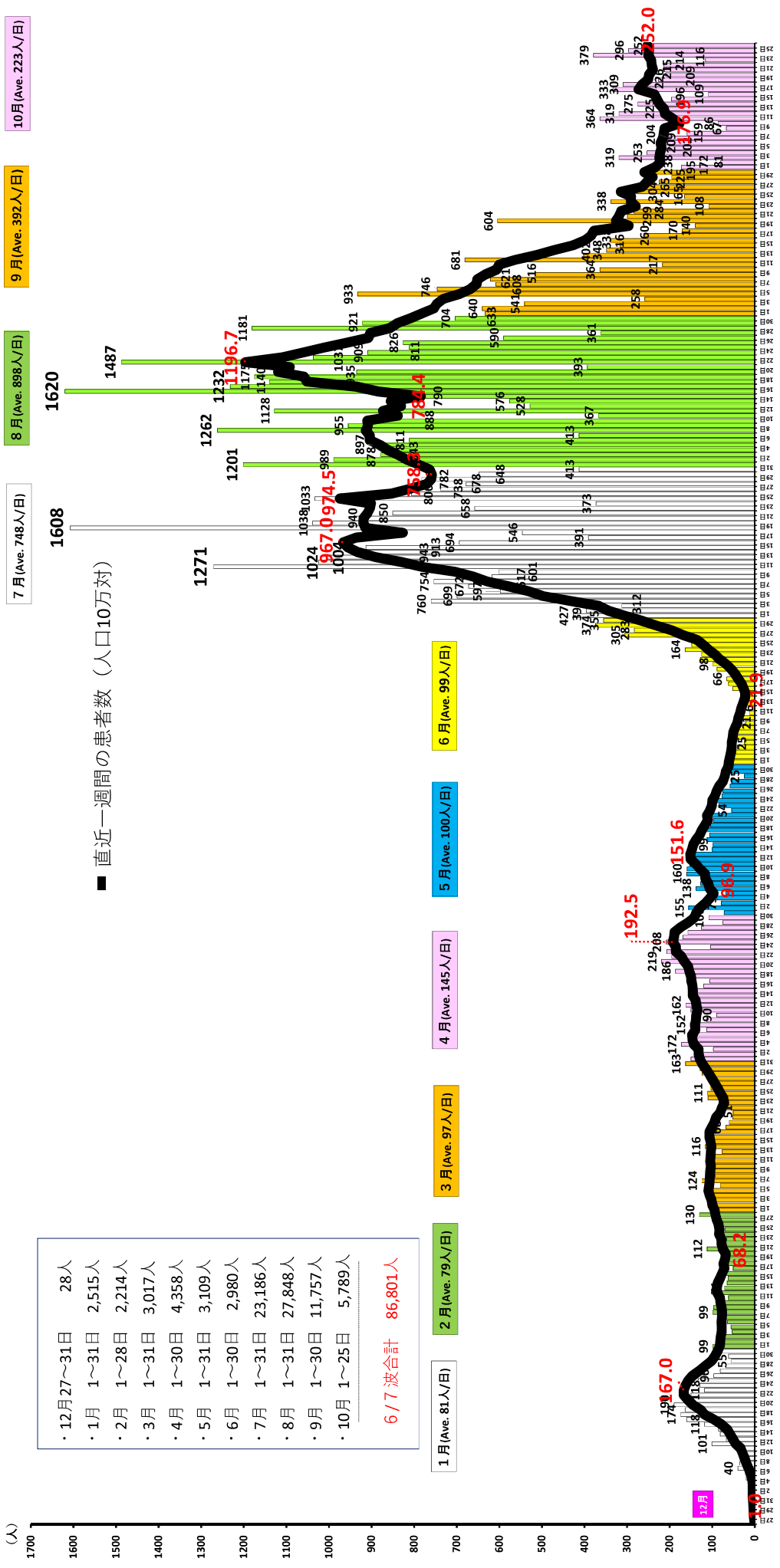
(令和3年4月以降の日別状況)



### (2) 軽症者等の療養（10月26日時点）

- ・ 軽症者や無症状者の療養のための宿泊施設として133室を確保
    - しまね宿泊療養施設（プレハブ）（松江市・80室）
    - 島根県立青少年の家「サン・レイク」（出雲市・33室）
    - 島根県立少年自然の家（江津市・20室）
- 宿泊療養者 8名 自宅療養者 1,444名

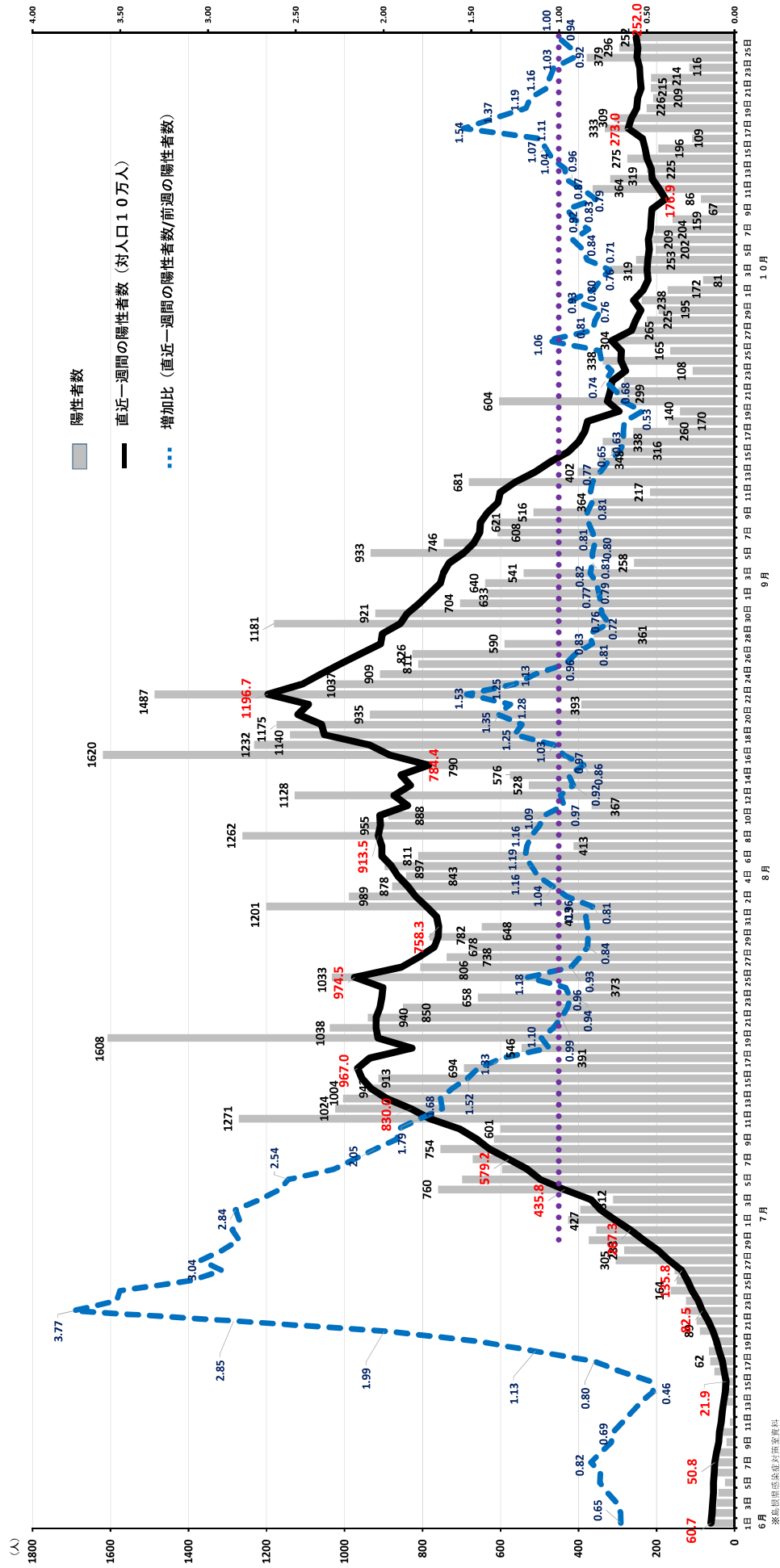
# 島根県内の新型コロナウイルス感染症患者数の推移（令和3年12月27日以降）



・12月27～31日	28人
・1月 1～31日	2,515人
・2月 1～28日	2,214人
・3月 1～31日	3,017人
・4月 1～30日	4,358人
・5月 1～31日	3,109人
・6月 1～30日	2,980人
・7月 1～31日	23,186人
・8月 1～31日	27,848人
・9月 1～30日	11,757人
・10月 1～25日	5,789人
<b>6/7 減合計 86,801人</b>	

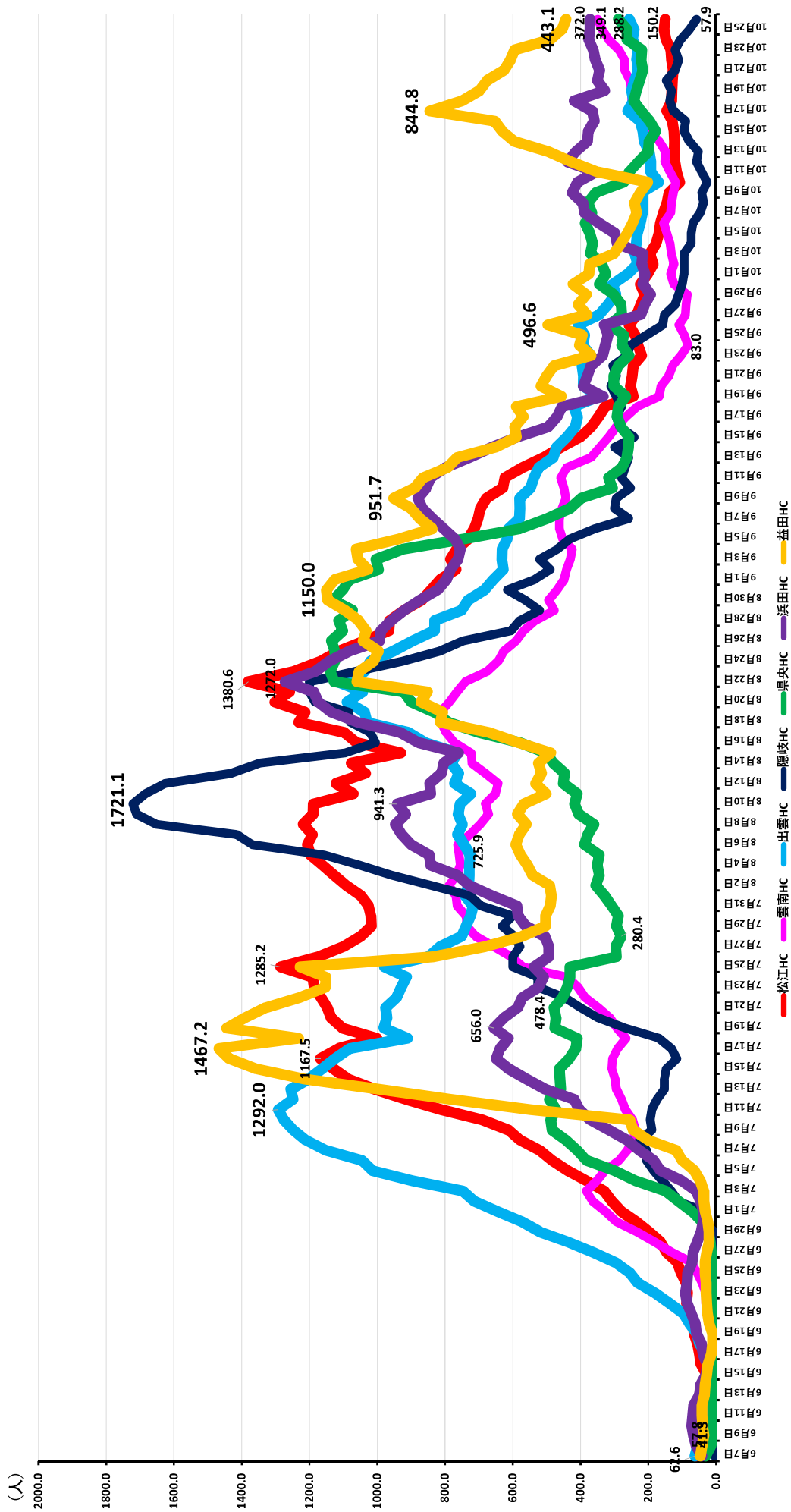
※島根県感染症対策室資料

島根県内の新型コロナウイルス感染症患者数の推移（令和4年6月1日以降）と増加比の推移



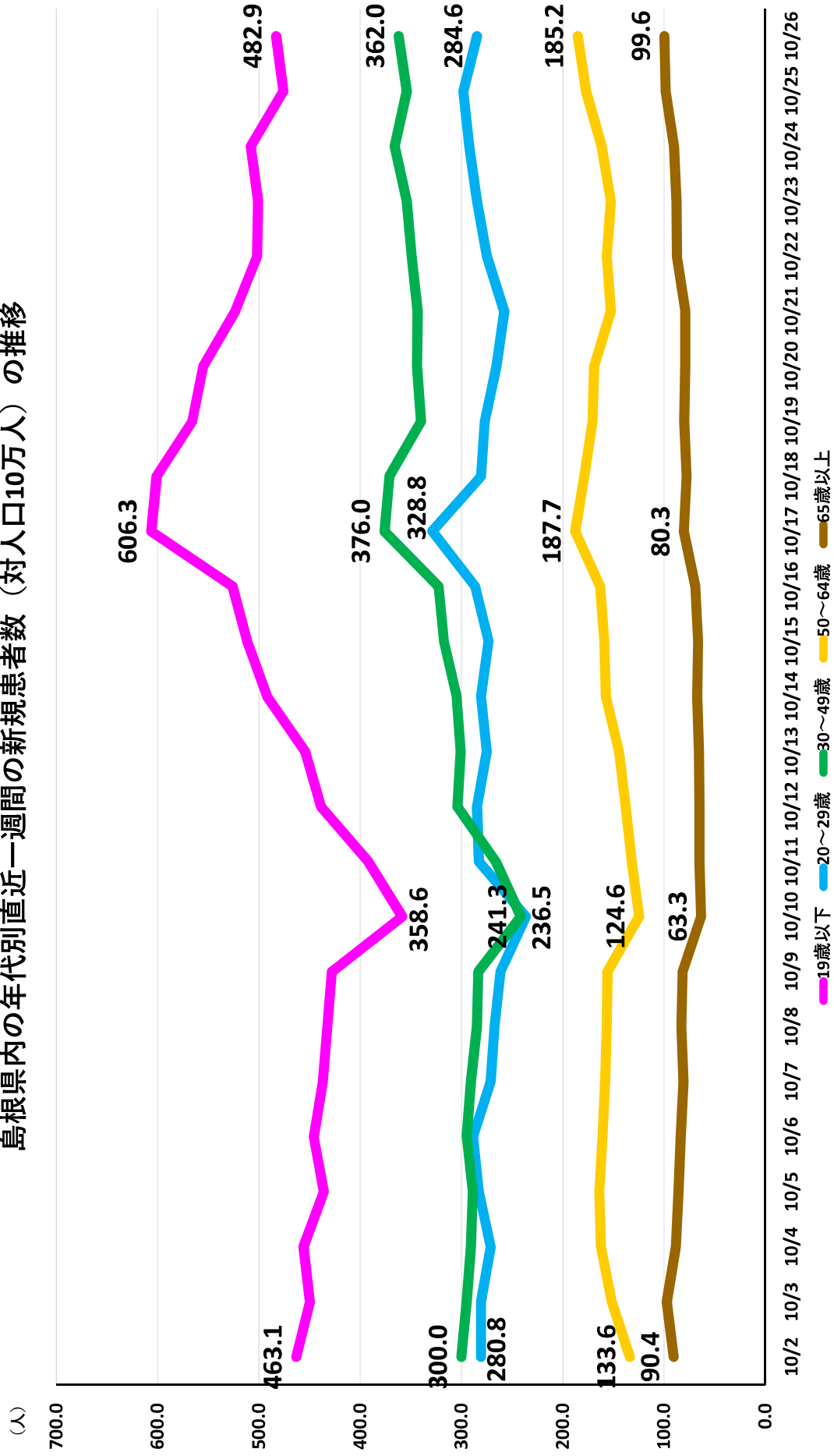
※島根県感染症対策室資料

島根県内, 7保健所別直近一週間の患者数 (対人口10万人) の推移



※島根県感染症対策室資料

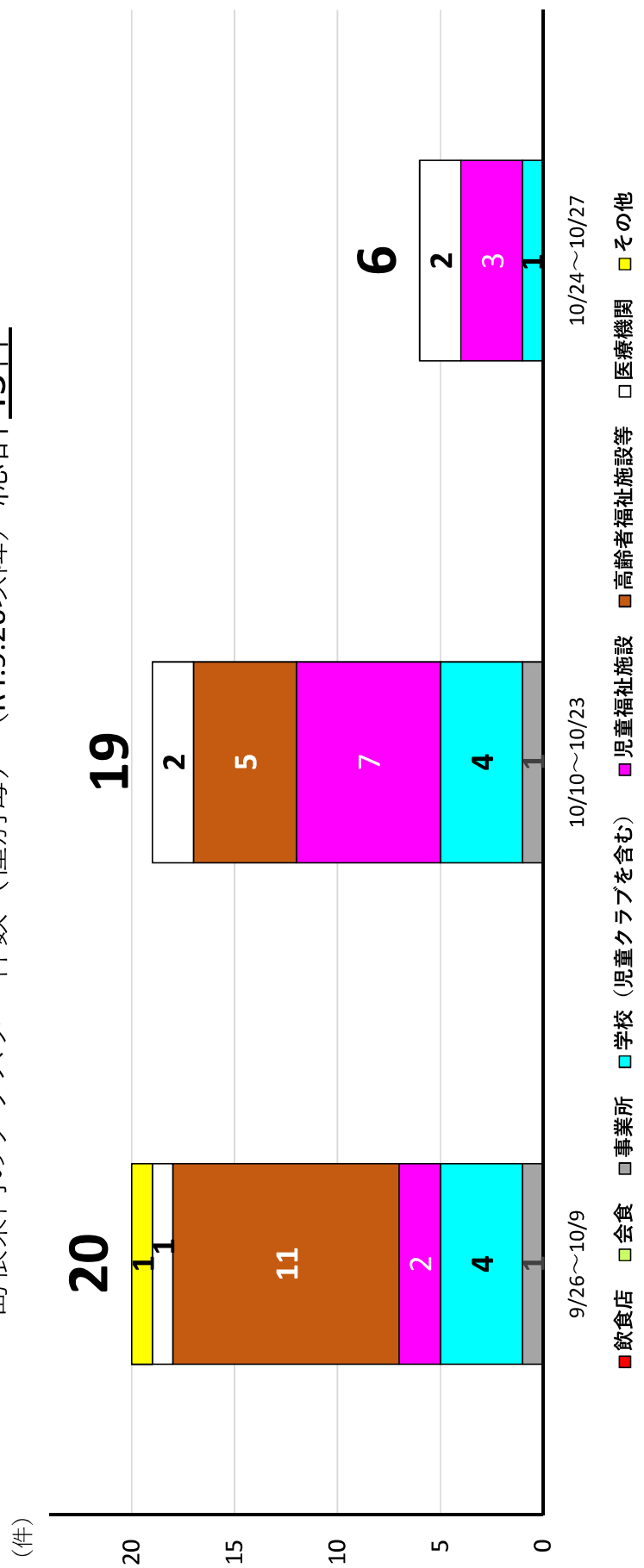
島根県内の年代別直近一週間の新規患者数（対人口10万人）の推移



※島根県感染症対策室資料  
※人口データは推計人口年報2021年による



島根県内のクラスター件数（種別毎）（R4.9.26以降）総計45件



※島根県感染症対策室資料  
 ※直近は10/24～10/27の4日間の集計



## 新型コロナウイルスワクチンの接種の状況について

### 1 オミクロン株対応ワクチン

- ・新型コロナウイルスの従来株とオミクロン株（B A. 1系統）に対応したワクチン（オミクロン株対応ワクチン）が薬事承認され、9月20日に予防接種法に基づく予防接種に位置付け
- ・県内の市町村では、9月下旬より順次接種を開始
- ・国からは全ての対象者が年末までに接種できるよう要請があり、それに向けた接種体制を整備し、接種を実施中
- ・B A. 4－5系統に対応したワクチンについても、10月13日に予防接種法に基づく予防接種に位置付け

#### (1) 対象者

- ・1・2回目接種を終了した12歳以上の者

#### (2) 接種間隔

- ・最終の接種から3か月以上（10月21日から適用）

#### (3) 使用するワクチン

- ・ファイザー社ワクチン 「B A. 1対応型」「B A. 4－5対応型」
- ・モデルナ社ワクチン 「B A. 1対応型」（対象年齢は18歳以上）

#### (4) ワクチン配分

- ・年内には全ての接種対象者分のワクチンが配分される見込み

### 2 小児（5～11歳）への接種

- ・9月6日より、12歳未満の者についても努力義務を適用
- ・小児の3回目接種についても、同日、予防接種法上に基づく予防接種に位置付け
- ・使用するワクチンは小児用ファイザー社ワクチン

### 3 乳幼児（生後6か月～4歳）への接種

- ・ファイザー社の乳幼児向けのワクチンが薬事承認され、10月24日、予防接種法上に基づく予防接種に位置付け（小児と同様に努力義務を適用）
- ・使用するワクチンは乳幼児用ファイザー社ワクチン
- ・合計3回接種（1回目接種後、通常3週間あけて2回目を接種し、8週間あけて3回目を接種）

## 4 県内のワクチン接種の状況

- ・接種実績については以下のとおり

### 【令和4年10月26日時点の島根県及び全国のワクチン接種数・率】

	1回目		2回目		3回目		4回目		5回目	
	人	接種率	人	接種率	人	接種率	人	接種率	人	接種率
島根県	551,999	82.9%	550,123	82.6%	464,271	69.7%	243,897	36.6%	9	0.0%
全国	101,715,169	80.8%	101,210,566	80.4%	83,153,262	66.0%	39,663,285	31.5%	23,979	0.0%

#### 上表のうちオミクロン株対応ワクチン分

	3回目		4回目		5回目		計	
	人	接種率	人	接種率	人	接種率	人	接種率
島根県	2,261	0.3%	26,053	3.9%	9	0.0%	28,323	4.3%
全国	513,907	0.4%	4,280,108	3.4%	23,979	0.0%	4,817,994	3.8%

※ワクチン接種記録システム（VRS）に基づく実績

※接種率の分母となる対象人口は令和4年1月1日住民基本台帳年齢階級別人口（全人口）を利用

### 【令和4年10月26日時点の島根県内の年代別ワクチン接種率】

#### ○ 従来型ワクチンの年代別接種率

	5-11歳	12-19歳	20-29歳	30-39歳	40-49歳	50-59歳	60-64歳	65歳以上
1回目	29%	81%	86%	84%	86%	91%	91%	94%
2回目	28%	81%	86%	83%	86%	91%	91%	94%
3回目	3%	49%	57%	59%	67%	79%	86%	91%
4回目	-	0%	6%	8%	10%	13%	46%	74%

#### ○ オミクロン株対応ワクチンの年代別接種率

	5-11歳	12-19歳	20-29歳	30-39歳	40-49歳	50-59歳	60-64歳	65歳以上
計	-	1%	2%	3%	5%	9%	10%	4%

※ワクチン接種記録システム（VRS）に基づく実績

※5-11歳、12-19歳の接種率の分母となる対象人口は令和4年1月1日住民基本台帳年齢階級別人口から推計

- ・ 武田社ワクチン（ノババックス） について、出雲徳洲会病院を接種会場として接種を実施  
※対象は1、2回目及び3回目接種

## 5 県の取組

- ・ オミクロン株対応ワクチンの接種促進について、新聞、ホームページ、テレビCM、SNS など様々な媒体を活用して広報を実施中
- ・ 企業や大学等の職域単位での接種について、対象企業等に働きかけを実施
- ・ 働く世代の接種を進めるため、事業所等からの接種に関する相談窓口を設け、接種の取りまとめ等の取組を実施

## 令和4年度（令和5年度研修開始）の医師臨床研修マッチング結果について

### 1 医師臨床研修マッチングとは

- 研修希望者（医学部6年生など）は研修病院の希望順位表を、研修指定病院は選考試験した結果による採用希望順位表を、各々が登録した後、コンピューターで全国一括して研修内定者を決定する仕組み
- 平成16年度の医師臨床研修制度の導入に伴い、研修病院団体に構成される「医師臨床研修マッチング協議会」が実施するもの
- 毎年秋に次年度の研修内定者がマッチング結果として公表され、今回は10月27日に公表

### 2 県内研修施設の結果

- 県内8病院の募集定員77名に対し、マッチ者数54名（前年度比0名）、マッチ率70%
- マッチ者数、マッチ率ともに昨年度と同じ

（単位：人）

臨床研修指定病院	募集定員	マッチ者数 (内定者数)	前年度比
松江赤十字病院	10	7	▲3
松江市立病院	8	3	▲5
松江生協病院	4	3	+1
島根大学医学部附属病院	24	16	+9
島根県立中央病院	12	6	▲4
大田市立病院	6	6	+1
浜田医療センター	7	7	+1
益田赤十字病院	6	6	0
島根県内 合計	77	54	0
マッチ率	70%		

（これまでの推移）

（単位：人）

	H15	H16	H17	H18	H19	H20	H21	H22	H23	H24	H25	H26	H27	H28	H29	H30	R1	R2	R3	R4
マッチ者数 (内定者数)	51	42	61	51	40	47	31	45	50	48	49	54	51	58	61	64	51	49	54	54
マッチ率 (／募集定員)	58%	47%	66%	57%	42%	49%	31%	47%	52%	55%	56%	57%	53%	60%	73%	74%	61%	64%	70%	70%