

文教厚生委員会資料

健康福祉部
令和4年4月13日

■報告事項

- 1 新型コロナウイルス感染症の状況について
(感染症対策室) … 1
- 2 新型コロナウイルスワクチンの接種について
(感染症対策室) … 7

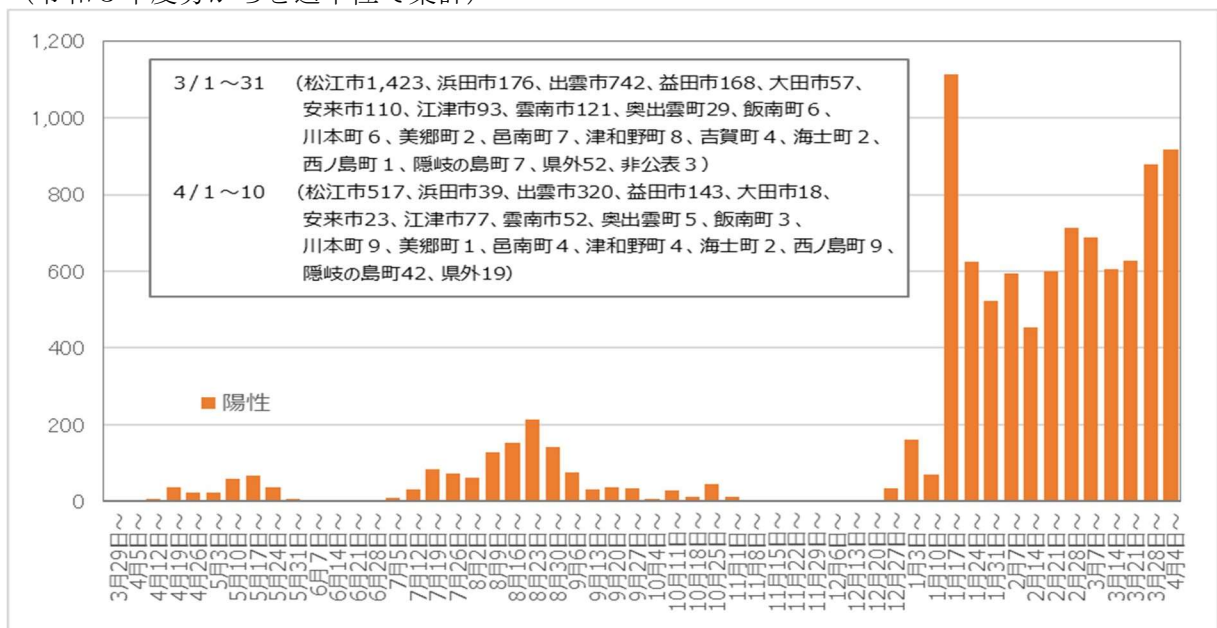
新型コロナウイルス感染症の状況について

1. 新型コロナウイルス感染症の発生状況等

- ・ 令和2年4月に県内で初めて感染者が確認されて以降、4月10日までに計10,794人の感染を確認
- ・ 3月以降は、3月3,017人、4月は10日までに1,287人の感染を確認

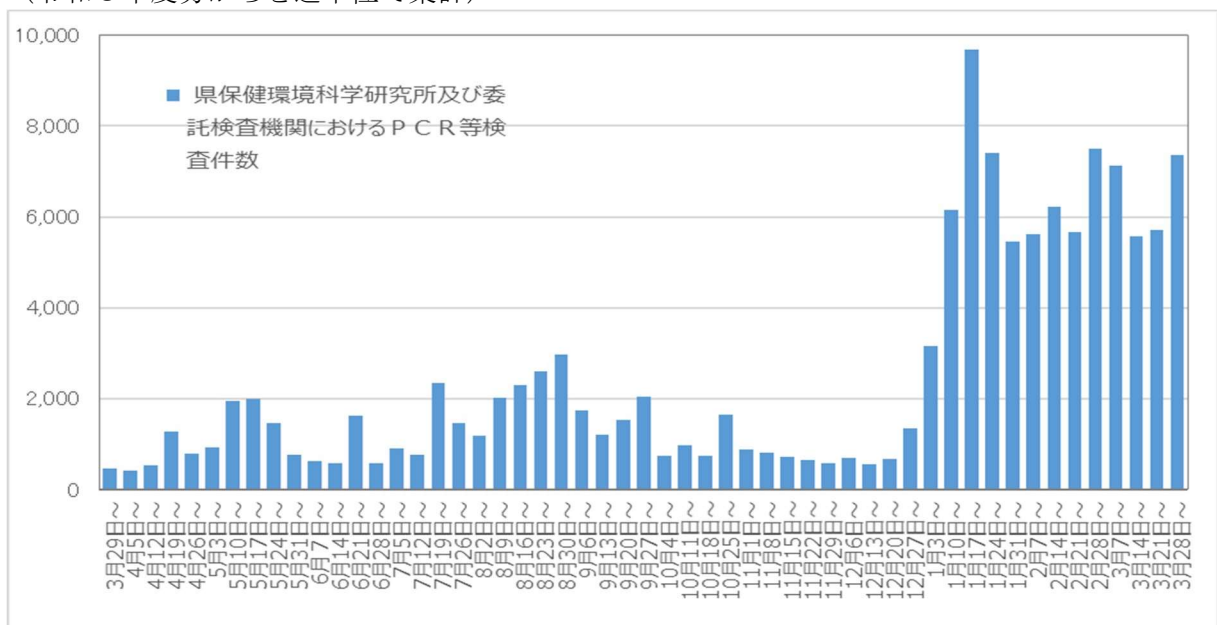
(1) 陽性患者の発生状況（4月10日まで）

（令和3年度分からを週単位で集計）



(2) PCR等検査の実施状況 3月第5週末時点）

（令和3年度分からを週単位で集計）



2. 医療提供体制

(1) 病床の確保・使用状況（4月10日時点）

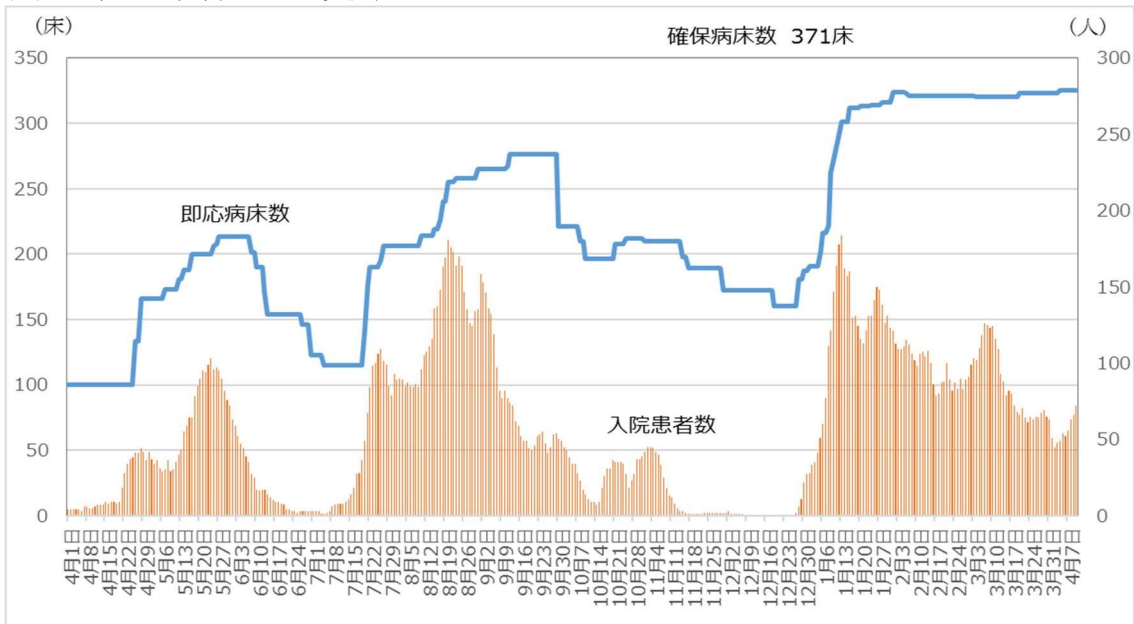
県内確保 病床数 (A)	即応病床 (B)	入院患者数 (C)	病床使用率	
			確保病床 (C/A)	即応病床 (C/B)
371床	325床	72人	19.4%	22.2%

宿泊療養者 38名 自宅療養者 958名 入院等調整済 123名 入院等調整中 71名
(入院患者数症状別内訳)

重症者 0名 中等症者 10名 軽症者 44名 無症状者 11名

※症状別内訳は症状確認中の場合もあるため、入院患者数と一致しない場合がある

(令和3年4月以降の日別状況)



(2) 軽症者等の宿泊療養

- 患者の増加に備え、軽症者や無症状者の療養のための宿泊施設として133室を確保

しまね宿泊療養施設（プレハブ）（松江市・80室）

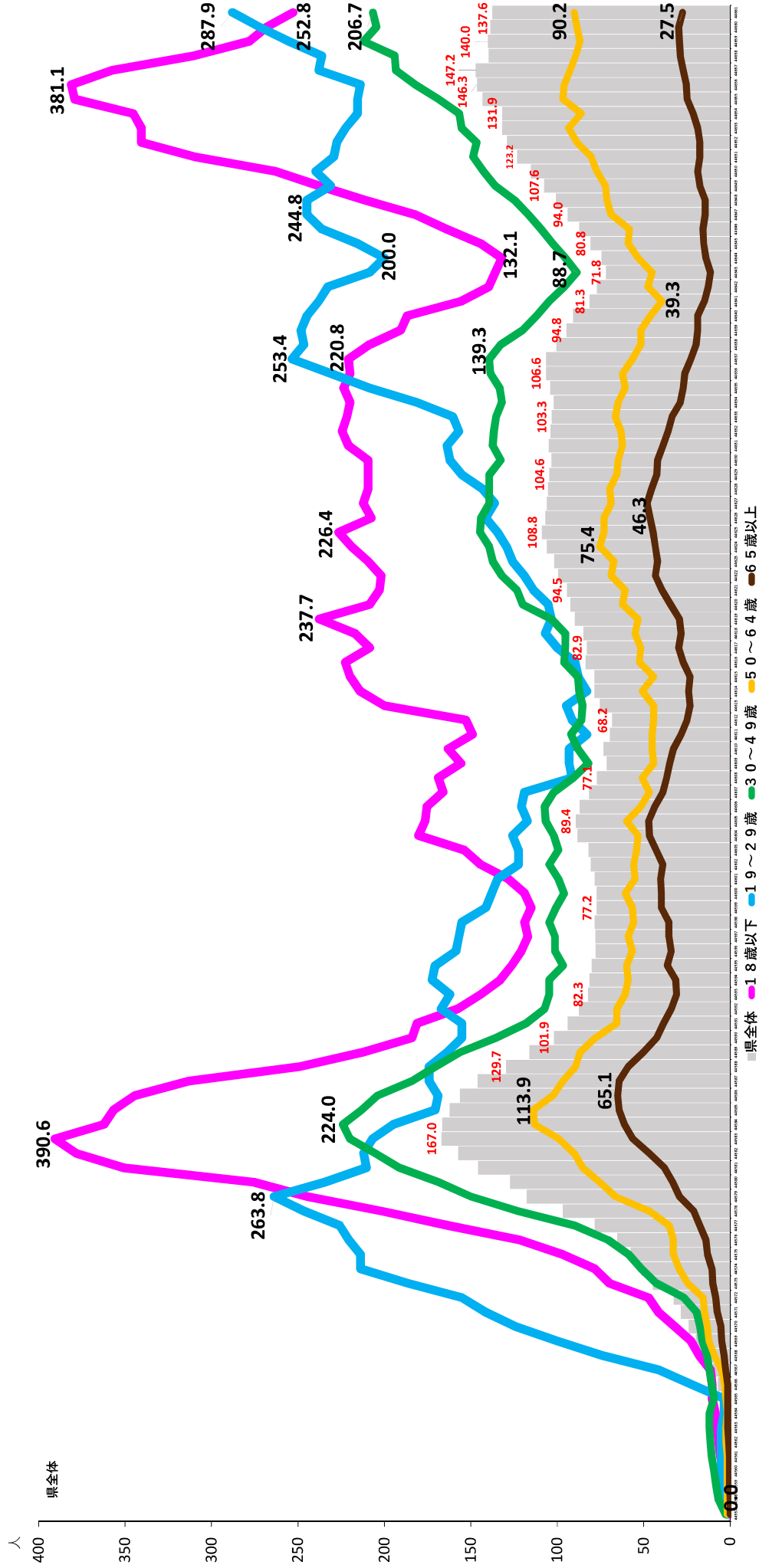
島根県立青少年の家「サン・レイク」（出雲市・33室）

島根県立少年自然の家（江津市・20室）

(3) 感染急拡大に備えた医療提供体制

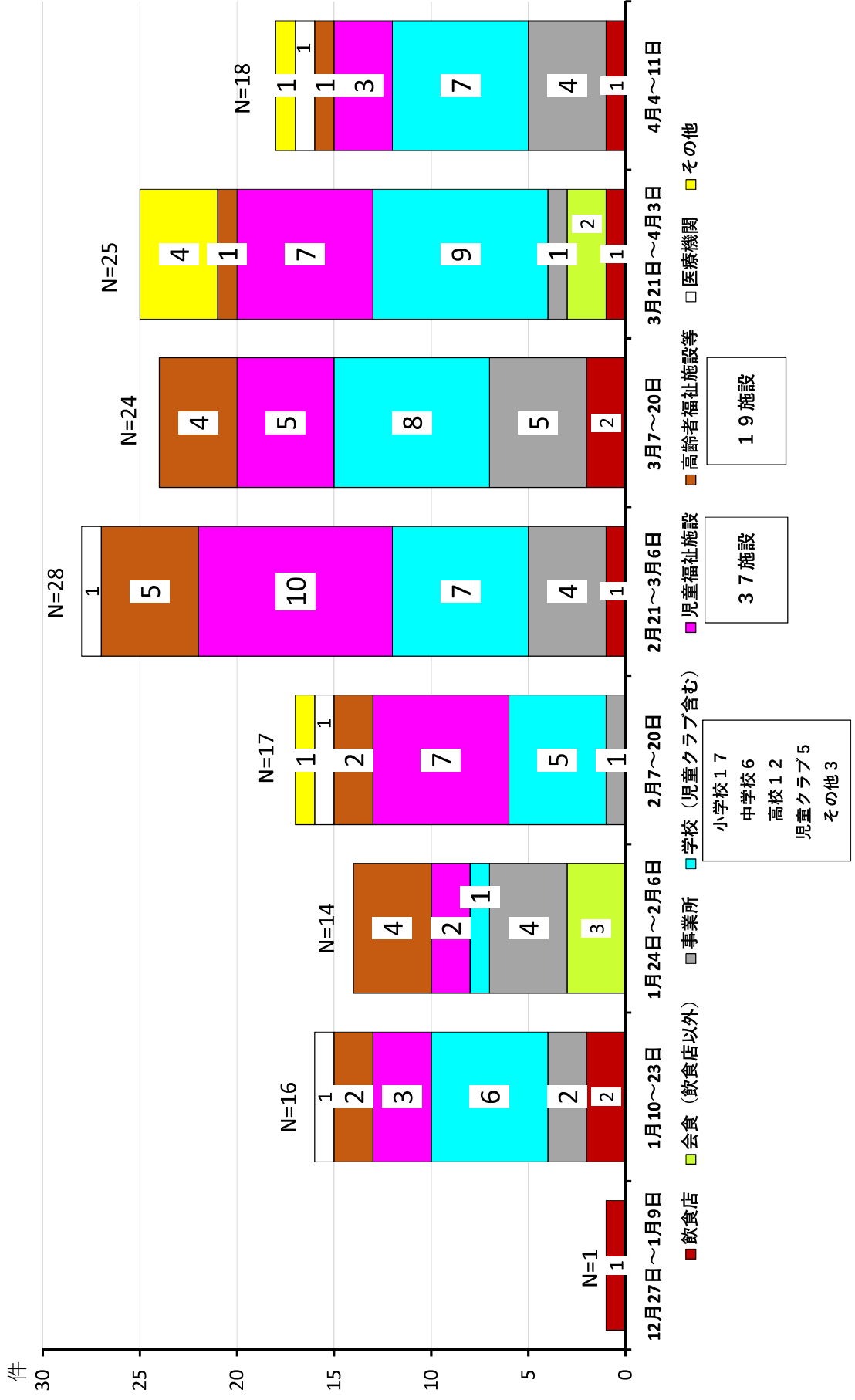
- 1月以降の感染拡大の状況や病床の稼働状況を踏まえ、入院は、中等症以上、重症化リスクがある方を優先
 - 保健所スクリーニングチェックを用いたチェックと療養環境の調査を行い、広域入院調整本部の確認・助言を受け、療養先を決定
 - 中等症以上、重症化リスクのある方は入院
 - 入院の必要性が低い場合は、宿泊療養、自宅療養

年代別の直近一週間感染者数（対人口10万人）推移



第6波のクラスター件数（種別毎）

総計 143 件



37施設
19施設

小学校 17
中学校 6
高校 12
児童クラブ 5
その他 3

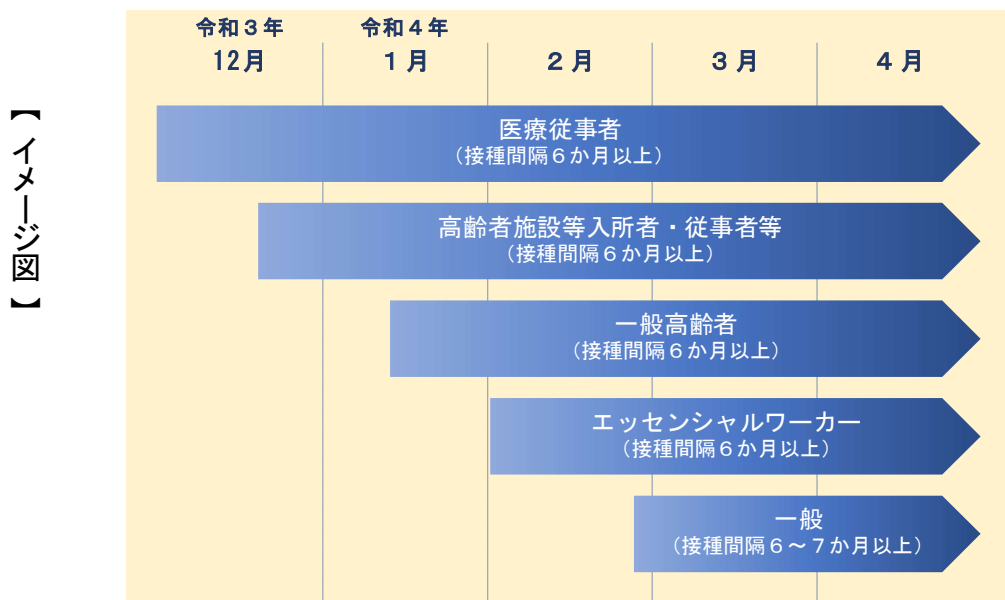
新型コロナウイルスワクチンの接種の状況

1 追加（3回目）接種

- ・感染拡大防止及び重症化予防の観点から、追加（3回目）接種を実施

(1) 対象者

- ・2回目接種の完了から6～7か月以上経過した12歳以上の方
※12～17歳の方については3月25日から対象者に追加
- ・オミクロン株の感染拡大を踏まえ、可能な限り接種間隔を前倒して実施
- ・医療従事者、高齢者施設等入所者・従事者等、一般高齢者に加え、地域におけるエッセンシャルワーカー（保育士、障害者福祉施設職員、教職員等）について接種間隔を前倒し



(2) 実施期間

- ・令和3年12月1日から令和4年9月30日まで

(3) 使用するワクチン

- ・ファイザー社ワクチン、武田／モデルナ社ワクチン
※追加接種では、1・2回目と異なるワクチンでの接種（交互接種）となる場合もある

2 小児（5～11歳）への接種について

- ・小児用に使用するワクチンは、ファイザー社ワクチン（1/21 薬事承認）
※12歳以上用のワクチンとは別種類のワクチンとして承認
- ・1回0.2m¹（分量は12歳以上用の3分の1）を合計2回、3週間の間隔で筋肉内に接種
- ・3月から接種を実施
- ・現時点では努力義務の規定は適用されない

3 県内のワクチン接種の状況

- ・ 1・2・3回目の接種実績については以下のとおり
- ・ 追加接種に併せ、1・2回目接種も引き続き実施

【令和4年4月10日時点の島根県及び全国のワクチン接種数・率】

	1回目 (人)	接種率	2回目 (人)	接種率	3回目 (人)	接種率
島根県	551,237	81.9% (85.1%)	545,527	81.1% (84.2%)	311,283	46.3% (51.2%)
全国	101,935,765	80.5% (83.5%)	100,768,034	79.6% (82.6%)	57,485,352	45.4% (50.2%)

※医療従事者等、高齢者施設従事者の接種実績はワクチン接種円滑化システム（V-SYS）、それ以外はワクチン接種記録システム（VRS）に基づく実績

※接種率の分母となる対象人口は令和3年1月1日住民基本台帳年齢階級別人口を利用

※括弧内の接種率は、分母となる人口を、接種の対象である5歳以上（3回目は12歳以上）の人口を推計して計算したもの

【令和4年4月10日時点の島根県内の年代別ワクチン接種率】

	5-11歳	12-19歳	20-29歳	30-39歳	40-49歳	50-59歳	60歳以上
1回目	11%	81%	84%	82%	86%	90%	94%
2回目	5%	80%	83%	82%	85%	90%	93%
3回目	0%	6%	24%	25%	31%	42%	80%

- ・ アストラゼネカ社（AZ）ワクチンについて、県立中央病院を接種会場として接種を実施
 ※対象者：ファイザー社ワクチン・モデルナ社ワクチンを接種できない者、海外でAZワクチンを1回接種済みの者