



や と 八戸ダムだより

だい ごう
第14号
ねん がつ
2011年11月
はまだけんどせいびじむしょ
浜田県土整備事務所
や と かんりしよ
八戸ダム管理所

～10月1日から非洪水期に入りました～

日頃からダム管理にご協力いただきありがとうございます。ダムが造られてから、35回目の秋を迎え、日に日に秋が深まり、紅葉の色づくシーズンとなりました。



げんざい しゅうへんじょうきょう
現在のダム周辺状況

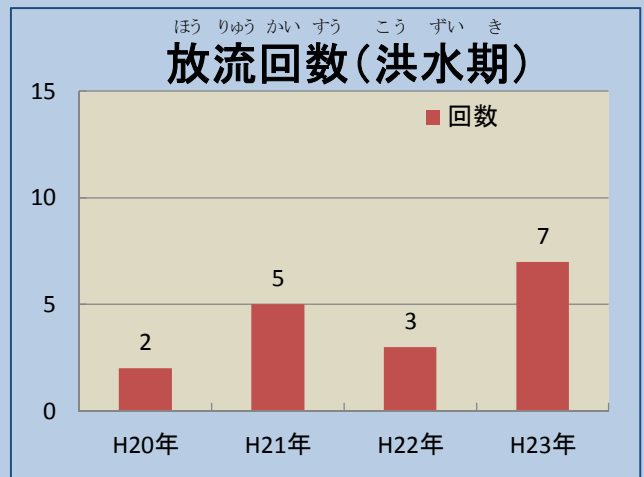
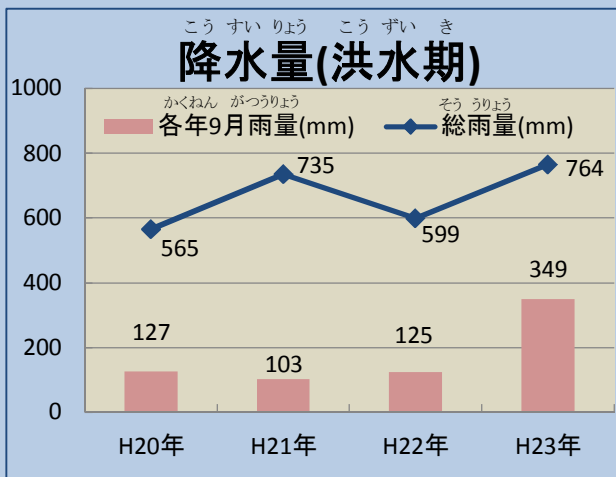
八戸ダムでは、6月16日～9月30日の洪水期が終了し、10月から非洪水期(10月1日～翌年6月15日)に入りました。洪水期には、梅雨や台風による大雨に備えてダムの水位を下げていましたが、非洪水期ではまとまった雨が降ることが少なくなることから、ゆっくりとダムの水位を上げていき、翌年の3月～4月頃には1年間で最も水位が高くなります。



げんざい しゅうへんじょうきょう
現在のダム周辺状況

～今年の洪水期をふいかえって～

今年の洪水期(6/16～9/30)は、6月に1回、7月に2回、8月に2回、9月に2回の計7回の放流を行いました。洪水期の総雨量と放流回数、過去3年のデータと比べると、最も多い数値となりました。特に今年の9月は、台風が2回接近したこともあり、雨の多い月となりました。



広報活動の紹介

～説明会～

○7月29日に桜江地区の自治会長さんを対象にダムの概要や維持管理状況、警報活動について説明会を行いました。ダム放流時の警戒体制について、理解を深めていただきました。



説明会状況

県立大学生行政体験実習の紹介

○9月29日に島根県立大学生をダムに迎え、ダムの仕組みや操作室内の機器、ゲート等を実際に見ていただき、ダムの維持管理について学んでいただきました。



ダム操作室の見学



ダム内部の見学



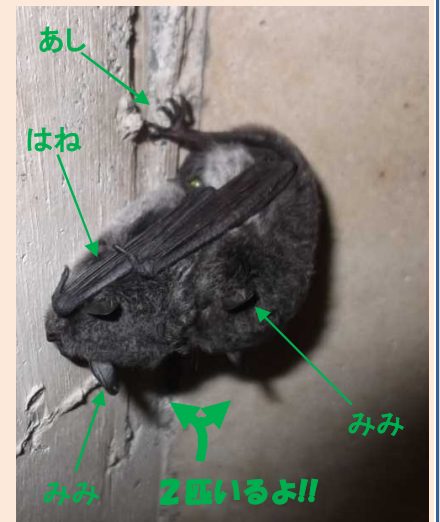
ダム上部からの見学

クイズ

問題：右の写真は何という生き物でしょうか？

答え：ダムに住みついたコウモリが寝ているところでした。

ダムの中は、一年中気温が一定で、外敵もいなく、そろそろ冬眠をするコウモリが、体を寄せ合い気持ちよさそうに寝ていました。



編集後記

八戸ダムだより第14号を発行しました。今後もダムの概要や役割などについて、より一層理解を深めていただきたく、作成をしていきます。

本誌に関するご意見・ご要望などありましたら、お気軽にお問い合わせください。

八戸ダム管理所

TEL : (0855) 92-1361
FAX : (0855) 92-0907