

しまねの河川と海岸だより

(2023年)

令和5年9月号



発行：島根県土木部河川課

〔目次〕

- | | |
|----------------------------------|-----------------------|
| ◆ 第1回 斐伊川水系中海支川域川づくり検討委員会を開催しました | 河川課企画調査係 |
| ◆ 気候変動を踏まえた海岸保全基本計画の改定に向けて | 農村整備課、水産課、河川課、港湾空港課 |
| ◆ 寄せ石の効果について | 河川課企画調査係
雲南県土整備事務所 |
| ◆ 排水機場の緊急対応で排水ポンプ車が出動しました。 | 河川課防災係 |
| ◆ 「田んぼダム」キャラバン in しまね 開催 | 農地整備課水利係
河川課企画調査係 |
| ◆ みんなで守り育てるしまねの道と川の愛護活動表彰 | 河川課管理係 |



第1回 斐伊川水系中海支川域川づくり検討委員会 を開催しました

河川課企画調査係

1. 斐伊川水系中海支川域の概要

斐伊川水系中海支川域は、飯梨川をはじめ中海に流入する 55 の県管理河川から構成され、総流域面積は 471 km²、幹川流路延長は約 240 km あり、関係市は松江市と安来市の 2 市です。

2. 斐伊川水系中海支川域河川整備計画の変更

斐伊川水系中海支川域では、平成 18 年（2006 年）5 月 31 日に河川整備計画を策定していますが、近年の大雨により浸水被害が発生している河川や、整備が完了した河川があるため、河川整備計画の見直しを行います。

当初（平成 18 年 5 月 31 日策定）

対象期間：概ね 30 年

整備内容：河道改修（4 河川）

飯梨川（下流工区、上流工区）、
よしだがわ きどがわ たよりがわ
吉田川、木戸川、田頼川

計画の見直し

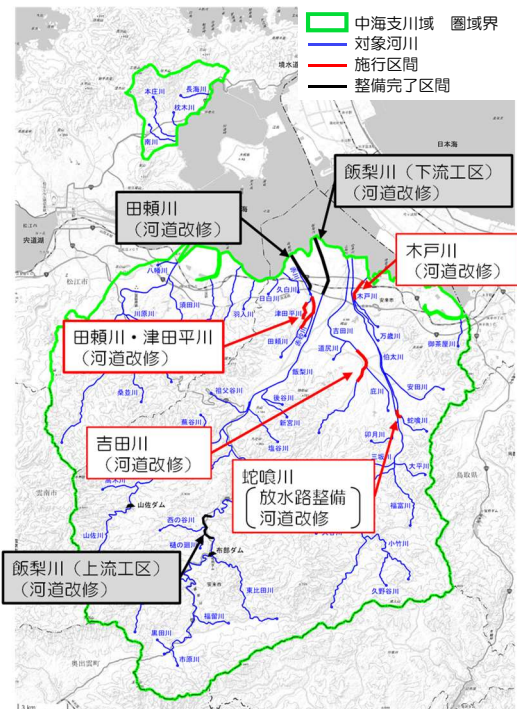
- ・近年の大雨により浸水被害が発生（平成 23 年（2011 年）9 月、令和 3 年（2021 年）7 月など）
- ・飯梨川及び田頼川の河川整備が完了

第 1 回変更（今回）

対象期間：概ね 30 年

整備内容：河道改修（5 河川）

吉田川（施行区間の延伸）、木戸川、
つだひらがわ じゃばみがわ
田頼川・津田平川（新規）¹⁾、蛇喰川（新規）



近年の大雨による浸水被害



吉田川（平成 23 年 9 月）



蛇喰川（平成 23 年 9 月）



木戸川（令和 3 年 7 月）



田頼川（令和 3 年 7 月）

¹⁾ 当初計画の上流を新たに施行区間に位置付けます。

3. 斐伊川水系中海支川域川づくり検討委員会

斐伊川水系中流支川域河川整備計画を変更するため、令和5年(2023年)9月11日(月)に「斐伊川水系中海支川域川づくり検討委員会」を開催し、河川整備計画(素案)及び住民意見の聴取方法について審議しました。

検討委員の方々からは、各河川の整備内容や、より分かりやすいアンケートとするために見直すべき点など、様々な意見がでました。



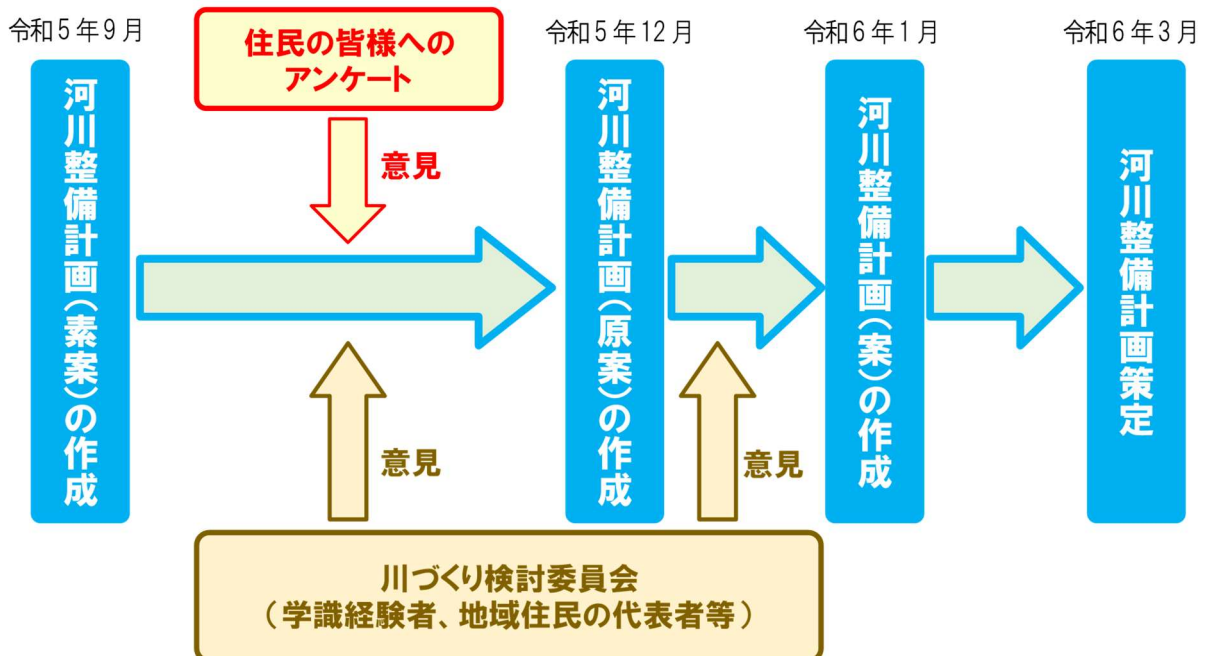
委員会の様子



現地視察(木戸川)

4. 今後のスケジュール

委員会でもいただいた意見や、今後実施するアンケートの結果を踏まえて、河川整備計画(原案)を作成します。次回の委員会は令和5年12月の開催を予定しています。



河川整備計画の内容や川づくり検討委員会の開催状況を河川課 Web サイトで公開しています。以下の URL または右の QR コードからご覧ください。

<https://www.pref.shimane.lg.jp/infra/river/kasen/hoshin/hiikawasuikeinakaumishiseniki/>



気候変動を踏まえた海岸保全基本計画の改定に向けて

農村整備課、水産課、河川課、港湾空港課

令和5年（2023年）9月6日（水）に島根県海岸保全気候変動検討委員会（第1回）を実施しました。

島根県の海岸線は、総延長約1,026 kmあります。日本海の波浪や侵食による被害から守るために、島根沿岸と隠岐沿岸に分けて「海岸保全基本計画」を策定しています。防災のみならず、快適でうるおいのある海岸環境の創出などについて計画に盛り込んでいます。



この海岸保全基本計画については、気候変動による影響を適切に見込んだ計画へ見直す動きが全国的に始まっており、当県でも海岸を所管している4課（農村整備課、水産課、河川課、港湾空港課）で協力し、検討を始めました。

そこで、第1回目となる「島根県海岸保全気候変動検討委員会」を、島根県庁本庁舎で実施しました。松江工業高等専門学校の河原囑託教授、京都大学の森教授、鳥取大学の黒岩教授にお越しいただき、今後の検討方針について審議していただきました。



詳細については、河川課 Web サイトをご覧ください²⁾。

https://www1.pref.shimane.lg.jp/infra/river/kasen/keikaku/coastal_master_plan_with_climate_change.html



◆9月6日実施（島根県庁 604・605 会議室）

分野	所属	氏名	備考
土質工学	松江工業高等専門学校	かわはら 河原 庄一郎	
海岸防災/ 気候変動影響評価	京都大学防災研究所	もり 森 のぶと 信人	
海岸工学	鳥取大学工学部	くろいわ 黒岩 まさみつ 正光	
気象	気象庁松江地方气象台	よしまつ 吉松 かずよし 和義	欠席
環境保全	島根県気候変動 適応センター	ふじはら 藤原 あつお 敦夫	

☆気候変動と海岸保全

令和2年（2020年）に「気候変動を踏まえた海岸保全のあり方」提言が国土交通大臣及び農林水産大臣に提出され、これを踏まえて同年に海岸保全基本方針が国により変更されました。

また、気候変動に関する政府間パネル（IPCC）による第5次評価報告書（2013）では、気候システムの温暖化には疑う余地がなく、世界平均海面水位は上昇が続くであろうことなどが報告されています。

島根県の海岸保全についても、気候変動の影響について検討を始めました。



²⁾ 会議資料については、準備が整い次第掲載します。

寄せ石の効果について

河川課企画調査係
雲南県土整備事務所災害工務課

雲南県土整備事務所では、河川災害復旧工事において、現地に大きめの石が存在する場合は、施工後護岸に「寄せ石」として利用に取り組んでいます。

「寄せ石」を行うことによって、空隙の形成や早期の水際植生を図るようにしています。



3災288号（吉田川）



令和4年（2022年）完成・令和5年（2023年）8月撮影



3災255号（三刀屋川）

対象箇所

- ・川幅が小さく急流な河川を除く全ての箇所
- ・工事範囲に、増水時に流されない程度の大きな石が存在する箇所

寄せ石の方法

大きな石をよけて保管しておく



護岸を施工

護岸の前に大きな石を配置する



寄せ石を施工した現場では、早期に植生が確認されました！

排水機場の緊急対応で排水ポンプ車が出動しました。

河川課防災係

令和5年(2023年)8月7日(月)に平田船川排水機場(出雲市灘分町)で油漏れが生じ、固定式ポンプの稼動が困難になり、論田川及び山王川が排水できなくなったため、雲南県土整備事務所所有の排水ポンプ車を出動させました。

排水ポンプ車の特徴として、固定式ポンプと比べて、機動性があり、市町村などからの要請により様々な地域に対しても浸水・冠水被害対策の支援が可能です。今回の出動は排水ポンプ車の機動性を生かし、現場へ急行し、平田船川排水機場故障の緊急対応として活躍したため、河川の氾濫を防ぐことができました。

■排水ポンプの設置状況(令和5年8月9日)



■水害リスクの高い現場で活躍するプロフェッショナル ～株式会社 都間土建～

(株)都間土建は災害協定に基づき、毎年の排水ポンプ車操作を受託されています。平成22年(2010年)度以降14年間、水害リスクの高い現場で排水ポンプを設置・運転し、内水被害などの災害を未然に防ぐ対策にご協力いただいております。

今回は不慣れな現場でのポンプ設置でしたが、熟練の技術によりわずか60分で設置作業が完了しました。



■河川の水位やカメラ画像は、以下のWebサイトで閲覧できます。

『島根県水防情報』

PC版 <https://www.suibou-shimane.jp/pc>

スマホ版 <https://www.suibou-shimane.jp/s>



スマートフォン版
QRコード

「田んぼダム」キャラバン in しまね 開催

農地整備課水利係
河川課企画調査係

「田んぼダム」キャラバン in しまね について

令和5年(2023年)8月29日(火)に「田んぼダム」キャラバン in しまねが開催されました。このキャラバンは、農業農村関係、河川関係、多面的機能支払交付金関係の国、県、市町村の担当職員を対象に、「流域治水」と「田んぼダム」の理解を深めるために実施したもので、当日は、オンライン参加も含め、100名を超える関係者が参加しました。

キャラバンでは、島根県河川課より流域治水の概要を、農林水産省より「田んぼダム」の概要を説明いただきました。また、先進地での取組みとして、鳥取県から実証実験や取組事例について紹介をいただきました。

意見交換会では、参加者から、「どこで、どのくらい『田んぼダム』を取り組めば効果があるのか」や、「田んぼダム」を取り組む際の支援制度などについての質疑があり、活発な意見交換が行われました。



河川課からの説明

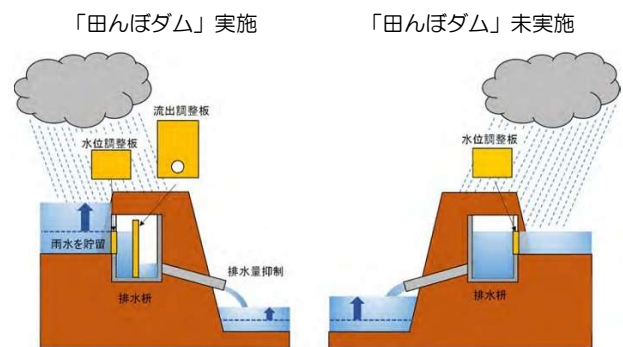


意見交換の様子

「田んぼダム」とは

「田んぼダム」は、流域治水への取組み(流域治水プロジェクト)の一環として行われている取組みで、田んぼの排水口に小さな穴の開いた調整板などの簡単な器具を取り付けて、田んぼに降った雨を時間をかけてゆっくりと排水することで、流出量のピーク(最大流出量)を抑制できます。

田んぼからのピーク流出量を抑えることで、排水路や河川の水位上昇を抑制し、周辺の農地・集落の浸水被害リスクの低減に繋がります。



田んぼダムの仕組み

島根県内の「田んぼダム」の取組みについて

島根県の「田んぼダム」の取組は、主に多面的機能支払交付金を活用している地域において実施されており、現在、4市町の6地域で実施されています。



調整板設置状況(奥出雲町 三沢地区)

みんなで守り育てるしまねの道と川の愛護活動表彰

～河川・砂防部門から3団体が表彰されました♪～

河川課管理係

令和5年(2023年)8月18日(金)、県庁講堂において、『みんなで守り育てるしまねの道と川の愛護活動表彰』の表彰式が行われました。

この表彰は、地域の道路・河川・海岸・公園などの公共土木施設をきれいにし、大切にすることを育てるとともに、愛護活動の更なる活性化を図るため、公共土木施設における愛護活動に功績のあった個人又は団体を表彰する制度です。

今年度は18団体が受賞されました。そのうち河川・砂防部門からは、3団体が表彰されたのでご紹介します。

【河川・砂防部門】

団体名	所在地	活動箇所	活動内容
新町地域振興会	安来市	伯太川	清掃・草刈
万場二組	飯南町	角井川	草刈
久代自治会	浜田市	久代川	清掃・草刈・植栽管理・用水路清掃

表彰式の様子

⇐新町地域振興会さま 万場二組さま⇐

※記念撮影時のみマスクを外しています
※久代自治会さまは表彰式欠席



おめでとうございます!



今回受賞された団体の皆様には、地域の河川海岸環境の維持という大きな役割を担っていただいています。また、草刈・清掃活動以外にも植栽管理など、美しい河川環境の維持に貢献していらっしゃいます。

草刈・清掃等の活動は決して楽なものではありませんが、長年にわたり地域のためにと活動されています。今回表彰された団体の皆様以外にも、県内には多くの皆様が愛護活動に携わっていらっしゃいます。日頃から愛護活動にご参加されているすべての皆様に感謝いたします。

島根県では、『ハートフルしまね』（島根県公共土木施設愛護ボランティア支援制度）という制度を設け、活動時の傷害保険適用や消耗品等に使用するための交付金支給など、愛護活動される方々の支援をしています。愛護活動を行っている団体で『ハートフルしまね』に未登録でしたら、是非、登録のうえ安心して活動していただければと思います。

※表彰式の様子は、島根県 Web サイトに掲載しておりますのでご覧ください。

<https://www.pref.shimane.lg.jp/admin/pref/hyoushou/doboku/R5hyousyou.html>



【編集後記】 河川課 企画調査係 福島

今月号は、河川整備や海岸保全に関する委員会の記事、流域治水の取り組みの一つである「田んぼダム」キャラバンの記事、川の愛護活動表彰の記事など様々な話題について紹介させていただきました。

個人的に面白い取り組みだと感じたのが、「寄石の効果」についての記事です。令和3年（2021年）度は雲南県土整備事務所管内で県・市町を含めて、428箇所河川災害が発生しています。これほど被災箇所が多いと復旧工事に時間と手間を要し、今回のような配慮を怠りがちになります。ちょっとした工夫ですが、今後、どのように河川が復旧するか楽しみです。

島根県河川課では、今後も引き続き、河川・海岸に関する話題を提供したいと思います。バックナンバーは河川課 Web サイトにも掲載していますのでご覧ください。

また、出前講座には以下の Web サイトから申し込みますのでこちらもご利用ください。

編集者 島根県土木部河川課企画調査係

TEL : 0852-22-5647 FAX : 0852-22-5681 mail : kasen@pref.shimane.lg.jp



河川課 トップページ

<https://www.pref.shimane.lg.jp/kasen/>

河川課 しまねの河川と海岸だより Web サイト

<https://www.pref.shimane.lg.jp/infra/river/kasen/tayori/>



「しまね出前講座」申し込み Web サイト

<https://www.pref.shimane.lg.jp/admin/seisaku/keikaku/demae/>

島根県水防情報システム：川の水位・雨量情報や監視カメラが見られます。

PC版 URL : <https://www.suibou-shimane.jp/pc>

スマホ URL : <https://www.suibou-shimane.jp/s>

携帯版 URL : <https://www.suibou-shimane.jp/m>



川の水位情報（危機管理型水位計）：洪水時の川の水位が見られます。

PC・スマホ共通 URL : <https://k.river.go.jp/>



建設業の魅力を Facebook、X (Twitter)、Instagram で発信しています。

「建設業魅力発信しまね」公式 SNS

