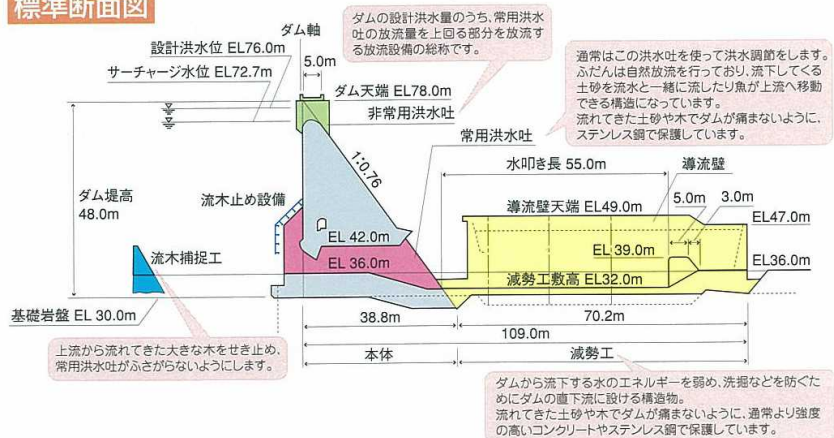
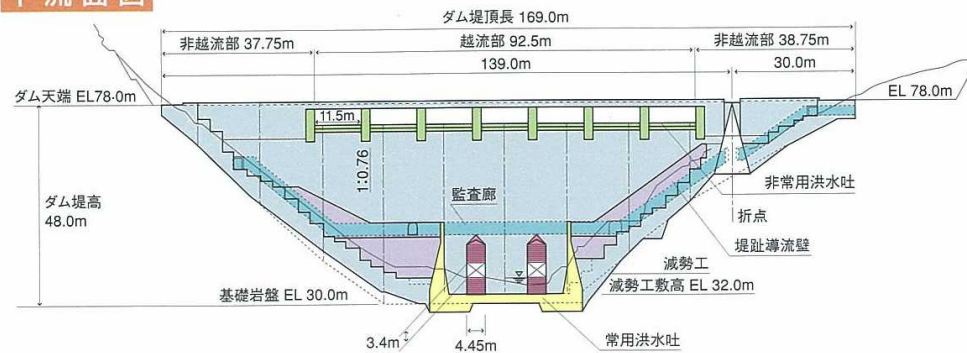


# 島根県 益田川ダム（治水専用ダム）

標準断面図



下流面図

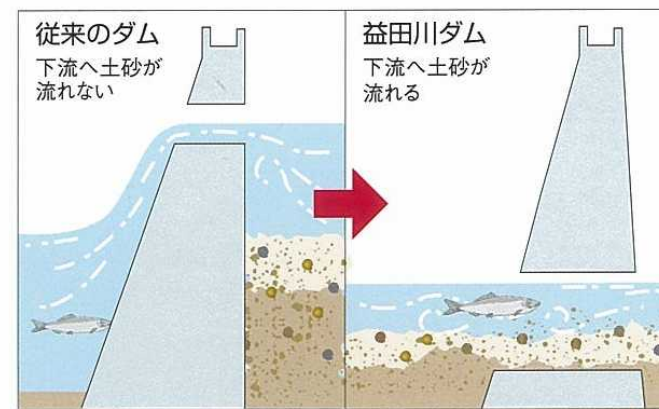
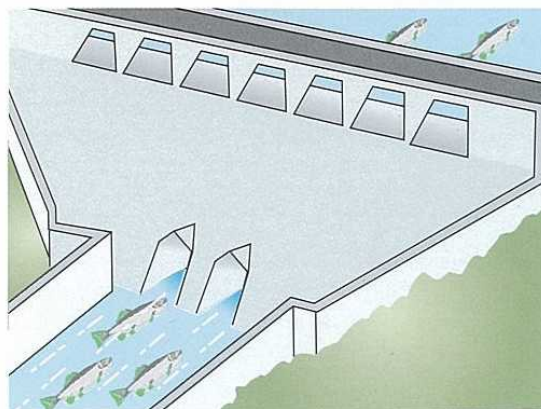


## ダム諸元

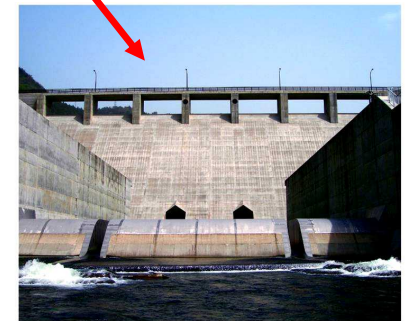
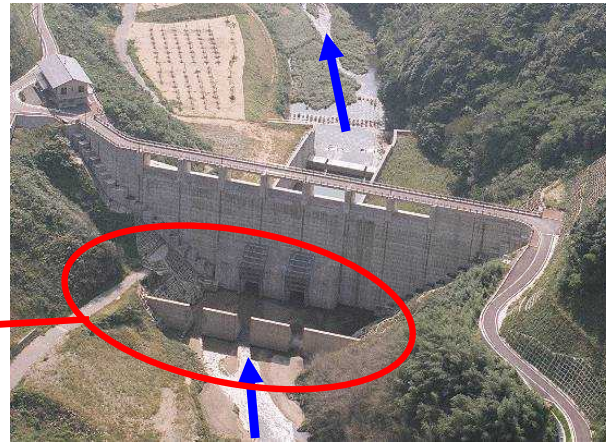
ダム名		益田川ダム	
ダ	河川名	2級河川益田川水系益田川	
	位置	島根県益田市久々茂町地先	
ム	型式	重力式コンクリートダム	
	堤高	48.0m	
	堤頂長	169.0m	
	堤体積	106,400m <sup>3</sup>	
	非越流部標高	EL 77.0m	
	集水面積	87.6km <sup>2</sup>	
	湛水面積	0.54km <sup>2</sup>	
	貯	総貯水容量	6,750,000m <sup>3</sup>
		有効貯水容量	6,500,000m <sup>3</sup>
	水	堆砂容量	250,000m <sup>3</sup>
常時満水位		-	
池	サーチャージ水位	EL 72.7m	
	設計洪水水位	EL 76.0m	
放	常用洪水吐	オリフィスによる自然調節 高さ3.4m×幅4.45m×2門	
	非常用洪水吐	クレスト自由越流 高さ3.3m×幅11.5m×7門	
備	計画高水流量	950m <sup>3</sup> /s	
	ダム設計洪水流量	1,580m <sup>3</sup> /s	

## ダムの構造

益田川ダムの大きな特徴は、常用洪水吐（ゲートなし、2孔）を河床部に設置したことです。そのため、平常時は貯水池に貯水せず流下してくる土砂を流水と一緒に下流に排砂し、また、益田川に生息する魚類がダム上流に遡上することが可能な構造となっています。



# 島根県 益田川ダム (治水専用ダム)



平成18年7月2日 梅雨前線による洪水時の状況  
写真時のダム流入量約100m<sup>3</sup>/s程度 (= 放流量)



【ダム上流側 常用洪水吐】



【ダム下流側 減勢工】