

港から広がる隠岐の未来

# みなとニュース

●西郷港港湾改修事業に関する情報をお伝えします

2006.8

第4号

(発行)  
島根県隠岐支庁農土整備局

## 昨年度から海の中で本格的な工事を進めています



(平成17年11月撮影)

西郷港では、大型船舶への対応、耐震強化型岸壁の整備、埠頭用地の確保を目的に平成11年度より「西郷港港湾改修事業」を進め、現岸壁の位置より沖側へ35m前出した新たな岸壁を計画しています。

昨年度から本格的な岸壁工事に着手し、海底の軟弱な地盤を強固な地盤に改良するための工事を進めています。今年度も引き続き地盤改良工事を行う予定です。

本号では、昨年度行った海の中の工事の様子や、今後の予定等をお知らせします。

### お詫び

海底の地盤改良工事を進めておりますが、予測していた以上に強固な箇所があったため、工事の振動によって近隣の皆様にご迷惑をお掛けしましたことを深くお詫び申し上げます。

今後、このようなご迷惑をお掛けしないよう努めてまいりますので、引き続き事業に対するご理解・ご協力を賜りますようお願い申し上げます。

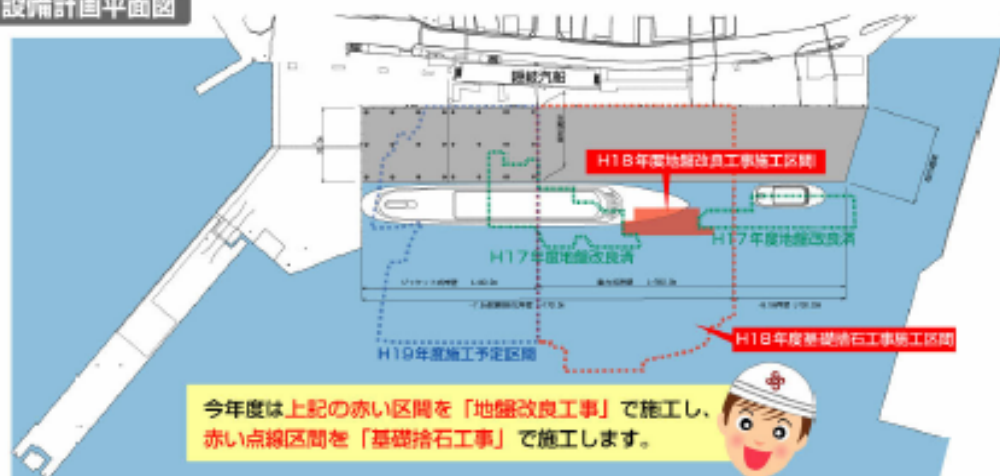
# 今年度は地盤改良と基礎捨石工事を行います

今年度、海底の地盤を強固な地盤に改良し、  
一部本岸壁の基礎捨石を施工します。

軟弱な地盤のままでは岸壁を築造すると、地盤沈下や地震時の液状化によって岸壁が破損する原因となります。そこで、軟弱な地盤を強固な地盤に改良する工事を進めてきたところ、改良する粘性土層の上に破砕岩が存在しており、当初予定していた地盤改良では施工が不可能な区間がありました。今年度は、その区間の破砕岩を取り除いて、その下の軟弱な粘性土層を強固な地盤に改良します。

今年度、地盤改良を完了し、本岸壁の基礎捨石工事に着手します。

設備計画平面図



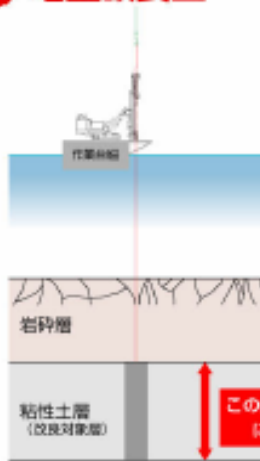
工事計画(全体)

	H11年度	12年度	13年度	14年度	15年度	16年度	17年度	18年度	19年度	20年度	21年度	H20年代半ば
船首尾岸壁		計画	施工									
浮体式岸壁			計画	施工								
本岸壁					計画	地盤改良	基礎捨石・岸壁製作・着付					



今年度(H18年度)

## 1 地盤改良工



ボーリングマシンで粘性土層まで削り進め、粘性土層にセメントを混ぜて固めることで、強固な地盤に改良します。

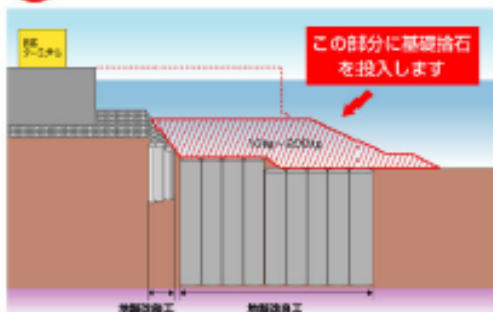


この工法でφ1800mm、L=13.3mの改良体を46本施工します。

### 今年度のスケジュール

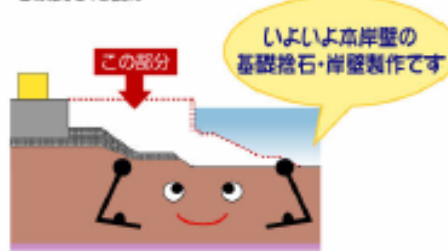
H18.9月	10月	11月	12月	H19.1月	2月	3月
準備工	地盤改良工	地盤改良工	地盤改良工	基礎捨石工	基礎捨石工	基礎捨石工

## 2 基礎捨石工



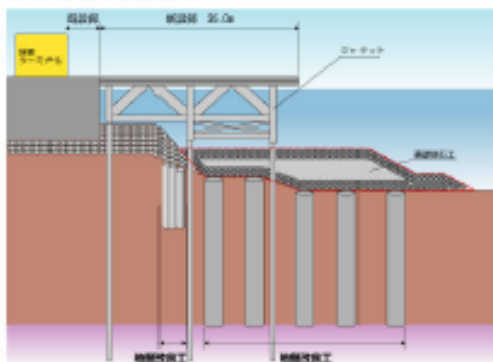
### 強固な地盤に改良した後(H19年度~)

平成16~18年度において、地盤改良工で軟弱な地盤を改良した後は…



### 本岸壁の横断面

#### ジャケット式岸壁



#### 重力式岸壁

