

土木部門  
道路



事務所名 松江市土整備事務所  
 工事名 国道432号 大庭バイパス1 改築工事  
 施工業者 松江土建(株)

工事概要 施工延長 L=165m  
 上段グラウンドアンカー工 N=17基  
 下段グラウンドアンカー工 N=56基  
 抑止杭工 N=22本  
 箱型擁壁工 L=67m  
 排水構造物工 L=540m  
 舗装工(車道) A=2,140m<sup>2</sup>  
 電線共同溝工 L=145.3m

土木部門  
道路



事務所名 松江市土整備事務所  
 工事名 国道432号 古志原工区 改築工事  
 第10期  
 施工業者 (株)真幸土木

工事概要 施工延長 L=160.0m  
 電線共同溝工 L=118.1m  
 路床置換工 V=710m<sup>3</sup>  
 カルバート工 L=10m  
 側溝工 L=269m  
 車道舗装(基層) A=1180m<sup>2</sup>  
 車道舗装(表層) A=866m<sup>2</sup>  
 歩道舗装 A=366m<sup>2</sup>

土木部門  
道路



事務所名	松江県土整備事務所	工事概要	トンネル名称 : (仮称) 島田トンネル
工事名	安来インター線 島田2工区 島田トンネル工事		工事延長 : 227m (うちトンネル延長194m)
施工業者	カナツ・都間JV		幅員 : 9m (0.75+0.5+3.25×2+0.5+0.75)
			内空断面積 : 50.1m <sup>2</sup>
			掘削工法 : NATM (発破掘削)

土木部門  
道路



事務所名	松江県土整備事務所	工事概要	施工延長 L=32m
工事名	国道314号 母衣町~南田町工区 甲部橋歩道橋工事		橋梁上部工 N=1橋 (橋長L=16.7m)
施工業者	一畑工業(株)		橋梁下部工 N=2基
			基礎工(鋼管杭) N=9本
			道路照明灯設置 N=1式

土木部門  
道路



事務所名 雲南県土整備事務所  
 工事名 国道314号 延命橋 橋梁耐震工事  
 第2期  
 施工業者 (有) 吉川工務店

工事概要 延命橋(橋長L=53.0m)  
 橋脚補強工(橋脚巻立工) N=1基(コ  
 ンクリートV=45m<sup>3</sup>)  
 橋脚梁補強 N=1基(コンクリート  
 V=41m<sup>3</sup>)  
 水平力分担構造 N=12基

土木部門  
道路



事務所名 雲南県土整備事務所  
 工事名 木次直江停車場線 里方三代工区 改  
 築工事 第2期  
 施工業者 (株) 常松土建

工事概要 施工延長 L= 251.3m  
 掘削工 V= 20m<sup>3</sup>  
 盛土工 V= 660m<sup>3</sup>  
 プレキャスト擁壁工 L= 26m  
 張出車道工 L= 70m  
 ブロック積工 A= 46m<sup>2</sup>  
 側溝工 L= 61m  
 下層路盤工 A= 184m<sup>2</sup>

土木部門  
道路



事務所名	雲南県土整備事務所	工事概要	施工延長 L=480m
工事名	出雲三刀屋線外 給下工区 舗装整備 工事		切削オーバーレイ A=3119m <sup>2</sup>
施工業者	平井建設(株)		

土木部門  
道路



事務所名	出雲県土整備事務所	工事概要	工事延長 L=95.0m
工事名	出雲三刀屋線(船津工区)防安交付金 (改築)工事 第4期		既設橋台撤去 N=1式
施工業者	大福工業(株)		ブロック積護岸工 A=128m <sup>2</sup>
			張ブロック工 A=64m <sup>2</sup>

土木部門  
道路



事務所名 出雲県土整備事務所  
 工事名 外園高松線 下横工区 改築工事  
 施工業者 (株)トガノ建設

工事概要 工事延長 L=140m  
 逆T式橋台工 N=2基  
 中掘鋼管杭工 N=20本  
 プレテン中空床版橋 N=1  
 L型擁壁工 L=124m  
 ブロック積護岸工 A=88m  
 下層路盤工 A=664m  
 水路工 L=140m

土木部門  
道路



事務所名 出雲県土整備事務所  
 工事名 国道431 園工区 災害防止防除工事  
 施工業者 (株)神田工業

工事概要 工事延長 L=175.7m  
 掘削工 V=470m<sup>3</sup>  
 法面吹付工(土系) A=1,940m<sup>2</sup>  
 鉄筋挿入工 N=84本  
 横ポーリング N=25本  
 仮設工 N=1式  
 表層工 A=409m<sup>2</sup>  
 側溝工 L=168m

土木部門  
道路



事務所名 出雲県土整備事務所  
工事名 十六島直江停車場線 西代橋 橋梁耐震工事 第3期  
施工業者 出雲土建（株）

工事概要 橋長 L=478.4m  
工事延長 L=116.7m  
床板補強工 A=433m<sup>2</sup>  
舗装工 A=684m<sup>2</sup>  
排水管設置 L=268m  
伸縮装置取替工 L=18.3m

土木部門  
道路



事務所名 県央県土整備事務所  
工事名 甲田作木線 日南川工区 橋梁上部工  
工事  
施工業者 極東興和（株）

工事概要 工事延長 L=22.3m  
橋梁上部工 L=22.3m  
(プレテンション方式PC単純中空床板橋)

土木部門  
道路



事務所名	県央県土整備事務所	工事概要	工事延長	L=520m
工事名	久利五十猛停車場線 鬼村工区 改築		上層路盤 (1CT) 工	A=4,000m <sup>2</sup>
	工事 第5期		アスファルト舗装工	A=4,704m <sup>2</sup>
施工業者	東幸建設 (株)		区画線工	L=1,656m
			防護柵工	L=138m
			取付道路工	L=23m

土木部門  
道路



事務所名	県央県土整備事務所	工事概要	工事延長	L=167.8m
工事名	仁摩邑南線外 川本工区 災害防除工事 その13		落石防護網	A=1,050m <sup>2</sup>
			落石防護柵	L=28m
施工業者	平成建設 (有)			

土木部門  
道路



事務所名 浜田県土整備事務所  
工事名 国道261号 桜江Ⅱ工区 改築工事  
施工業者 今井産業(株)

工事概要 施工延長 L=92m  
深層混合処理工(φ200) N=272本  
パーチカルドレン N=269本  
水平ドレン L=518m  
地下排水工 L=491m

土木部門  
道路



事務所名 浜田県土整備事務所  
工事名 黒沢安城浜田線 長見工区 長見トンネル工事  
施工業者 大畑建設・堀工務店特別共同企業体

工事概要 (仮称)長見トンネル  
工事延長: 122m (うちトンネル延長122m)  
幅員: 8.0m (0.75+0.5+2.75×2+0.5+0.75)  
内空面積: 44.7m<sup>2</sup>  
掘削工法: NATM (発破掘削)



土木部門  
道路



事務所名 益田県土整備事務所  
工事名 吉賀匹見線 笹山3工区 改築工事  
第17期  
施工業者 日新建設(株)

工事概要 施工延長 L=23.6m  
盛土工 V=600m<sup>3</sup>  
橋台工 N=1基 (H=8.5m)  
護岸工 A=107m<sup>2</sup>  
仮設工 N=1式

土木部門  
道路



事務所名 益田県土整備事務所  
工事名 青原停車場線 青原工区 改築工事  
第5期  
施工業者 昌和道路(株)

工事概要 (237号)  
工事延長 L=29.0m  
吹付法砕工 A=607m<sup>2</sup>  
高エネルギー吸収柵工 L=29.0m  
(道6)  
工事延長 L=11.1m  
吹付法砕工 A=114m<sup>2</sup>

土木部門  
道路



事務所名 隠岐支庁県土整備局  
工事名 西郷都万郡線 道路災害復旧工事 2  
          災第237号・道6  
施工業者 (有) 田島組

工事概要 工事延長 L=607m  
路床安定処理工 A=1120m<sup>2</sup>  
アスファルト舗装工 A=3982m<sup>2</sup>  
薄層カラー舗装工 A=511m<sup>2</sup>  
区画線工 L=2253m

土木部門  
河川



事務所名 松江県土整備事務所  
工事名 朝酌川 中川工区 河川改修工事 下流  
          工区  
施工業者 カナツ技建工業(株)

工事概要 工事延長 L=49m  
掘削工 V=930m<sup>3</sup>  
吹付法砕工 A=368m<sup>2</sup>  
植生工 A=70m<sup>2</sup>  
鉄筋挿入工 N=25箇所  
仮設防護柵 N=1式

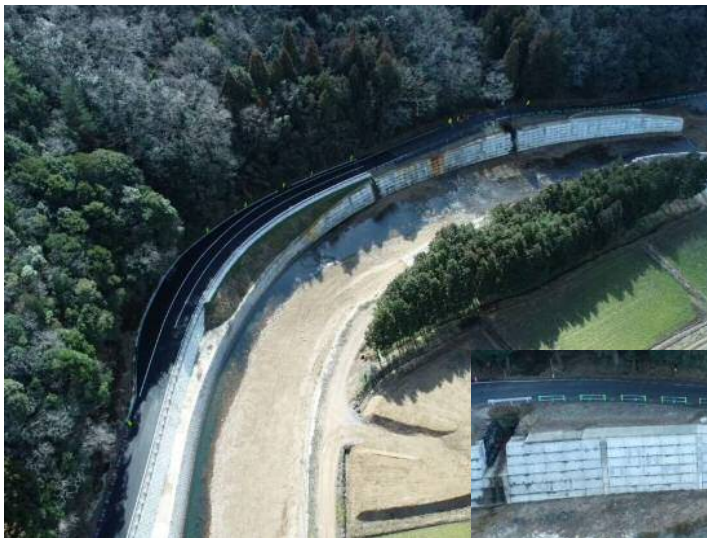
土木部門  
河川



事務所名 出雲県土整備事務所  
工事名 十間川 河川改修工事 第8期  
施工業者 (株)ナカサン

工事概要 工事延長 L=136m  
掘削工 V=390m<sup>3</sup>  
コンクリートブロック積工 A=167  
m<sup>2</sup>  
地盤改良工 A=231m<sup>2</sup>  
仮橋工 N=1式  
舗装工 A=803m<sup>2</sup>

土木部門  
河川



事務所名 益田県土整備事務所  
工事名 白上川 河川改修工事  
施工業者 前田建設(有)

工事概要 工事延長 L=190m  
河川掘削 V=2400m<sup>3</sup>  
大型ブロック積工 A=333m<sup>2</sup>  
鉄筋挿入工 N=69本  
路床盛土工 V=650m<sup>3</sup>  
下層路盤工 A=745m<sup>2</sup>  
道路側溝工 L=104m

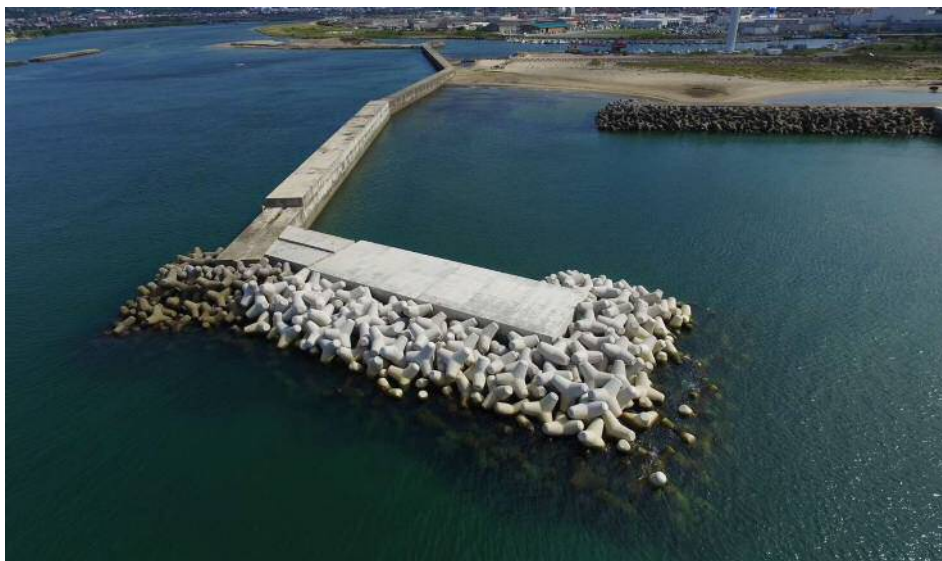
土木部門  
港湾空港



事務所名 出雲県土整備事務所  
工事名 河下港 港湾改修工事 第23期  
施工業者 (株)中筋組

工事概要 工事延長 L=112.7mケーソン(標準函)製作工N=2函、ケーソン(堤頭函)製作工N=1函ケーソン(標準函)据付工N=2函、捨石均工A=209.2m<sup>2</sup>ケーソン上部工V=42.5m<sup>3</sup>根固ブロック据付N=24個被覆ブロック製作N=246個、被覆ブロック据付N=364個基礎捨石V=126.9m<sup>3</sup>グラベルマットV=88.6m<sup>3</sup>

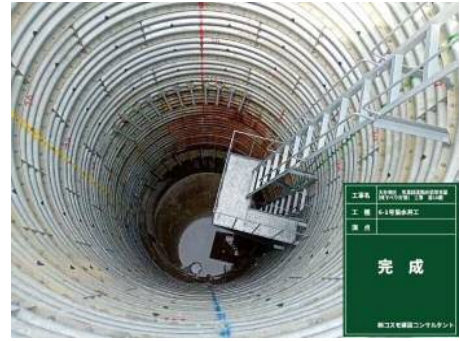
土木部門  
港湾空港



事務所名 益田県土整備事務所  
工事名 益田港 港湾改修工事  
施工業者 大畑建設(株)

工事概要 波除提(東) L=30m  
捨石工 V=1154m<sup>3</sup>  
上部工 V=369m<sup>3</sup>  
消波ブロック製作据付 N=285個

土木部門  
砂防



事務所名 出雲県土整備事務所  
工事名 大谷地区 地すべり対策工事 第10期  
施工業者 (株)コスモ建設コンサルタント

工事概要 集水井工 N=1基  
集水ボーリング工 L=1,207m  
排水ボーリング工 L=101m

土木部門  
砂防



事務所名 浜田県土整備事務所  
工事名 高野地区 地すべり対策工事  
施工業者 イワミ工業(株)

工事概要 施工延長 L=84m  
樋門本体工 N=1基  
地盤改良工 N=217本  
護岸工 L=36m  
仮設護岸工 L=49m

土木部門  
砂防



事務所名	隠岐支庁県土整備局	工事概要	工事延長	L = 284m
工事名	唐井地区 急傾斜地崩壊対策工事 第2期	管更生工	管更生工	L = 284m
施工業者	徳畑建設(株)			

土木部門  
都市計画



事務所名	益田県土整備事務所	工事概要	施工延長	L=5.5m
工事名	元町人麿線 街路事業 橋梁下部第8期工事	橋梁下部工	橋梁下部工	N=1基
施工業者	堀建設(株)	場所打ち杭	場所打ち杭	N=6本 (φ1500 L=27.0m)