

農林水産部門
農業土木



事務所名	松江県土整備事務所	工事概要	幹線排水路工 L=470.3m
工事名	農地整備事業 大塚地区 2号幹線排水路その5工事		環境保全ブロック A=2,495m ²
施工業者	平井建設(株)		付帯構造物工 2カ所

農林水産部門
農業土木



事務所名	出雲県土整備事務所	工事概要	大型水路工 L=253m、
工事名	水利施設整備事業 入南南地区排水路その5工事		プレキャストボックスカルバート L=8m
施工業者	(株)中筋組		付帯工 1式

農林水産部門
農業土木



事務所名	県央県土整備事務所	工事概要	路床工 L=60m
工事名	基幹農道整備事業 和田3期地区 道路その12工事		軽量盛土工 V=1,103m ³
施工業者	(株)堀工務店		グラウンドアンカー工 N=10本

農林水産部門
農業土木



事務所名	益田県土整備事務所	工事概要	ため池堤体工 1式
工事名	農村地域防災減災事業 新堤地区 ため池整備その2工事		堤体盛土 4,200m ³
施工業者	(株)野村組		底樋工 1箇所
			斜樋工 1箇所
			洪水吐工 1箇所

農林水産部門
森林土木



事務所名	松江県土整備事務所	工事概要	法切工 V=240m ³
工事名	林地荒廃防止事業 佐太神社地区 その2 工事		実播工 A=405.3m ²
施工業者	アサヒ工業(株)		鉄筋挿入工 N=263本

農林水産部門
森林土木



事務所名	浜田県土整備事務所	工事概要	山腹工 A=0.10ha
工事名	林地荒廃防止事業 荒相地区 3工区 山腹工事		法枠工 A=559.9m ²
施工業者	イワミ工業(株)		実播工 A=326.4m ²
			吹付工 A=255.0m ²
			法切工 V=328m ³
			水路工 L=43.4m

農
林
水
産
部
門

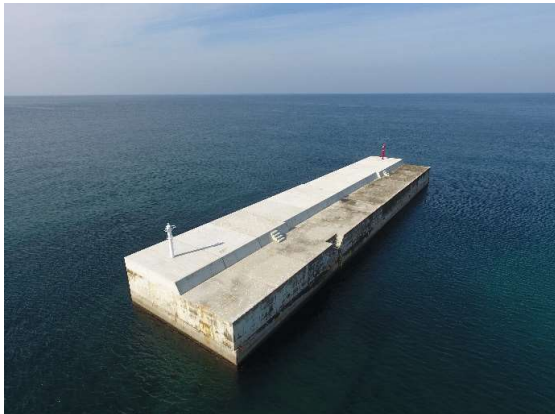
森
林
土
木



事務所名	益田県土整備事務所	工事概要	谷止工(コンクリート)
工事名	自然災害防止事業 流石地区工事		1基 (V=384.2m ³)
施工業者	堀建設(株)		

農
林
水
産
部
門

漁
港
漁
場



事務所名	浜田水産事務所	工事概要	第二沖防波堤 L=60m
工事名	和江漁港 水産流通基盤整備工事		上部工 L=60m (コンクリート V=457m ³)
施工業者	黒徳建設(株)		沖防波堤 L=15m 本体工(ケーソン補修) N=1式 (コンクリート V=77m ³)

農林水産部門
漁港漁場



事務所名 隠岐支庁水産局
工事名 水産物供給基盤機能保全事業
西郷漁港 西町岸壁保全工事
施工業者 (株)金田建設

工事概要 工事延長 L=53.8m
栈橋式上部工更新 V=171m³
鋼杭(鞘管)設置 N=24本
既設構造物撤去 V=214m³
付属物復旧 N=1式