

【ポイ捨てごみ^す】

と

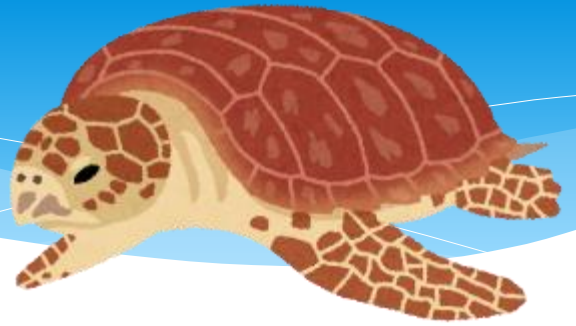
かい がん ひょう ちゃく
【海岸漂着ごみ】

の

がく しゅう
つながり学習



①しまねの海^{うみ}



しまね かいがん
島根にはきれいな海岸がたくさんあります。



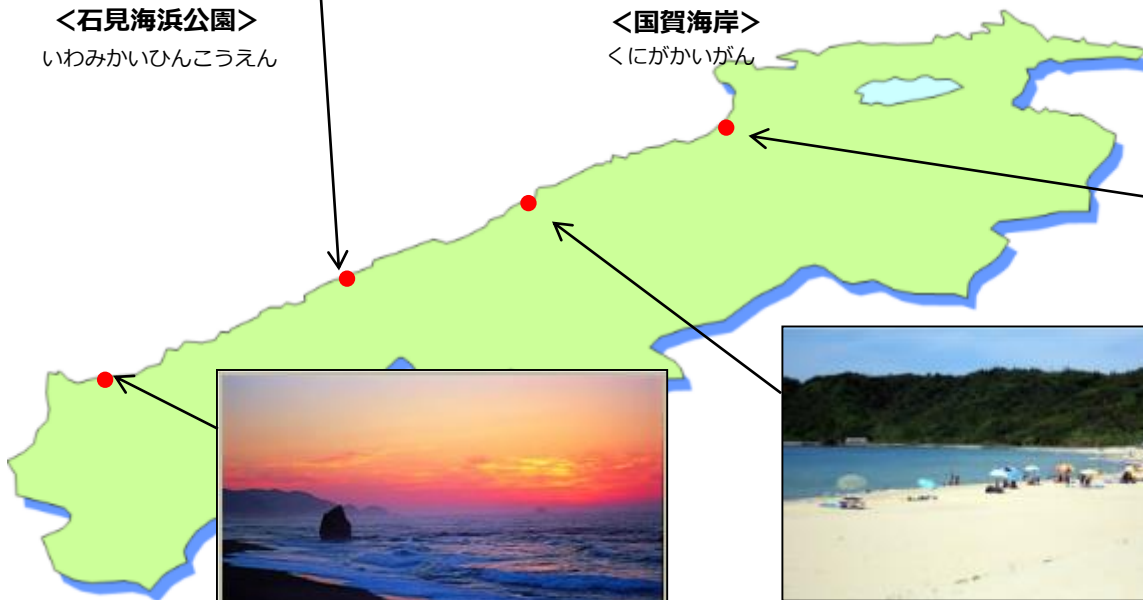
＜石見海浜公園＞
いわみかいひんこうえん



＜国賀海岸＞
くにがかいがん



＜ローソク島＞
じま



＜稲佐の浜＞
いなさのはま



＜琴ヶ浜＞
ことがはま



＜三里ヶ浜＞
さんりがはま

②しまねの海の状況

きれいなしまねの海ですが、海底に沈んでいるごみ（「海底ごみ」）や、
海に浮かんでいるごみ（「漂流ゴミ」）を見かけることがあります。それらの
ごみが下の写真のように海岸に流れ着くことがあります。

このようなごみを『海岸漂着ごみ』と呼んでいます。
海岸漂着ごみの多くは、違う場所で発生したごみです。



かいがん ひょうちやく

③しまねの海岸漂着ごみはどこからきた？

まつえし ばあい

松江市の場合、

にほん はっせい やく
日本で発生したものが約50%

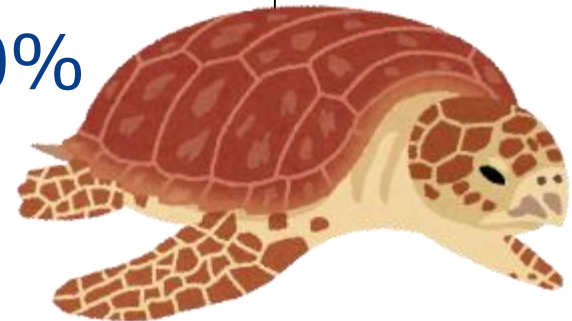
かいがい はっせい やく
海外で発生したものが約50%

お き ばあい

隠岐の場合、

にほん はっせい やく
日本で発生したものが約30%

かいがい はっせい やく
海外で発生したものが約70%



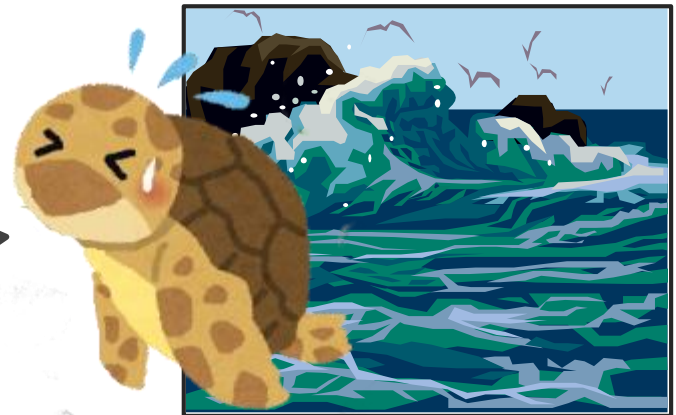
かいがん

④ どうして海岸にごみがたまるの？

「^すポイ捨てされたごみ」や「^{そと お}外に置きっぱなしにされたごみ」は、^{あめ かせ}雨や風によって川にはいり、^{かわ}やがて海に流れ出します。^{うみ なが だ}このほか漁業のごみや船からのごみなど海上で出るごみも^{ぎょぎょう ふね かいじょう で}あります。

こうしたごみは、^{うみ なが}海の流れや^{かせ ちから}風力によって^{かいがん}海岸にたどり着きます。

^{みぎ え}右の絵のように^{うみ あ}海が荒れると、ごみがたくさん^{なが つ}流れ着くカメ。



⑤ ^{うみ}海のごみによる^{えいきょう}影響



(1) ^{しごと}仕事に^{えいきょう}影響

^{たと}例えば、^{ぎょぎょう}漁業をしているときに、^{あみ}網にごみがからまったりして、^{あみ}網がやぶれたりします。

(2) ^{どうぶつ}動物に^{えいきょう}影響

^{うみ}海の^{どうぶつ}動物の^{からだ}体にごみがからまってしまったり、^{まちが}エサと^た間違えて食べてしまうことがあります。



(3) ^{けんこう}健康に^{えいきょう}影響

^{はり}針がついた^{ちゅうしゃき}注射器などの^{もの}あぶない物があり、^{もの}ケガをすることがあります。

かいがんひょうちやく

へ

わたし

⑥ 海岸漂着ごみを減らすために私たちができること

で りょう へ

○ ごみの出る量を減らそう！

つか す く かえ つか
使い捨てではなく、繰り返し使えるものを選ぼう。

ぶんべつ

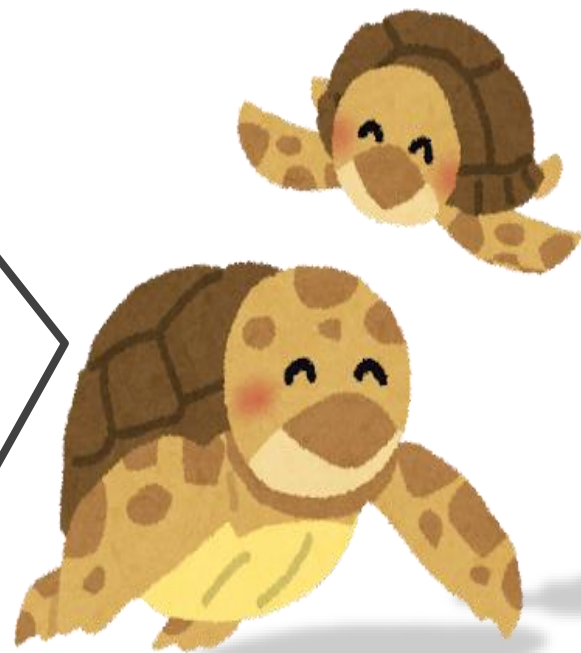
○ ごみの分別をしよう！

ぶんべつ き ばしょ じかん だ
分別して、決められた場所・時間に出そう。

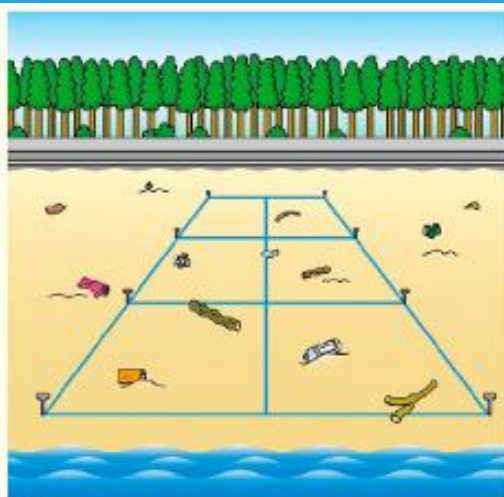
す

○ 「ポイ捨て」はダメ！

そと で しょぶん
外で出たごみもきちんと処分しよう。



海辺の漂着物調査イメージ(調査の概要説明)



① 調査区画を設定しましょう。



② 漂着物を拾い集めましょう。



③ 漂着物を区分けしましょう。



④ 漂着物の重量・個数をはかり、表に記入しましょう。