



(本誌はホームページでもご覧いただけます。)

<https://www.pref.shimane.lg.jp/suigi/>

(TEL 0855-22-1720)

6県(長崎県、佐賀県、福岡県、山口県、島根県、鳥取県)でケンサキイカ(地方名:マイカ、シロイカ)の情報(各地の漁況と底層水温)を共同発行しましたので、お知らせします。

## I. 8月のイカ釣り漁況

### ① 各県の主要漁港における8月の水揚量について(平年は直近の過去5年平均)。

鳥取県	主要漁港の水揚量は、前年を上回り、平年を下回りました(前年比119%、平年比46%)。
島根県	主要漁港の水揚量は、前年を上回り、平年を下回りました(前年比130%、平年比89%)。
山口県	代表2地区の水揚量は、前年、平年を上回りました(前年比254%、平年比126%)。
福岡県	代表港の水揚量は、前年、平年を下回りました(前年比50%、平年比64%)。
佐賀県	標本漁港の水揚量は、前年、平年を下回りました(前年比59%、平年比52%)。
長崎県	標本漁協の水揚量は、前年、平年を下回りました(前年比16%、平年比35%)。

※前年・平年比の評価は、90%以下では「下回る」、91%から109%では「並み」、110%以上では「上回る」としています。

### ② 各県の「1日1隻当たりの漁獲量(CPUE)の月別動向」と「8月の漁獲サイズ」について

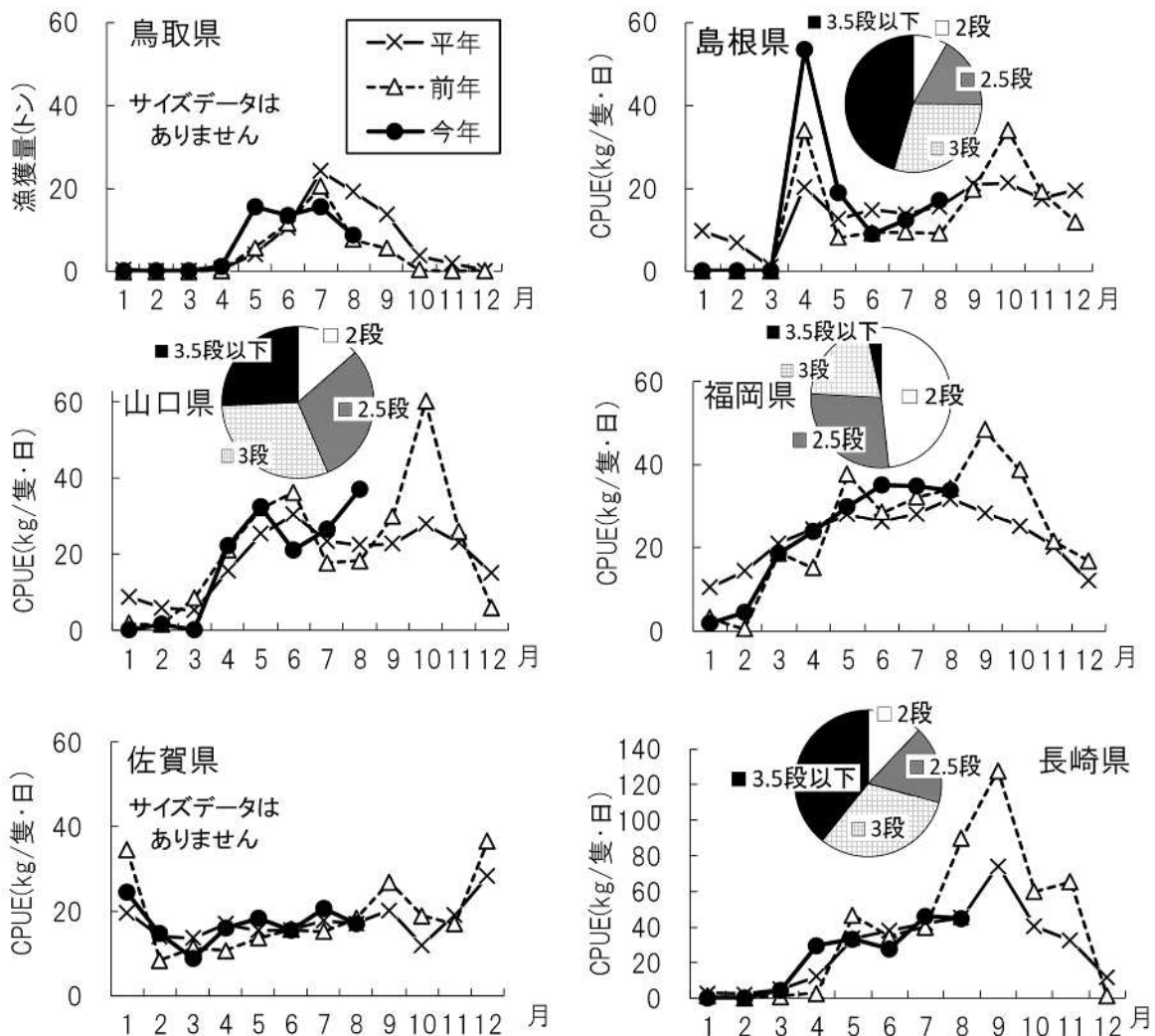


図1 各県のCPUE(折れ線グラフ)および漁獲サイズの割合(円グラフ)  
※鳥取県のみ漁獲量で表示

## Ⅱ. 9月上旬の底層水温

鳥取県	陸棚上（水深 30～149m）の底層水温は 3.3～25.4℃でした。
島根県	陸棚上（水深 85～140m）の底層水温は 9.9～20.8℃でした。
山口県	陸棚上（水深 59～134m）の底層水温は 7.5～22.2℃でした。
福岡県	沖合の底層水温は 16.4～17.6℃で、平年並みからやや高めでした。
佐賀県	9月の水温データはありません。
長崎県	五島西沖の底層水温は 14～19℃台でした。

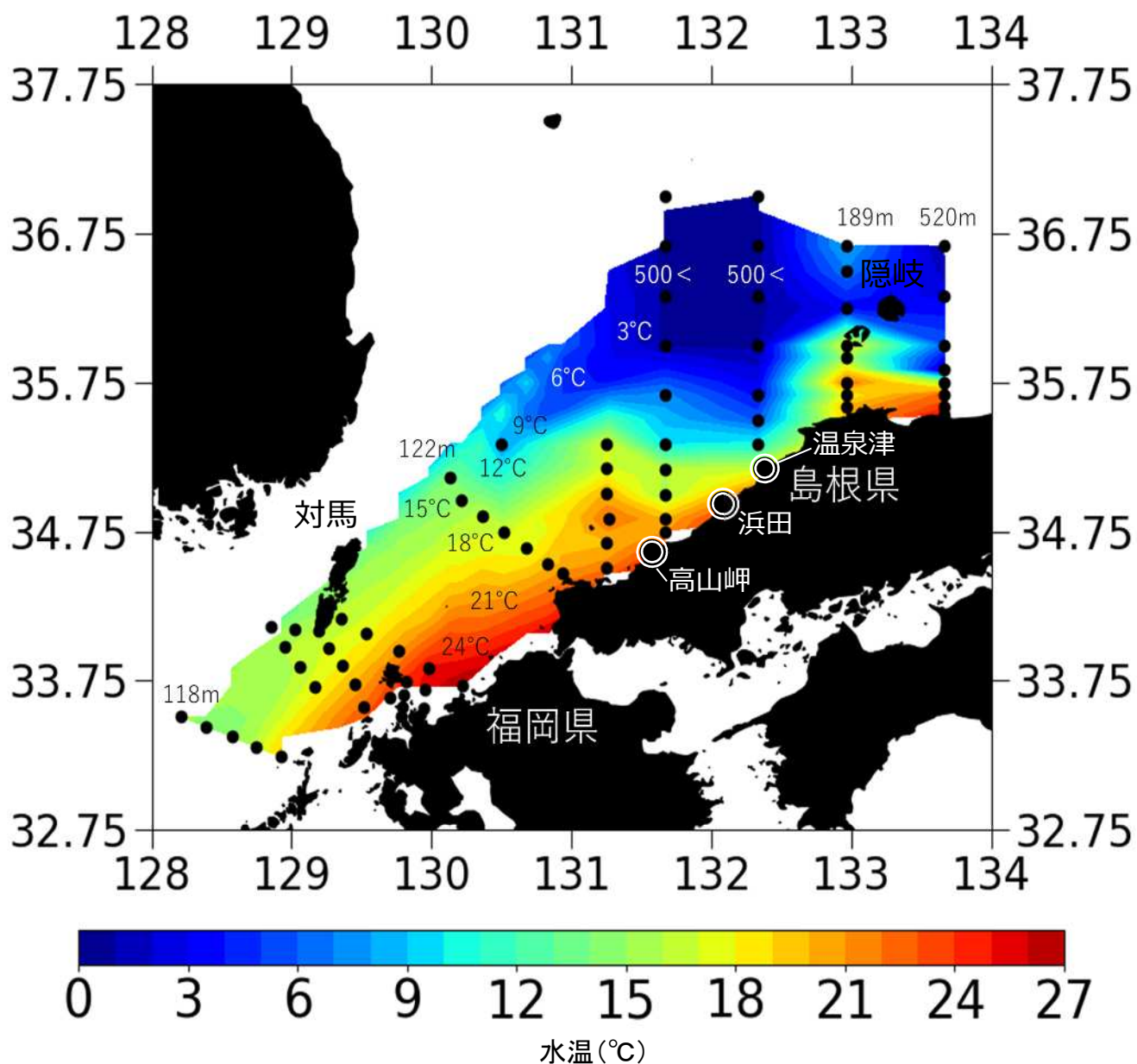


図2 長崎県～鳥取県の沿岸域・沖合域における底層の水温分布図

図中の黒丸（●）は観測点を、数字は水温もしくは水深を示しています。

※モノクロ印刷の場合、水温帯の色の識別が困難ですので、ホームページでカラー版をご覧ください。