

# 1. 組織の概要

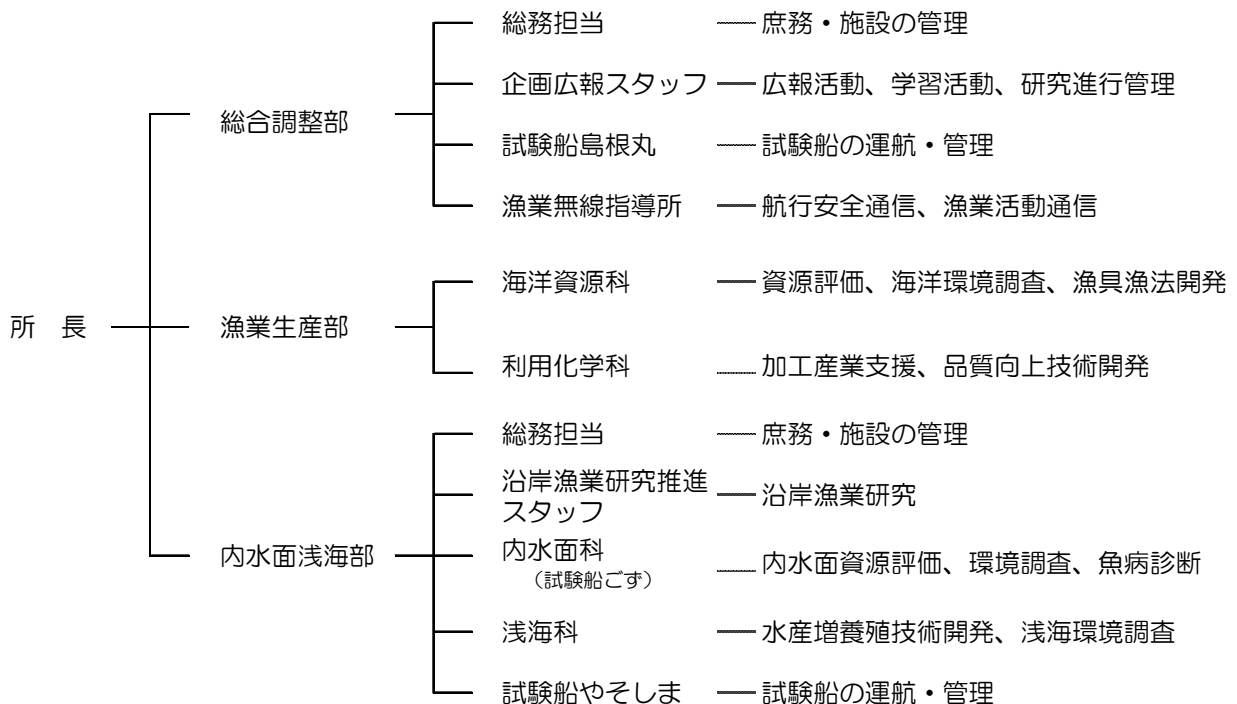
## (1) 沿革

- 明治 34 (1901) 年 松江市殿町島根県庁内に水産試験場創設  
漁労部・製造部（八束郡恵曇村江角）、養殖部（松江市内中原）
- 明治 43 (1910) 年 那賀郡浜田町原井に新築移転
- 大正 11 (1922) 年 那賀郡浜田町松原に移転
- 昭和 10 (1935) 年 那賀郡浜田町原井築港（現、瀬戸ヶ島）に移転
- 昭和 31 (1956) 年 浜田市瀬戸ヶ島町に新築移転
- 昭和 51 (1976) 年 隠岐郡西ノ島町に栽培漁業センター設置
- 昭和 55 (1980) 年 現所在地に新庁舎新築
- 平成 10 (1998) 年 三刀屋内水面分場を廃止し、平田市（現、出雲市）に内水面水産試験場設置
- 平成 18 (2006) 年 水産試験場、内水面水産試験場、栽培漁業センターを統合し水産技術センターを開所
- 平成 20 (2008) 年 調査船「明風」退任 漁業無線指導業務を JF しまねに委託
- 平成 22 (2010) 年 種苗生産業務の（社）島根県水産振興協会への委託に伴い栽培漁業部を廃止
- 平成 26 (2014) 年 漁業無線指導所を再設置
- 平成 27 (2015) 年 （公社）島根県水産振興協会栽培漁業センターへの駐在（栽培漁業科）を廃止

## (2) 組織と名簿

### (i) 組織図

(令和 4 年 4 月 1 日現在)



(ii) 名簿

(令和4年4月1日現在)

所 長 川島 隆寿

総合調整部

部 長 伊藤 誠  
総務担当  
企 画 幹 濱村 修司  
企画広報スタッフ  
専門研究員 岡本 満  
試験船島根丸  
船 長 坂根 孝幸  
機 関 長 大庭 憲宏  
一等航海士 前田 博士  
通 信 長 安井 淳  
航 海 士 松本 圭祐  
機 関 士 榭見 健太  
航 海 士 岡 俊秀  
機 関 員 佐々木 大輝  
甲 板 員 松村 優太  
甲 板 員 上本 大志  
甲 板 員 吉田 悠暉  
漁業無線指導所  
所 長 伊藤 誠  
企 画 員 松田 康  
主 任 小松原 雄二  
技 師 竹田 春輝

漁業生産部

部 長 内田 浩  
利用化学科  
科 長 開内 洋  
専門研究員 細田 昇  
研 究 員 石橋 泰史  
海洋資源科  
科 長 沖野 晃  
専門研究員 寺門 弘悦  
主任研究員 森脇 和也  
主任研究員 寺谷 俊紀  
主任研究員 寺戸 稔貴  
研 究 員 谷口 祐介

内水面浅海部

部 長 若林 英人  
総務担当  
企 画 幹 原 彩衣  
沿岸漁業研究推進スタッフ  
主席研究員 清川 智之  
内水面科  
科 長 福井 克也  
専門研究員 松本 洋典  
主任研究員 沖 真徳  
浅海科  
科 長 佐々木 正  
主任研究員 古谷 尚大  
主任研究員 金元 保之  
試験船やそしま  
船 長 小野 充紀  
機 関 員 藤田 一成

(3) 配置人員

職種別人員表

職種	所長	総合調整部					漁業生産部			内水面浅海部					計	
		部長	総務担当	企画広報スタッフ	試験船島根丸	漁業無線指導所	部長	利用化学科	海洋資源科	部長	総務担当	沿岸漁業研究推進スタッフ	内水面科	浅海科		試験船やそしま
行政職	1	1	1			4					1					8
研究職				1			1	3	6	1		1	3	3		19
海事職					11										2	13
計	1	1	1	1	11	4	1	3	6	1	1	1	3	3	2	40