

1. 組織の概要

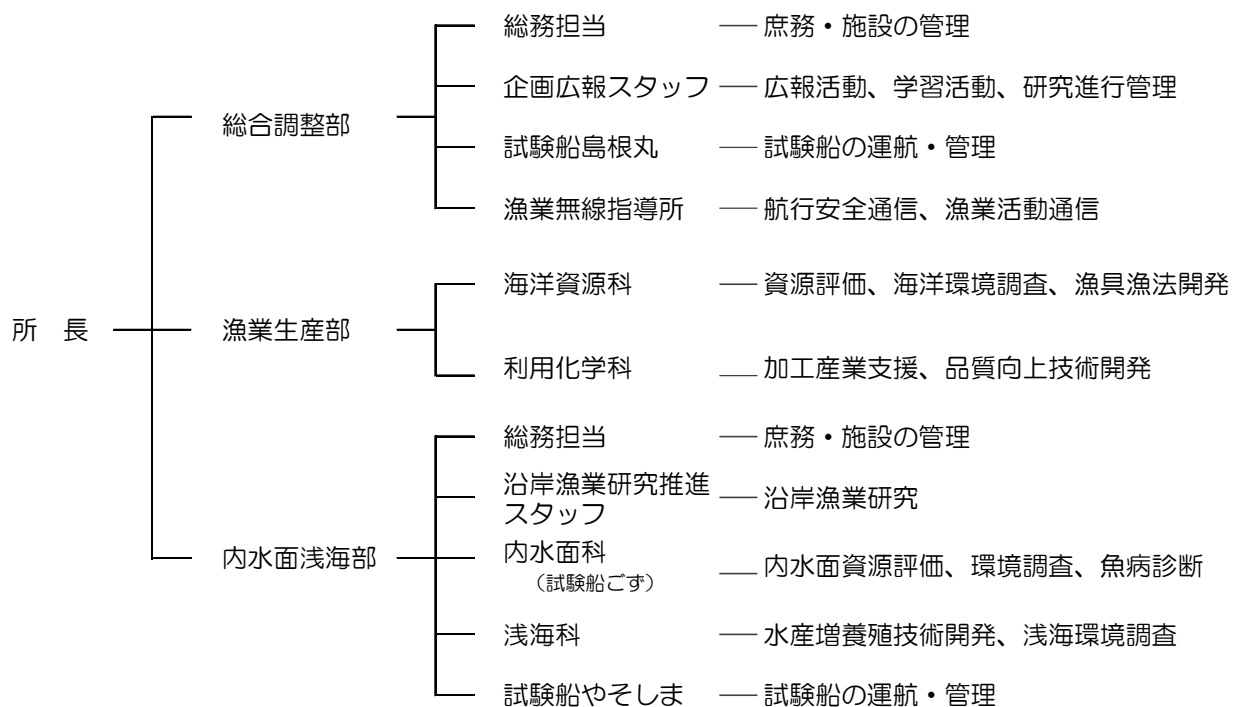
(1) 沿革

- 明治 34 (1901) 年 松江市殿町島根県庁内に水産試験場創設
漁労部・製造部（八束郡恵曇村江角）、養殖部（松江市内中原）
- 明治 43 (1910) 年 那賀郡浜田町原井に新築移転
- 大正 11 (1922) 年 那賀郡浜田町松原に移転
- 昭和 10 (1935) 年 那賀郡浜田町原井築港（現、瀬戸ヶ島）に移転
- 昭和 31 (1956) 年 浜田市瀬戸ヶ島町に新築移転
- 昭和 51 (1976) 年 隠岐郡西ノ島町に栽培漁業センター設置
- 昭和 55 (1980) 年 現所在地に新庁舎新築
- 平成 10 (1998) 年 三刀屋内水面分場を廃止し、平田市（現、出雲市）に内水面水産試験場設置
- 平成 18 (2006) 年 水産試験場、内水面水産試験場、栽培漁業センターを統合し水産技術センターを開所
- 平成 20 (2008) 年 調査船「明風」退任 漁業無線指導業務を JF しまねに委託
- 平成 22 (2010) 年 種苗生産業務の（社）島根県水産振興協会への委託に伴い栽培漁業部を廃止
- 平成 26 (2014) 年 漁業無線指導所を再設置
- 平成 27 (2015) 年 （公社）島根県水産振興協会栽培漁業センターへの駐在（栽培漁業科）を廃止

(2) 組織と名簿

(i) 組織図

(令和 3 年 4 月 1 日現在)



(ii) 名簿

(令和3年4月1日現在)

所 長	川島 隆寿		
総合調整部		漁業生産部	
部 長	伊藤 誠	部 長	内田 浩
総務担当		利用化学科	
企 画 幹	上野 秀一	科 長	開内 洋
企画広報スタッフ		専門研究員	岡本 満
専門研究員	栗田 守人	研 究 員	石橋 泰史
試験船島根丸		海洋資源科	
船 長	坂根 孝幸	科 長	沖野 晃
機 関 長	木下 一徳	専門研究員	寺門 弘悦
一等航海士	前田 博士	研 究 員	寺谷 俊紀
通 信 長	安井 淳	研 究 員	寺戸 稔貴
甲 板 員	松本 圭祐	研 究 員	安原 豪
機 関 士	枘見 健太	研 究 員	谷口 祐介
機 関 員	佐々木 大輝	内水面浅海部	
甲 板 員	松村 優太	部 長	若林 英人
甲 板 員	上本 大志	総務担当	
機 関 員	竹田 春輝	企 画 幹	原 彩衣
甲 板 員	吉田 悠暉	沿岸漁業研究推進スタッフ	
漁業無線指導所		主席研究員	清川 智之
所 長	伊藤 誠	内水面科	
企 画 員	小松原 雄二	科 長	福井 克也
企 画 員	松田 康	専門研究員	松本 洋典
主 任	新 貴雄	主任研究員	沖 真徳
		浅海科	
		科 長	佐々木 正
		主任研究員	古谷 尚大
		主任研究員	金元 保之
		試験船やそしま	
		船 長	小野 充紀
		機 関 員	藤田 一成

(3) 配置人員

職種別人員表

職種	所長	総合調整部					漁業生産部			内水面浅海部					計	
		部長	総務担当	企画広報スタッフ	試験船島根丸	漁業無線指導所	部長	利用化学科	海洋資源科	部長	総務担当	沿岸漁業研究推進スタッフ	内水面科	浅海科		試験船やそしま
行政職	1	1	1			3					1					7
研究職				1			1	3	6	1		1	3	3		19
海事職					11										2	13
計	1	1	1	1	11	3	1	3	6	1	1	1	3	3	2	39