

# 1. 組織の概要

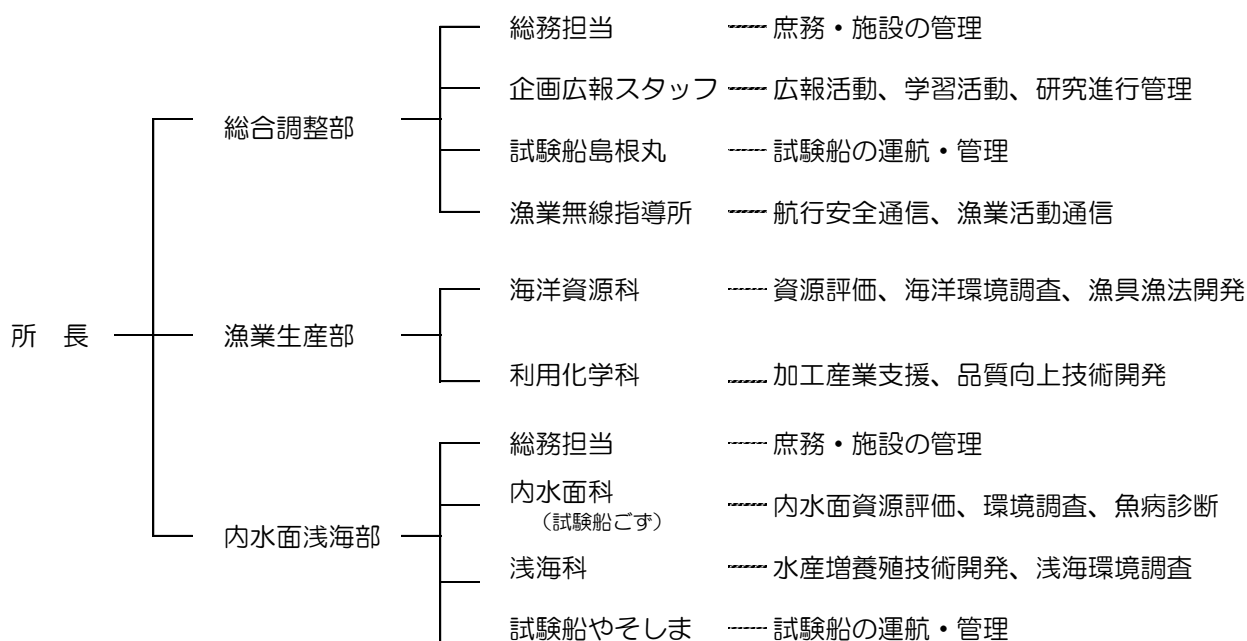
## (1) 沿革

- 明治 34 年 (1901 年) 松江市殿町島根県庁内に水産試験場創設  
漁労部・製造部 (八束郡恵曇村江角)、養殖部 (松江市内中原)
- 明治 43 年 (1910 年) 那賀郡浜田町原井に新築移転
- 大正 11 年 (1922 年) 那賀郡浜田町松原に移転
- 昭和 10 年 (1935 年) 那賀郡浜田町原井築港 (現、瀬戸ヶ島) に移転
- 昭和 31 年 (1956 年) 浜田市瀬戸ヶ島町に新築移転
- 昭和 51 年 (1976 年) 隠岐郡西ノ島町に栽培漁業センター設置
- 昭和 55 年 (1980 年) 現所在地に新庁舎新築
- 平成 10 年 (1998 年) 三刀屋内水面分場を廃止し、平田市 (現、出雲市) に内水面水産試験場設置
- 平成 18 年 (2006 年) 水産試験場、内水面水産試験場、栽培漁業センターを統合し水産技術センターを開所
- 平成 20 年 (2008 年) 調査船「明風」退任 漁業無線指導業務を JF しまねに委託
- 平成 22 年 (2010 年) 種苗生産業務の (社) 島根県水産振興協会への委託に伴い栽培漁業部を廃止
- 平成 26 年 (2014 年) 漁業無線指導所を再設置
- 平成 27 年 (2015 年) (公社) 島根県水産振興協会栽培漁業センターへの駐在 (栽培漁業科) を廃止

## (2) 組織と名簿

### (i) 組織図

(令和 2 年 4 月 1 日現在)



(ii) 名簿

(令和2年4月1日現在)

所 長	川島 隆寿		
<b>総合調整部</b>		<b>漁業生産部</b>	
部 長	安部 克也	部 長	内田 浩
企画広報スタッフ		利用化学科	
主席研究員	清川 智之	科 長	開内 洋
(勤務地：内水面浅海部)		専門研究員	岡本 満
専門研究員	栗田 守人	研 究 員	寺谷 俊紀
総務担当		海洋資源科	
企 画 幹	太田 和男	科 長	沖野 晃
主 任 技 師	町田 清貴	専門研究員	寺門 弘悦
試験船島根丸		主任研究員	吉田 太輔
船 長	坂根 孝幸	研 究 員	寺戸 稔貴
機 関 長	木下 一徳	研 究 員	安原 豪
一等航海士	前田 博士	研 究 員	谷口 祐介
通 信 長	安井 淳	<b>内水面浅海部</b>	
航 海 士	石原 功一	部 長	若林 英人
甲 板 員	松本 圭祐	総務担当	
機 関 員	枘見 健太	企 画 幹	杠 郁夫
機 関 員	佐々木 大輝	内水面科	
甲 板 員	上本 大志	科 長	福井 克也
機 関 員	竹田 春輝	主任研究員	原口 展子
甲 板 員	吉田 悠暉	研 究 員	沖 真徳
<b>漁業無線指導所</b>		浅海科	
所 長	安部 克也	科 長	佐々木 正
企 画 員	小松原 雄二	専門研究員	松本 洋典
企 画 員	松田 康	主任研究員	古谷 尚大
主 任	新 貴雄	主任研究員	金元 保之
主 任	濱上 伸夫	試験船やそしま	
		船 長	小野 充紀
		甲 板 員	松村 優太

(3) 配置人員

職種別人員表

職種	所長	総合調整部					漁業生産部			内水面浅海部					計
		部長	企画広報スタッフ	総務担当	試験船島根丸	漁業無線指導所	部長	利用化学科	海洋資源科	部長	総務担当	内水面科	浅海科	試験船やそしま	
行政職	1	1		2		4					1				8
研究職			2				1	3	6	1		3	4		20
海事職					11									2	13
計	1	1	2	2	11	4	1	3	6	1	1	3	4	2	41