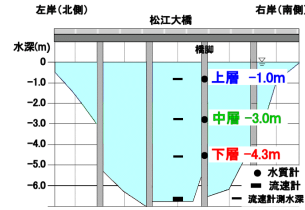


2016年04月 大橋川水質（溶存酸素・塩分・水温・流速）



○ 今月の数値（右表の各種指標についての詳しい解説は月報巻末をご覧ください。）

項目	上層	中層	下層	全層
水温 平均値 (°C)	15.8	15.8	14.5	15.6
塩分 平均値 (PSU)	5.2	6.8	5.5	5.9
DO 平均値 (%)	85.9	76.5	81.7	81.3
DO 平均値 (mg/l)	8.3	7.3	8.1	7.9

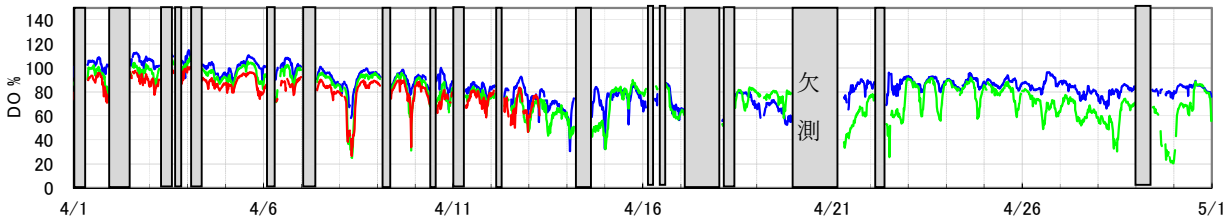
指標値	上層	中層	下層	全層
(1) 高塩分指数 HSI *		—		9,560
(2) 溶存酸素欠損量 (kg)**	0	0	0	0

* (1) 高塩分水流入の頻度・強度（数字が大きいかほど宍道湖に塩分が多く流入）

** (2) 酸素欠乏の度合い（数字がマイナス側に大きいかほど中海から宍道湖に流入する水の酸素欠乏の度合いが高い）

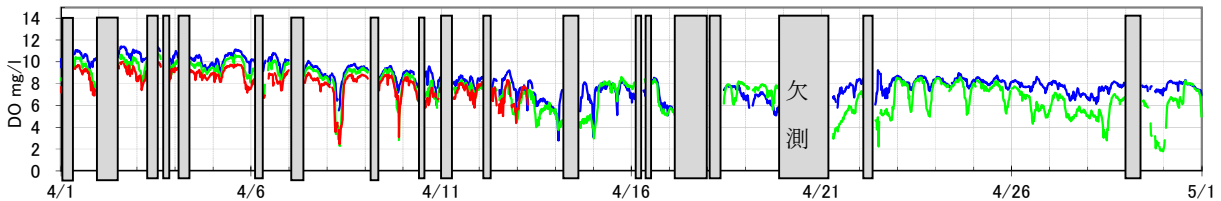
○ 溶存酸素 (DO) (%) グラフの色 上層(-1.0m):— 中層(-3.0m):— 下層(-4.3m):—

13日以降、水質計不調のため下層は欠測です



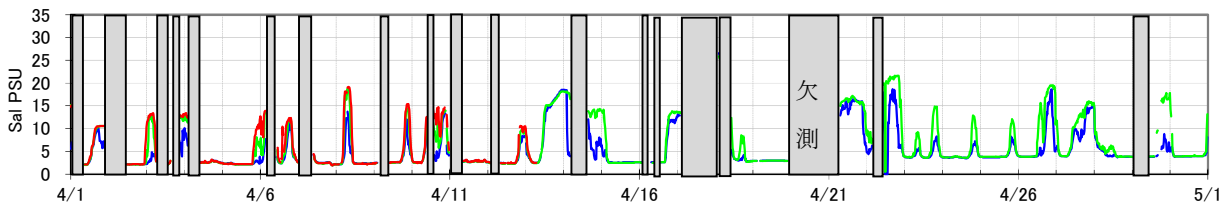
○ 溶存酸素 (DO) (mg/l)

13日以降、水質計不調のため下層は欠測です



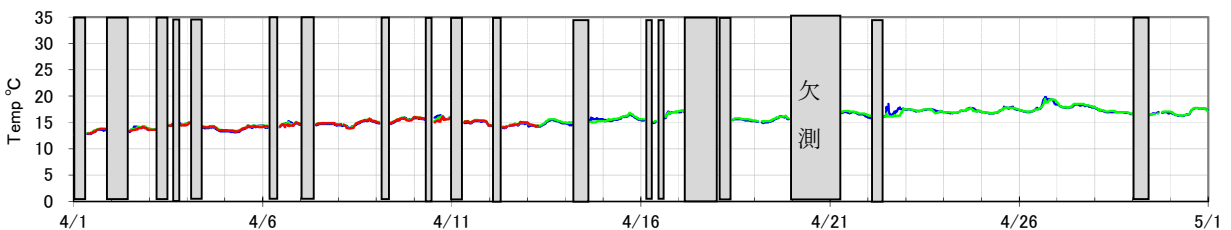
○ 塩分 (PSU)

13日以降、水質計不調のため下層は欠測です

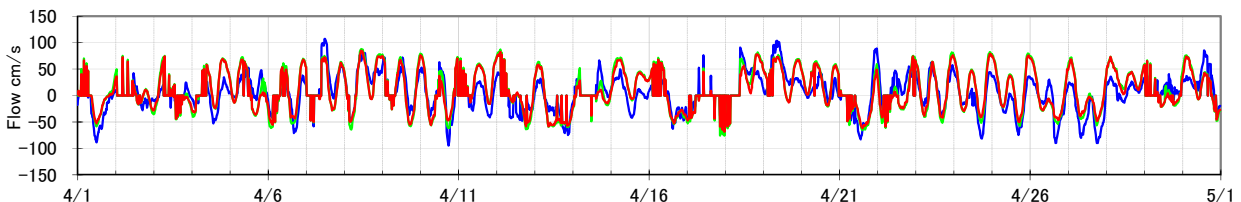


○ 水温 (°C)

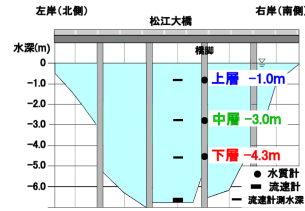
13日以降、水質計不調のため下層は欠測です



○ 流速 (cm/s) 宍道湖→中海: +



2016年05月 大橋川水質（溶存酸素・塩分・水温・流速）



○ 今月の数値（右表の各種指標についての詳しい解説は月報巻末をご覧ください。）

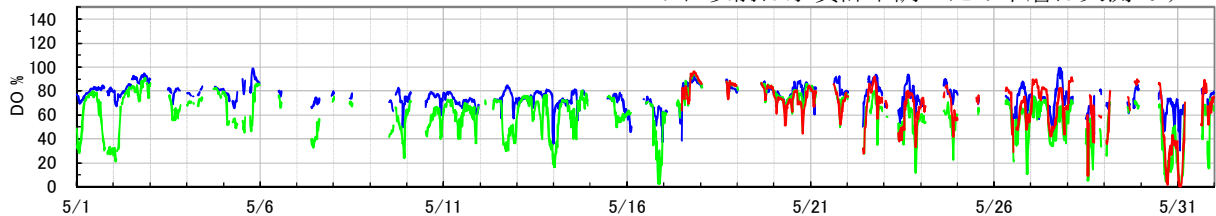
項目	上層	中層	下層	全層
水温 平均値 (°C)	20.1	20.0	22.0	20.4
塩分 平均値 (PSU)	7.3	9.9	10.4	9.0
DO 平均値 (%)	75.1	61.3	68.2	68.2
DO 平均値 (mg/l)	6.5	5.3	5.7	5.9

指標値	上層	中層	下層	全層
(1) 高塩分指数 HSI *	—	—	—	38,194
(2) 溶存酸素欠損量 (kg)**	0	-78,481	-26,440	-104,921

* (1) 高塩分水流入の頻度・強度（数字が大きいほど宍道湖に塩分が多く流入）

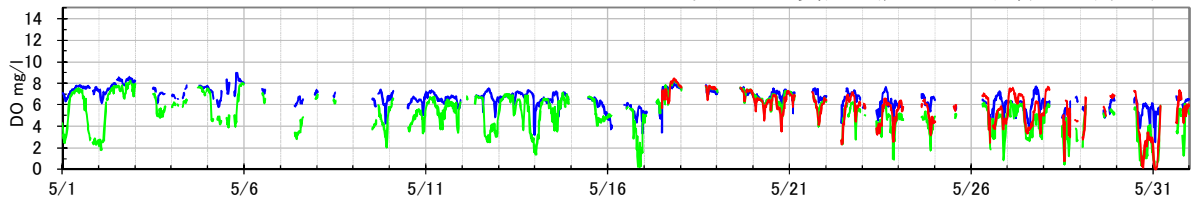
** (2) 酸素欠乏の度合い（数字がマイナス側に大きいほど中海から宍道湖に流入する水の酸素欠乏の度合いが高い）

○ 溶存酸素 (DO) (%) グラフの色 上層(-1.0m):— 中層(-3.0m):— 下層(-4.3m):—
17日以前は水質計不調のため下層は欠測です



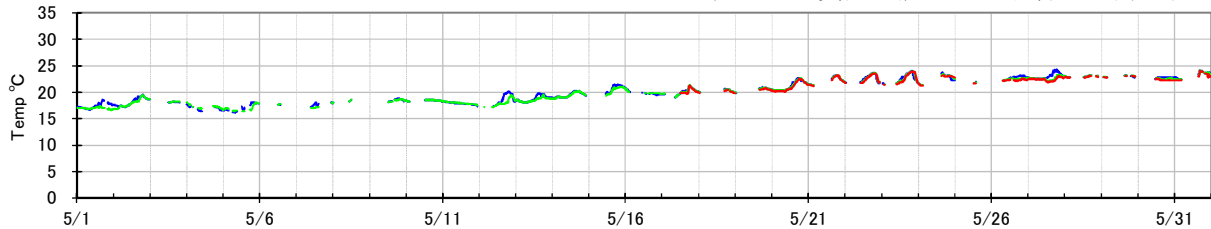
○ 溶存酸素 (DO) (mg/l)

17日以前は水質計不調のため下層は欠測です



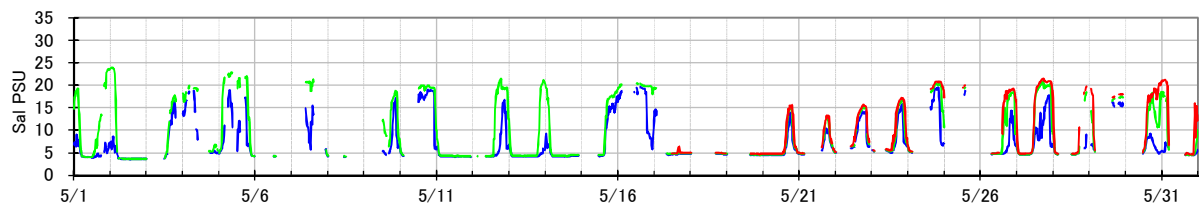
○ 塩分 (PSU)

17日以前は水質計不調のため下層は欠測です

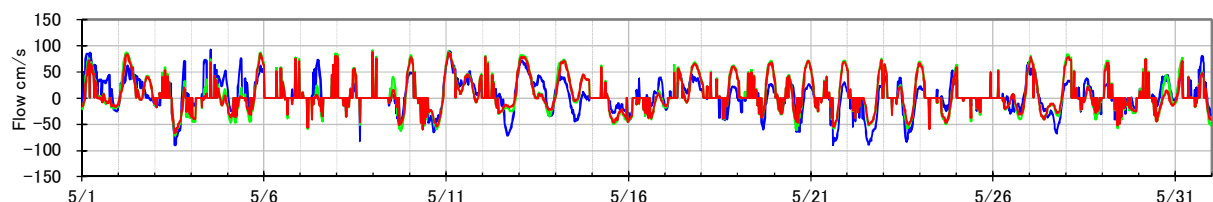


○ 水温 (°C)

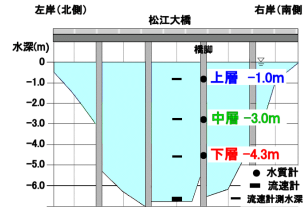
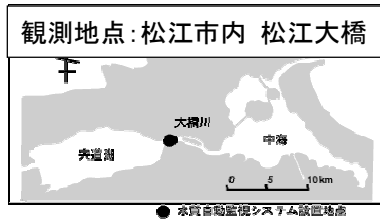
17日以前は水質計不調のため下層は欠測です



○ 流速 (cm/s) 宍道湖→中海: +



2016年6月 大橋川水質（溶存酸素・塩分・水温・流速）



○ 今月の数値（右表の各種指標についての詳しい解説は月報巻末をご覧ください。）

項目	上層	中層	下層	全層
水温 平均値 (°C)	24.3	24.2	24.1	24.2
塩分 平均値 (PSU)	7.0	9.0	10.1	8.7
DO 平均値 (%)	62.0	46.9	61.6	56.8
DO 平均値 (mg/l)	5.0	3.7	4.9	4.6

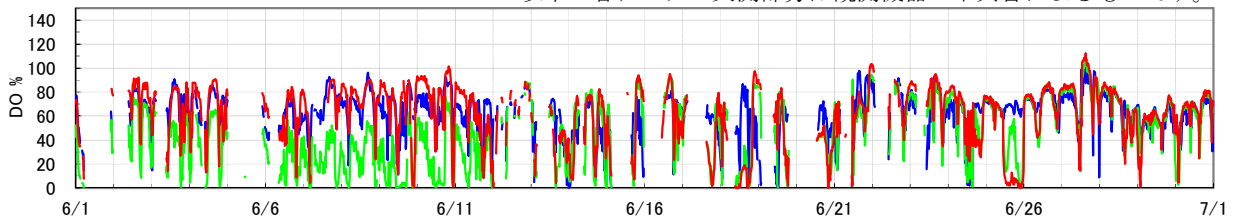
指標値	上層	中層	下層	全層
(1) 高塩分水流入の頻度・強度 (数字が大きいほど宍道湖に塩分が多く流入)	—			96,706
(2) 溶存酸素欠損量 (kg)**	-715	-693,102	-191,624	-885,441

* (1) 高塩分水流入の頻度・強度 (数字が大きいほど宍道湖に塩分が多く流入)

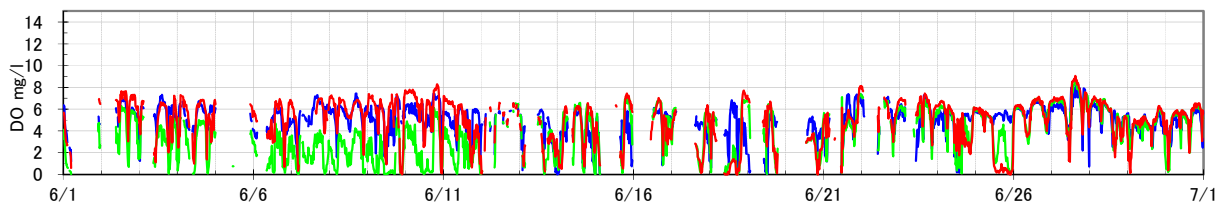
** (2) 酸素欠乏の度合い (数字がマイナス側に大きいほど中海から宍道湖に流入する水の酸素欠乏の度合いが高い)

○ 溶存酸素 (DO) (%) グラフの色 上層(-1.0m): — 中層(-3.0m): — 下層(-4.3m): —

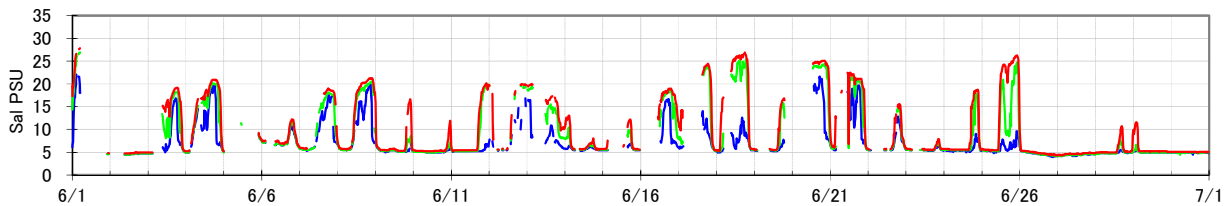
* 以下の各データの欠測部分は観測機器の不具合によるものです。



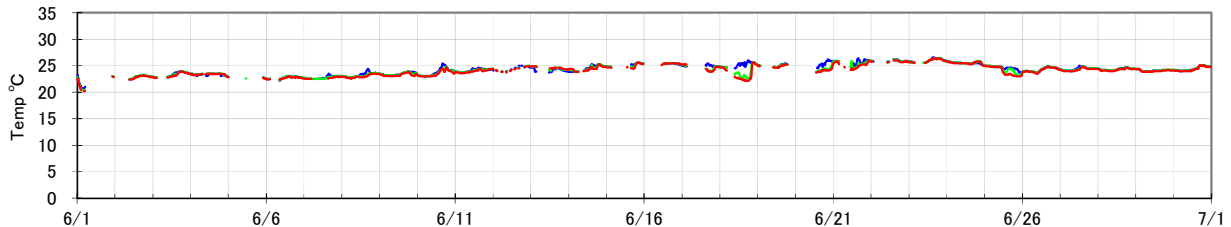
○ 溶存酸素 (DO) (mg/l)



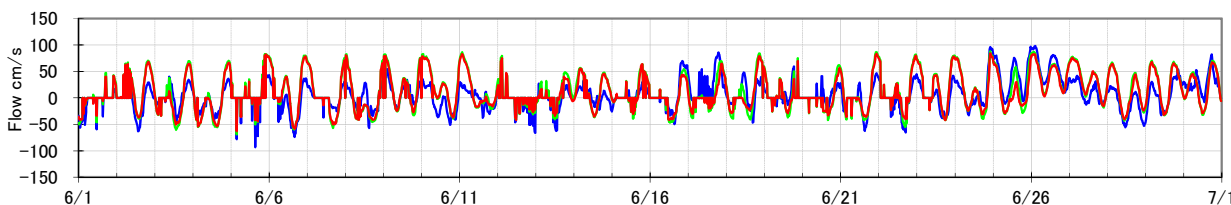
○ 塩分 (PSU)



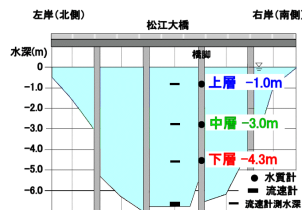
○ 水温 (°C)



○ 流速 (cm/s) 宍道湖→中海: +



2016年7月 大橋川水質（溶存酸素・塩分・水温・流速）



○ 今月の数値（右表の各種指標についての詳しい解説は月報巻末をご覧ください。）

項目	上層	中層	下層	全層
水温 平均値 (°C)	27.9	27.4	27.5	27.6
塩分 平均値 (PSU)	6.9	8.6	11.0	8.6
DO 平均値 (%)	51.9	41.9	47.1	47.4
DO 平均値 (mg/l)	3.9	3.2	3.6	3.6

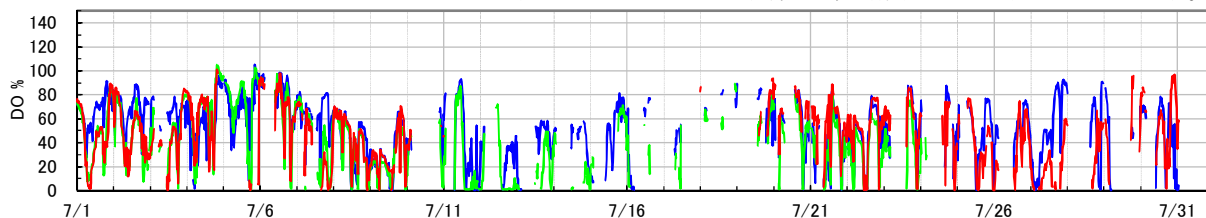
指標値	上層	中層	下層	全層
(1) 高塩分指数 HSI *	—			76.104
(2) 溶存酸素欠損量 (kg) **	-93.396	-491.865	-133.609	-718.870

* (1) 高塩分水流入の頻度・強度（数字が大きいほど宍道湖に塩分が多く流入）

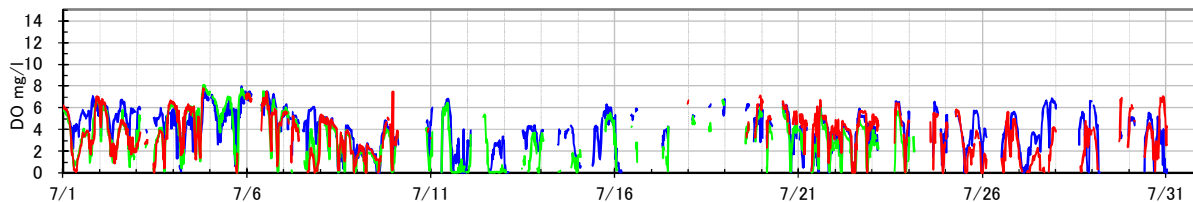
** (2) 酸素欠乏の度合い（数字がマイナス側に大きいほど中海から宍道湖に流入する水の酸素欠乏の度合いが高い）

○ 溶存酸素 (DO) (%) グラフの色 上層(-1.0m):— 中層(-3.0m):— 下層(-4.3m):—

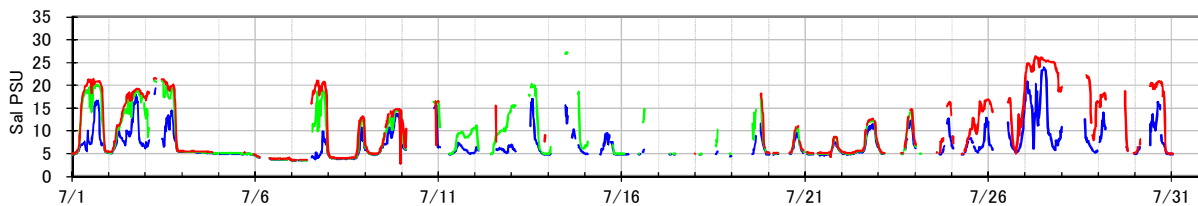
*以下の各データの欠測部分は観測機器の不具合によるものです。



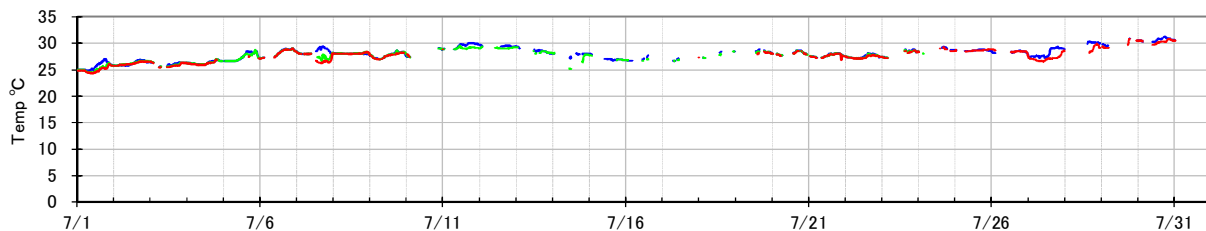
○ 溶存酸素 (DO) (mg/l)



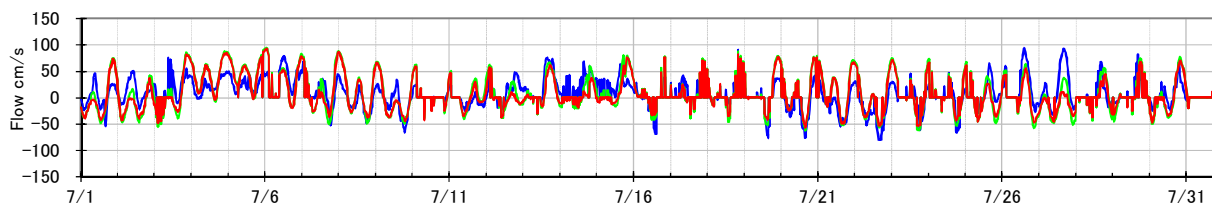
○ 塩分 (PSU)



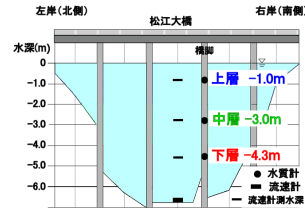
○ 水温 (°C)



○ 流速 (cm/s) 宍道湖→中海: +



2016年08月 大橋川水質（溶存酸素・塩分・水温・流速）



○ 今月の数値（右表の各種指標についての詳しい解説は月報巻末をご覧ください。）

項目	上層	中層	下層	全層
水温 平均値 (°C)	29.7	27.3	30.9	29.6
塩分 平均値 (PSU)	8.4	10.3	12.8	9.7
DO 平均値 (%)	29.2	37.9	29.4	30.7
DO 平均値 (mg/l)	2.1	2.9	2.3	2.3

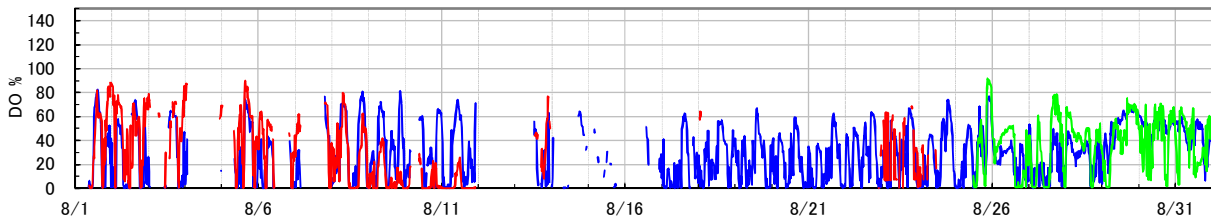
指標値	上層	中層	下層	全層
(1) 高塩分指数 HSI *		—		58,254
(2) 溶存酸素欠損量 (kg)**	-791,135	-426,749	-267,763	-1,485,647

* (1) 高塩分水流入の頻度・強度（数字が大きいくほど宍道湖に塩分が多く流入）

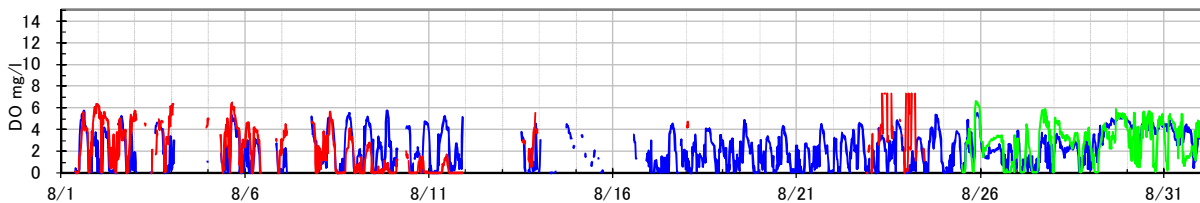
** (2) 酸素欠乏の度合い（数字がマイナス側に大きいくほど中海から宍道湖に流入する水の酸素欠乏の度合いが高い）

○ 溶存酸素 (DO) (%) グラフの色 上層(-1.0m):— 中層(-3.0m):— 下層(-4.3m):—

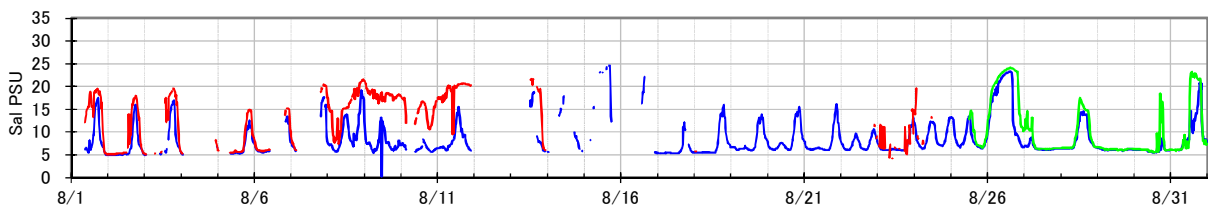
*以下の各データの欠測部分は観測機器の不具合によるものです。



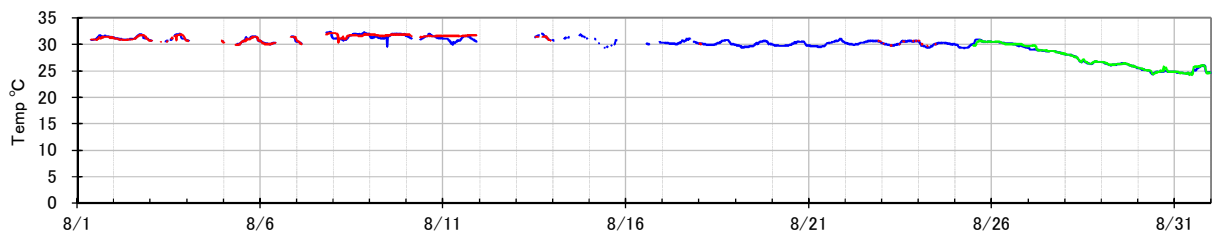
○ 溶存酸素 (DO) (mg/l)



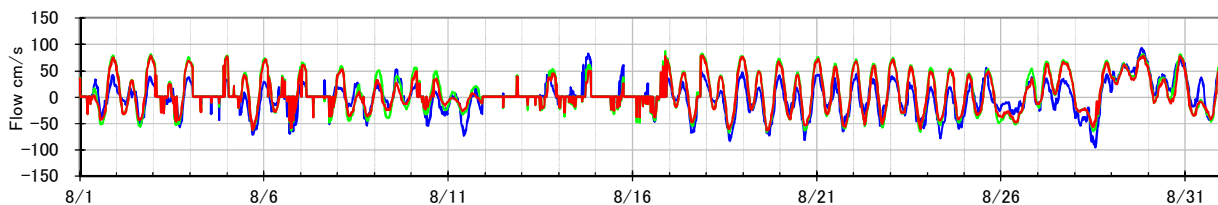
○ 塩分 (PSU)



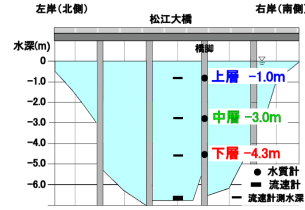
○ 水温 (°C)



○ 流速 (cm/s) 宍道湖→中海: +



2016年9月 大橋川水質（溶存酸素・塩分・水温・流速）



○ 今月の数値（右表の各種指標についての詳しい解説は月報巻末をご覧ください。）

* 下層の溶存酸素、塩分、水温については、水質計故障のためデータがありません。

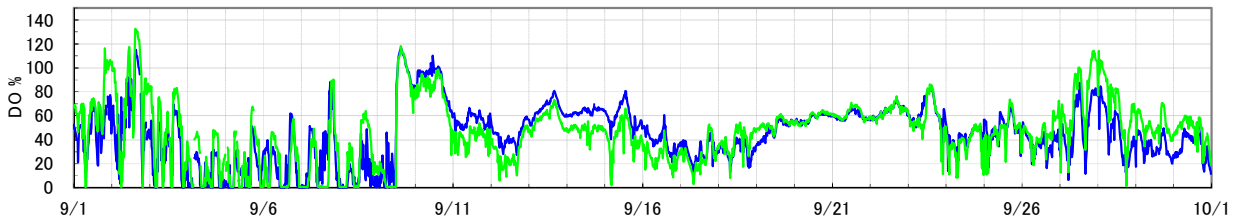
項目	上層	中層	下層	全層
水温 平均値 (°C)	24.7	24.7	—	24.7
塩分 平均値 (PSU)	5.5	6.0	—	5.8
DO 平均値 (%)	45.1	46.9	—	46.0
DO 平均値 (mg/l)	3.6	3.8	—	3.7

指標値	上層	中層	下層	全層
(1) 高塩分指数 HSI *	—			0
(2) 溶存酸素欠損量 (kg)**	-509.057	-725.570	0	-1,234.628

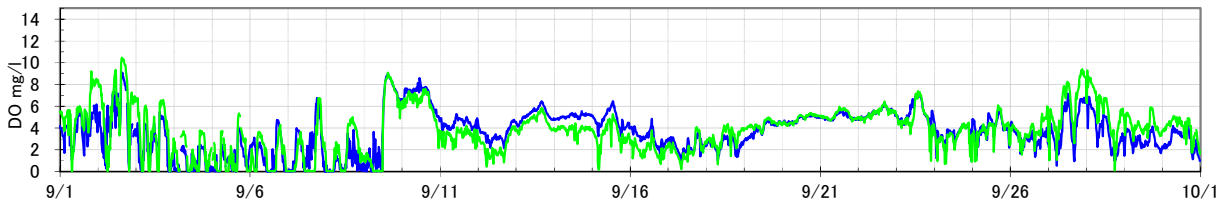
* (1) 高塩分水流入の頻度・強度（数字が大きいかほど宍道湖に塩分が多く流入）

** (2) 酸素欠乏の度合い（数字がマイナス側に大きいほど中海から宍道湖に流入する水の酸素欠乏の度合いが高い）

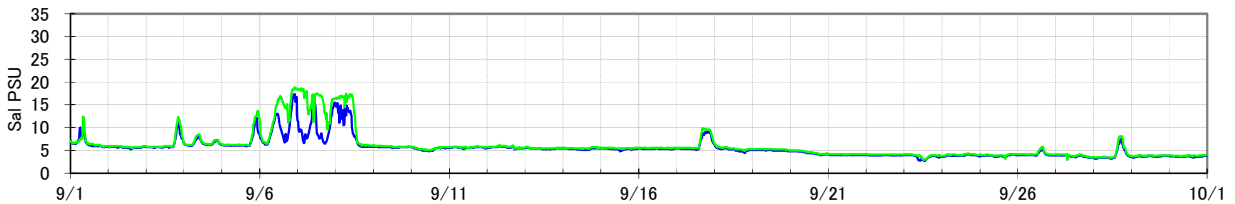
○ 溶存酸素 (DO) (%) グラフの色 上層(-1.0m): — 中層(-3.0m): — 下層(-4.3m): —



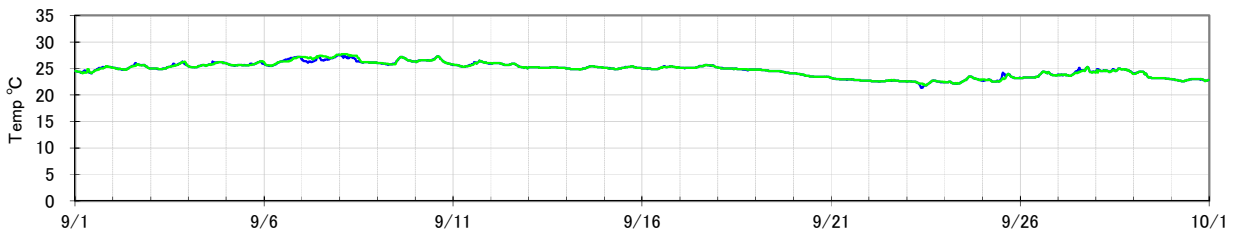
○ 溶存酸素 (DO) (mg/l)



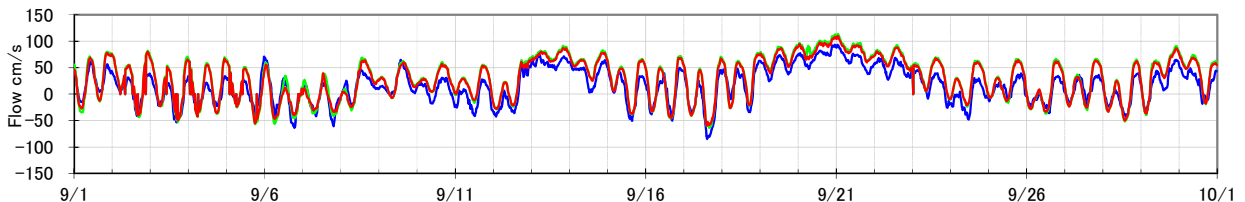
○ 塩分 (PSU)



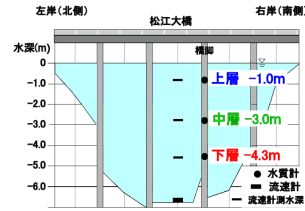
○ 水温 (°C)



○ 流速 (cm/s) 宍道湖→中海: +



2016年10月 大橋川水質（溶存酸素・塩分・水温・流速）



○ 今月の数値（右表の各種指標についての詳しい解説は月報巻末をご覧ください。）

項目	上層	中層	下層	全層
水温 平均値 (°C)	20.4	20.5	—	20.5
塩分 平均値 (PSU)	3.9	4.4	—	4.2
DO 平均値 (%)	62.8	64.8	—	63.7
DO 平均値 (mg/l)	5.6	5.7	—	5.6

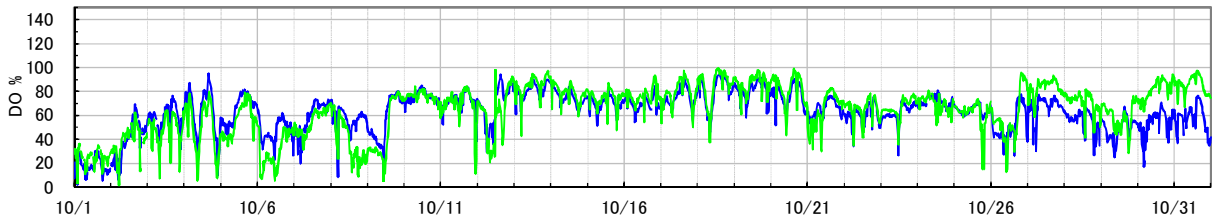
指標値	上層	中層	下層	全層
(1) 高塩分指数 HSI *	—	—	—	0
(2) 溶存酸素欠損量 (kg)**	-48,350	17,482	0	-30,868

* (1) 高塩分水流入の頻度・強度（数字が大きいほど宍道湖に塩分が多く流入）

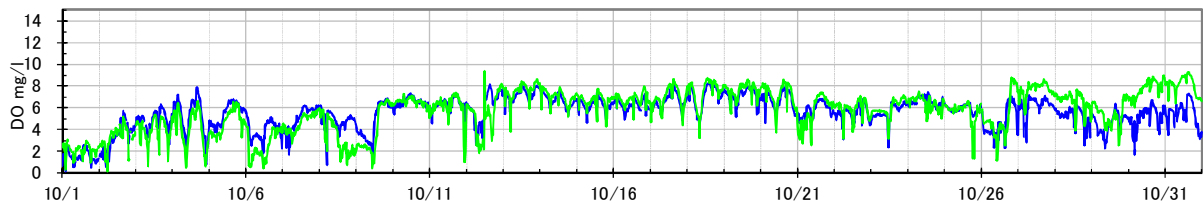
** (2) 酸素欠乏の度合い（数字がマイナス側に大きいほど中海から宍道湖に流入する水の酸素欠乏の度合いが高い）

○ 溶存酸素 (DO) (%) グラフの色 上層(-1.0m):— 中層(-3.0m):— 下層(-4.3m):—

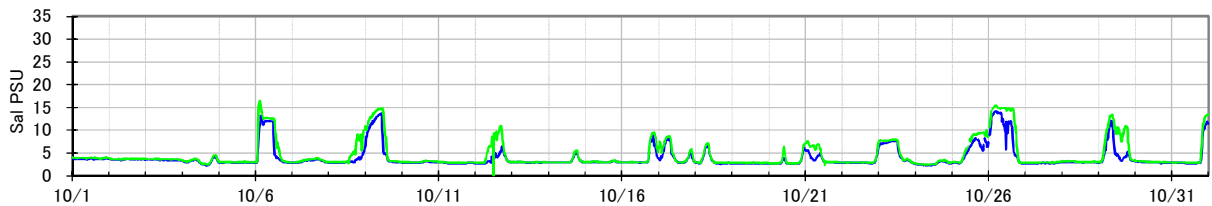
* 下層の溶存酸素、塩分、水温については、センサー故障のためデータがありません。



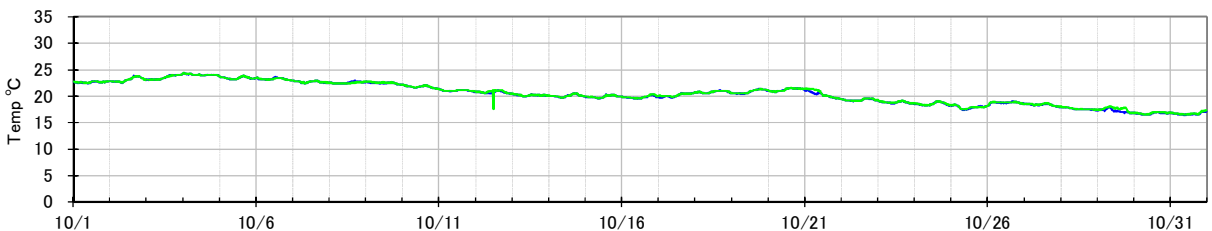
○ 溶存酸素 (DO) (mg/l)



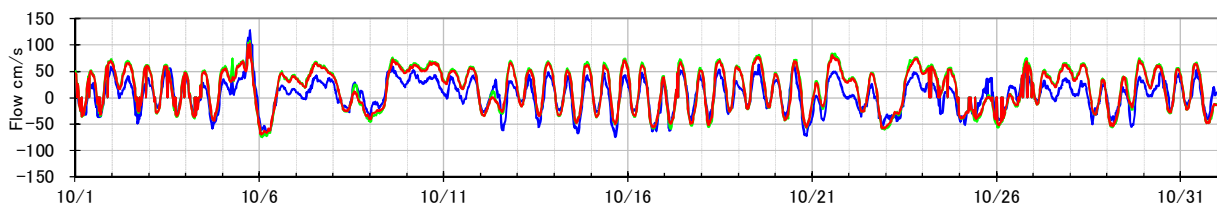
○ 塩分 (PSU)



○ 水温 (°C)

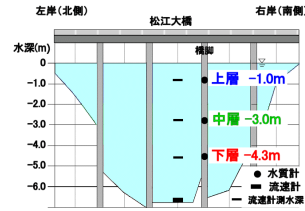
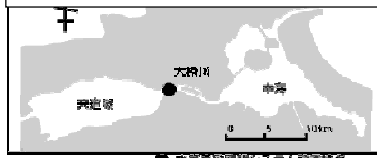


○ 流速 (cm/s) 宍道湖→中海: +



2016年11月 大橋川水質（溶存酸素・塩分・水温・流速）

観測地点: 松江市内 松江大橋



○ 今月の数値（右表の各種指標についての詳しい解説は月報巻末をご覧ください。）

項目	上層	中層	下層	全層
水温 平均値 (°C)	14.1	14.3	—	14.2
塩分 平均値 (PSU)	5.5	6.8	—	6.2
DO 平均値 (%)	65.8	83.7	—	74.7
DO 平均値 (mg/l)	6.6	8.3	—	7.4

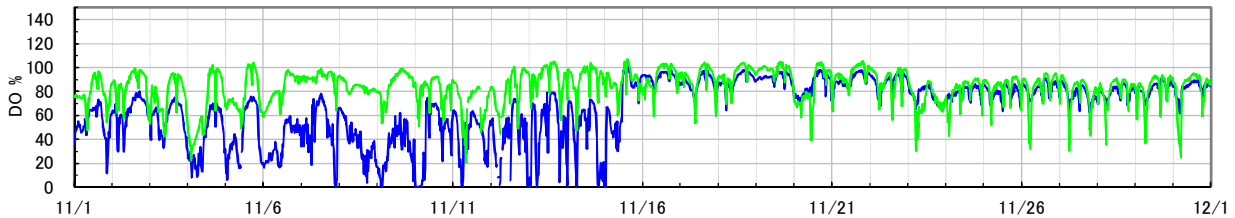
指標値	上層	中層	下層	全層
(1) 高塩分指数 HSI *	—	—	—	0
(2) 溶存酸素欠損量 (kg)**	-92.698	0	0	-92.698

* (1) 高塩分水流入の頻度・強度（数字が大きいほど宍道湖に塩分が多く流入）

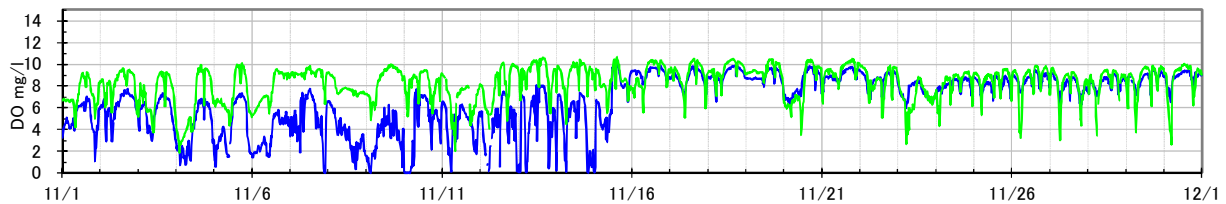
** (2) 酸素欠乏の度合い（数字がマイナス側に大きいほど中海から宍道湖に流入する水の酸素欠乏の度合いが高い）

○ 溶存酸素(DO) (%) グラフの色 上層(-1.0m):— 中層(-3.0m):— 下層(-4.3m):—

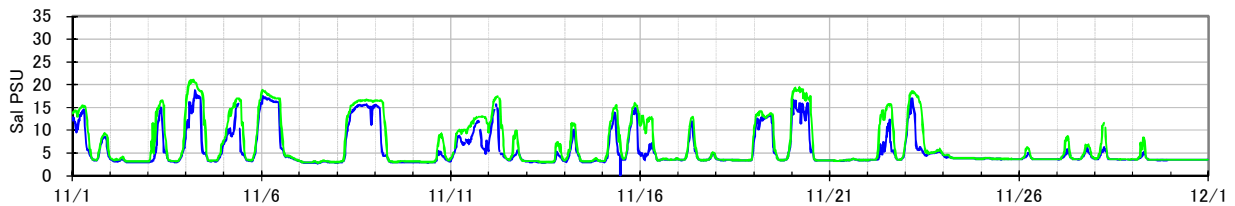
* 下層の溶存酸素、塩分、水温については、センサー故障のためデータがありません。



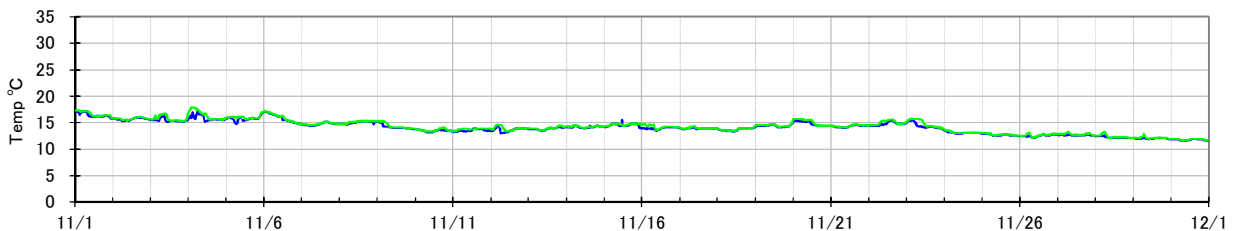
○ 溶存酸素(DO) (mg/l)



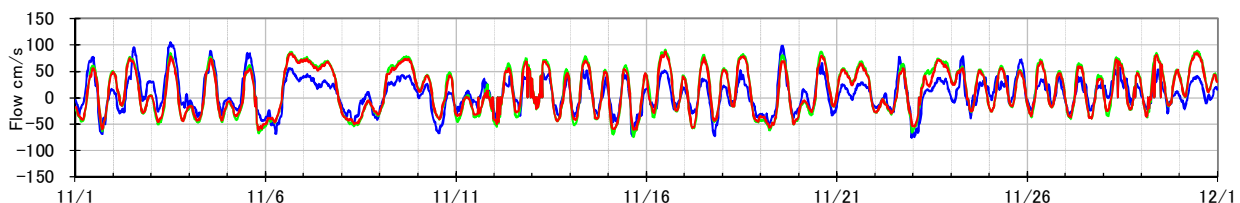
○ 塩分 (PSU)



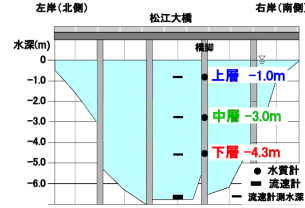
○ 水温 (°C)



○ 流速 (cm/s) 宍道湖→中海: +



2016年12月 大橋川水質（溶存酸素・塩分・水温・流速）



○ 今月の数値（測定データのみ。右表の各種指標についての詳しい解説は下部をご覧ください。）

項目	上層	中層	下層	全層
水温 平均値 (°C)	10.1	12.2	9.4	10.3
塩分 平均値 (PSU)	5.5	8.5	6.3	6.1
DO 平均値 (%)	86.7	80.0	97.5	88.2
DO 平均値 (mg/l)	9.5	8.2	10.8	9.6

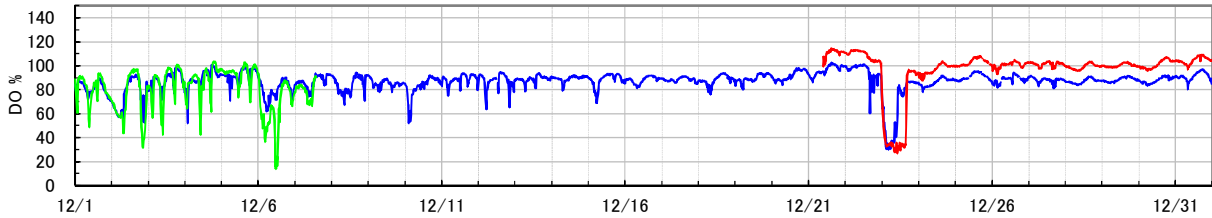
指標値	上層	中層	下層	全層
(1) 高塩分指数 HSI *		—		19,598
(2) 溶存酸素欠損量 (kg)**	0	-670	0	-670

* (1) 高塩分水流入の頻度・強度（数字が大きいほど宍道湖に塩分が多く流入）

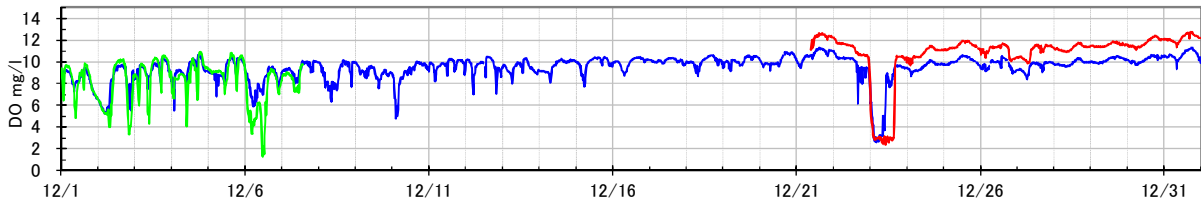
** (2) 酸素欠乏の度合い（数字がマイナス側に大きいほど中海から宍道湖に流入する水の酸素欠乏の度合いが高い）

○ 溶存酸素 (DO) (%) グラフの色 上層(-1.0m):— 中層(-3.0m):— 下層(-4.3m):—

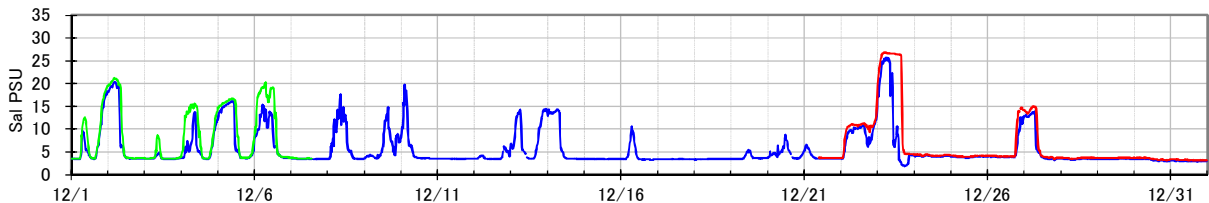
* 各グラフの欠測部分は測定機器の故障によるものです。



○ 溶存酸素 (DO) (mg/l)



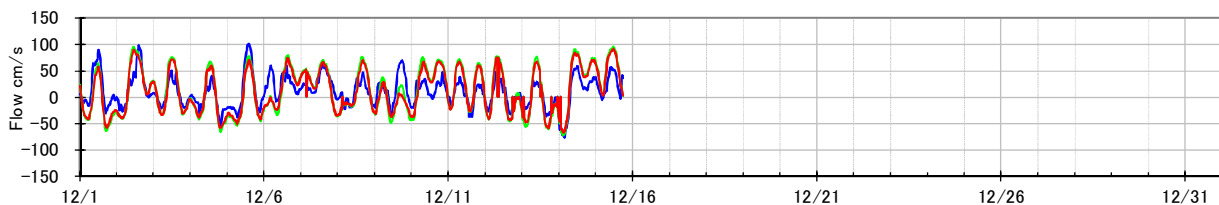
○ 塩分 (PSU)



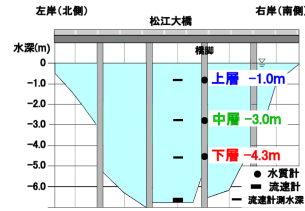
○ 水温 (°C)



○ 流速 (cm/s) 宍道湖→中海: +



2017年1月 大橋川水質（溶存酸素・塩分・水温・流速）

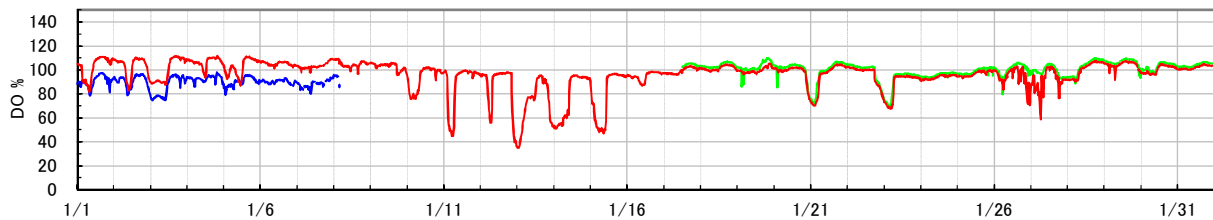


○ 今月の数値

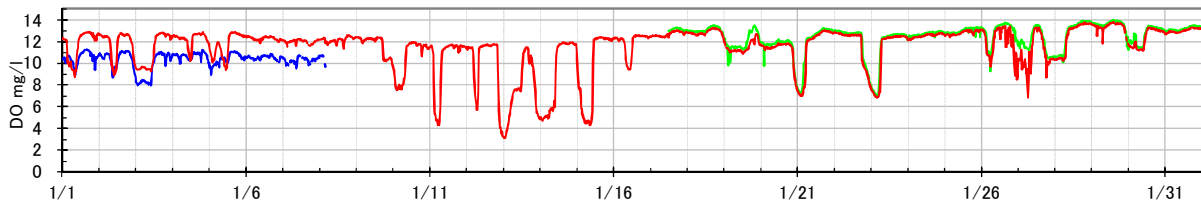
項目	上層	中層	下層	全層
水温 平均値 (°C)	8.1	4.5	6.1	5.9
塩分 平均値 (PSU)	4.1	6.7	7.4	6.7
DO 平均値 (%)	89.6	100.0	95.9	96.2
DO 平均値 (mg/l)	10.3	12.4	11.5	11.6

○ 溶存酸素(DO) (%) グラフの色 上層(-1.0m):— 中層(-3.0m):— 下層(-4.3m):—

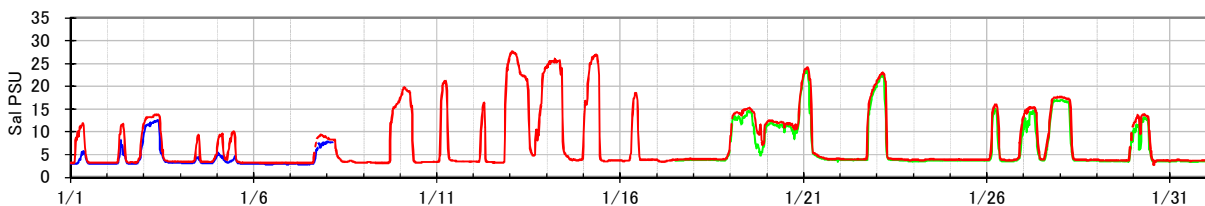
* 溶存酸素(DO)、塩分、水温の各グラフの欠測部分は測定機器の故障によるものです。



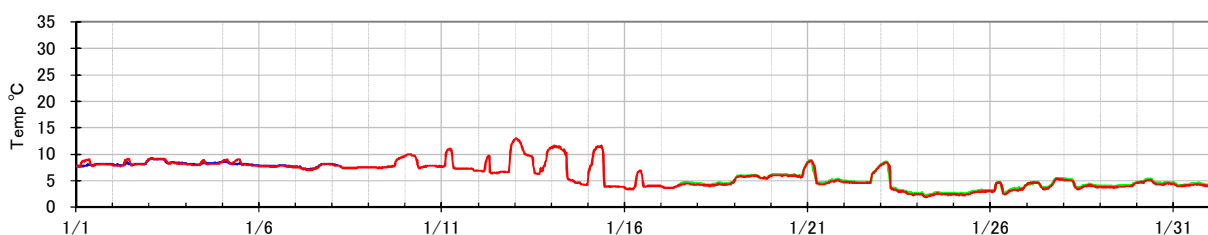
○ 溶存酸素(DO) (mg/l)



○ 塩分 (PSU)



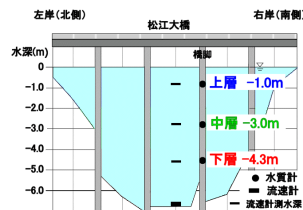
○ 水温 (°C)



○ 流速 (cm/s) 宍道湖→中海: +

測定機器の故障によりデータがありません。

2017年2月 大橋川水質（溶存酸素・塩分・水温・流速）

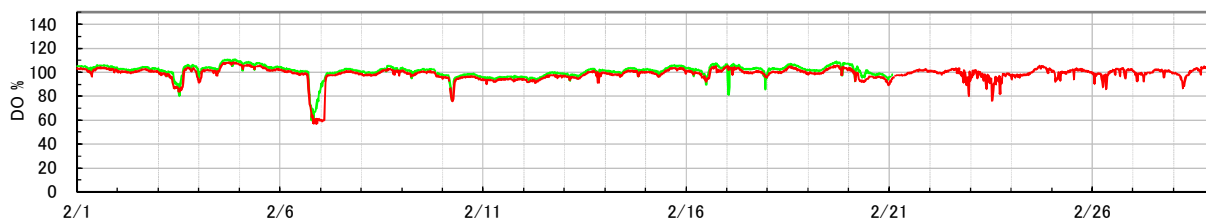


○ 今月の数値

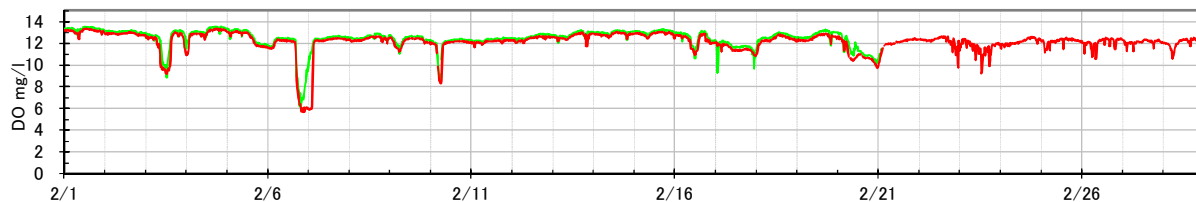
項目	上層	中層	下層	全層
水温 平均値 (°C)	—	5.2	5.4	5.3
塩分 平均値 (PSU)	—	4.2	4.1	4.1
DO 平均値 (%)	—	100.7	98.3	99.3
DO 平均値 (mg/l)	—	12.4	12.1	12.3

○ 溶存酸素(DO) (%) グラフの色 上層(-1.0m):— 中層(-3.0m):— 下層(-4.3m):—

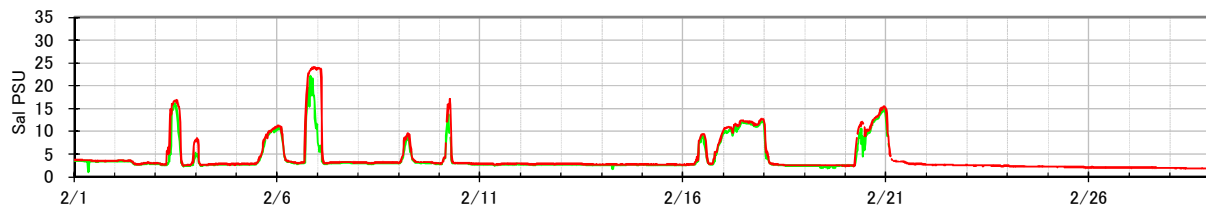
* 溶存酸素(DO)、塩分、水温の各グラフにおける欠測部分は測定機器の故障によるものです。



○ 溶存酸素(DO) (mg/l)



○ 塩分 (PSU)



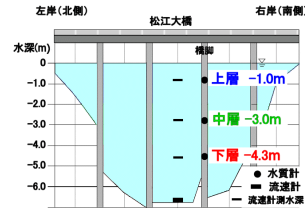
○ 水温 (°C)



○ 流速 (cm/s) 宍道湖→中海: +

測定機器の故障によりデータがありません。

2017年03月 大橋川水質（溶存酸素・塩分・水温・流速）

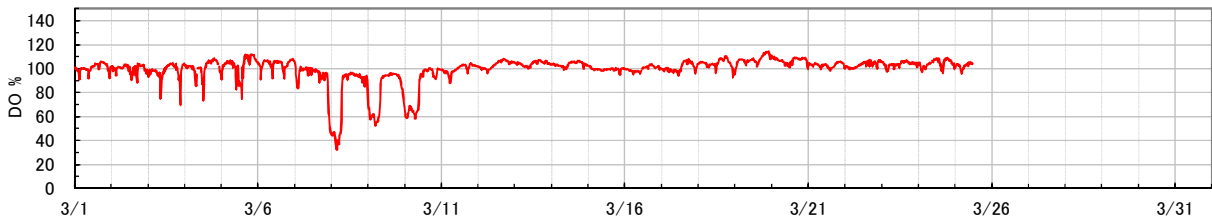


* 溶存酸素(DO)、塩分、水温の各図表における欠測部分は測定機器の故障によるものです。

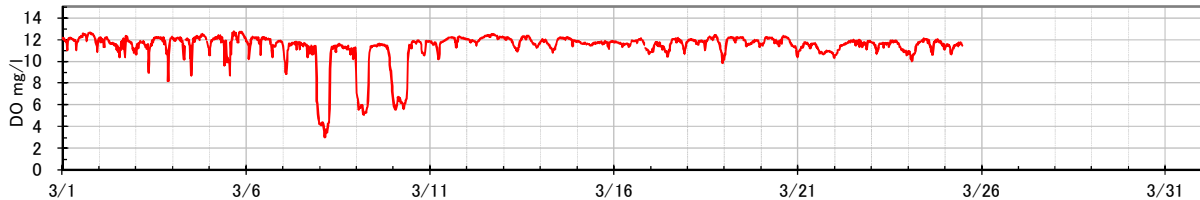
○ 今月の数値

項目	上層	中層	下層	全層
水温 平均値 (°C)	—	—	8.6	8.6
塩分 平均値 (PSU)	—	—	4.0	4.0
DO 平均値 (%)	—	—	99.2	99.2
DO 平均値 (mg/l)	—	—	11.3	11.3

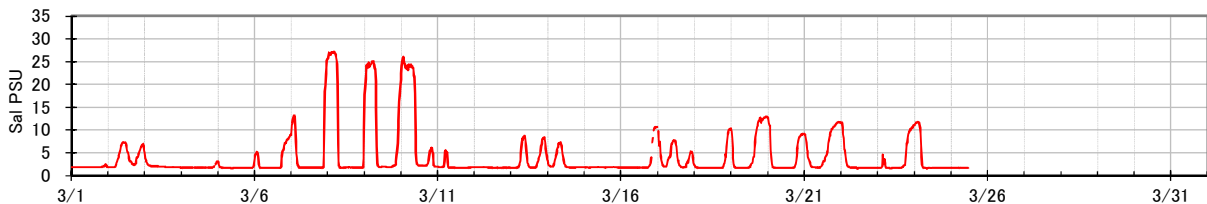
○ 溶存酸素(DO) (%) グラフの色 上層(-1.0m):— 中層(-3.0m):— 下層(-4.3m):—



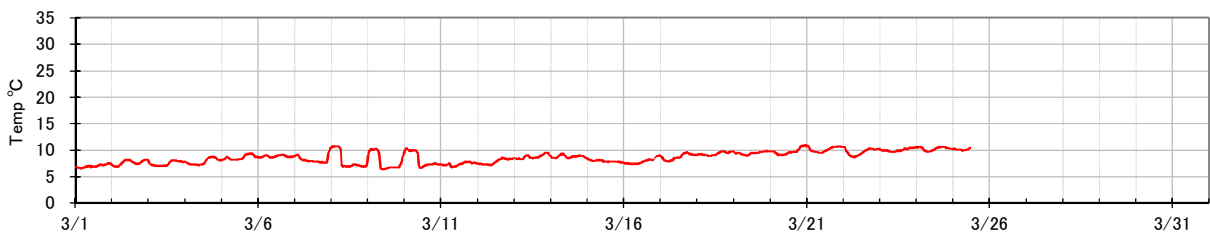
○ 溶存酸素(DO) (mg/l)



○ 塩分 (PSU)



○ 水温 (°C)



○ 流速 (cm/s) 宍道湖→中海: +

測定機器の故障によりデータがありません。