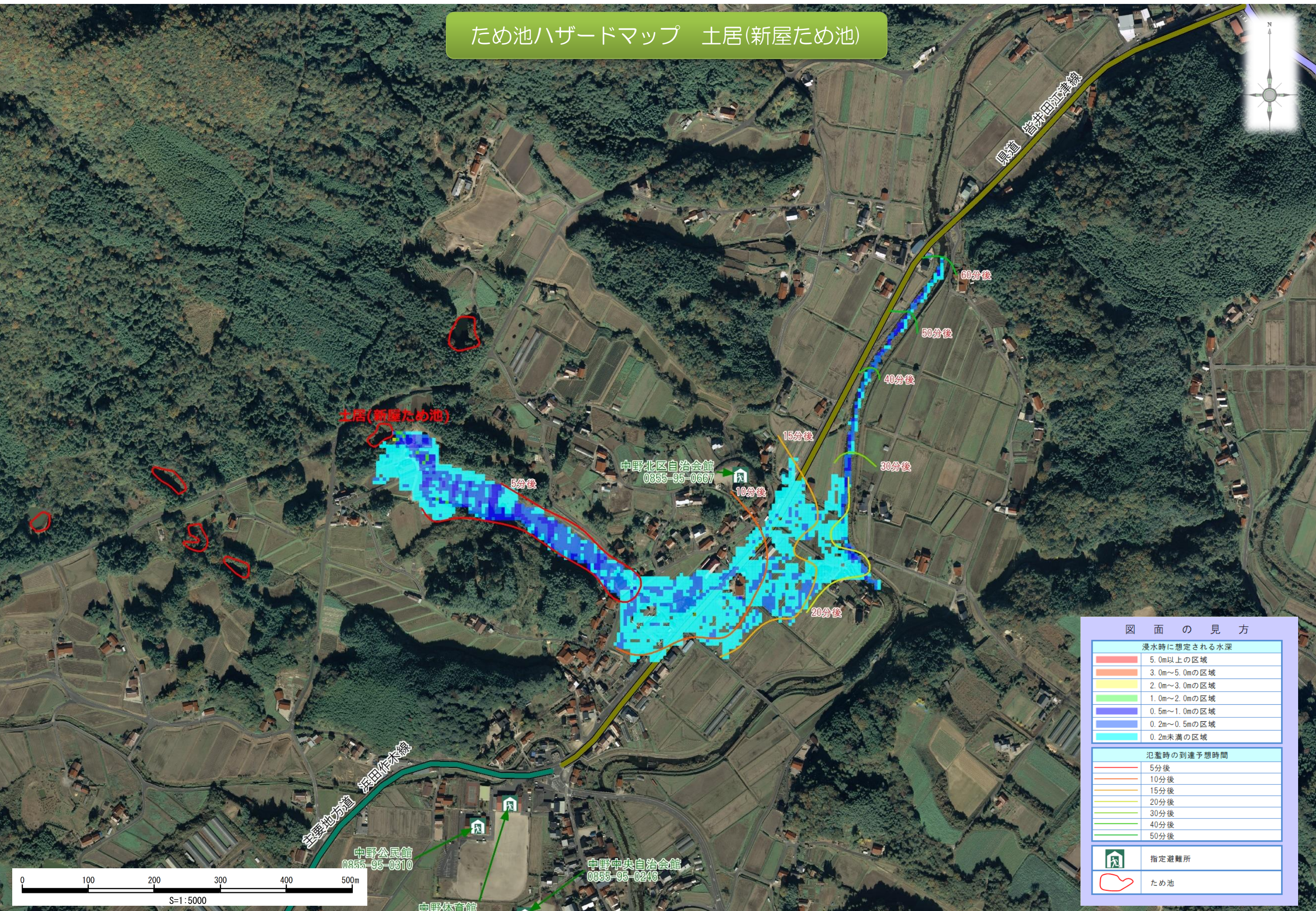


ため池ハザードマップ 土居(新屋ため池)



図面の見方	
浸水時に想定される水深	
	5.0m以上の区域
	3.0m~5.0mの区域
	2.0m~3.0mの区域
	1.0m~2.0mの区域
	0.5m~1.0mの区域
	0.2m~0.5mの区域
	0.2m未満の区域
氾濫時の到達予想時間	
	5分後
	10分後
	15分後
	20分後
	30分後
	40分後
	50分後
	指定避難所
	ため池

0 100 200 300 400 500m
S=1:5000

中野公民館
0855-95-0810

中野中央自治会館
0855-95-0246

中野体育館

中野北区自治会館
0855-95-0667

土居(新屋ため池)

県道 菅井田江津線

主要地方道 坂田作木線