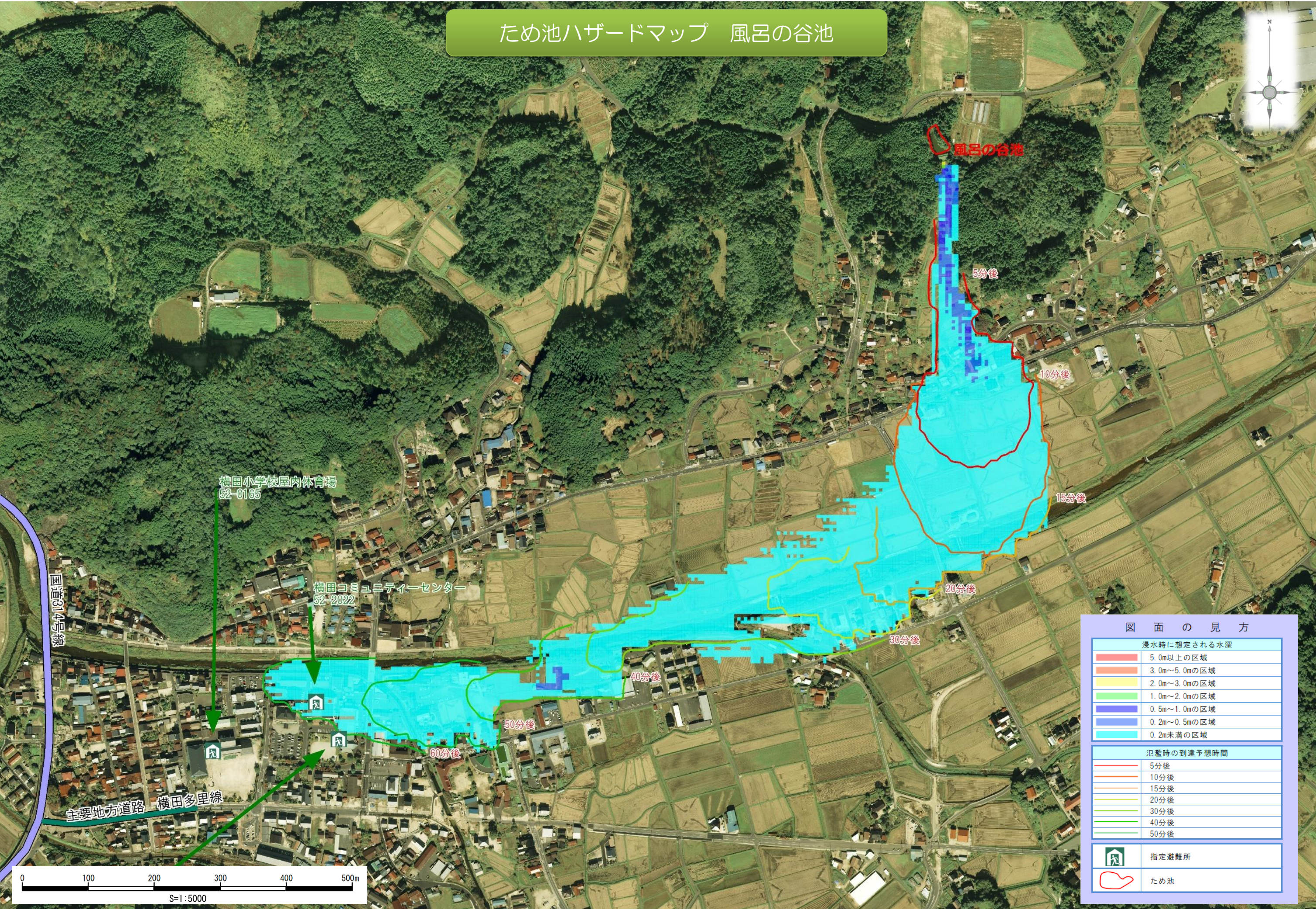


ため池ハザードマップ 風呂の谷池



図面の見方	
浸水時に想定される水深	
■	5.0m以上の区域
■	3.0m～5.0mの区域
■	2.0m～3.0mの区域
■	1.0m～2.0mの区域
■	0.5m～1.0mの区域
■	0.2m～0.5mの区域
■	0.2m未満の区域
氾濫時の到達予想時間	
—	5分後
—	10分後
—	15分後
—	20分後
—	30分後
—	40分後
—	50分後
	指定避難所
	ため池