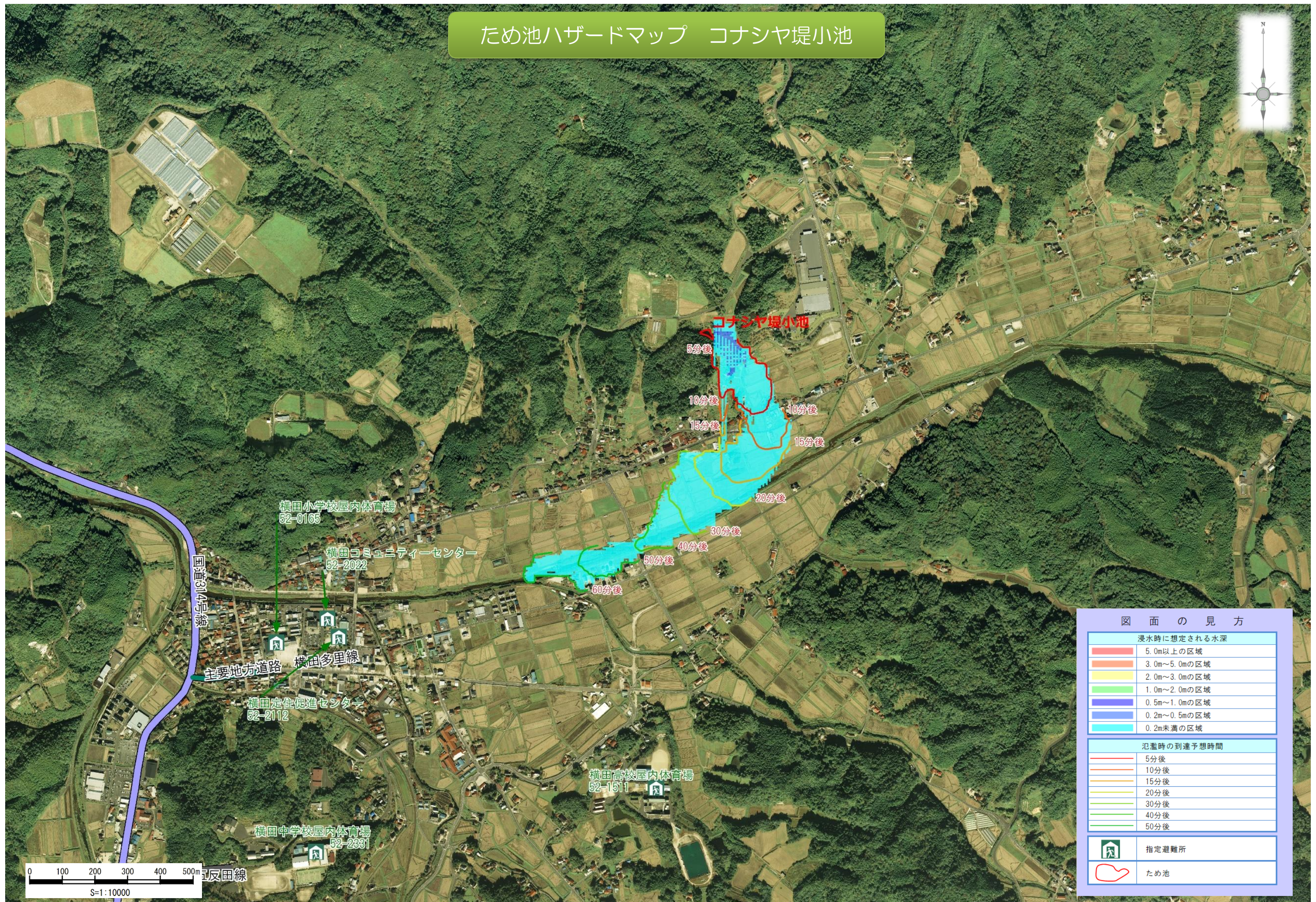
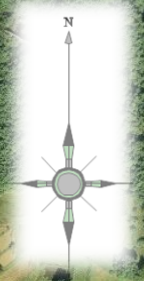
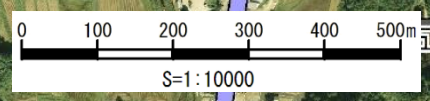


# ため池ハザードマップ コナシヤ堤小池



図面の見方	
浸水時に想定される水深	
<span style="color: red;">■</span>	5.0m以上の区域
<span style="color: orange;">■</span>	3.0m～5.0mの区域
<span style="color: yellow;">■</span>	2.0m～3.0mの区域
<span style="color: lightgreen;">■</span>	1.0m～2.0mの区域
<span style="color: lightblue;">■</span>	0.5m～1.0mの区域
<span style="color: cyan;">■</span>	0.2m～0.5mの区域
<span style="color: lightcyan;">■</span>	0.2m未満の区域
氾濫時の到達予想時間	
<span style="color: red;">—</span>	5分後
<span style="color: orange;">—</span>	10分後
<span style="color: yellow;">—</span>	15分後
<span style="color: lightgreen;">—</span>	20分後
<span style="color: lightblue;">—</span>	30分後
<span style="color: cyan;">—</span>	40分後
<span style="color: lightcyan;">—</span>	50分後
	指定避難所
	ため池



国道314号線  
主要地方道路  
横田多里線  
反田線

横田小学校屋内体育場  
52-0165  
横田コミュニティーセンター  
52-2022  
横田定住促進センター  
52-2112  
横田中学校屋内体育場  
52-2331

横田高校屋内体育場  
52-1511

コナシヤ堤小池

5分後  
10分後  
15分後  
20分後  
30分後  
40分後  
50分後  
60分後