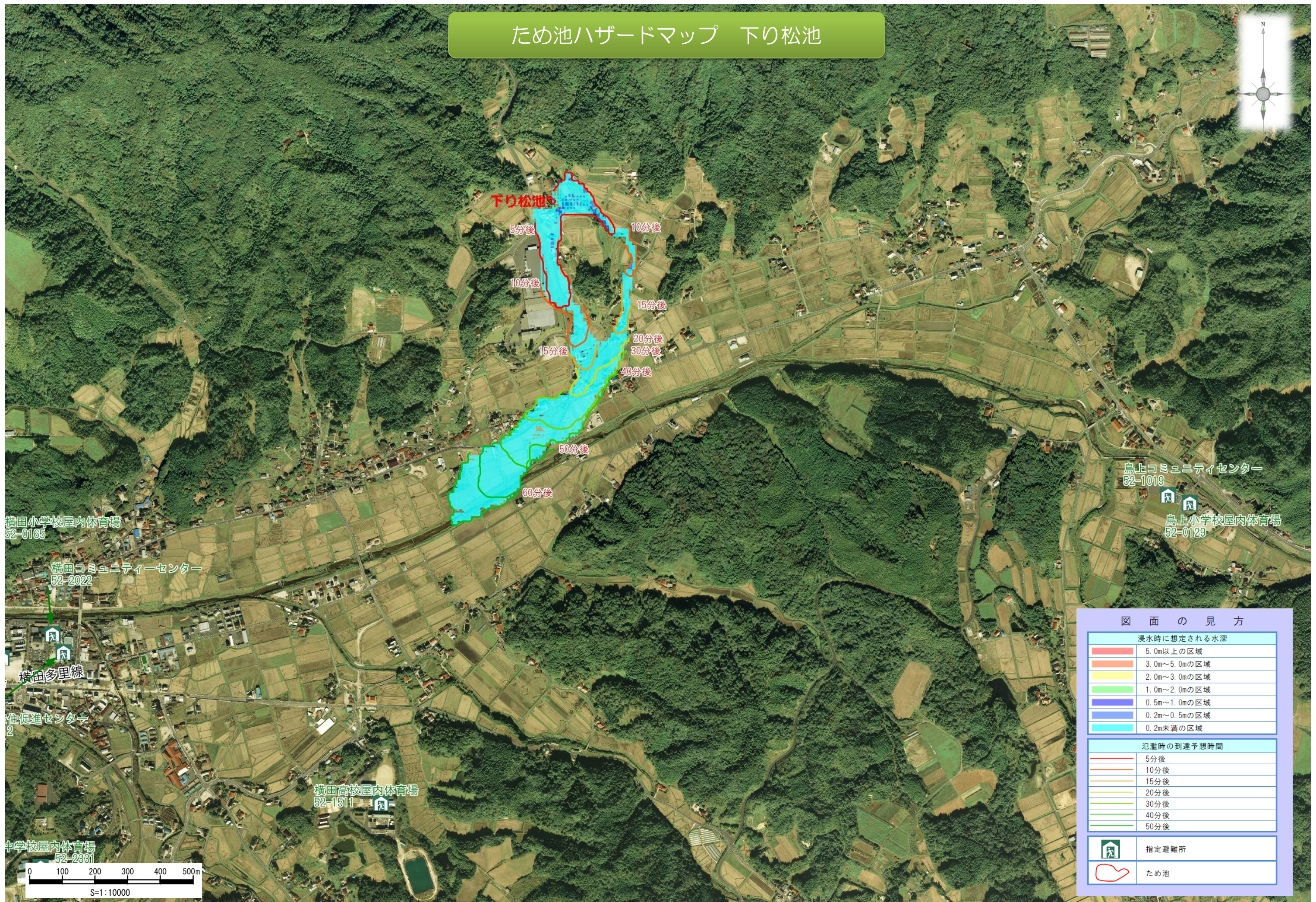


# ため池ハザードマップ 下り松池



図面の見方	
浸水時に想定される水深	
	5.0m以上の区域
	3.0m～5.0mの区域
	2.0m～3.0mの区域
	1.0m～2.0mの区域
	0.5m～1.0mの区域
	0.2m～0.5mの区域
	0.2m未満の区域
氾濫時の到達予想時間	
	5分後
	10分後
	15分後
	20分後
	30分後
	40分後
	50分後
	指定避難所
	ため池

横田小学校屋内体育場  
52-0165

横田コミュニティーセンター  
52-2022

横田多里線

住促進センター  
2

中学校屋内体育場  
52-2331

横田高校屋内体育場  
52-1511

鳥上コミュニティーセンター  
52-1019

鳥上小学校屋内体育場  
52-0129

