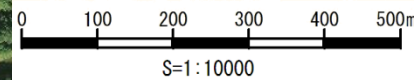
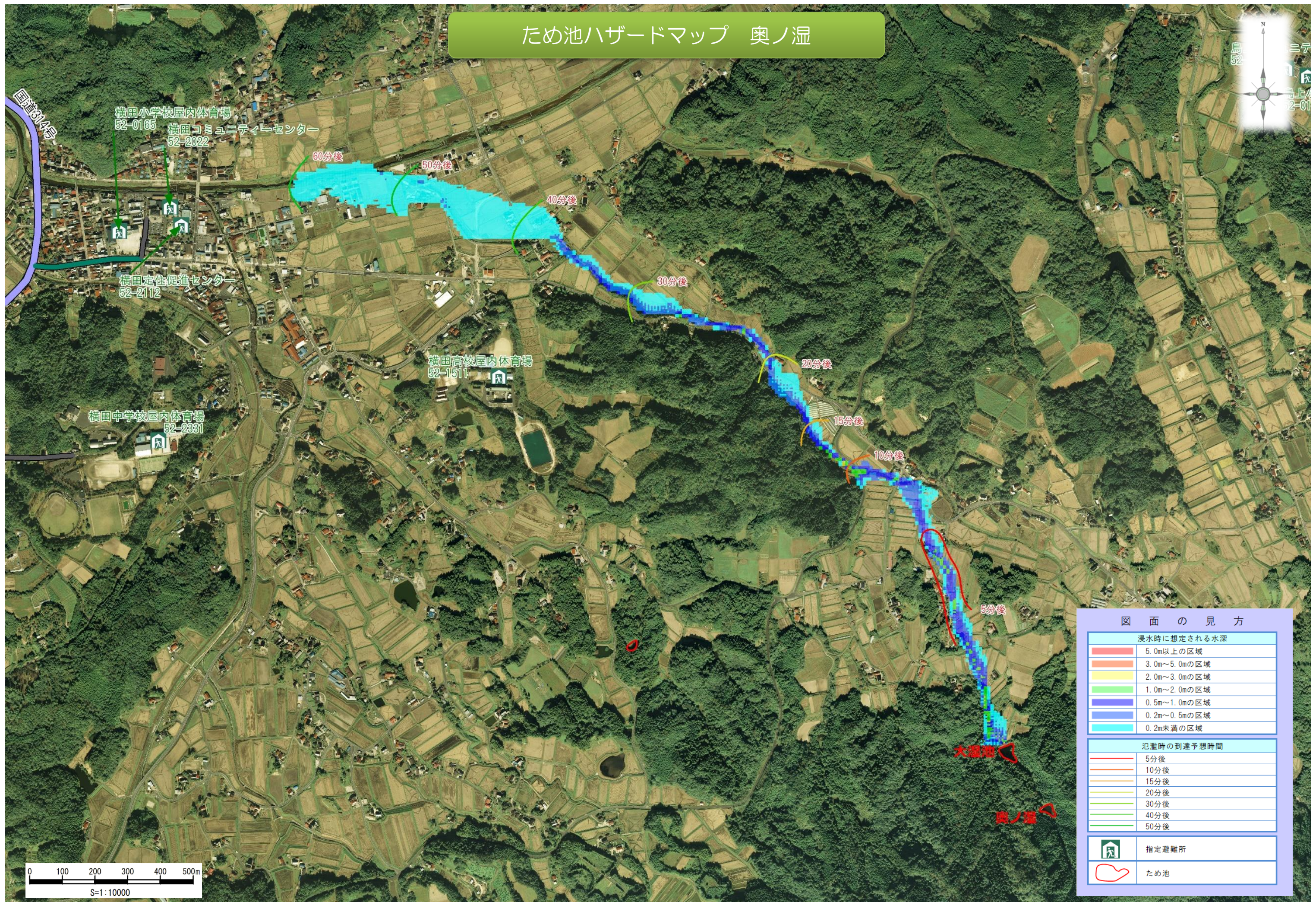


# ため池ハザードマップ 奥ノ湿



図面の見方	
浸水時に想定される水深	
<span style="display:inline-block; width:20px; height:10px; background-color:lightcoral;"></span>	5.0m以上の区域
<span style="display:inline-block; width:20px; height:10px; background-color:orange;"></span>	3.0m~5.0mの区域
<span style="display:inline-block; width:20px; height:10px; background-color:yellow;"></span>	2.0m~3.0mの区域
<span style="display:inline-block; width:20px; height:10px; background-color:lightgreen;"></span>	1.0m~2.0mの区域
<span style="display:inline-block; width:20px; height:10px; background-color:lightblue;"></span>	0.5m~1.0mの区域
<span style="display:inline-block; width:20px; height:10px; background-color:blue;"></span>	0.2m~0.5mの区域
<span style="display:inline-block; width:20px; height:10px; background-color:cyan;"></span>	0.2m未満の区域
氾濫時の到達予想時間	
<span style="display:inline-block; width:20px; border-bottom:2px solid red;"></span>	5分後
<span style="display:inline-block; width:20px; border-bottom:2px solid orange;"></span>	10分後
<span style="display:inline-block; width:20px; border-bottom:2px solid yellow;"></span>	15分後
<span style="display:inline-block; width:20px; border-bottom:2px solid lightgreen;"></span>	20分後
<span style="display:inline-block; width:20px; border-bottom:2px solid green;"></span>	30分後
<span style="display:inline-block; width:20px; border-bottom:2px solid lightblue;"></span>	40分後
<span style="display:inline-block; width:20px; border-bottom:2px solid blue;"></span>	50分後
	指定避難所
	ため池

横田小学校屋内体育場  
52-0165 横田コミュニティーセンター  
52-2022

横田定住促進センター  
52-2112

横田中学校屋内体育場  
52-2331

横田高校屋内体育場  
52-1511

大瀬池

奥ノ湿