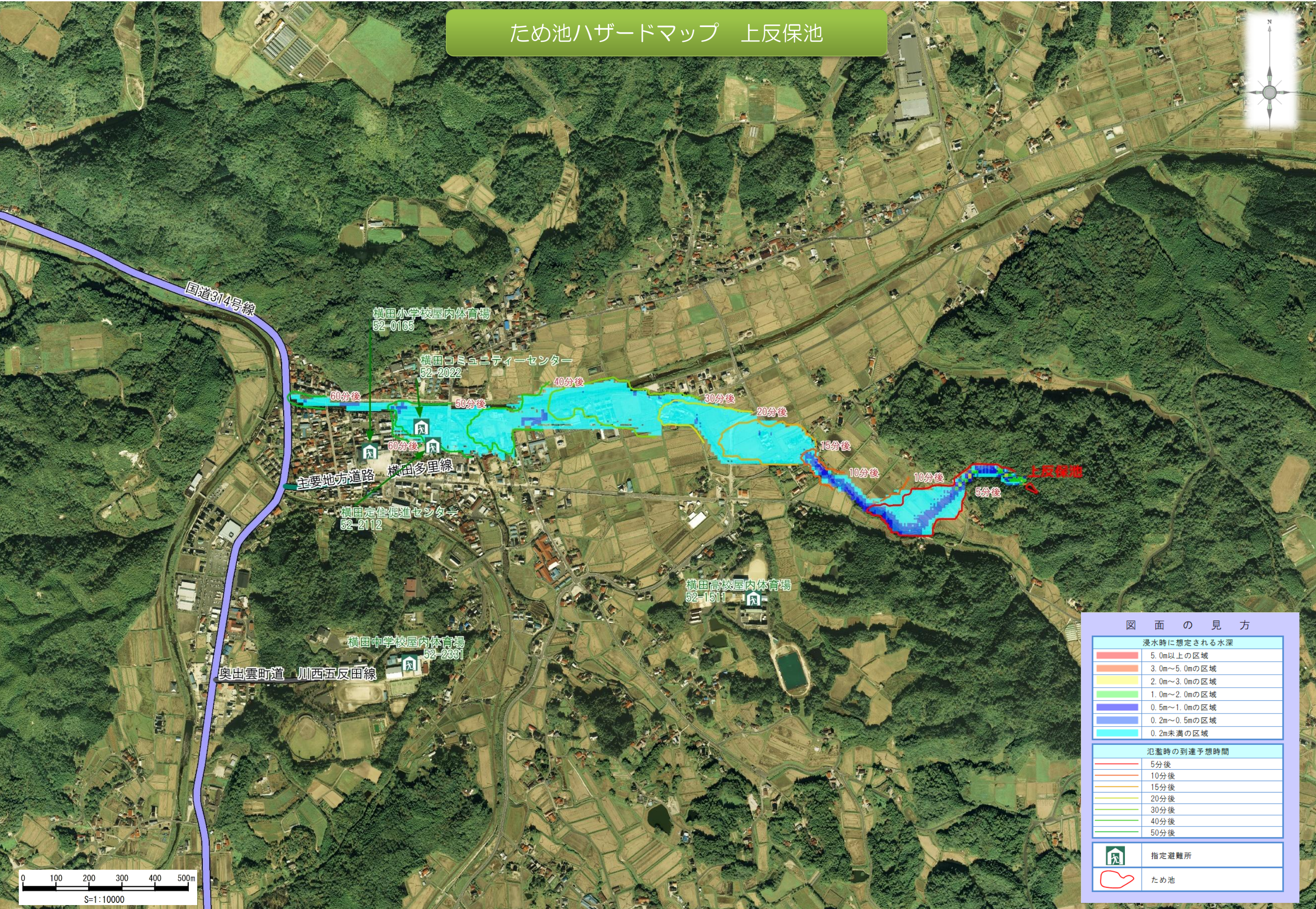


# ため池ハザードマップ 上反保池



| 図面の見方       |              |
|-------------|--------------|
| 浸水時に想定される水深 |              |
|             | 5.0m以上の区域    |
|             | 3.0m～5.0mの区域 |
|             | 2.0m～3.0mの区域 |
|             | 1.0m～2.0mの区域 |
|             | 0.5m～1.0mの区域 |
|             | 0.2m～0.5mの区域 |
|             | 0.2m未満の区域    |
| 氾濫時の到達予想時間  |              |
|             | 5分後          |
|             | 10分後         |
|             | 15分後         |
|             | 20分後         |
|             | 30分後         |
|             | 40分後         |
|             | 50分後         |
|             | 指定避難所        |
|             | ため池          |

