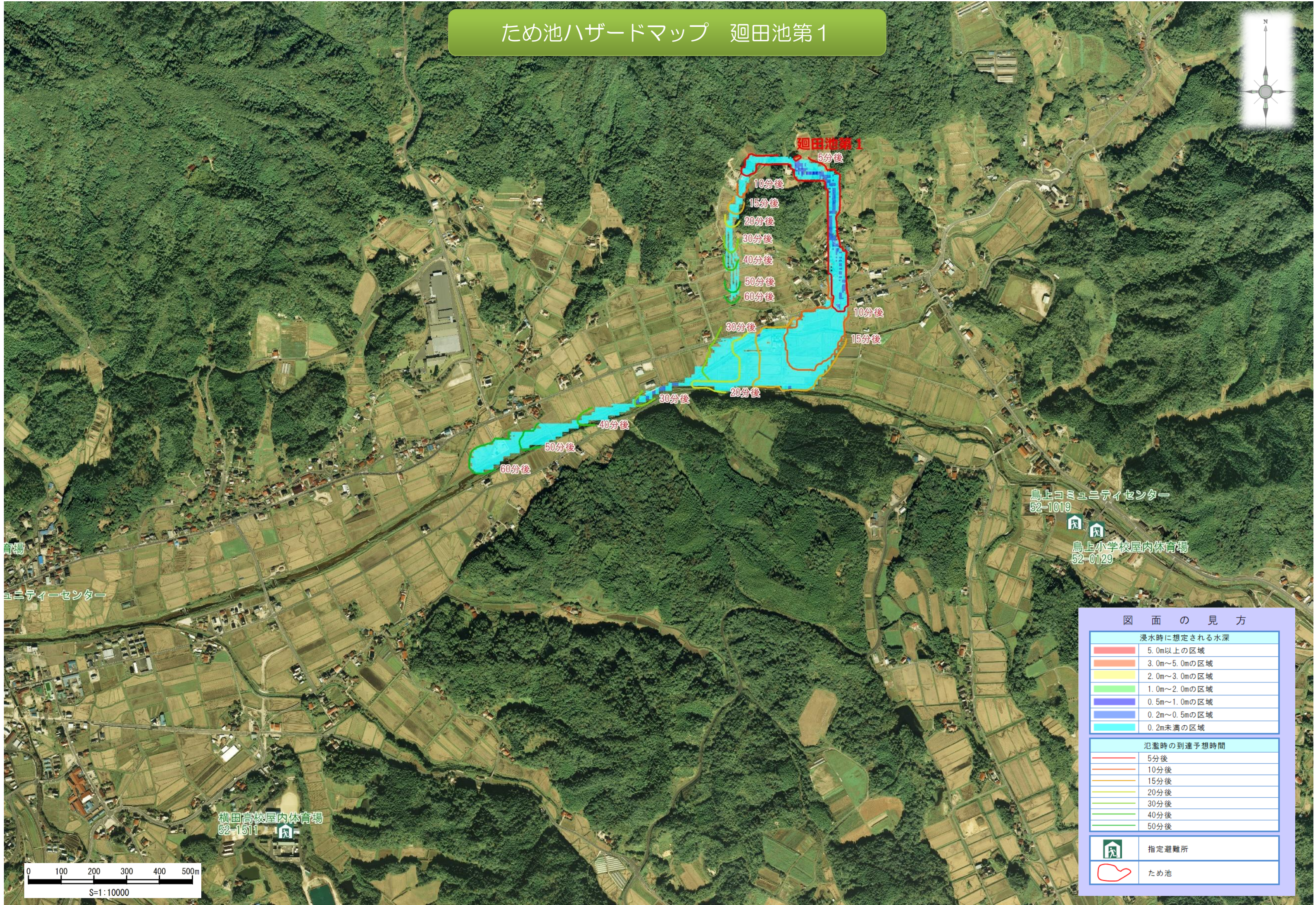
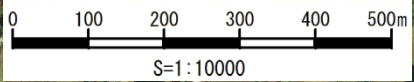


# ため池ハザードマップ 廻田池第1



図面の見方	
浸水時に想定される水深	
<span style="display:inline-block; width:15px; height:10px; background-color:red; border:1px solid black;"></span>	5.0m以上の区域
<span style="display:inline-block; width:15px; height:10px; background-color:orange; border:1px solid black;"></span>	3.0m～5.0mの区域
<span style="display:inline-block; width:15px; height:10px; background-color:yellow; border:1px solid black;"></span>	2.0m～3.0mの区域
<span style="display:inline-block; width:15px; height:10px; background-color:lightgreen; border:1px solid black;"></span>	1.0m～2.0mの区域
<span style="display:inline-block; width:15px; height:10px; background-color:lightblue; border:1px solid black;"></span>	0.5m～1.0mの区域
<span style="display:inline-block; width:15px; height:10px; background-color:blue; border:1px solid black;"></span>	0.2m～0.5mの区域
<span style="display:inline-block; width:15px; height:10px; background-color:cyan; border:1px solid black;"></span>	0.2m未満の区域
氾濫時の到達予想時間	
<span style="display:inline-block; width:15px; border-bottom:2px solid red;"></span>	5分後
<span style="display:inline-block; width:15px; border-bottom:2px solid orange;"></span>	10分後
<span style="display:inline-block; width:15px; border-bottom:2px solid yellow;"></span>	15分後
<span style="display:inline-block; width:15px; border-bottom:2px solid lightgreen;"></span>	20分後
<span style="display:inline-block; width:15px; border-bottom:2px solid green;"></span>	30分後
<span style="display:inline-block; width:15px; border-bottom:2px solid lightblue;"></span>	40分後
<span style="display:inline-block; width:15px; border-bottom:2px solid blue;"></span>	50分後
	指定避難所
	ため池



横田高校屋内体育場  
52-1511

鳥上コミュニティセンター  
52-1019

鳥上小学校屋内体育場  
52-0129

育場  
コミュニティセンター