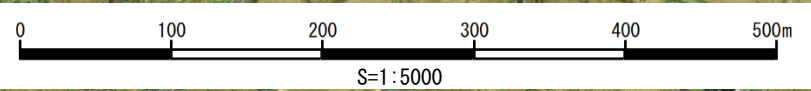
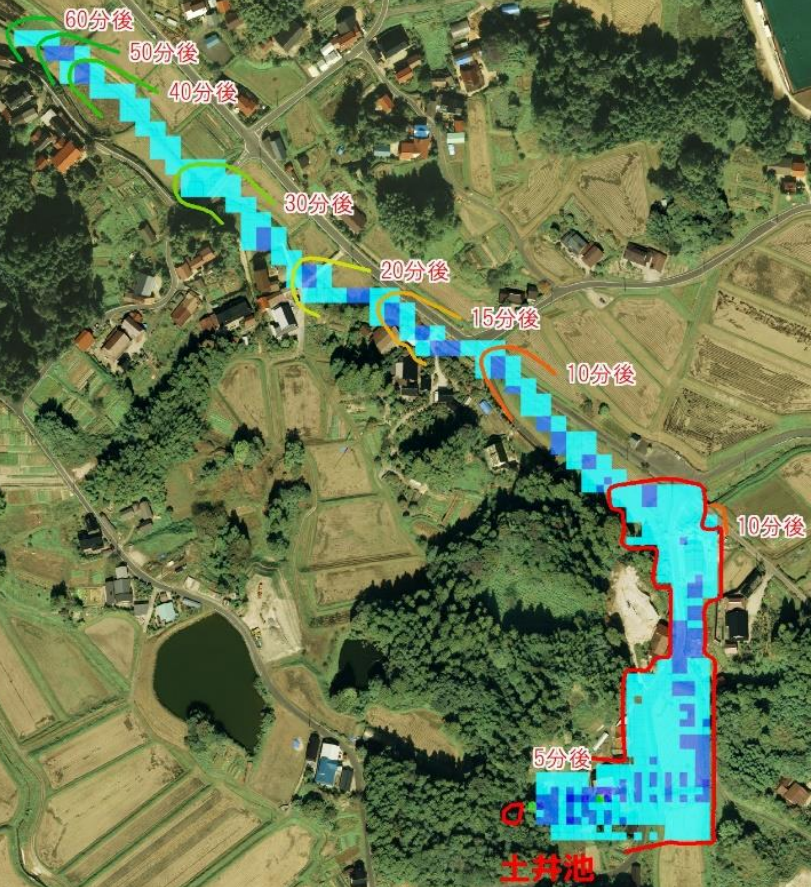


# ため池ハザードマップ 土井池



横田中学校屋内体育場  
52-2331

横田高校屋内体育場  
52-1511



| 図面の見方       |              |
|-------------|--------------|
| 浸水時に想定される水深 |              |
|             | 5.0m以上の区域    |
|             | 3.0m~5.0mの区域 |
|             | 2.0m~3.0mの区域 |
|             | 1.0m~2.0mの区域 |
|             | 0.5m~1.0mの区域 |
|             | 0.2m~0.5mの区域 |
|             | 0.2m未満の区域    |
| 氾濫時の到達予想時間  |              |
|             | 5分後          |
|             | 10分後         |
|             | 15分後         |
|             | 20分後         |
|             | 30分後         |
|             | 40分後         |
|             | 50分後         |
|             | 指定避難所        |
|             | ため池          |