

ため池ハザードマップ 渡波迫池



主要地方道路 横田多里線

横田定住促進センター
52-2112

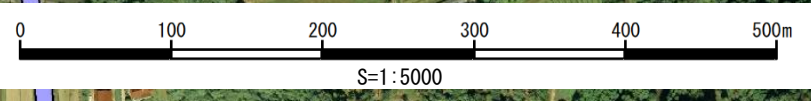
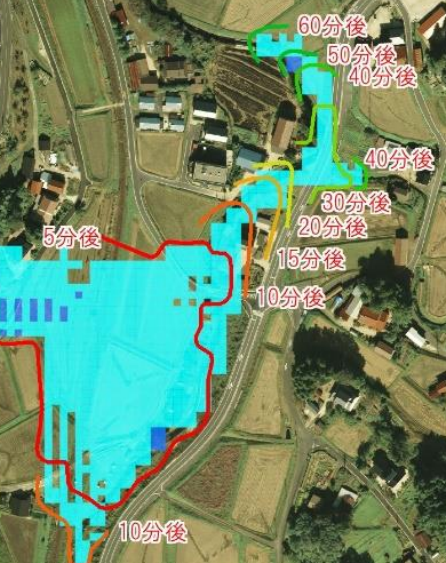
国道314号線

横田高校屋内体育場
52-1511

横田中学校屋内体育場
52-2331

渡波迫池

町道 川西五反田線



図面の見方	
浸水時に想定される水深	
	5.0m以上の区域
	3.0m~5.0mの区域
	2.0m~3.0mの区域
	1.0m~2.0mの区域
	0.5m~1.0mの区域
	0.2m~0.5mの区域
	0.2m未満の区域
氾濫時の到達予想時間	
	5分後
	10分後
	15分後
	20分後
	30分後
	40分後
	50分後
	指定避難所
	ため池