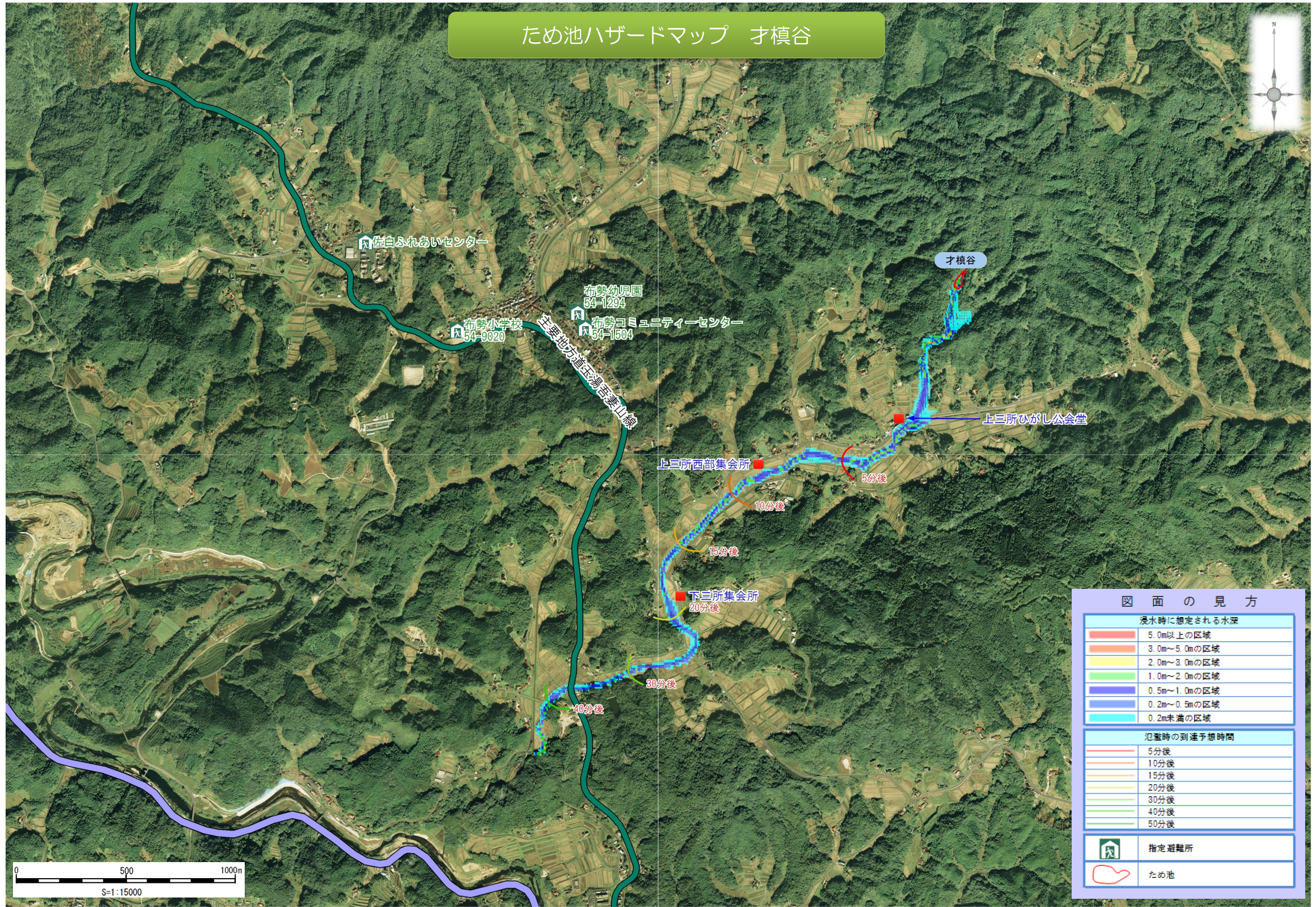


# ため池ハザードマップ 才槇谷



## 図面の見方

浸水時に想定される水深	
<span style="color: red;">■</span>	5.0m以上の区域
<span style="color: orange;">■</span>	3.0m~5.0mの区域
<span style="color: yellow;">■</span>	2.0m~3.0mの区域
<span style="color: lightgreen;">■</span>	1.0m~2.0mの区域
<span style="color: blue;">■</span>	0.5m~1.0mの区域
<span style="color: cyan;">■</span>	0.2m~0.5mの区域
<span style="color: lightblue;">■</span>	0.2m未満の区域
氾濫時の到達予想時間	
<span style="color: red;">—</span>	5分後
<span style="color: orange;">—</span>	10分後
<span style="color: yellow;">—</span>	15分後
<span style="color: lightgreen;">—</span>	20分後
<span style="color: green;">—</span>	30分後
<span style="color: darkgreen;">—</span>	40分後
<span style="color: darkgreen;">—</span>	50分後
	指定避難所
	ため池

