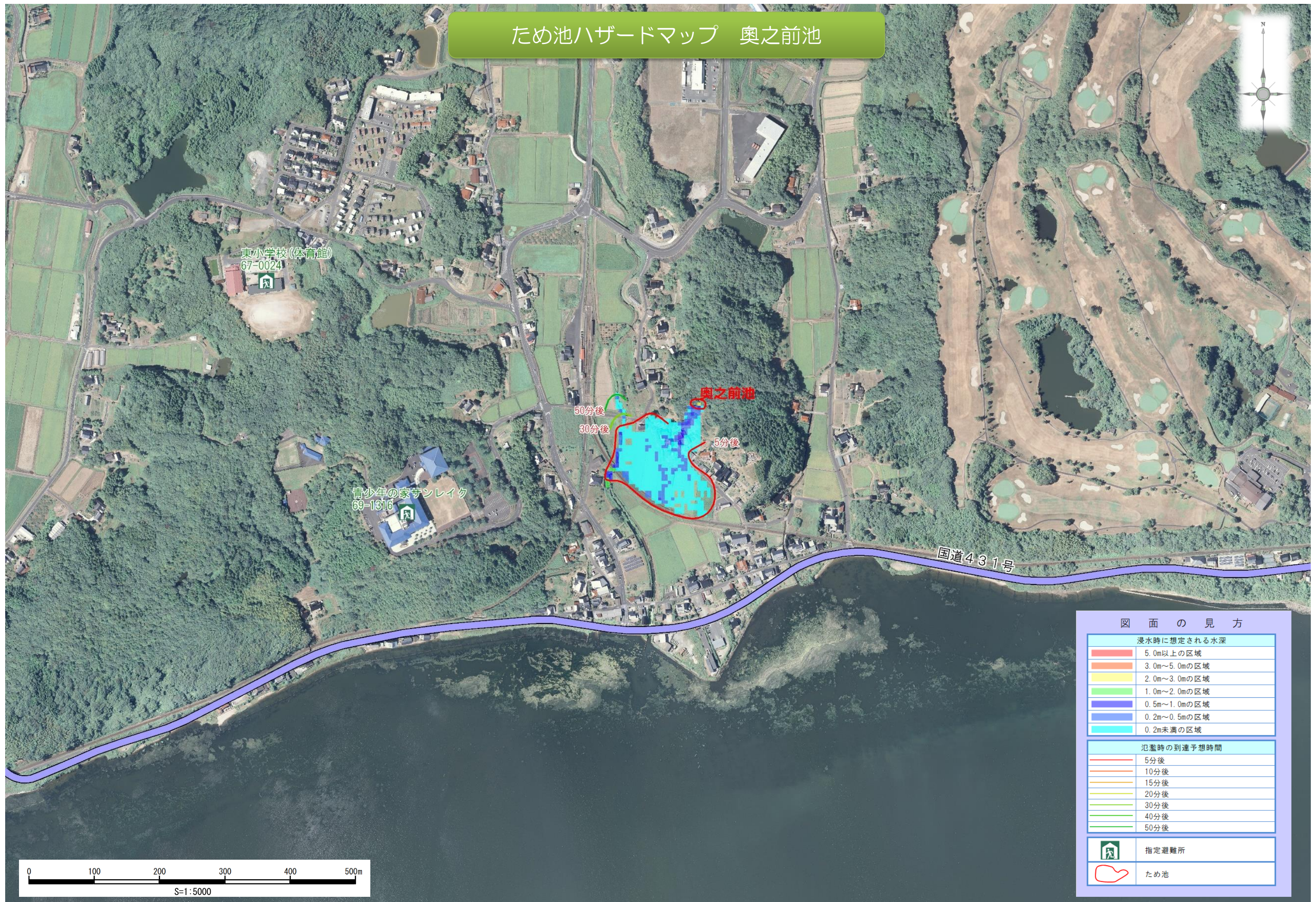


# ため池ハザードマップ 奥之前池



東小学校(体育館)  
67-0024

青少年の家サンレイク  
69-1316

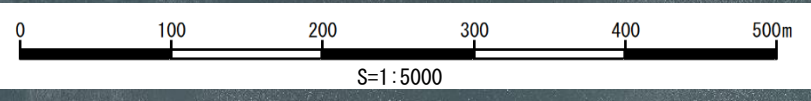
奥之前池

50分後

30分後

5分後

国道431号



図面の見方	
浸水時に想定される水深	
	5.0m以上の区域
	3.0m~5.0mの区域
	2.0m~3.0mの区域
	1.0m~2.0mの区域
	0.5m~1.0mの区域
	0.2m~0.5mの区域
	0.2m未満の区域
氾濫時の到達予想時間	
	5分後
	10分後
	15分後
	20分後
	30分後
	40分後
	50分後
	指定避難所
	ため池