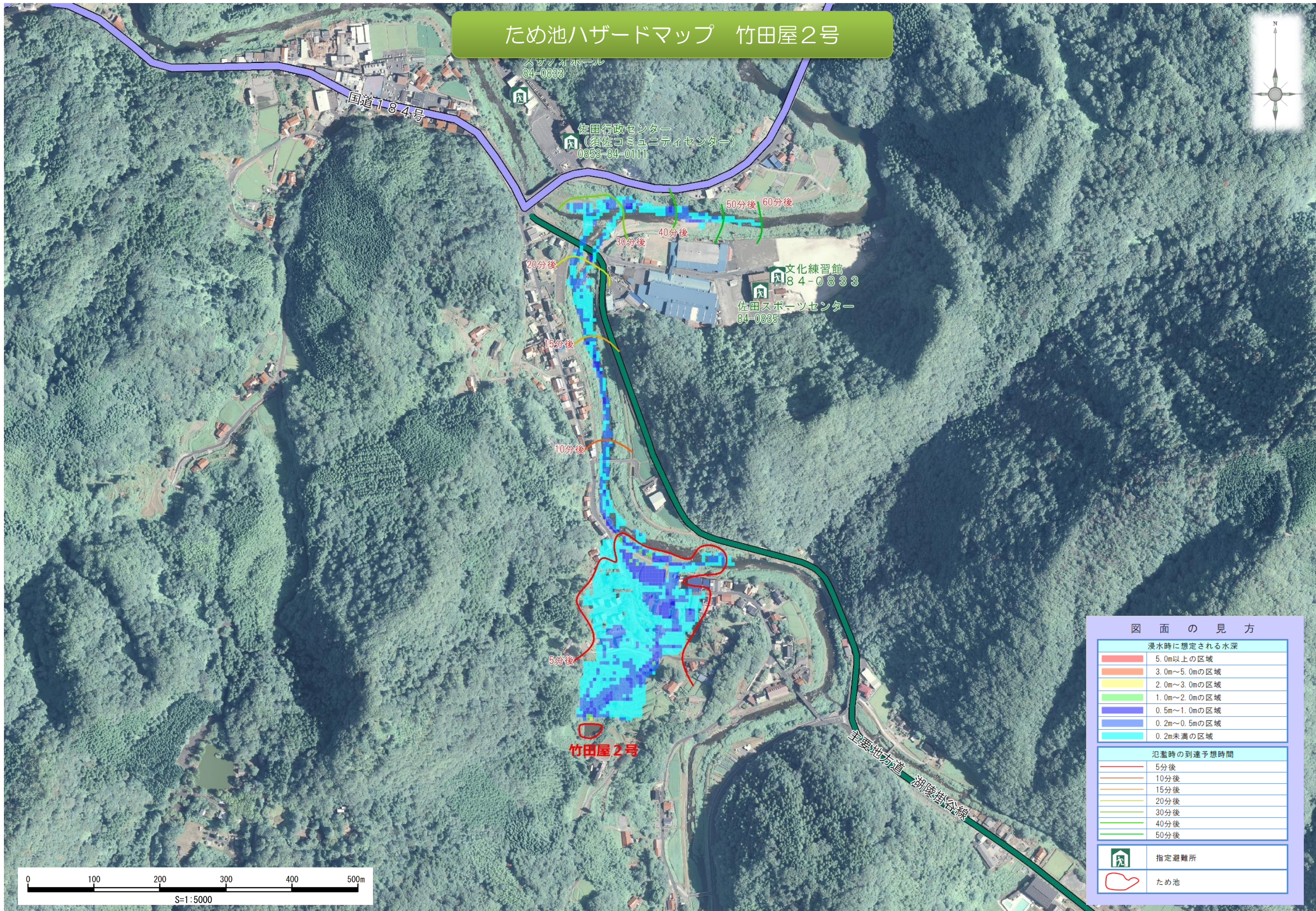


ため池ハザードマップ 竹田屋2号



図面の見方

浸水時に想定される水深

	5.0m以上の区域
	3.0m~5.0mの区域
	2.0m~3.0mの区域
	1.0m~2.0mの区域
	0.5m~1.0mの区域
	0.2m~0.5mの区域
	0.2m未満の区域

氾濫時の到達予想時間

	5分後
	10分後
	15分後
	20分後
	30分後
	40分後
	50分後

	指定避難所
	ため池