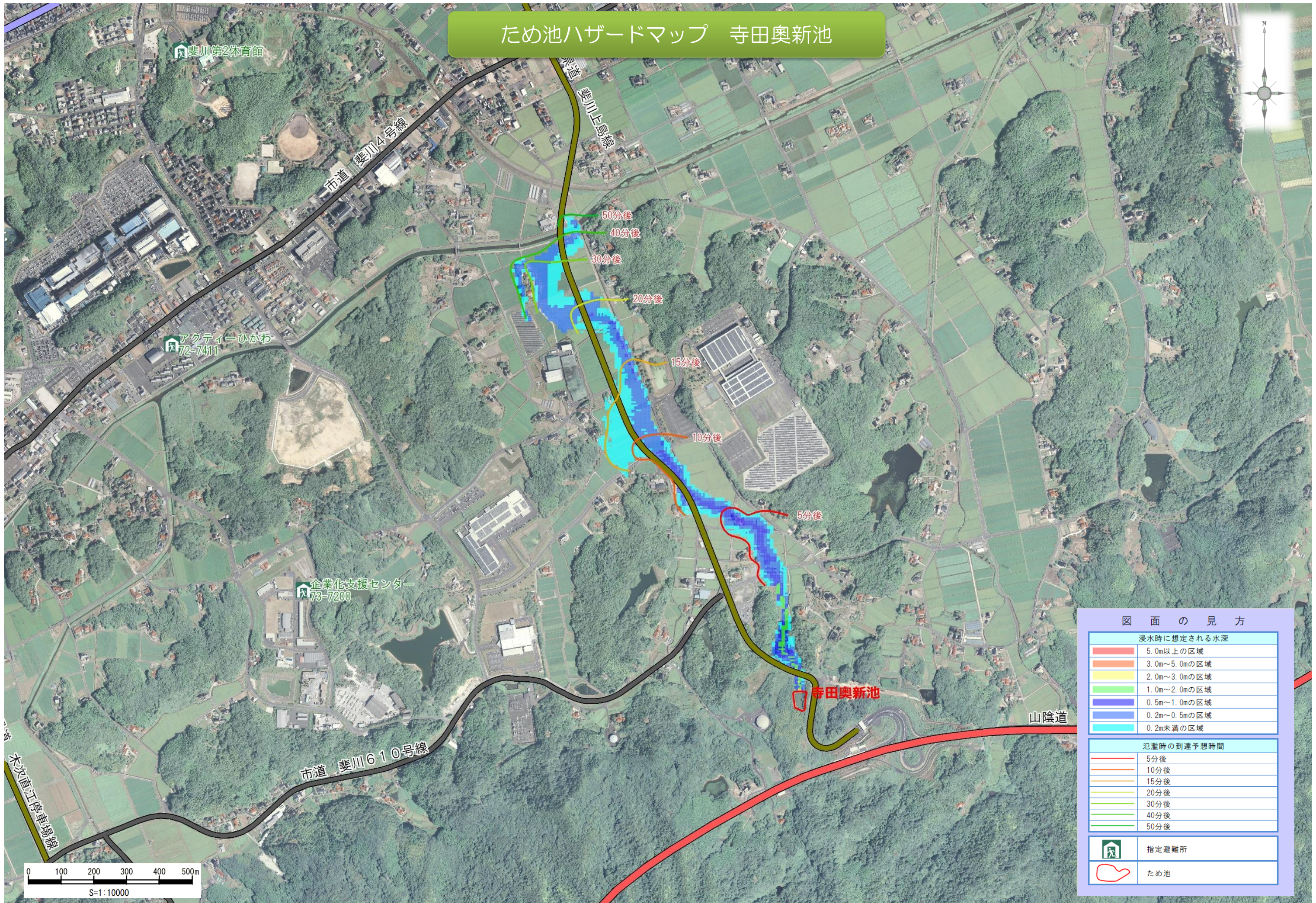


ため池ハザードマップ 寺田奥新池



図面の見方

浸水時に想定される水深

5.0m以上の区域
3.0m~5.0mの区域
2.0m~3.0mの区域
1.0m~2.0mの区域
0.5m~1.0mの区域
0.2m~0.5mの区域
0.2m未満の区域

氾濫時の到達予想時間

5分後
10分後
15分後
20分後
30分後
40分後
50分後

	指定避難所
	ため池

0 100 200 300 400 500m
S=1:10000