



▲しまね林業・木材産業振興大会 知事祝辞

特集 しまね林業・木材産業振興大会が開催されました! … P2,3

島根県林業課経営企画係

森林のトピックス

1 林業就業者確保および就労環境(労働安全)改善への取組!

島根県林業課森林組合・担い手育成係、
林業普及スタッフ

..... P4

2 原木の流通をサポート! 木材需給情報伝達システムが稼働しました!

島根県林業課木材振興室

..... P5

3 県産木材を積極的に活用する取組みを応援しています!

島根県林業課木材振興室

..... P6

4 島根県森林クラウドシステムが始まりました!

島根県森林整備課森林計画係

..... P7

5 新たな規格の森林作業道の開設が本格的にスタートします!

島根県森林整備課林道係、森林育成係

..... P8

6 より早く育つ、より質の良い木を求めて

島根県中山間地域研究センター
森林保護育成科

..... P9

インフォメーション

県民の森へ行こう

(4~7月のイベント情報)

..... P10

2023「しまねの森林」 フォトコンテスト作品募集

..... P11

現地フラッシュ

..... P12

しまね林業・木材産業振興大会が

令和5年1月10日にホテル一畑において、「しまね林業・木材産業振興大会」が開催され、当日は県内の林業・木材産業・工務店関係者等を中心に200名を超える来場者により会場は満員となりました。

写真1：開会式で祝辞を述べる丸山知事



開会式では、丸山知事より新型コロナウイルス感染症やロシア・ウクライナ戦争によるウッドショックの影響を受けながらも林業・木材産業の振興に寄与する関係者への感謝が述べられました。



写真2：会場の様子

豊かな森を活かし地域に貢献する

島根県素材流通協同組合

〒699-2837 江津市松川町上河戸390-22 TEL:0855-55-0840 FAX:0855-55-0841
E-mail:shimanesoryuukyoku@aioros.ocn.ne.jp

開催されました！

島根県林業課 経営企画係

島根県農林水産部前島技監からは、今後も「伐って・使って・植えて・育てる」循環型林業を推進していく方針が示されるとともに、島根県林業・木材産業の状況と将来の見通しについて解説されました。

また、島根県森林組合連合会からは「新たな流通システムの導入」（システムについての詳細はP5参照）、島根県林業公社からは「林業公社収穫事業の拡大に向けた取り組み」について事例報告がありました。



写真3：島根県農林水産部 前島技監による発表



写真4：
NPO法人
活木活木森ネットワーク
遠藤理事長による基調講演

基調講演では、講師の遠藤理事長より『第3次ウッドショック』がもたらした日本の森林・林業・木材・住宅産業の課題」と題して、近年のウッドショックの原因とその影響について解説されました。また、今後の木材産業について、米国の金利上昇などを要因として、住宅需要が落ち着くことにより、木材需要についてもウッドショック前の水準まで縮減する可能性を示唆されました。

需要の低迷による木材価格の下落を防ぐには国産材が安定供給される仕組み作りが不可欠であり、業界全体での産業構造の見直しが必要であると呼びかけられました。

森林の中で働く人のお手伝いをします

1. 林業労働者の募集
2. 新規就労者及び雇用主に対する研修
3. 林業就業促進資金の貸付
4. 林業雇用に関する情報の提供・相談その他の援助
5. 雇用改善のための啓発活動

島根県林業労働力確保支援センター（公益社団法人 島根県林業公社）

松江市黒田町432番地1（島根県土地改良会館3F）

TEL:0852-32-0253 FAX:0852-21-4375 E-mail:shimane-roukakuc@forestry-shimane.or.jp

URL:https://woodjob-shimane.info/



林業就業者確保および就労環境(労働安全)改善への取組！

島根県林業課 森林組合・担い手育成係、林業普及スタッフ

県では、平成30年度から「島根林業魅力向上プログラム」制度をスタートさせています。この制度は、林業の魅力をより一層向上させるため、「労働条件・就業環境の改善」「新規就業者確保の促進」「事業拡大や収益性の向上」などに積極的に取組む意欲ある県内の林業事業体を県が登録し、官民一体となって取組を推進するものですが、この取組の成果が出始めています。

1. 魅力向上プログラム取組状況

登録状況

- 令和3年度末時点の登録状況
- ・登録数(従業員数) 51事業体(897人)
- ※(県内林業就業者数979人の9割以上を雇用)
- 【内訳】森林組合13、民間事業体38

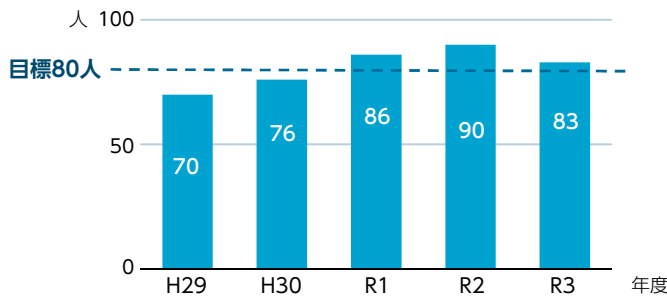
労働条件の改善の取組

- 魅力向上重点3項目(①初任給、②給与水準、③完全週休二日制)の目標を設定し、取組を推進
- ・魅力向上重点3項目取組実績
- ①②は建設業を超えている。

項目	目標	取組成果(～R3)
①初任給	月額173.1千円以上 (R1建設業平均)	17社が初任給アップ 林業事業体の平均:月額176.9千円 (建設業より+3.8千円)
②給与水準	年収3,526千円以上 (R1建設業平均3,206千円+10%)	28社がベースアップ 林業事業体の平均:年収3,572千円 (建設業より+46千円)
③完全週休二日制	全事業体が導入	11社が導入

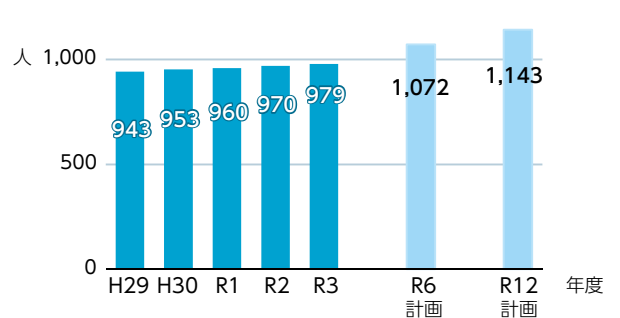
2. 林業就業者数の状況

■島根県の新規林業就業者数の推移



・新規林業就業者数は年間80人の目標を3年連続で達成！

■島根県の林業就業者数の推移



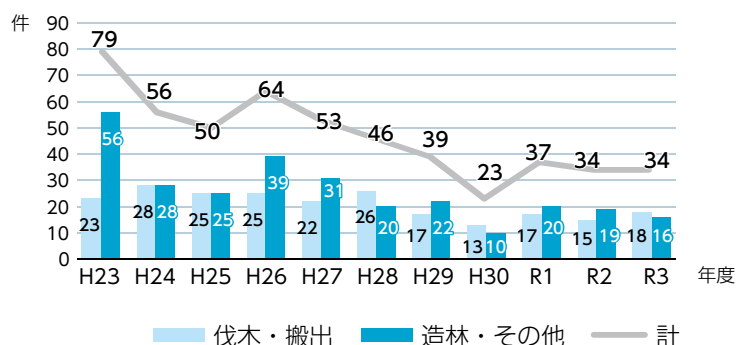
・林業就業者数も、着実に増加。

3. 労働安全衛生について

○就労環境改善(安全装備品導入、各種研修)などの取組により、労働災害発生件数は10年前に比べて、約半分まで減少しました。



労働災害発生件数



原木の流通をサポート！ 木材需給情報伝達システムが稼働しました！

島根県林業課
木材振興室

島根県では「伐って、使って、植えて、育てる」循環型林業の確立に向けて、様々な取組を進めており、平成24年度からは、全国に先駆け主伐による原木増産対策を開始し、この10年間で原木生産量は2倍以上、原木市場の取扱量も1.5倍に増加しています。

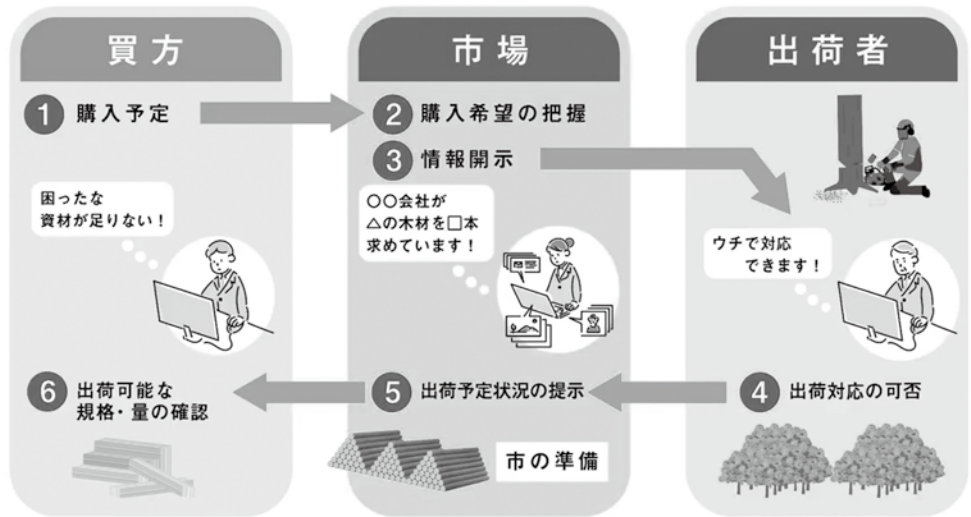
このような中、令和3年度は新型コロナウイルス感染症の影響により国際的な木材需給がひっ迫し、木材価格が上昇しました。

このため、県と木材業界は、県産木材の需要及び価格の高まりを好機と捉え、今後の増産に耐えうる流通構造の構築に取り組み、県と木材業界で共に開発したシステムが、県内5箇所全ての原木市場に導入・稼働しました。

【木材需給情報伝達システムの概要】

○原木の需給情報を市場に整備したクラウド環境を利用して双方向に共有。

○タイムリーな情報交換、需要に即した出荷が可能。

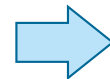


買方は、希望した原木を購入できる機会が増え、計画的な製材を行うことができるほか、出荷者にとっては、ニーズに応じた原木を出荷することで、より高値で取引される事などが期待されます。

今後は、各市場が整備した原木検収用タブレットなどのシステム環境とも連携したトレーサビリティも進めるなど、迅速な需給情報の伝達と仕分けが可能となることで、ますます増産される原木が滞ることなく、かつ、より好条件で取引されるようシステム運用される予定です。

需給情報伝達システムのPR動画をYouTubeで公開中！

<https://www.youtube.com/watch?v=mdayhCoblE4>



島根県建築士会

しまね木造塾

県産材の利活用おうえん隊
コアスタッフ一同

建築設計事務所 鮎屋工房 (安来市)
蔵本総建コンサルタント (松江市)
コクーン設計舎 (松江市)
田中まさこ建築設計室 (松江市)

ナガセミキ建築設計事務所 (松江市)
宇田川孝浩建築設計事務所 (奥出雲町)
村上建築設計事務所 (雲南市)
宇佐美建築設計室 (出雲市)

(有)渡邊建築工房 (大田市)
中村建築設計事務所 (邑南町)
福岡優子建築設計事務所 (美郷町)
一級建築士 福田 勝 (益田市)



県産木材を積極的に活用する 取組みも応援しています!



県では、県産木材を積極的に使用した木造建築物を設計・施工する建築士・工務店を「しまねの木」活用建築士（以下「認定建築士」）及び活用工務店（以下「認定工務店」）として認定しています。これまで、認定建築士が200名、認定工務店が166社認定されました。

認定建築士・工務店が取り組む県産木材を活用した住宅建築等の活動を県では支援をしています。

1. 令和4年度「しまねの木活用住宅」設計コンクールを開催しました

木材利用や木造建築に対する関心や理解を深め、木造建築に関する知識や技術を高めあうことを目的に、県産木材を積極的に活用した「しまねの木活用住宅」を募集しました。最優秀賞には、大畑建設(株)一級建築士事務所が設計した「七尾の家」が選ばれました。



最優秀賞作品プロフィール	
作品名	七尾の家
設計者	大畑建設株式会社 一級建築士事務所
施工者	大畑建設株式会社
施工場所	益田市
建築面積	145㎡
延床面積	192.55㎡
県産木材使用量	28㎡

2. 第8回「しまねウッドスタイルコンテスト」が開催されました

島根県内で建築された木造・木質内外装の非住宅建築物を対象とした「しまねウッドスタイルコンテスト」がしまね木造塾主催で行われました。

最優秀賞には令和3年1月にグランドオープンした「道の駅ごいせ仁摩」が選ばれました。

【最優秀賞】（1作品）	
施設名	道の駅ごいせ仁摩
設計者	飴屋公房/安藤建築設計室
施工者	神門組・藤井工務店・稗田産業JV
施工場所	大田市
建築面積	2,067.79㎡
延床面積	1,825.47㎡
県産木材使用量	270㎡



道の駅ごいせ仁摩
内観



島根県森林クラウドシステムが 始まりました！

島根県森林整備課 森林計画係

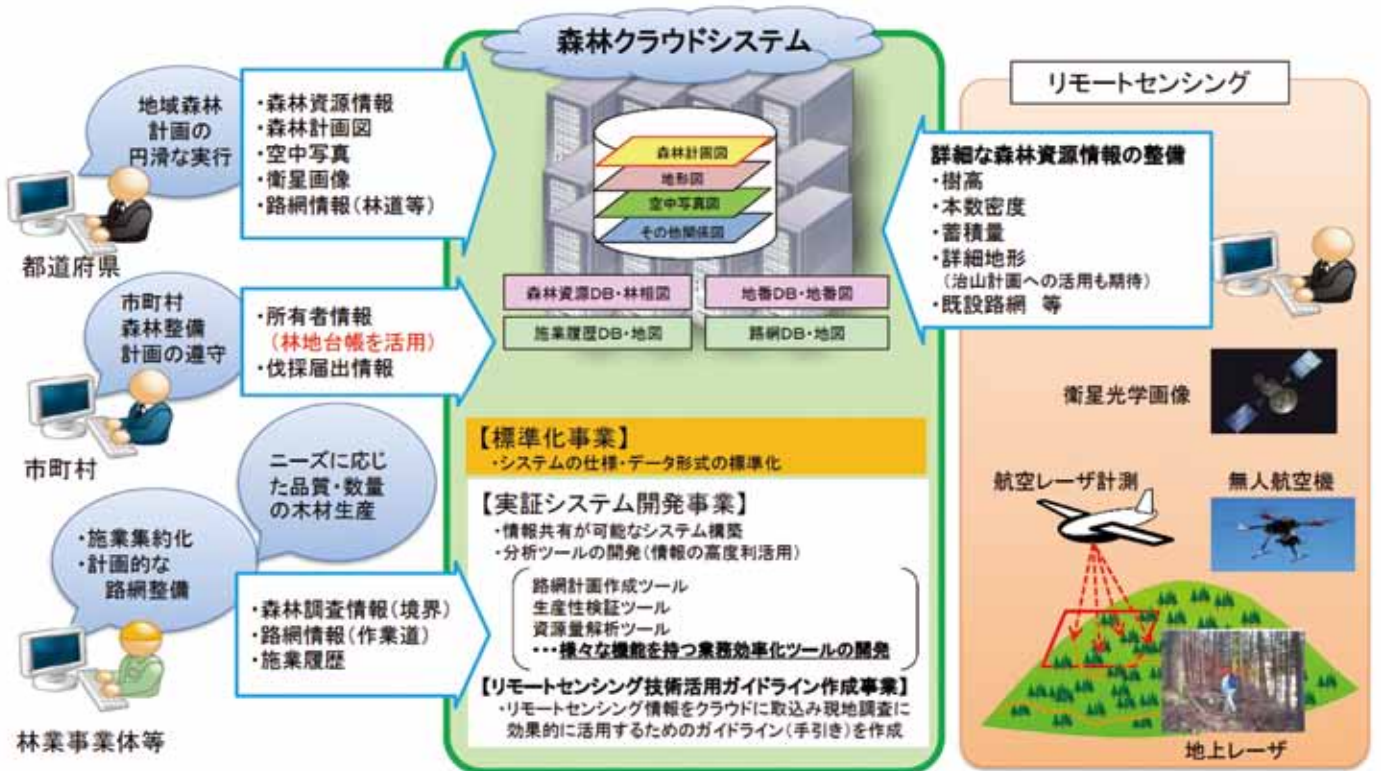
○森林クラウドシステム（森林情報システム）とは

島根県では平成11年度から森林の樹高などの資源や土地所有者の情報を管理するための「森林情報システム」を運用しています。

これまでのシステムは、県や市町村がそれぞれ専用のパソコンで森林情報を管理してきましたが、令和5年4月から県、市町村、林業事業者が同じ情報を共有できる「森林クラウド」として新たに稼働を始めました。

森林クラウドでは、行政機関への各種申請業務がシステム上でできるほか、近年進む航空レーザ計測等の詳細な森林資源の情報の管理もできます。システムによって業務の効率化だけでなく、様々な業務で森林情報の活用が進むことが期待されます。

<森林クラウドシステムのイメージ>



○島根県森林クラウドシステムの機能

島根県森林クラウドシステムでは以下の機能が使用できます。今後も機能拡張など、ユーザにとって使いやすいシステムにしていく予定です。

	県	市町村	林業事業者等
機能	・地域森林計画編成	・林地台帳	
双方向機能	<ul style="list-style-type: none"> ・伐採届 (電子) ・森林経営計画 ・造林補助金 	<ul style="list-style-type: none"> ・伐採届 (電子) ・森林経営計画 ・造林補助金 	<ul style="list-style-type: none"> ・伐採届 (電子) ・森林経営計画 ・造林補助金
	<ul style="list-style-type: none"> ・保安林台帳 ・治山台帳 ・山地災害危険地区 	<ul style="list-style-type: none"> ・保安林台帳 	

新たな規格の森林作業道の開設が本格的にスタートします!



島根県森林整備課 林道係、森林育成係

原木生産の低コスト化に向け、利用期を迎えた人工林資源が充実したエリアにおいて、林業専用道や森林作業道の基盤整備を進めています。この基盤整備を更に加速し、原木生産の低コスト化を推進する新たな取り組みを紹介します。

1 新たな規格の創設と支援事業

○原木生産に必要な基盤整備を更に加速するため、林業専用道（規格相当）と森林作業道に加えて、トラックの走行を可能とした中規格作業道を創設しました。

	林業専用道	中規格作業道	森林作業道
費用	5万円/m	1万円/m	4千円/m
全幅員	3.6m	3.5m	2.5～3.0m
走行車輦	10t積トラック	トラック	林業機械等
舗装	砂利	砂利	なし

(令和4年度の取組)

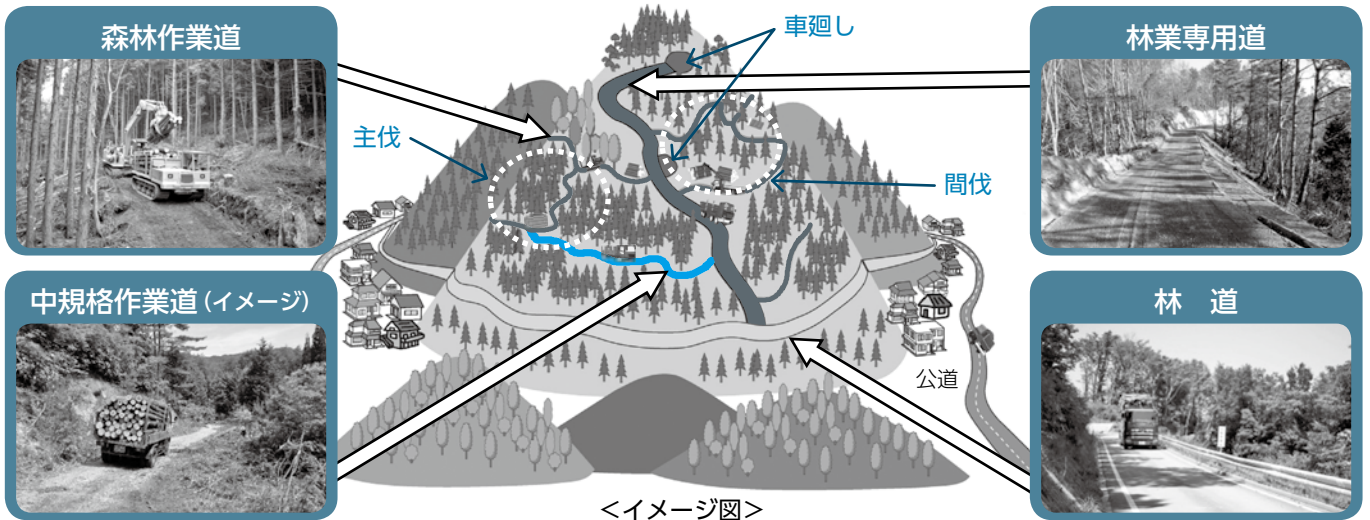
中規格作業道のモデル路線において、開設による生産性向上の検証を開始しました。

(令和5年度の取組)

中規格作業道の開設に対する支援を下記支援事業により本格的にスタートしていきます。

○支援事業

事業名	事業内容	補助率
林内路網整備事業	①森林作業道の開設	定額2,000円/m
	②作業ヤード整備	定額500千円/箇所
	③排水施設整備	定額20千円/箇所
	④森林作業道の開設（市町村協調支援）	定額1,000円/m
	⑤中規格作業道の開設（※R5年度新設）	定額5,000円/m



森林の明るい未来に貢献する



●島根県森林技術ボランティアサポート制度 第1号登録団体

島根県森林土木技術協会

島根県森林土木技術協会

発着

〒699-0403 島根県松江市宍道町西来待2570-1 (株)日本海技術コンサルタンツ内
TEL (0852) 66-3680 FAX (0852) 66-3342



より早く育つ、 より質の良い木を求めて



島根県中山間地域研究センター 農林技術部 森林保護育成科

はじめに

成長が良い等の特性を持つ特定母樹は、森林の間伐等の実施の促進に関する特別措置法の改正（平成25年）により定義され、全国的に選抜が開始されています。島根県においても気候や風土に適した品種の開発が求められており、特定母樹の導入による「再造林の低コスト化」が期待されています。

センターでの取り組み内容

島根県内には、現在配布されている造林用苗木と同じ由来を持つ苗を用いて、林木次代検定林が設定されています。この林木次代検定林から、定められた四つの指定基準の全てを満たすものを特定母樹として選抜しました。四つの基準は以下のとおりです。

一つ目は材積です。調査対象木の樹高と胸高直径を計測し、単木材積を求めました。二つ目は幹の通直性です。ポールを樹幹に沿わせて、複数の方向からの目視によって判定しました。（写真1）。三つ目は材の剛性です。剛性とは、物の固さ、変形しにくさを表すものです。調査では応力波測定器（FAKOPP）で応力波伝播速度を測定し、得た数値から剛性を推定しました（写真2）。四つ目は花粉量です。花粉そのものの量をはかるのが困難なため、11月から2月にかけて、花粉放出する前の雄花の量で評価します（写真3）。

令和4年度までにスギは5系統、ヒノキは9系統が特定母樹に指定されました。今後申請予定のものを合わせると、令和5年度中にスギは合計8系統、ヒノキは合計13系統が特定母樹として指定される見込みです。



写真1 候補木の選抜状況



写真2 剛性調査



写真3 雄花着花状況
(左：ヒノキ、右：スギ)

今後の展望

今回選抜した特定母樹から、早期に安定的に多くの種子の供給ができる条件について研究していく予定です。



木質バイオマス発電事業で
『地域経済の活性化』と『地球にやさしい環境』を創ります

合同会社しまね森林発電

〒699-2837 島根県江津市松川町上河戸390-22
TEL : 0855-55-3420 <http://simane-fg.co.jp>



県民の森へ行こう!

県民の森では登山、木工教室等各種イベントを開催しています。
自然や森とのふれあいの楽しさ、木の温もりを感じてください。



4月22日(土)

◆ 早春の県民の森～琴引山縦走

【集合】 琴引フォレストパークスキー場駐車場 8:30

4月29日(土)

◆ 新緑の指谷山ブナ林縦走

【集合】 県民の森木工室 8:30

5月13日(土)

◆ 新緑のブナ林とサンカヨウ
大万木山登山

【集合】 道の駅頓原向かいの駐車場 8:30

5月14日(日)

◆ 新緑の森の散策と苔玉作り、
おき火でバームクーヘン

【集合】 県民の森木工室 10:00

5月20日(土)

◆ 眺望爽快! 新緑の等検境縦走

【集合】 雲南市吉田総合センター駐車場 8:30

7月22日(土)

◆ パタパタゴミ箱を作ろう

【集合】 県民の森木工室 10:00

申し込み先

島根県立ふるさと森林公園
学習展示館

TEL 0852-66-3586

(各開催日の1ヶ月前より受付)

※新型コロナウイルス感染症の状況により、変更が生じる場合があります。



延命水を使用した

仁多郡奥出雲町特産「きのこの女王」

奥出雲舞茸

株式会社 舞茸奥出雲

島根県仁多郡奥出雲町八川889-2

TEL 0854-52-0017 FAX 52-3370



農林中央金庫

中国営業部

岡山市北区磨屋町9番地18の101号 TEL(086)222-0724

緑をはぐくみ 水をつくる 島根県水源林造林協議会

〒690-0886 松江市母衣町55番地

電話 (0852) 24-1092

FAX (0852) 31-8606

e-mail:kenshin-honkai@m1.izumo.ne.jp

しまねの森が支えるエネルギー。



松江バイオマス発電株式会社

〒690-0832 島根県松江市大井町899番地7号 TEL 0852-39-0391 FAX 0852-39-0392

緑化メンテナンス・野生動物害防除のパイオニアとして活躍しています。

正和商事株式会社

北九州市小倉北区上富野 1-4-1-2 B1
TEL:093-511-0115 FAX:093-511-0116



フレノック粒剤 / サイトロンフレノック微粒剤



シカ防除ネット / パタサクフェンス / 箱わな

2023

『しまねの森林』 フォトコンテスト募集要項

2023しまねの森林フォトコンテスト | 検索

■募集テーマ 「しまねの森林と木材」

島根県の「伐って・使って・植えて・育てる」循環型林業を象徴する風景、県民参加による森づくり、森と人とのふれあい、県産木材を使った建築物や木材製品、木材と人とのふれあいなど、あなたが見つけた「しまねの森林」や「木材の魅力」を写真に撮ってご応募ください。

■応募作品

1人5点までご応募いただけます。ただし、島根県内で撮影した未発表のものに限ります。(組写真不可、デジタル写真可、合成等のデータ処理は不可)

■写真サイズ

2Lサイズ～A3サイズとします。
(台紙貼り付け不可)

■応募方法

必要事項を記入した応募用紙を作品の裏側にセロハンテープでとめてご応募下さい。

■応募締切

令和5年7月31日(月) 当日消印有効

■応募・お問い合わせ先

「しまねの森林」発行委員会事務局
〒690-8501 島根県松江市殿町1番地
島根県林業課経営企画係
TEL 0852-22-5163

■表彰

最優秀賞 1点(賞状・賞金3万円)
優秀賞 2点(賞状・賞金1万円)
審査委員特別賞 1点(賞状・図書カード5千円)
入選 4点(賞状・図書カード5千円)
※一応募者につき受賞は一点とします。

■審査・発表

主催者が委嘱する審査委員会において選考、決定します。入賞作品は林業課HP及び森林・林業総合情報誌「しまねの森林」No63(令和5年12月発行予定)の誌面に掲載のうえ発表します。また、入賞者には直接通知します。

■応募上の注意

- ◆人物を被写体とする場合、応募に際しては必ず本人の承諾を得て下さい。
- ◆応募作品の著作権(著作権法第27条及び28条を含む)は主催者に帰属します。また、入賞作品及び別途提供を依頼する作品については使用した画像データ(CD-Rなどのメディア)を提出して頂きます。
- ◆応募作品は原則として返却しませんが、返信用封筒(切手貼付、宛名明記)同封の返却希望者には、審査終了後返却します。(入賞作品は返却しません)
- ◆入賞作品及び本委員会が別途提供を依頼した作品は各種広報に使用します。
- ◆入賞者の氏名を公表しますが、それ以外の応募用紙に記載された個人情報、当コンテストにのみ使用し、その他の目的には一切使用しません。
- ◆撮影場所の住所や山の名前が不明で記入が困難な場合、島根県内であるとわかる情報を記入してください。
(例)〇〇神社参道、〇〇滝、(県内イベント名)開催中撮影、建物の名前など。)
- ◆**景外で撮影した写真と判明した場合、入賞を取り消します。**

■主催 「しまねの森林」発行委員会

☆こちらの募集要項は、島根県農林水産部林業課HPから印刷できます☆

2023「しまねの森林」フォトコンテスト 応募用紙

フリガナ		フリガナ	
作品 タイトル		氏名	
電話番号	年齢	才	撮影場所
住所	〒		撮影日
			年 月 日
			返却希望
			有 ・ 無

※返却希望の場合は返信用封筒(切手、宛名明記)必須

緑の募金
鳥根連計第658号

森林に
“あなたの思い”
届けます!

(公社)島根県緑化推進委員会
〒690-0886 松江市母衣町55 島根県林業会館内
TEL(0852)21-8049 FAX(0852)21-8231

緑の募金や賛助会費は、県内小中学校での緑の少年団活動や地域の緑化活動などに役立てられます。

賛助会員を募集しています

年会費

(団体)1口…10,000円から
(個人)1口…2,000円から

育林、林産、森林土木、造園等の施工管理
緑を育て水をはぐくむ

大和森林株式会社
代表取締役 井上 政吾

本社 島根県松江市東朝日町87番地6 〒690-0001
☎(0852)21-6222

営業所 鳥取、松江、益田、津山、三次

除草はおまかせ下さい!

竹類に効果抜群です! クズ株処理剤

○ **テンレート** 液剤
非農耕地用除草剤

○ **グスクン** 液剤
1株一ワンブッシュ 経済的

日本カーリット株式会社 野津善助商店
九州営業所 福岡市博多区博多駅前1-4-4
☎(092)473-6521 FAX(092)451-8195

本社 島根県松江市東出雲町錦浜 583-10
☎(0852)53-0670(代) FAX(0852)53-0674
E-mail: notsu@tx.miracle.ne.jp

みんなを
守ろう!

森林を守ろう!
山陰ネットワーク会議

山陰両県のボランティア団体やNPO法人が
森林保全の輪を広げる活動を行っています

Since 2006

事務局: 山陰合同銀行地域振興部内 TEL: 0852-55-1820
ホームページアドレス <https://www.gogin.co.jp/about/csr/forest/mori-sanin/>

pokka Sapporo

手軽にはじめる
脱プラスチックのご提案

紙でできた「カートカン」が、
エコな飲料容器として注目されています。

SUSTAINABLE GOALS

12 再生可能エネルギー
14 気候変動

※1 「間伐材マーク」は間伐材を利用した製品であることを表示し、間伐や間伐材利用の重要性などを広くアピールします。
※2 カートカンは、売り上げの一部を「緑の募金」に寄付しています。このお金は森林整備を行うボランティア団体などの活動資金として活用されます。

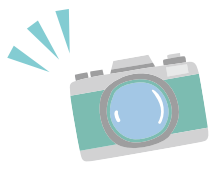
持続可能な社会の実現に向け、「脱プラスチック」の取り組みが求められています。

紙製飲料容器「カートカン」は地球温暖化防止に貢献できる容器です。





ポッカサッポロフード&ビバレッジ株式会社
<http://www.pokkasapporo-fb.jp/>



広域

普及員の機能強化に向けた「林業経営指導技術」研修を開催

と き：令和5年2月17日(金)
と ころ：島根県職員会館



県庁林業課

URL:<https://www.pref.shimane.lg.jp/ringyo/hukyu/>

松江

「採材研修」を開催しました！

と き：令和5年2月20日(月)
と ころ：仁多郡奥出雲町



東部農林水産振興センター

https://www.pref.shimane.lg.jp/industry/norin/kikan/toubu_norin/ringyo/blog_cms/

雲南

町産材を使った町営住宅が完成しました！

と き：令和5年3月4日(土)
と ころ：飯南町八神地内



東部農林水産振興センター雲南事務所

<https://blog.goo.ne.jp/f-kisuki>

出雲

「木材乾燥技術研修会」を開催！

と き：令和5年2月6日(月)
と ころ：出雲合同庁舎



東部農林水産振興センター出雲事務所

<https://blog.goo.ne.jp/f-izumo>

県央

林業学習実施 椎茸の植菌体験

と き：令和5年2月8日(水)、2月13日(月)
と ころ：県立矢上高等学校、県立邇摩高等学校



西部農林水産振興センター県央事務所

https://www.pref.shimane.lg.jp/industry/norin/kikan/seibu_norin/trend/topix.html

浜田

最新林業機械の現地見学会を開催しました！

と き：令和5年1月24日(火)
と ころ：浜田市弥栄町地内



西部農林水産振興センター

https://www.pref.shimane.lg.jp/industry/norin/kikan/seibu_norin/trend/topix.html

益田

高付加価値木材製品の出荷拡大研修会「スギトラス梁活用と大阪万博での木材利用について」を開催しました！

と き：令和5年1月31日(火)
と ころ：益田合同庁舎第一会議室



西部農林水産振興センター益田事務所

https://www.pref.shimane.lg.jp/industry/norin/kikan/seibu_norin/trend/topix.html

隠岐

隠岐流域採材研修会開催

と き：令和5年2月15日(水)
と ころ：林業総合センター木物館・伐採地



隠岐支庁農林水産局

URL : https://blog.goo.ne.jp/f-oki_001

農林大

先進農林業者等体験学習を実施

と き：令和5年2月14日～2月15日、3月1日
と ころ：視察先事業体 作業現場



島根県立農林大学校

<https://www.shimane-forestry.jp/>

