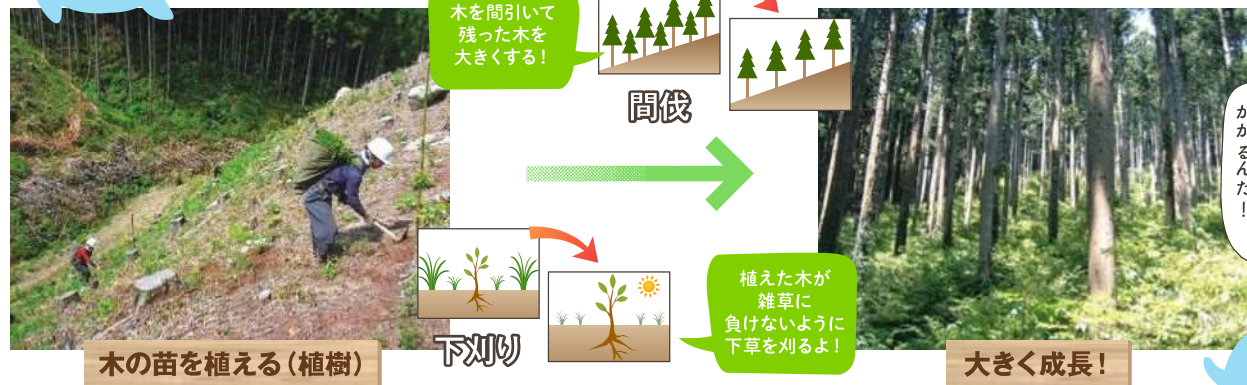


3 植えて育てる!

木を伐った後は
植えて育てる!



木が大きくなるまで!



木を間引いて残った木を大きくする!

植えた木が雑草に負けないように下草を刈るよ!

木がここまでおよそ50年までかかるんだ!



山にはこんな木が多いよ!

- スギ**
成長が早くて日本各地で植えられているよ
- ヒノキ**
耐久性に優れた木材。心地よい香りも特徴だね
- マツ**
強度があって古民家の梁によく使われているよ

循環型林業の「植えて育てる」って? 伐採した後は放置せず、再び植樹し、下刈りや間伐といった適切な森林整備を行います。しっかり手入れをすることで、木は大きく成長します。

どうして木を植えるの?

私たちの生活を守り、豊かにしてくれるから!
森林は木材といった人にとって利用価値のあるものを生み出すだけではなく、洪水や土砂の流出を防いだり、野生生物の住みかになったりと、私たちや生き物の生活を守り豊かにしてくれます。こういった森林の機能を持続的に発揮できるよう、伐採後に木を植えて育てていきます。

だからこそ、木を伐った後に、新たな木を植えて育てていくことが大切なんだ!



NEXT
次は「役立つ」!