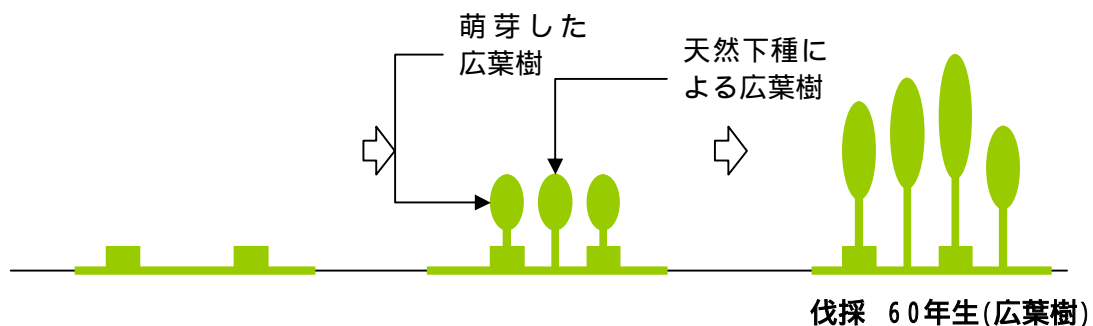


【パターンD】

天然林伐採跡地を、広葉樹林にする場合



・植林・育林手法と負担額

更新方法	最終林相 (%)	森林育成経費
萌芽又は天然下種	広葉樹 100	0

・木材の用途と収入

伐期 (年)	木材生産量 (m ³)	想定する用途	所有者収入 (円) (立木販売)
60	広葉樹 167	チップ用材	46,000

・収益

差引額 (-)
(円)
46,000