

労働力調査（基本集計）

平成30年(2018年)3月分(速報)

結果の概要

【就業者】

- ・就業者数は6620万人。前年同月に比べ187万人の増加。63か月連続の増加
- ・雇用者数は5872万人。前年同月に比べ144万人の増加。63か月連続の増加
- ・正規の職員・従業員数は3417万人。前年同月に比べ41万人の増加。40か月連続の増加。
非正規の職員・従業員数は2111万人。前年同月に比べ113万人の増加。6か月連続の増加
- ・主な産業別就業者を前年同月と比べると、「サービス業（他に分類されないもの）」、「宿泊業，飲食サービス業」などが増加

【就業率】

- ・就業率は59.6%。前年同月に比べ1.7ポイントの上昇

【完全失業者】

- ・完全失業者数は173万人。前年同月に比べ15万人の減少。94か月連続の減少
- ・求職理由別に前年同月と比べると、「勤め先や事業の都合による離職」が5万人の減少。「自発的な離職（自己都合）」が4万人の減少

【完全失業率】

- ・完全失業率（季節調整値）は2.5%。前月と同率

【非労働力人口】

- ・非労働力人口は4296万人。前年同月に比べ183万人の減少。34か月連続の減少

原数値	実数 (万人, %)	対前年同月増減 (万人, ポイント)			
		3月	2月	1月	12月
就業者	6620	187	151	92	52
自営業主・家族従業者	703	29	21	2	9
雇用者	5872	144	121	87	43
（雇用形態別）					
正規の職員・従業員	3417	41	33	40	50
非正規の職員・従業員	2111	113	115	72	9
（雇用形態別）					
パート	1052	73	41	0	-5
アルバイト	440	25	28	20	-20
労働者派遣事業所の派遣社員	130	-2	13	19	3
契約社員	296	11	31	29	17
嘱託	113	0	5	5	12
その他	80	7	-4	-1	3
（主な産業別）					
農業，林業	204	26	21	7	6
建設業	501	13	4	7	-8
製造業	1081	15	26	2	-3
情報通信業	225	13	5	10	5
運輸業，郵便業	337	6	-3	3	-8
卸売業，小売業	1053	-1	-8	-30	-18
学術研究，専門・技術サービス業	235	4	14	19	21
宿泊業，飲食サービス業	417	31	7	23	1
生活関連サービス業，娯楽業	232	5	2	-6	-2
教育，学習支援業	312	5	10	18	18
医療，福祉	799	6	10	3	20
サービス業（他に分類されないもの）	455	38	19	11	11
就業率	59.6	1.7	1.4	0.9	0.5
うち15～64歳	76.2	1.9	1.7	1.2	1.0
完全失業者	173	-15	-22	-38	-19
男	103	-8	-16	-25	-19
女	69	-8	-7	-12	2
（求職理由別）					
定年又は雇用契約の満了	16	-4	-5	-6	-2
勤め先や事業の都合	22	-5	-9	-9	-2
自発的（自己都合）	73	-4	-7	-19	-10
学卒未就職	7	-5	-2	-1	-1
収入を得る必要が生じたから	24	-5	-10	-11	-5
その他	15	-4	-3	-5	2
非労働力人口	4296	-183	-138	-66	-40

季節調整値	実数 (%)	対前月増減 (ポイント)			
		3月	2月	1月	12月
完全失業率	2.5	0.0	0.1	-0.3	0.0
男	2.7	0.1	0.1	-0.3	-0.1
女	2.3	0.0	0.1	-0.5	0.2

図1 就業者の対前年同月増減と就業率の対前年同月ポイント差の推移

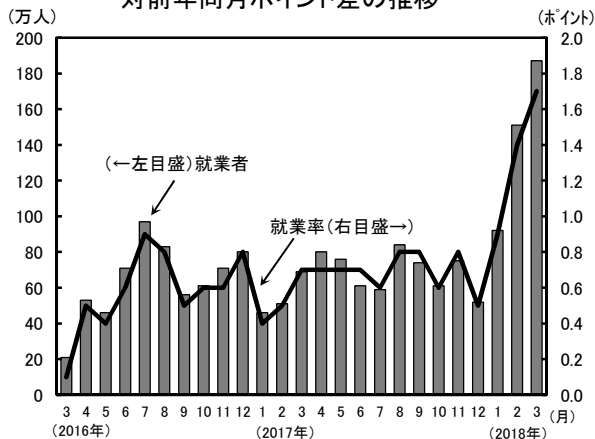
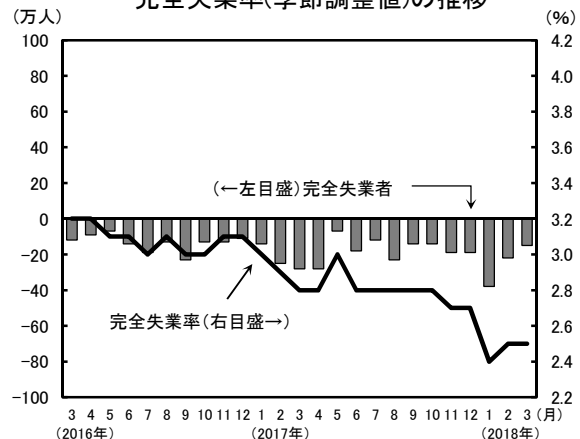


図2 完全失業者の対前年同月増減と完全失業率(季節調整値)の推移



I 就業状態別15歳以上人口

- ・前年同月に比べ、労働力人口は172万人(2.6%)の増加、非労働力人口は183万人(4.1%)の減少
- ・15～64歳の労働力人口は94万人(1.6%)の増加、非労働力人口は153万人(8.6%)の減少
- ・65歳以上の労働力人口は77万人(9.7%)の増加、非労働力人口は30万人(1.1%)の減少

表1 就業状態別15歳以上人口 (万人, %, ポイント)

2018年 3月 (平成30年)		実数			対前年同月増減		
		男女計	男	女	男女計	男	女
15歳以上人口	総数	11100	5361	5739	-7	-3	-4
	15～64歳	7562	3824	3738	-55	-25	-29
	65歳以上	3538	1537	2002	47	22	26
労働力人口	総数	6793	3794	2999	172	46	125
	15～64歳	5926	3278	2647	94	7	87
	65歳以上	867	516	351	77	40	37
就業者	総数	6620	3691	2929	187	55	132
	15～64歳	5766	3184	2582	109	13	96
	65歳以上	854	507	348	78	41	37
完全失業者	総数	173	103	69	-15	-8	-8
	15～64歳	160	94	66	-15	-7	-8
	65歳以上	13	9	3	0	-2	0
非労働力人口	総数	4296	1562	2734	-183	-51	-132
	15～64歳	1626	542	1085	-153	-33	-119
	65歳以上	2670	1021	1649	-30	-17	-13
労働力人口比率	総数	61.2	70.8	52.3	1.6	0.9	2.3
	15～64歳	78.4	85.7	70.8	1.8	0.7	2.8
	65歳以上	24.5	33.6	17.5	1.9	2.2	1.6
就業率	総数	59.6	68.8	51.0	1.7	1.0	2.3
	15～64歳	76.2	83.3	69.1	1.9	0.9	3.1
	65歳以上	24.1	33.0	17.4	1.9	2.2	1.7

II 就業者の動向

1 就業者数

- ・就業者数は6620万人。前年同月に比べ187万人(2.9%)の増加。63か月連続の増加。
- ・男性は55万人の増加、女性は132万人の増加

表2 男女別就業者

2018年 3月 (平成30年)	(万人)	
	実数	対前年 同月増減
就業者	6620	187
男	3691	55
女	2929	132

図3-1 就業者の推移 (男女計)

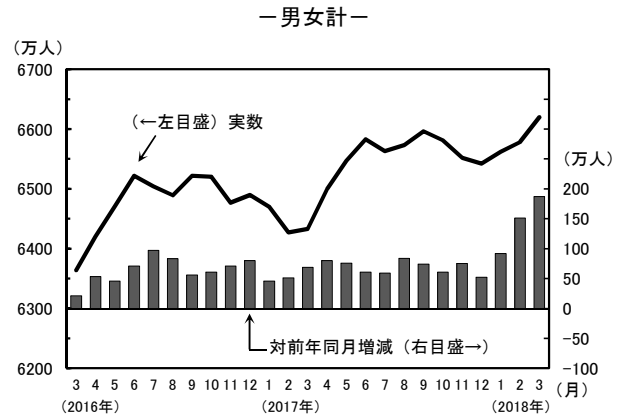
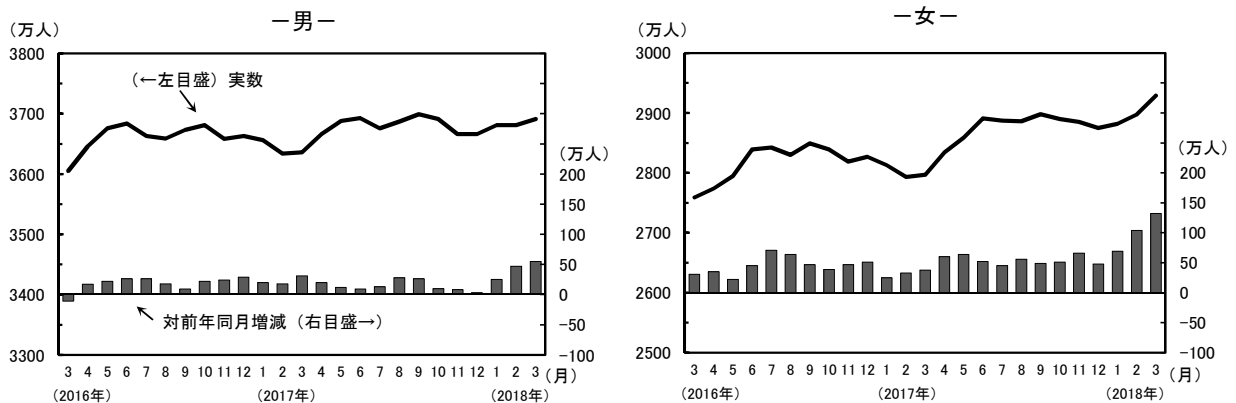
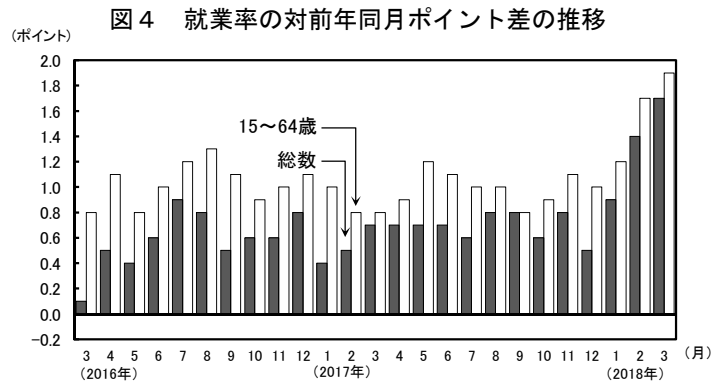


図3-2 就業者の推移 (男女別)



2 就業率

- ・就業率(15歳以上人口に占める就業者の割合)は59.6%。前年同月に比べ1.7ポイントの上昇
- ・15～64歳の就業率は76.2%。前年同月に比べ1.9ポイントの上昇。
男性は83.3%。0.9ポイントの上昇。
女性は69.1%。3.1ポイントの上昇



3 従業上の地位

- ・自営業主・家族従業者数は703万人。前年同月に比べ29万人(4.3%)の増加
- ・雇用者数は5872万人。前年同月に比べ144万人(2.5%)の増加。63か月連続の増加。
男性は3229万人。33万人の増加。
女性は2644万人。112万人の増加

表3 従業上の地位別就業者

	2018年 3月 (平成30年)	
	実数	対前年 同月増減
就業者	6620	187
自営業主・家族従業者	703	29
雇用者	5872	144
男	3229	33
女	2644	112

4 雇用形態

- ・正規の職員・従業員数は3417万人。前年同月に比べ41万人(1.2%)の増加。40か月連続の増加
- ・非正規の職員・従業員数は2111万人。前年同月に比べ113万人(5.7%)の増加。6か月連続の増加
- ・役員を除く雇用者に占める非正規の職員・従業員の割合は38.2%。前年同月に比べ1.0ポイントの上昇

表4 雇用形態別役員を除く雇用者

2018年 3月 (平成30年)	(万人, %)								
	男女計			男			女		
	実数	対前年 同月増減	割合	実数	対前年 同月増減	割合	実数	対前年 同月増減	割合
役員を除く雇用者	5528	153	-	2973	44	-	2556	110	-
正規の職員・従業員	3417	41	61.8	2325	25	78.2	1092	16	42.7
非正規の職員・従業員	2111	113	38.2	648	20	21.8	1463	93	57.3
パート	1052	73	19.0	127	18	4.3	925	55	36.2
アルバイト	440	25	8.0	213	6	7.2	228	19	8.9
労働者派遣事業所の派遣社員	130	-2	2.4	48	-7	1.6	82	5	3.2
契約社員	296	11	5.4	152	5	5.1	144	6	5.6
嘱託	113	0	2.0	69	-3	2.3	44	2	1.7
その他	80	7	1.4	40	3	1.3	41	6	1.6

注)割合は、「正規の職員・従業員」と「非正規の職員・従業員」の合計に占める割合を示す。

5 雇用契約期間

- ・無期の契約は3512万人。有期の契約は1695万人
- ・役員を除く雇用者に占める有期の契約の割合は30.9%

表5 雇用契約期間別役員を除く雇用者

2018年 3月 (平成30年)	(万人, %)					
	男女計		男		女	
	実数	割合	実数	割合	実数	割合
役員を除く雇用者	5528	-	2973	-	2556	-
無期の契約	3512	63.9	2152	72.6	1360	53.8
有期の契約	1695	30.9	694	23.4	1002	39.6
1か月未満	15	0.3	7	0.2	8	0.3
1か月以上3か月以下	111	2.0	38	1.3	73	2.9
3か月超6か月以下	166	3.0	53	1.8	113	4.5
6か月超1年以下	504	9.2	189	6.4	316	12.5
1年超3年以下	256	4.7	102	3.4	154	6.1
3年超5年以下	73	1.3	37	1.2	36	1.4
5年超	190	3.5	108	3.6	82	3.2
期間がわからない	380	6.9	160	5.4	220	8.7
雇用契約期間の定めがあるかわからない	286	5.2	119	4.0	167	6.6

注) 1. 雇用契約期間別役員を除く雇用者数は、調査票の変更に伴い、2018年1月から集計を開始した。

2. 割合は、「無期の契約」、「有期の契約」及び「雇用契約期間の定めがあるかわからない」の合計に占める割合を示す。

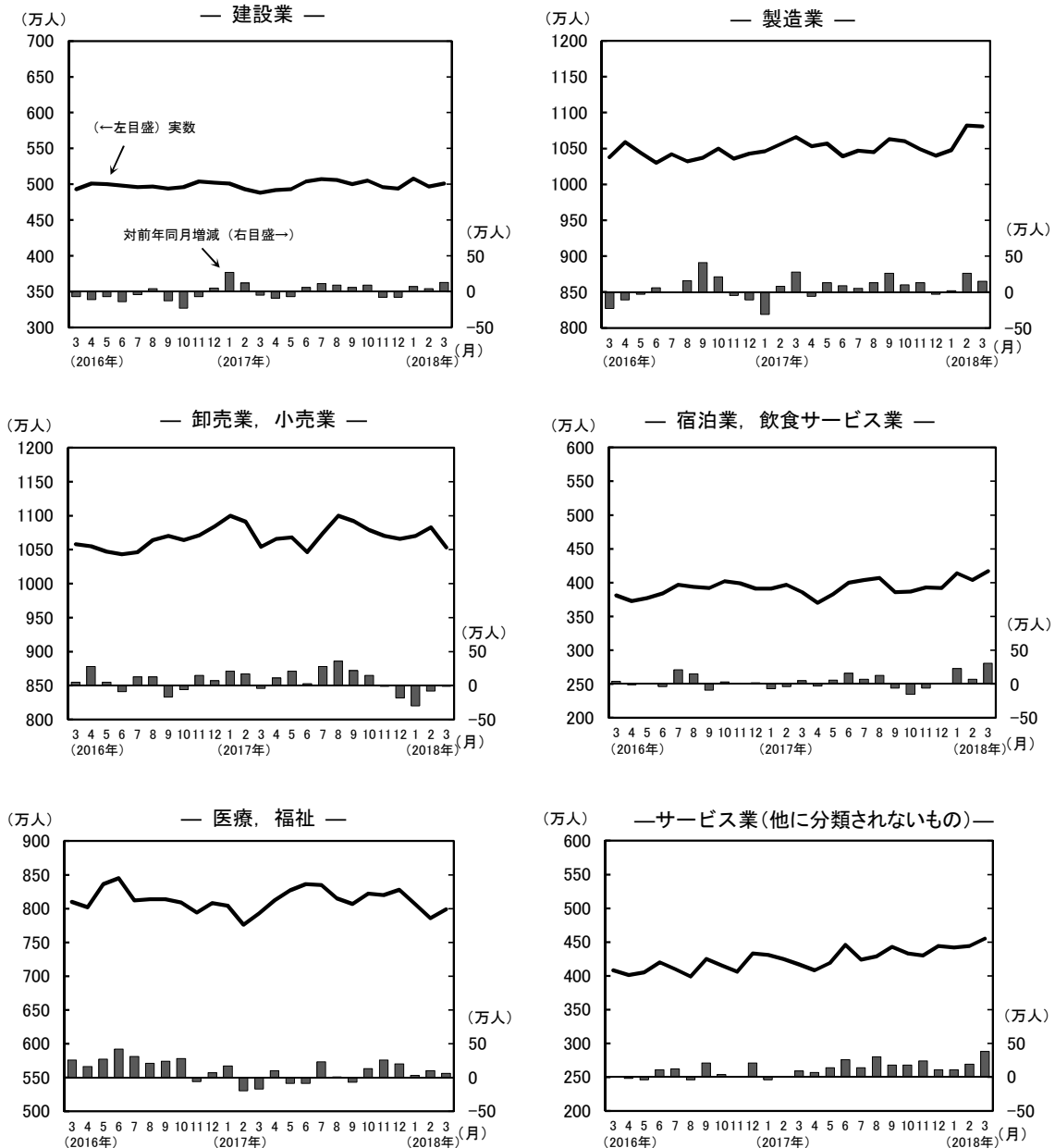
6 産 業

表6 主な産業別就業者・雇用者

(万人)

2018年3月 (平成30年)		農業、 林業	非農林業	建設業	製造業	情報 通信業	運輸業、 郵便業	卸売業、 小売業	金融業、 保険業	不動産 業、物品 賃貸業	学術研究、 専門・ 技術 サービス業	宿泊業、 飲食 サービス業	生活関連 サービス業、 娯楽業	教育、 学習 支援業	医療、 福祉	サービス業 (他に分類 されない もの)
就 業 者	実数	204	6416	501	1081	225	337	1053	167	133	235	417	232	312	799	455
	対前年同月 増減	26	161	13	15	13	6	-1	1	4	4	31	5	5	6	38
	対前年同月 増減率(%)	14.6	2.6	2.7	1.4	6.1	1.8	-0.1	0.6	3.1	1.7	8.0	2.2	1.6	0.8	9.1
雇 用 者	実数	54	5819	405	1032	215	325	975	164	116	175	359	181	289	768	404
	対前年同月 増減	2	143	8	17	12	5	8	2	2	-1	33	2	9	8	34
	対前年同月 増減率(%)	3.8	2.5	2.0	1.7	5.9	1.6	0.8	1.2	1.8	-0.6	10.1	1.1	3.2	1.1	9.2

図5 主な産業別就業者の推移



7 従業者規模

- 企業の従業者規模別非農林業雇用者数及び対前年同月増減
 - 1～29人規模 …… 1537万人と、46万人(3.1%)増加
 - 30～499人規模 …… 1982万人と、24万人(1.2%)増加
 - 500人以上規模 …… 1739万人と、67万人(4.0%)増加

Ⅲ 完全失業者の動向

1 完全失業者数

- 完全失業者数は173万人。前年同月に比べ15万人(8.0%)の減少。94か月連続の減少
- 男性は前年同月に比べ8万人の減少、女性は前年同月に比べ8万人の減少

表7 男女別完全失業者

2018年 3月 (平成30年)	(万人)	
	実数	対前年 同月増減
完全失業者	173	-15
男	103	-8
女	69	-8

図6-1 完全失業者の推移(男女計)

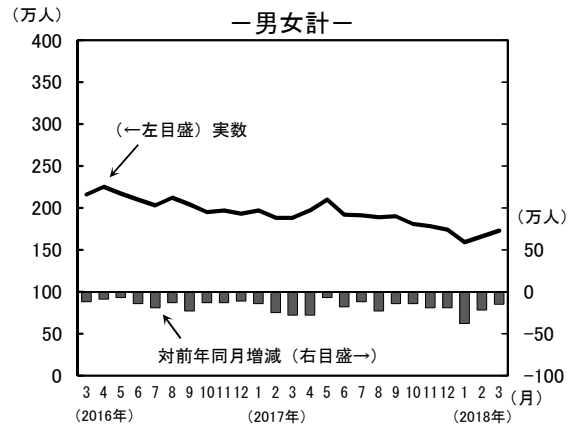
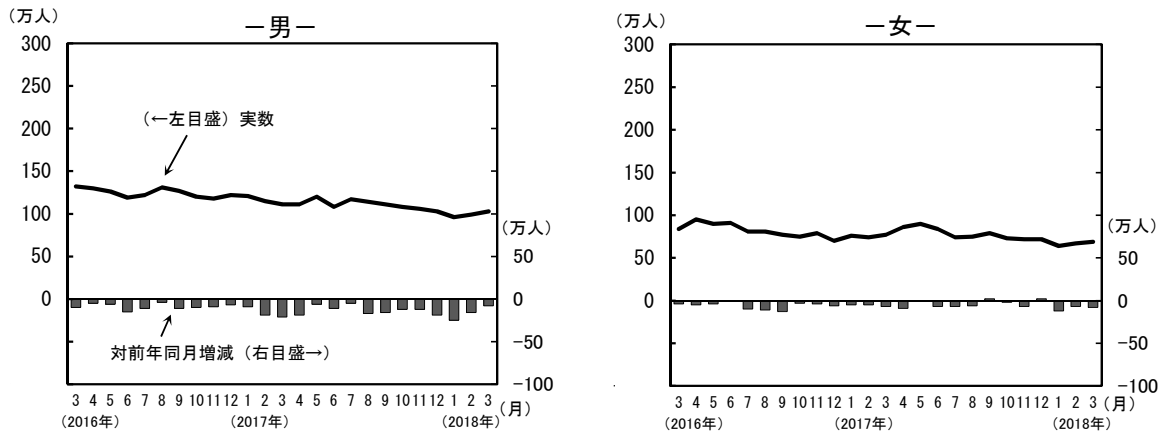


図6-2 完全失業者の推移(男女別)



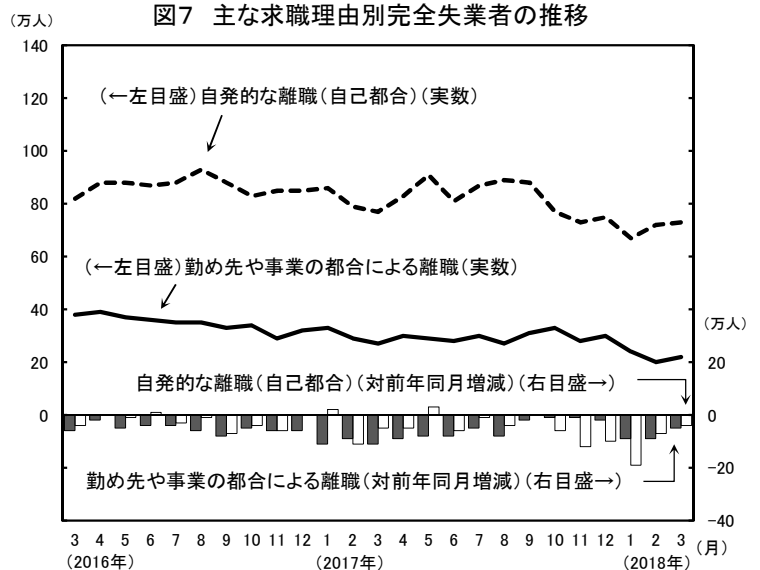
2 求職理由

- 完全失業者のうち、「勤め先や事業の都合による離職」は22万人と、前年同月に比べ5万人の減少、「自発的な離職(自己都合)」は73万人と、前年同月に比べ4万人の減少

表8 求職理由別完全失業者

2018年 3月 (平成30年)	(万人)	
	実数	対前年 同月増減
完全失業者	173	-15
仕事をやめたため求職	111	-13
非自発的な離職	38	-9
定年又は雇用契約の満了による離職	16	-4
勤め先や事業の都合による離職	22	-5
自発的な離職(自己都合)	73	-4
新たに求職	45	-14
学卒未就職	7	-5
収入を得る必要が生じたから	24	-5
その他	15	-4

図7 主な求職理由別完全失業者の推移



3 年齢階級

- ・男性の完全失業者数は「15～24歳」及び「25～34歳」を除く全ての年齢階級で、前年同月に比べ減少
- ・女性の完全失業者数は「55～64歳」及び「65歳以上」を除く全ての年齢階級で、前年同月に比べ減少

表9 年齢階級別完全失業者(原数値) (万人)

2018年 3月 (平成30年)	男女計		男		女	
	実数	対前年 同月増減	実数	対前年 同月増減	実数	対前年 同月増減
総数	173	-15	103	-8	69	-8
15～24歳	25	-2	15	2	10	-4
25～34歳	44	0	26	2	18	-2
35～44歳	35	-6	20	-5	15	-1
45～54歳	30	-3	17	-2	13	-1
55～64歳	26	-4	16	-4	10	0
65歳以上	13	0	9	-2	3	0
(再掲)55～59歳	15	-2	8	-2	6	0
(再掲)60～64歳	12	-2	8	-1	4	0

4 世帯主との続き柄

- ・完全失業者のうち、2人以上の世帯の「世帯主」は34万人と、前年同月に比べ4万人の減少

表10 世帯主との続き柄別完全失業者及び完全失業率(原数値)

(万人, %, ポイント)

2018年 3月 (平成30年)	完全失業者		完全失業率		
	実数	対前年 同月増減	対前年 同月増減	対前年 同月増減	
総数	173	-15	2.5	-0.3	
2人以上の 世帯	世帯主	34	-4	1.3	-0.2
	世帯主の配偶者	24	-2	1.5	-0.2
	その他の家族	85	-7	5.1	-0.6
単身世帯	29	-3	3.2	-0.4	

IV 季節調整値でみた結果の概要

1 就業者数

- ・就業者数は6694万人。前月に比べ48万人(0.7%)の増加
- ・雇用者数は5933万人。前月に比べ28万人(0.5%)の増加

2 完全失業者数

- ・完全失業者数は173万人。前月に比べ4万人(2.4%)の増加
- ・内訳をみると、「自発的な離職(自己都合)」は6万人(8.3%)の増加。「非自発的な離職」は2万人(5.6%)の増加

表11 主要項目の季節調整値

(万人, %, ポイント)

季節調整値	実数	対前月増減			
		3月	2月	1月	12月
就業者	6694	48	51	42	-2
男	3723	14	15	20	1
女	2971	34	34	24	-2
うち雇用者	5933	28	28	39	-10
男	3255	2	-4	23	0
女	2679	26	34	14	-8
完全失業者	173	4	9	-23	-1
男	102	3	4	-10	-4
女	69	-1	4	-14	5
非自発的な離職	38	2	-2	-12	-2
自発的な離職(自己都合)	78	6	5	-10	2
新たに求職	41	-2	6	-15	0
完全失業率	2.5	0.0	0.1	-0.3	0.0
男	2.7	0.1	0.1	-0.3	-0.1
女	2.3	0.0	0.1	-0.5	0.2
非労働力人口	4229	-55	-57	-18	-1
男	1533	-19	-20	-9	1
女	2696	-36	-37	-10	-2

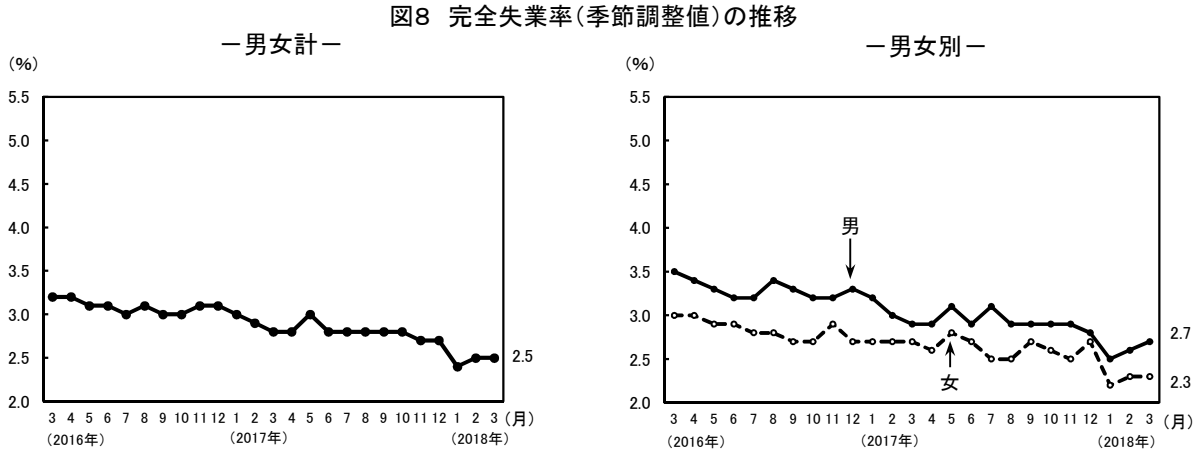
注)「非自発的な離職」は、「定年又は雇用契約の満了」及び「勤め先や事業の都合」により離職した者である。
「新たに求職」は、「学卒未就職」、「収入を得る必要が生じたから」及び「その他」の理由により新たに仕事を探し始めた者である。

3 完全失業率

- ・完全失業率は2.5%。前月と同率

(男女別)

- ・男性は2.7%と、前月に比べ0.1ポイントの上昇
- ・女性は2.3%と、前月と同率



(年齢階級別)

- ・男性の完全失業率は、「25～34歳」の年齢階級で、前月に比べ上昇
- ・女性の完全失業率は、「25～34歳」、「45～54歳」及び「55～64歳」の年齢階級で、前月に比べ上昇し、「15～24歳」及び「35～44歳」の年齢階級で、前月に比べ低下

表12 年齢階級別完全失業率(季節調整値)

(% , ポイント)

2018年 3月 (平成30年)	男女計		男		女	
	実数	対前月 増減	実数	対前月 増減	実数	対前月 増減
総数	2.5	0.0	2.7	0.1	2.3	0.0
15～24歳	3.8	-0.4	4.8	-0.2	2.8	-0.6
25～34歳	4.0	0.6	4.3	0.9	3.6	0.2
35～44歳	2.3	-0.1	2.2	0.0	2.3	-0.3
45～54歳	2.1	0.1	2.1	0.0	2.0	0.1
55～64歳	2.2	0.0	2.3	0.0	2.1	0.2
65歳以上	1.5	-0.2

注)65歳以上の男女別の完全失業率(季節調整値)は、完全失業者数が少ないことから計算していない。

4 非労働力人口

- ・非労働力人口は4229万人。前月に比べ55万人(1.3%)の減少