

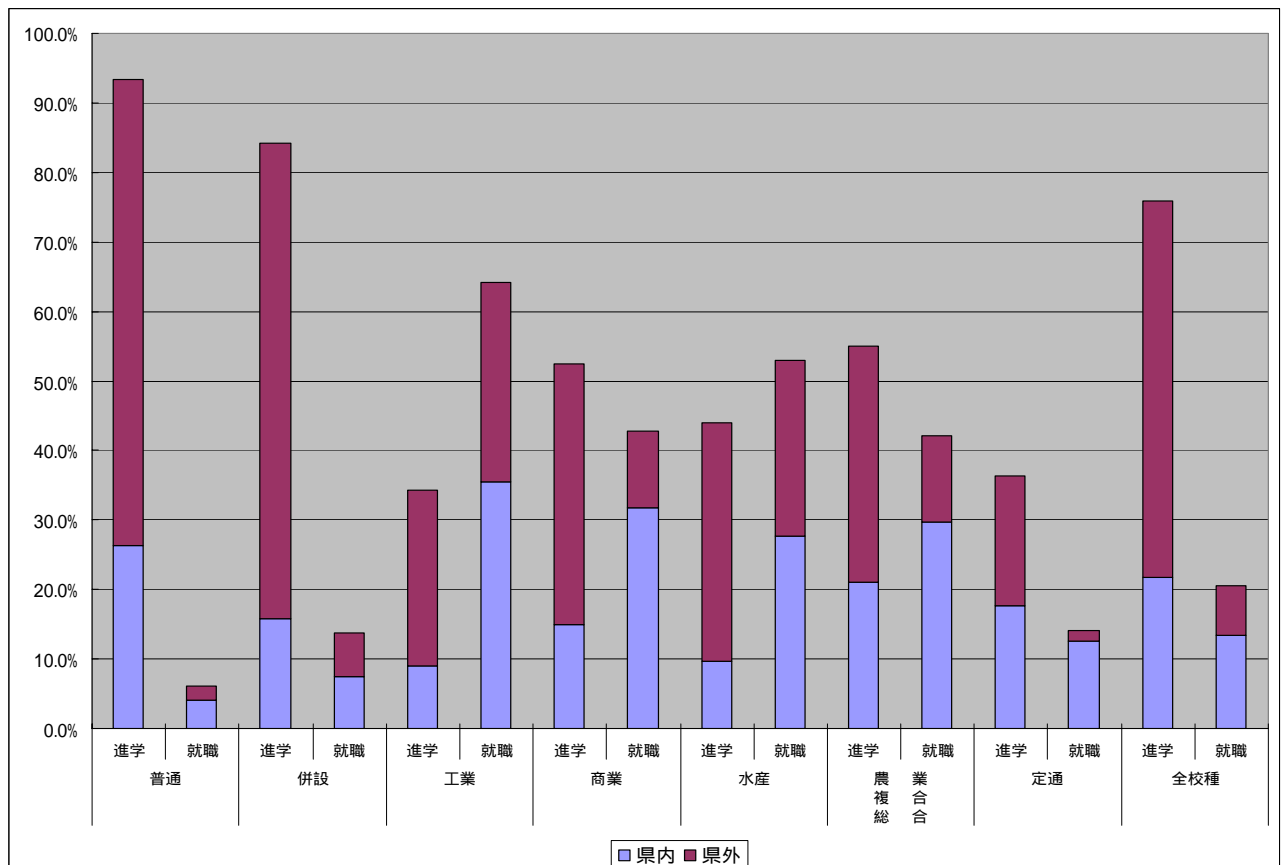
平成 18 年 3 月

県立高校卒業者（平成 17 年度卒業者）の進路状況

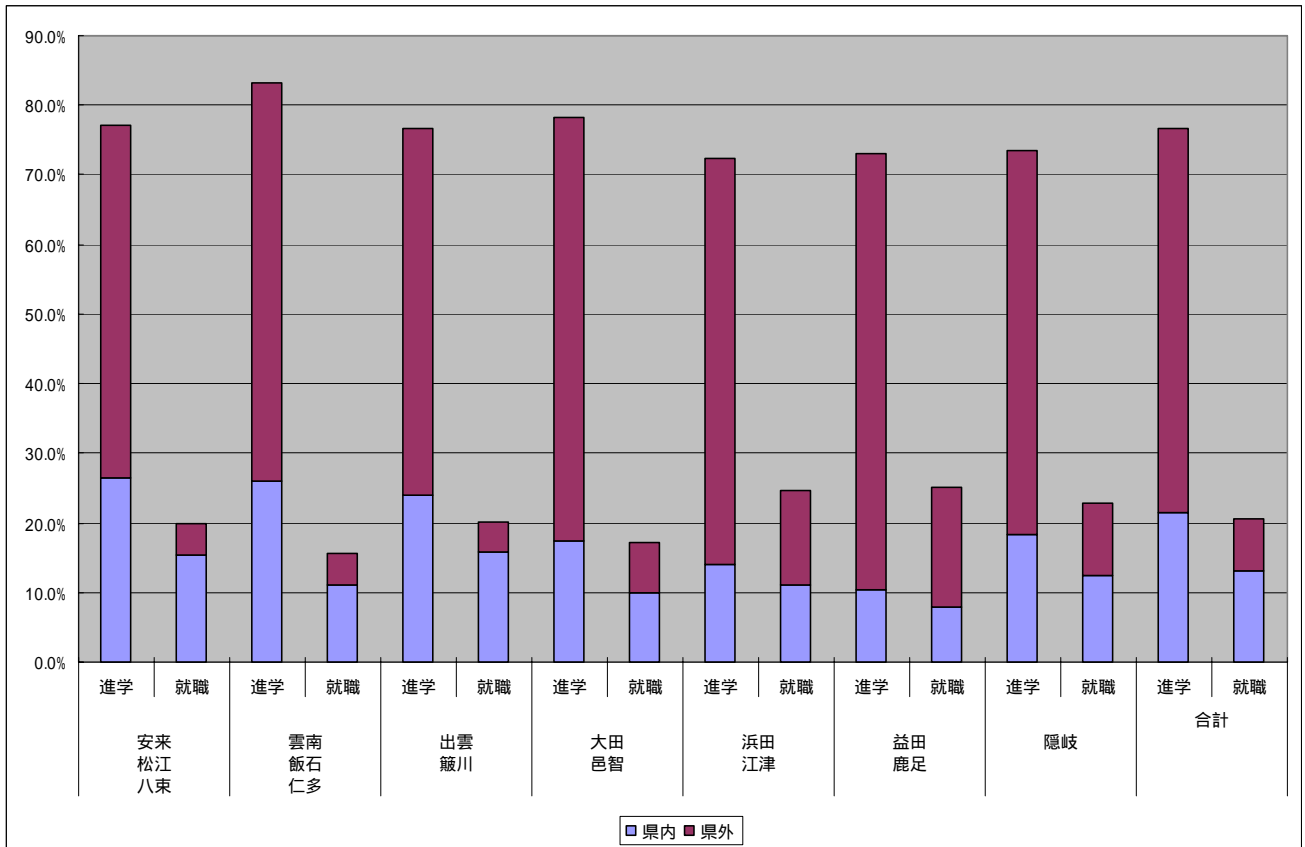
卒業生の進路状況（県内外・実数）

校種	進路先	県内	県外	合計	その他合計 (未定者等)	卒業生合計
普通	進学	1,004	2,566	3,570	22	3,825
	就職	156	77	233		
併設	進学	47	203	250	6	297
	就職	22	19	41		
工業	進学	56	157	213	9	620
	就職	220	178	398		
商業	進学	106	266	372	34	710
	就職	226	78	304		
水産	進学	13	46	59	4	134
	就職	37	34	71		
農業 複合 総	進学	114	185	299	15	543
	就職	161	68	229		
定通	進学	49	52	101	138	278
	就職	35	4	39		
全校種	進学	1,389	3,475	4,864	228	6,407
	就職	857	458	1,315		
全校種	合計	2,246	3,933	6,179	228	6,407

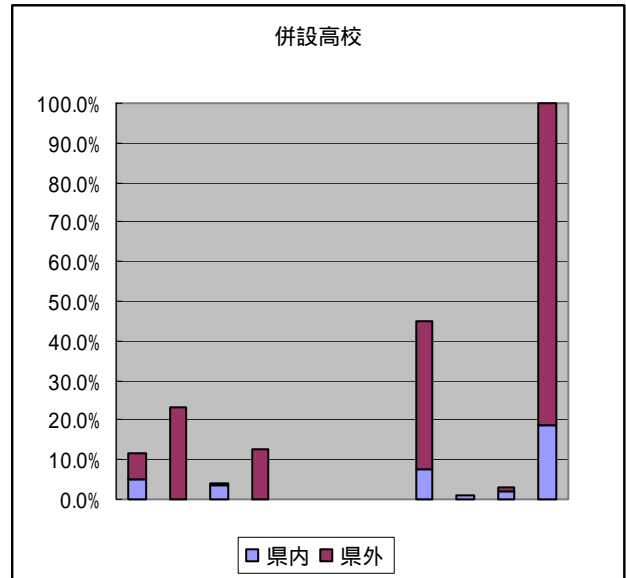
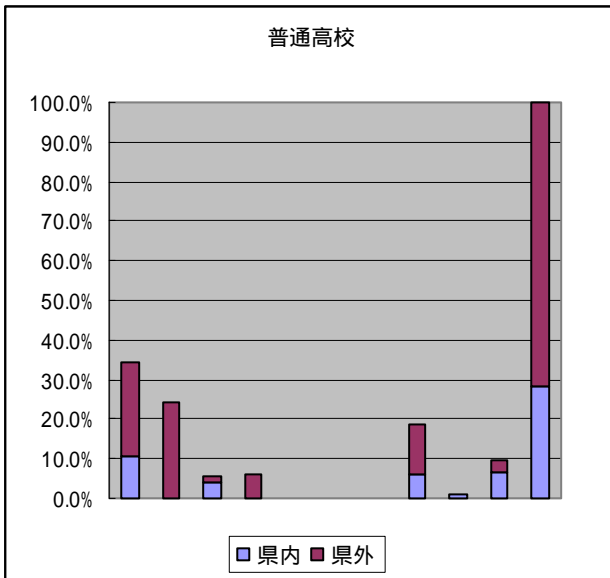
各校種別進路状況



各地域別進路状況

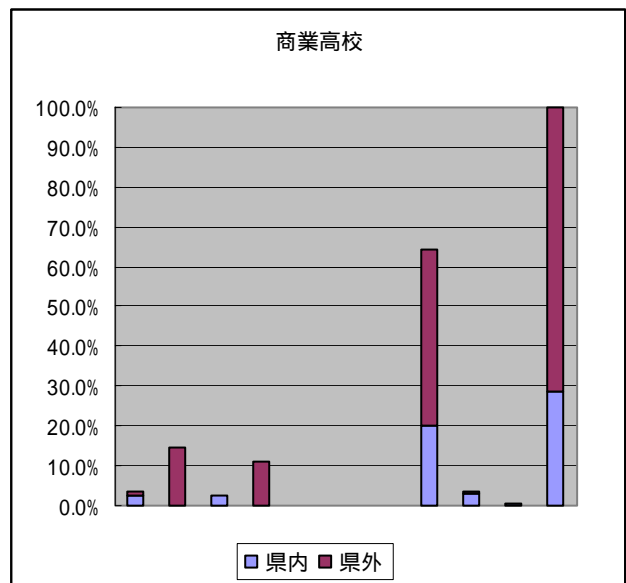
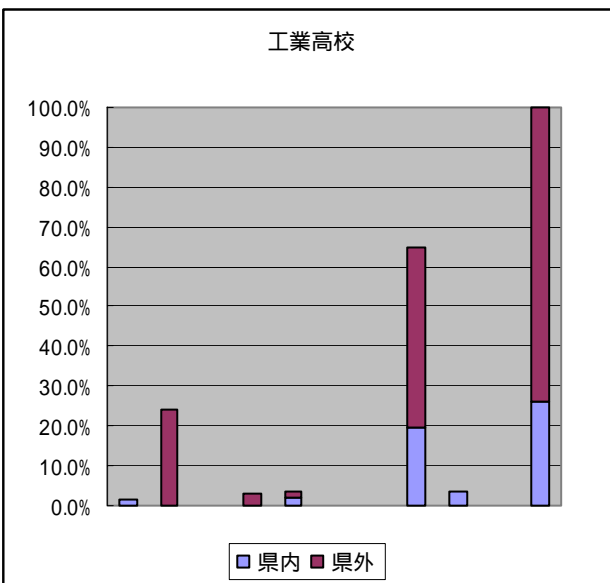


普通高校 (19校 + 3校)			併設高校 (3校)	工業高校 (4校)
安来 松江北 松江南 松江東 大東 横田 三刀屋 掛合分校	飯南 平田 出雲 大社 佐田分校 大田 邑智	江津 浜田 今市分校 益田 吉賀 津和野 隠岐島前	矢上 隠岐 川本	松江工業 出雲工業 江津工業 益田工業
商業高校 (4校)	水産高校 (2校)	農業・複合・総合 学科高校 (4校)	定時制高校 (4校)	通信制高校 (1校)
情報科学 松江商業 出雲商業 浜田商業	浜田水産 隠岐水産	松江農林 出雲農林 益田産業 邇摩	宍道分校 松江工業併定 出雲併定 浜田併定	松江北通信



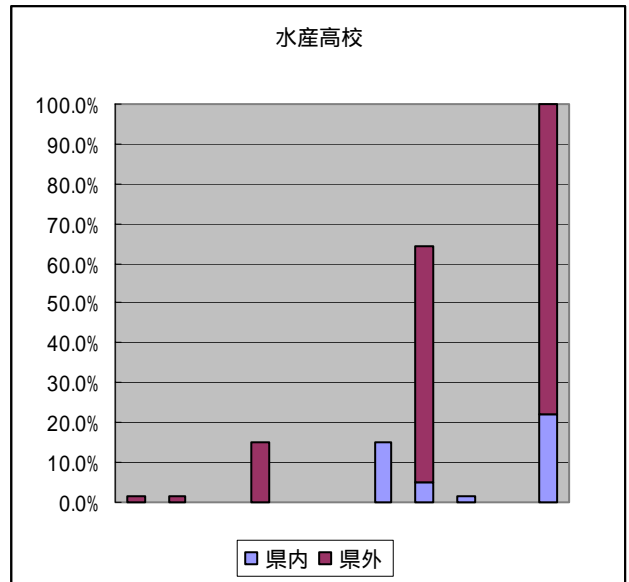
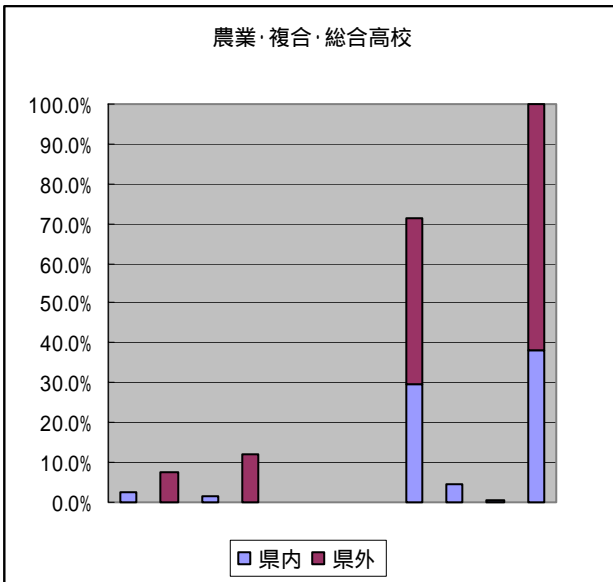
進学者合計
 進学準備（進学予備校・補習科を含む）
 公共職業能力開発施設等
 各種学校・専修学校・専門学校
 高等学校（専攻科）
 大学・短期大学の通信教育部及び放送大学
 国公立高専（四次次編入学）
 短期大学（私立）
 短期大学（国公立）
 四年制大学（私立）
 四年制大学（国公立）

進学者合計
 進学準備（進学予備校・補習科を含む）
 公共職業能力開発施設等
 各種学校・専修学校・専門学校
 高等学校（専攻科）
 大学・短期大学の通信教育部及び放送大学
 国公立高専（四次次編入学）
 短期大学（私立）
 短期大学（国公立）
 四年制大学（私立）
 四年制大学（国公立）



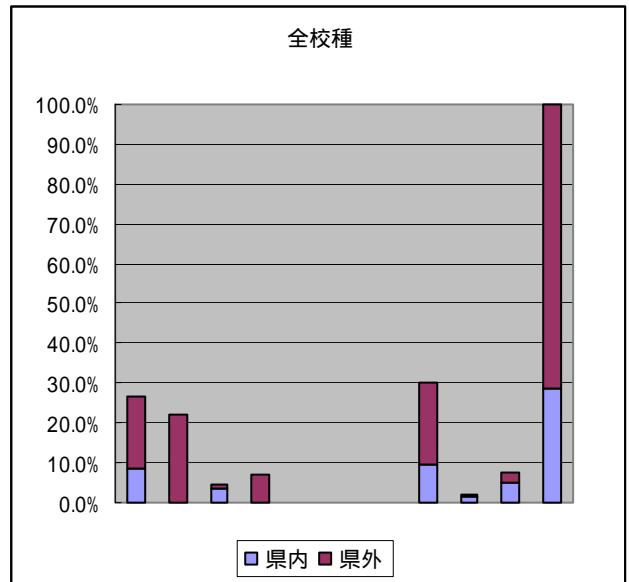
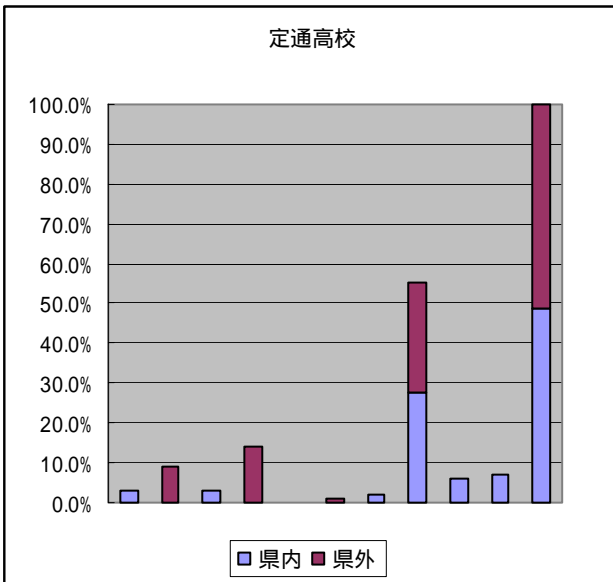
進学者合計
 進学準備（進学予備校・補習科を含む）
 公共職業能力開発施設等
 各種学校・専修学校・専門学校
 高等学校（専攻科）
 大学・短期大学の通信教育部及び放送大学
 国公立高専（四次次編入学）
 短期大学（私立）
 短期大学（国公立）
 四年制大学（私立）
 四年制大学（国公立）

進学者合計
 進学準備（進学予備校・補習科を含む）
 公共職業能力開発施設等
 各種学校・専修学校・専門学校
 高等学校（専攻科）
 大学・短期大学の通信教育部及び放送大学
 国公立高専（四次次編入学）
 短期大学（私立）
 短期大学（国公立）
 四年制大学（私立）
 四年制大学（国公立）



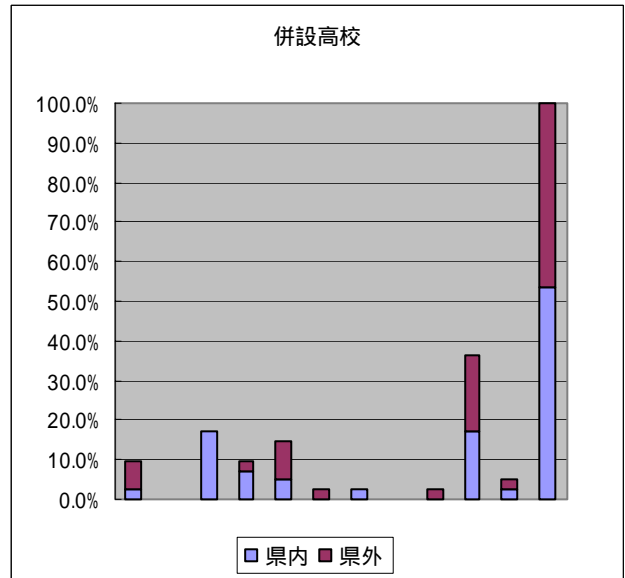
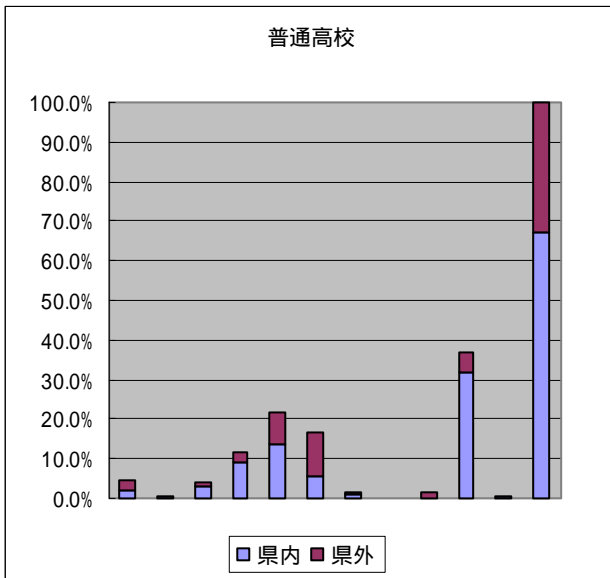
進学者合計
 進学準備(進学予備校・補習科を含む)
 公共職業能力開発施設等
 各種学校・専修学校・専門学校
 高等学校(専攻科)
 大学・短期大学の通信教育部及び放送大学
 国公立高専(四次次編入学)
 短期大学(私立)
 短期大学(国公立)
 四年制大学(私立)
 四年制大学(国公立)

進学者合計
 進学準備(進学予備校・補習科を含む)
 公共職業能力開発施設等
 各種学校・専修学校・専門学校
 高等学校(専攻科)
 大学・短期大学の通信教育部及び放送大学
 国公立高専(四次次編入学)
 短期大学(私立)
 短期大学(国公立)
 四年制大学(私立)
 四年制大学(国公立)



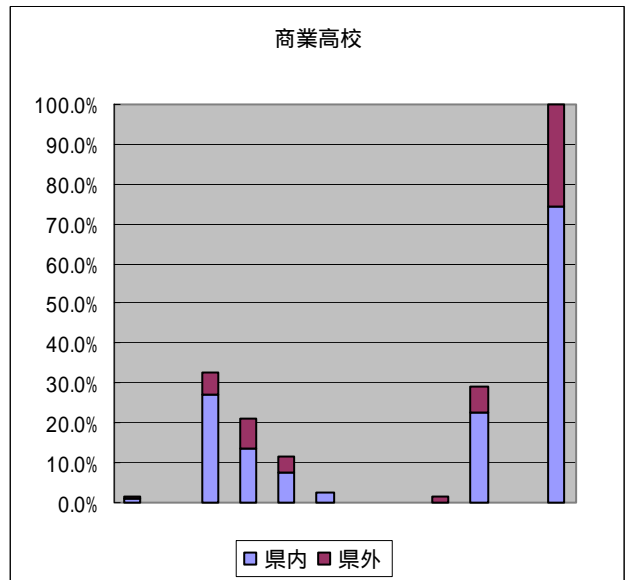
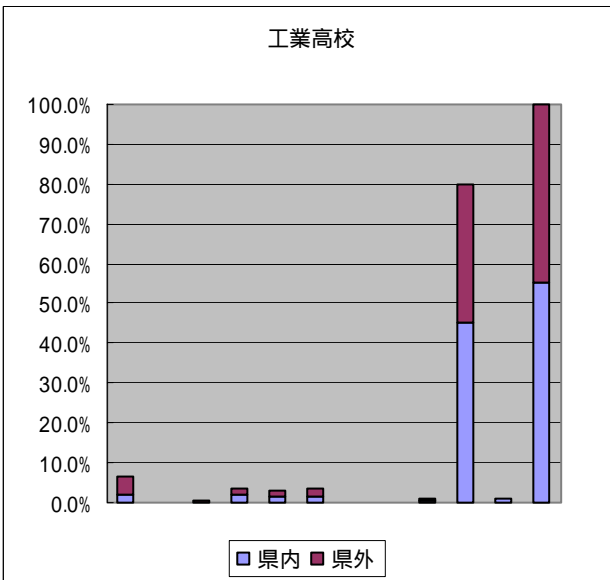
進学者合計
 進学準備(進学予備校・補習科を含む)
 公共職業能力開発施設等
 各種学校・専修学校・専門学校
 高等学校(専攻科)
 大学・短期大学の通信教育部及び放送大学
 国公立高専(四次次編入学)
 短期大学(私立)
 短期大学(国公立)
 四年制大学(私立)
 四年制大学(国公立)
 四年制大学(国公立)

進学者合計
 進学準備(進学予備校・補習科を含む)
 公共職業能力開発施設等
 各種学校・専修学校・専門学校
 高等学校(専攻科)
 大学・短期大学の通信教育部及び放送大学
 国公立高専(四次次編入学)
 短期大学(私立)
 短期大学(国公立)
 四年制大学(私立)
 四年制大学(国公立)
 四年制大学(国公立)



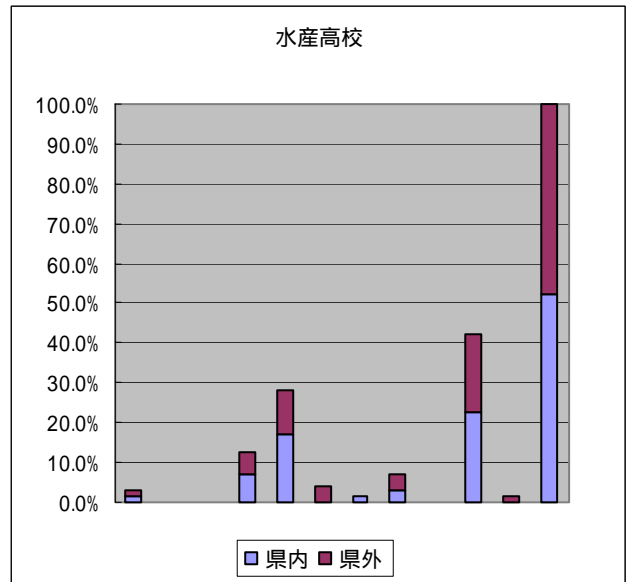
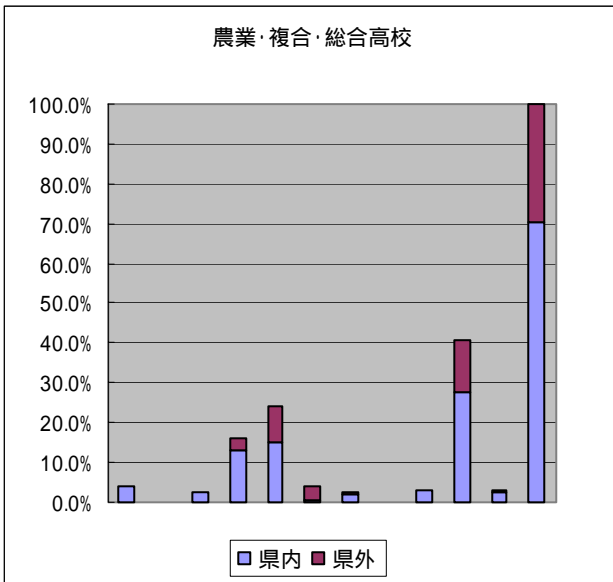
就職者合計
その他の職種
生産工程・労務作業者
運輸・通信従事者
漁業作業者
農林業作業者
保安職業従事者
サービス職業従事者
販売従事者
事務従事者
管理的職業従事者
専門的・技術的職業従事者

就職者合計
その他の職種
生産工程・労務作業者
運輸・通信従事者
漁業作業者
農林業作業者
保安職業従事者
サービス職業従事者
販売従事者
事務従事者
管理的職業従事者
専門的・技術的職業従事者



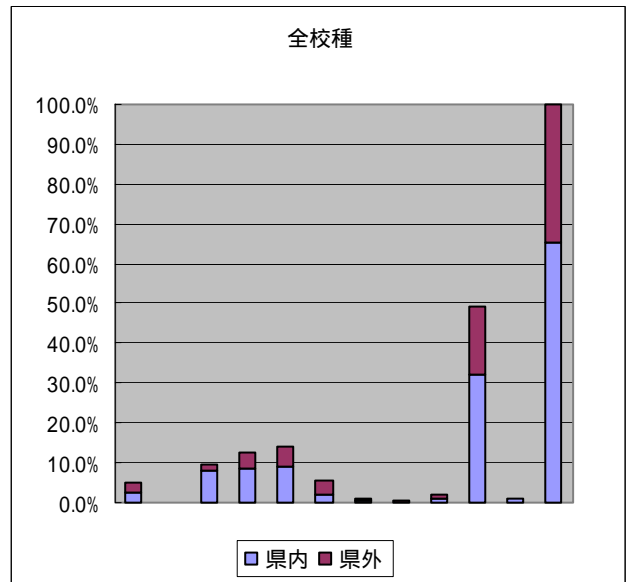
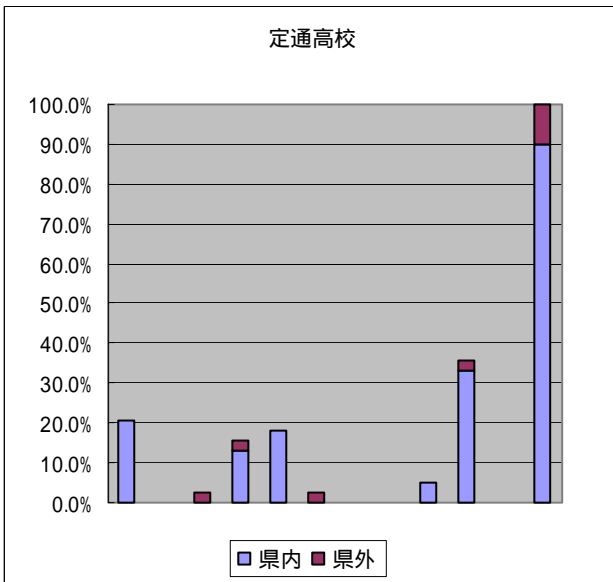
就職者合計
その他の職種
生産工程・労務作業者
運輸・通信従事者
漁業作業者
農林業作業者
保安職業従事者
サービス職業従事者
販売従事者
事務従事者
管理的職業従事者
専門的・技術的職業従事者

就職者合計
その他の職種
生産工程・労務作業者
運輸・通信従事者
漁業作業者
農林業作業者
保安職業従事者
サービス職業従事者
販売従事者
事務従事者
管理的職業従事者
専門的・技術的職業従事者



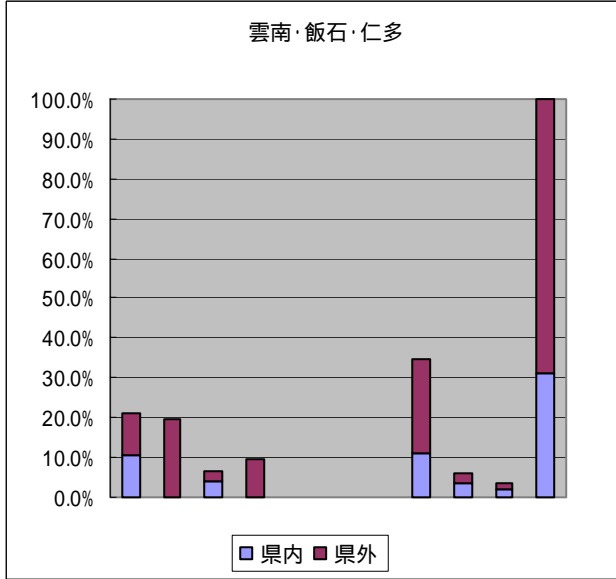
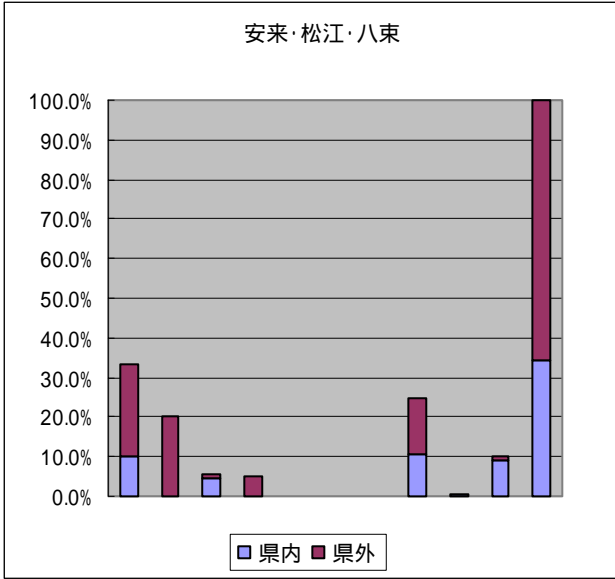
就職者合計
その他の職種
生産工程・労務作業者
運輸・通信従事者
漁業作業者
農林業作業者
保安職業従事者
サービス職業従事者
販売従事者
事務従事者
管理的職業従事者
専門的・技術的職業従事者

就職者合計
その他の職種
生産工程・労務作業者
運輸・通信従事者
漁業作業者
農林業作業者
保安職業従事者
サービス職業従事者
販売従事者
事務従事者
管理的職業従事者
専門的・技術的職業従事者



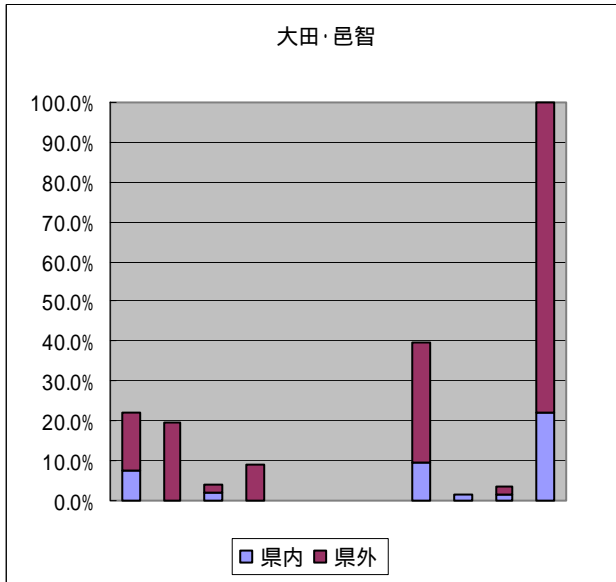
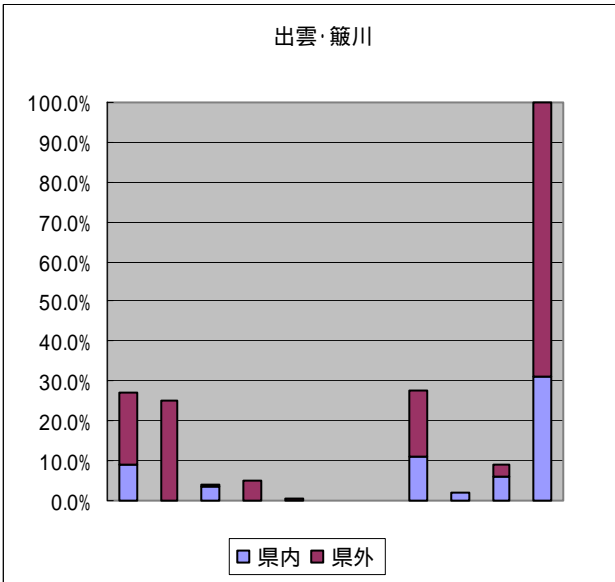
就職者合計
その他の職種
生産工程・労務作業者
運輸・通信従事者
漁業作業者
農林業作業者
保安職業従事者
サービス職業従事者
販売従事者
事務従事者
管理的職業従事者
専門的・技術的職業従事者

就職者合計
その他の職種
生産工程・労務作業者
運輸・通信従事者
漁業作業者
農林業作業者
保安職業従事者
サービス職業従事者
販売従事者
事務従事者
管理的職業従事者
専門的・技術的職業従事者



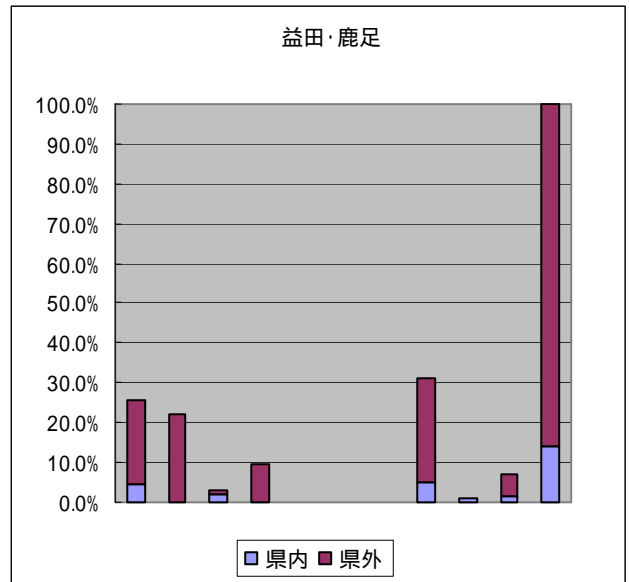
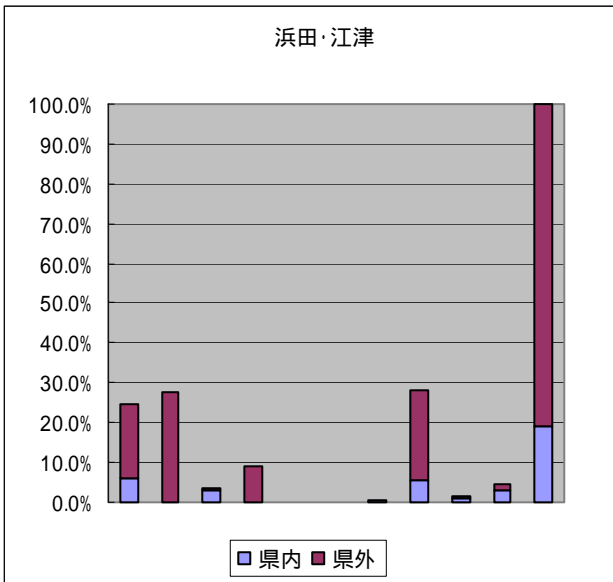
進学者合計
 進学準備（進学予備校・補習科を含む）
 公共職業能力開発施設等
 各種学校・専修学校・専門学校
 高等学校（専攻科）
 大学・短期大学の通信教育部及び放送大学
 国公立高専（四次次編入学）
 短期大学（私立）
 短期大学（国公立）
 四年制大学（私立）
 四年制大学（国公立）

進学者合計
 進学準備（進学予備校・補習科を含む）
 公共職業能力開発施設等
 各種学校・専修学校・専門学校
 高等学校（専攻科）
 大学・短期大学の通信教育部及び放送大学
 国公立高専（四次次編入学）
 短期大学（私立）
 短期大学（国公立）
 四年制大学（私立）
 四年制大学（国公立）



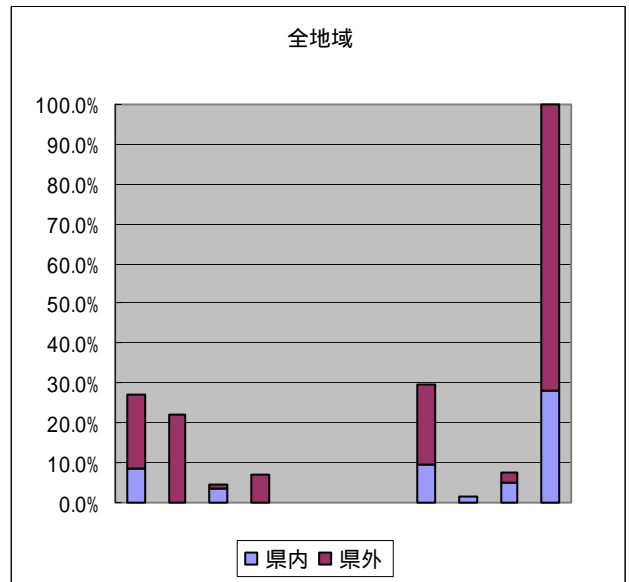
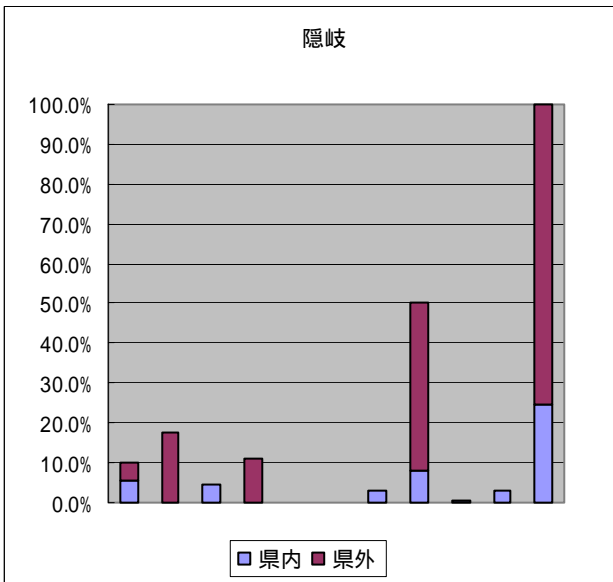
進学者合計
 進学準備（進学予備校・補習科を含む）
 公共職業能力開発施設等
 各種学校・専修学校・専門学校
 高等学校（専攻科）
 大学・短期大学の通信教育部及び放送大学
 国公立高専（四次次編入学）
 短期大学（私立）
 短期大学（国公立）
 四年制大学（私立）
 四年制大学（国公立）

進学者合計
 進学準備（進学予備校・補習科を含む）
 公共職業能力開発施設等
 各種学校・専修学校・専門学校
 高等学校（専攻科）
 大学・短期大学の通信教育部及び放送大学
 国公立高専（四次次編入学）
 短期大学（私立）
 短期大学（国公立）
 四年制大学（私立）
 四年制大学（国公立）



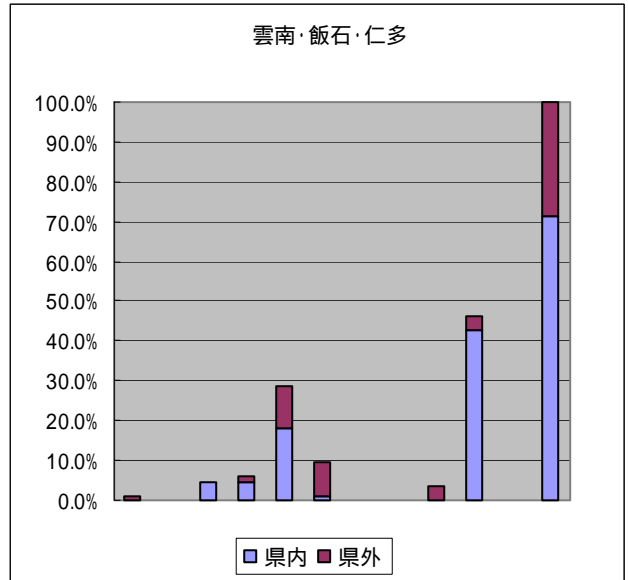
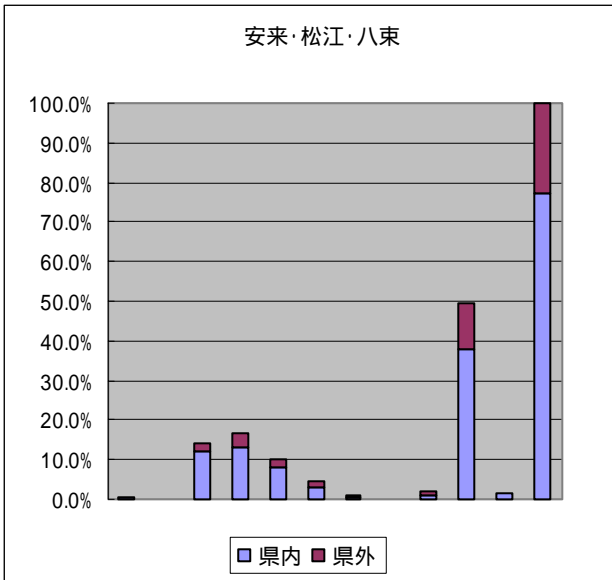
進学者合計
 進学準備(進学予備校・補習科を含む)
 公共職業能力開発施設等
 各種学校・専修学校・専門学校
 高等学校(専攻科)
 大学・短期大学の通信教育部及び放送大学
 国公立高専(四年次編入学)
 短期大学(私立)
 短期大学(国公立)
 四年制大学(私立)
 四年制大学(国公立)

進学者合計
 進学準備(進学予備校・補習科を含む)
 公共職業能力開発施設等
 各種学校・専修学校・専門学校
 高等学校(専攻科)
 大学・短期大学の通信教育部及び放送大学
 国公立高専(四年次編入学)
 短期大学(私立)
 短期大学(国公立)
 四年制大学(私立)
 四年制大学(国公立)



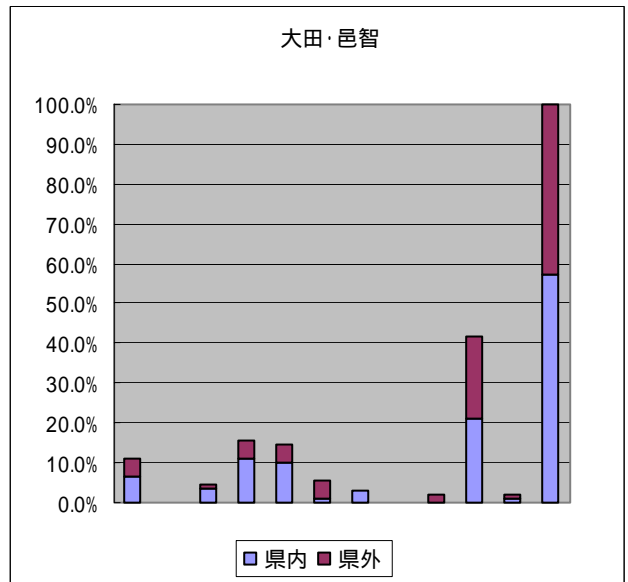
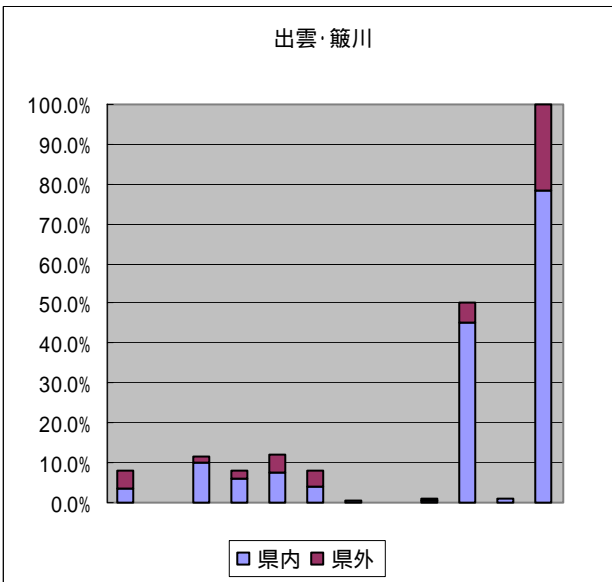
進学者合計
 進学準備(進学予備校・補習科を含む)
 公共職業能力開発施設等
 各種学校・専修学校・専門学校
 高等学校(専攻科)
 大学・短期大学の通信教育部及び放送大学
 国公立高専(四年次編入学)
 短期大学(私立)
 短期大学(国公立)
 四年制大学(私立)
 四年制大学(国公立)
 四年制大学(国公立)

進学者合計
 進学準備(進学予備校・補習科を含む)
 公共職業能力開発施設等
 各種学校・専修学校・専門学校
 高等学校(専攻科)
 大学・短期大学の通信教育部及び放送大学
 国公立高専(四年次編入学)
 短期大学(私立)
 短期大学(国公立)
 四年制大学(私立)
 四年制大学(国公立)
 四年制大学(国公立)



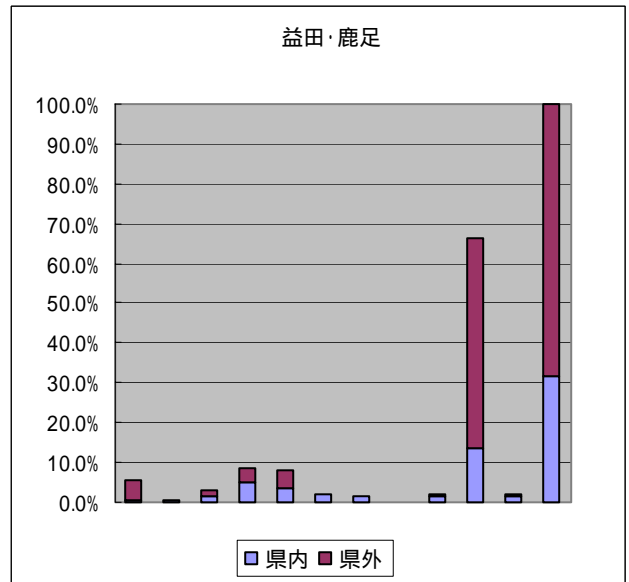
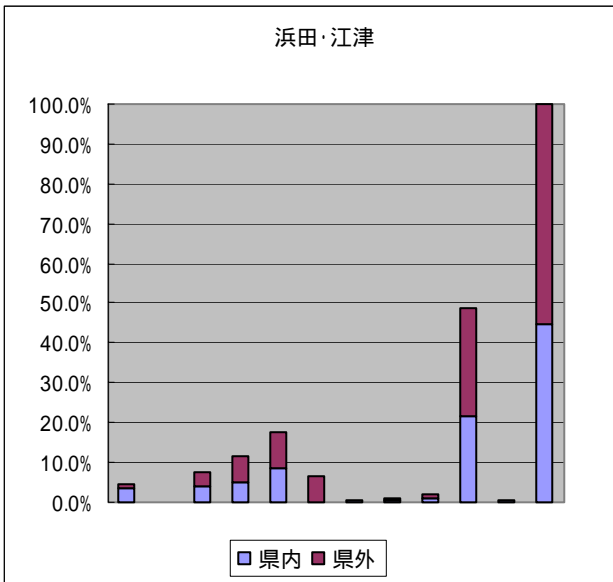
就職者合計
その他の職種
生産工程・労務作業者
運輸・通信従事者
漁業作業者
農林業作業者
保安職業従事者
サービス職業従事者
販売従事者
事務従事者
管理的職業従事者
専門的・技術的職業従事者

就職者合計
その他の職種
生産工程・労務作業者
運輸・通信従事者
漁業作業者
農林業作業者
保安職業従事者
サービス職業従事者
販売従事者
事務従事者
管理的職業従事者
専門的・技術的職業従事者



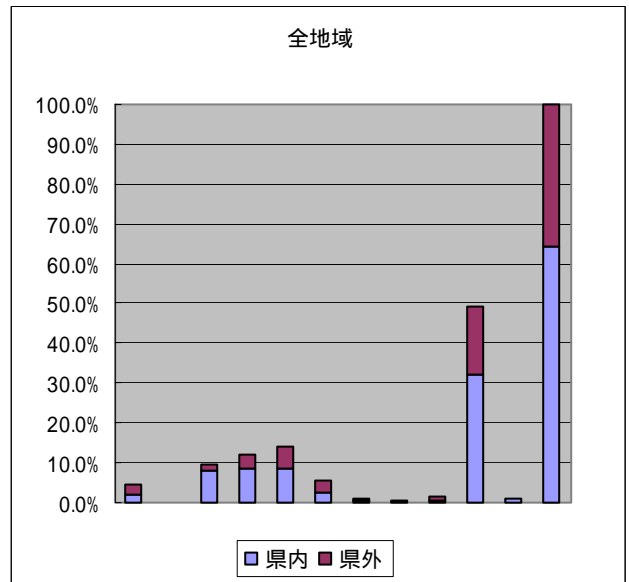
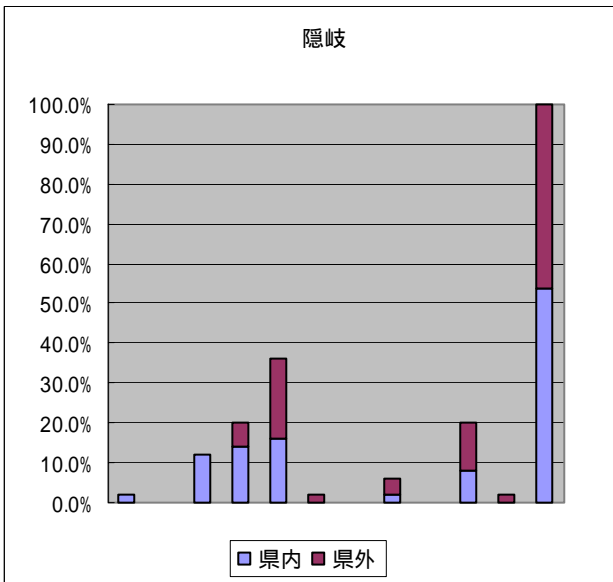
就職者合計
その他の職種
生産工程・労務作業者
運輸・通信従事者
漁業作業者
農林業作業者
保安職業従事者
サービス職業従事者
販売従事者
事務従事者
管理的職業従事者
専門的・技術的職業従事者

就職者合計
その他の職種
生産工程・労務作業者
運輸・通信従事者
漁業作業者
農林業作業者
保安職業従事者
サービス職業従事者
販売従事者
事務従事者
管理的職業従事者
専門的・技術的職業従事者



就職者合計
 その他の職種
 生産工程・労務作業者
 運輸・通信従事者
 漁業作業者
 農林業作業者
 保安職業従事者
 サービス職業従事者
 販売従事者
 事務従事者
 管理的職業従事者
 専門的・技術的職業従事者

就職者合計
 その他の職種
 生産工程・労務作業者
 運輸・通信従事者
 漁業作業者
 農林業作業者
 保安職業従事者
 サービス職業従事者
 販売従事者
 事務従事者
 管理的職業従事者
 専門的・技術的職業従事者



就職者合計
 その他の職種
 生産工程・労務作業者
 運輸・通信従事者
 漁業作業者
 農林業作業者
 保安職業従事者
 サービス職業従事者
 販売従事者
 事務従事者
 管理的職業従事者
 専門的・技術的職業従事者

就職者合計
 その他の職種
 生産工程・労務作業者
 運輸・通信従事者
 漁業作業者
 農林業作業者
 保安職業従事者
 サービス職業従事者
 販売従事者
 事務従事者
 管理的職業従事者
 専門的・技術的職業従事者

