

テーマ

進



第11回 島根県高等学校
文化フェスティバル

2016 7/9 土 松江市総合文化センター プラバホール

ご挨拶

本日は第11回島根県高等学校文化フェスティバルにご来場いただき誠にありがとうございます。この高等学校文化フェスティバルは、県内各高校で文化系部活動に熱心に取り組んでいる高校生のみなさん、ご指導いただいています地域の方々、顧問の先生方のご協力とご支援のもとに成り立っていますこと、心よりお礼申し上げます。

さて、この高等学校文化フェスティバルは、県内の高校で文化部活動に参加する生徒の成果を発表する場であり、県民の皆様に活動内容を紹介する場でもあります。また、内容の異なる活動を行っている高校生のみなさんが一堂に会し、他の文化活動に触れることにより生徒相互の研鑽にも繋がると考えています。そして、次の世代へ島根県の伝統文化をつなげていくことも目的の一つとしています。

—去年は「伸」去年は「新」、そして今年のテーマは「進」としています。去年は10回目という節目の年にあたり、高校生を指導していただいている地域の方々と共に、いろいろな活動を紹介しました。今年は11回目を迎え、更に進歩した高校生の姿を見ていただきたく、高校生を主眼においた発表を行います。高校生の熱い思いと活動内容をお届けするステージ発表や、それぞれの部の特色が少しでも伝わるようにと工夫をしたロビーでの展示・イベントをお楽しみください。

終わりに、ステージ発表と展示発表が一同に集い、開催することは大変であり、本日のために綿密な準備をしていただきました高校生のみなさん、指導していただいた先生方をはじめ、関係者の皆様に改めて感謝申し上げます。また、ご後援をいただきます島根県教育委員会をはじめとし関係機関の皆様、プラバホールの皆様にご心からお礼申し上げます。この高等学校文化フェスティバルが、皆様に感動をお届けできるものと確信しております。

島根県高等学校文化連盟会長 大賀美 周作
(島根県立松江工業高等学校長)

第11回島根県高等学校文化フェスティバルの開催にあたり、一言ご挨拶申し上げます。

はじめに、平素から、高校生の文化活動に対しまして、多くの方々のご理解・ご支援をいただいておりますことに、心から感謝申し上げます。

さて、高校生にとって文化活動は、一人ひとりの感性を磨き、創造力や表現力を高めるとともに、心のつながりや相互に理解し合う気持ち、多様性を受け入れることができる「豊かな心」などを育むものであり、その健やかな成長にとって極めて大切なものだと考えています。

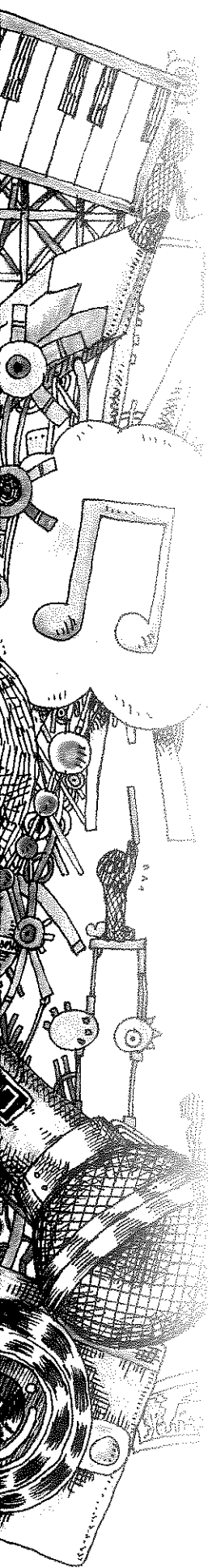
また、本県の多くの学校文化部活動が「地域との連携」によって支えられています。伝統芸能をはじめとして、地域指導者(ふるさとティーチャー)の指導によって技術・表現力の向上が図られていたり、地元の伝統行事や文化祭を通じた地域との文化交流等が積極的に行われています。こうした取り組みは、人と人とのつながりが強く残る島根の特色ともいえ、文化部活動の存続・活性化にとって不可欠なものであるばかりではなく、ふるさとを愛する心豊かな人材育成に大きく寄与しております。

本日のフェスティバルでは、こうした高校文化活動の日頃の精進の成果を存分に発揮し、若さあふれる高校生のエネルギーでご来場の皆様に文化活動のすばらしさを伝えてほしいと思います。そして、この経験を励みや自信として、今後とも文化活動に親しみ、さらにその深奥を極めていただくことを願っております。

なお、本日ステージに立つ生徒の多くは、7月30日から広島県で開催される全国高等学校総合文化祭に参加します。県を代表して出場する生徒一人ひとりが、ふるさと島根の魅力を発信する役割を担っていることに誇りを持ち、持てる力を精一杯発揮して、全国の舞台上で活躍してくれることを期待しています。

最後に、本県高校生の文化活動が、地域の皆様との連携のもと、ますます発展していくことを祈念してご挨拶といたします。

島根県教育委員会教育長 鴨木 朗



舞台発表

第1部

13:30
開演

器楽・管弦楽部門

安来・松江北・松江東・出雲・益田翔陽高等学校
「めぐり逢い」 アンドレ・ギャニオン 作曲 島津秀雄 編曲
「ディベルティメントK.138」より 第一楽章
ウォルフガング・アマデウス・モーツァルト 作曲

放送部門

松江東高等学校…オーディオピクチャー「一期一夜の行灯」
浜田高等学校…ビデオメッセージ「あかてんとつたる」

美術・工芸部門、写真部門、書道部門

第40回全国高等学校総合文化祭(2016ひろしま総文)
出品作品の紹介 制作・事務局

吟詠剣詩舞部門

立正大学淞南高等学校
難波 黎 山本ひかり 渡邊 眞子
「静夜思」 作・李白

演劇部門による文芸部門作品発表

三刀屋高等学校演劇部
「逃亡劇」 作・益田高等学校 玉田 瑞紀
「籠の金糸雀」 作・邇摩高等学校 熊野御堂 風華

青少年赤十字部門

平田高等学校…「災害など緊急時に私たち高校生にできること パートⅡ」

第2部

14:50
開演

日本音楽部門

松江南高等学校…箏曲「春の詩集」 牧野由多可 作曲

小倉百人一首かるた部門

松江北高等学校…かるた競技披露

パイプオルガン演奏

松江工業高等学校
新宮 たまき 〈ゲスト〉米山麻美氏(プラバホール専属オルガニスト)

弁論部門

益田東高等学校…「心の中に潜んでいるモノ」 渡邊 真美

マーチング・バトントワリング部門

立正大学淞南高等学校…テーマタイトル 「マーチングステージ2016」

作品展示

10:00~16:15

文芸部門	平成27年度文芸コンクール優秀作品
美術・工芸部門	島根県高校美術展選抜作品
生活科学部門	生活科学部門活動報告
新聞部門	高文連新聞作成コンクール作品
写真部門	写真コンクール優秀作品
書道部門	島根県書初め展優秀作品
青少年赤十字部門	平成27年度研究発表最優秀作品
人権啓発展示	高校生世代「人権の詩」優秀作品

イベント

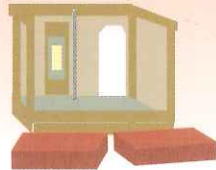
呈茶

松江南高等学校



組み立て式茶室

松江工業高等学校



囲碁対局



将棋対局



第11回島根県高等学校文化フェスティバル実行委員会

実行委員長	大賀美周作 (松江工業高等学校 校長)
副実行委員長	田村 実 (松江工業高等学校 教頭)
生徒実行委員長	大久保成志 (松江工業高等学校 生徒会長)
演出	山本 富朗 (松徳学院高等学校)
舞台監督	原田 貴義 (松江商業高等学校)
舞台	南 幸雄 (立正大学浜南高等学校)
	高橋 育男 (事務局)
照明	蔭山 博美 (出雲農林高等学校)
放送・進行	川上 明美 (平田高等学校)
展示	松本 健志 (大社高等学校)
受付	福間 滋 (松江工業高等学校)
会場	辻 雅人 (松江工業高等学校)
記録	藤原 裕太 (松江工業高等学校)
救護	岩地 千晶 (松江工業高等学校)
総務	平山 哲也 (事務局)
事務	稲田 直美 (事務局)

〈生徒スタッフ〉

放送・進行	松江南高等学校 放送部
舞台・展示	松江工業高等学校 吹奏楽部、演劇部、JRC部



ポスター原画／松江北高等学校 3年 中村都子

島根県高等学校文化連盟

〒690-8528 島根県松江市古志原4丁目1-10
島根県立松江工業高等学校内
電話 0852-67-2446 / FAX 0852-67-2447
E-mail koubunren-shimane@nifty.com