

小学生を
含む家族

家族で挑戦



サン・レイククエスト!

～家族で1日、大学生が考えた活動で楽しもう!!～

とき

令和3年

3月7日(日) 10:30～16:30

ところ

島根県立青少年の家(サン・レイク)

対象

小学生を含む家族(幼児、中・高生可)

募集定員

10家族程度 ※申込多数の場合は抽選

参加費

1人あたり 大人:700円 小学生以下:600円
+
1家族 教材費:200円

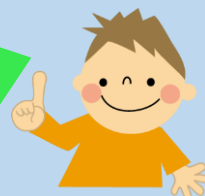
申込期間

令和3年2月2日(火)～

2月12日(金)15:00まで

メインの活動にオリエンテーリングがあります。
オリエンテーリングとは・・・
専用で作られた地図を使って
チェックポイントを回り、可能な限り短時間で走破するスポーツです。今回は、その地図もチェックポイントも大学生が作ります。ひと味違うオリエンテーリングに挑戦してみよう!!

参加の申込みはお電話で
☎0853-69-1316
担当(須山・秋山)



詳細につきましては
開催要項をご覧ください。

小学生
を含む
家族**家族で挑戦 サン・レイククエスト！**

～家族で1日、大学生が考えた活動で楽しもう！！～

1. 日 時 令和3年3月7日（日）10：30～16：30
2. 集合場所 島根県立青少年の家（サン・レイク）＜出雲市小境町 1991-2＞
3. 参加対象 小学生を含む家族（幼児、中・高生も可）
4. 募集定員 10家族程度 ※申込み多数の場合は抽選になります。
5. 内容・日程

10：15～ 受付＜サン・レイク エントランスホール＞
 10：30～ はじめの会
 10：40～ ウォーミングアップの**ミニゲーム**
 12：00～ 昼食（サン・レイクの食堂）
 13：00～ サン・レイククエスト（**オリエンテーリング**に挑戦）
 15：30～ 振り返りと家族の**思い出づくり**
 16：30～ 解散
企画・運営は、島根大学教育学部生の有志です。

※小雨決行ですが、状況により内容が変更になる場合がありますので予めご了承ください。

また、警報の発令や不測の事態による中止の場合は、お電話いたします。

6. 参加費（1人あたり） **大人（中学生以上）700円**（昼食代・保険代等）
子ども（小学生以下）600円（昼食代・保険代等）
 （1家族あたり）**教材費 200円**（写真立て）
7. 携行品 マスク、活動用リュック、帽子、体育館シューズ、水筒（飲み物）、タオル
 雨具（傘、カッパ）、健康保険証、その他必要な物
※動きやすい服、はき慣れた運動靴でご参加ください。
8. 申込方法 **お電話で！**（申込み多数の場合は抽選になります。抽選後連絡いたします。）
9. 申込期間 **令和3年2月2日（火）～2月12日（金）15:00まで**
10. その他

- メインとなる活動は、サン・レイク周辺のオリエンテーリング活動です。活動距離は、4km～5km 想定していますので、特に乳幼児のご参加については、体力等を考慮いただき、お申し込み下さい。
- 抽選結果を連絡いたします。当選された方には、参加決定通知を送付しますので詳細をご確認ください。
- 個人情報適切に管理し、この事業に関する事務のみに使用し、法令等に定める場合を除いて第三者に開示することはありません。
- 事業中に撮影した写真や製作物、アンケート等を当施設の事業に関する報告書や広報等に使用し、ホームページやブログ、Facebookにも掲載することがありますので、予めご了承の上お申込み・ご参加ください。
- 新型コロナウイルス感染症防止対策を講じながら実施いたします。参加される皆様方におかれましては、事前の健康状態を確認され、発熱や軽度であっても咳・咽頭痛等の症状がある場合は、参加をご遠慮いただきます。

＜お申し込み・お問い合わせ＞

691-0074 島根県出雲市小境町 1991-2

島根県立青少年の家サン・レイク

研修支援課 須山 健太

TEL：0853-69-1316

https://www.pref.shimane.lg.jp/seishonennoie/