

結核管理図

平成25年

32

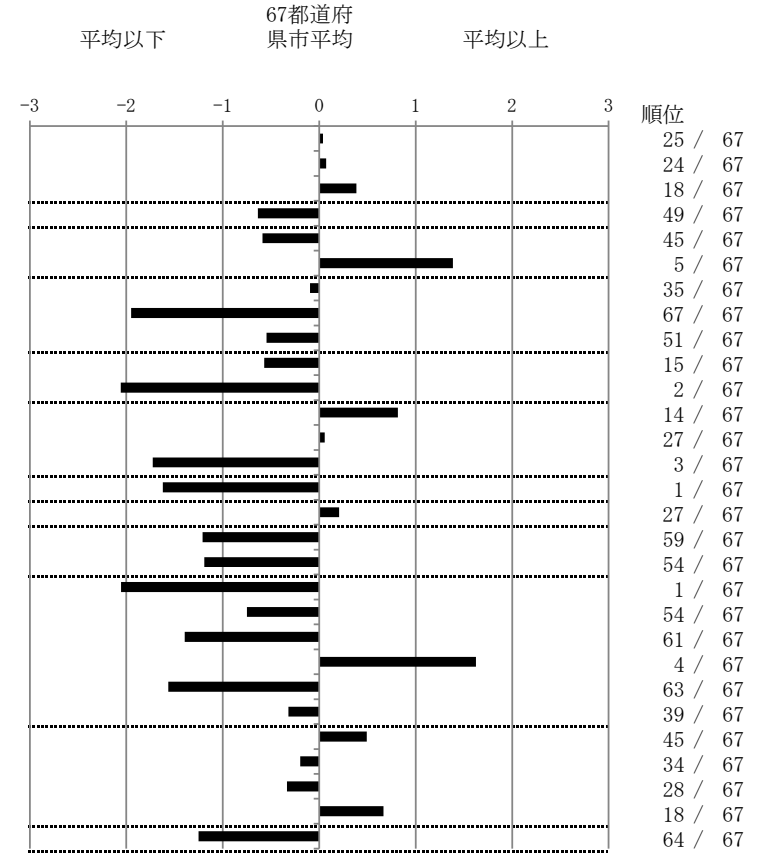
島根県

人口	701,995
新登録者数	110
罹患率(10万対)	15.7
年末活動性結核者数	67
有病率(10万対)	9.5
年末総登録数	278

		単位	指標値	67都道府 県市平均	基準化 偏差	
蔓延状況	1 全結核罹患率	10万対	15.67	15.48	0.04	
	2 喀痰塗抹陽性肺結核罹患率	10万対	6.27	6.10	0.07	
	3 結核死亡率	10万対	1.87	1.63	0.39	
潜在性結核感染症 患者背景	4 潜在性結核感染症治療対象者届出率	10万対	3.99	5.35	-0.64	
	5 新登録中外国出生者割合	%	2.73	4.47	-0.59	
患者発見 発見の遅れ	6 新登録中65歳以上割合	%	81.82	69.21	1.39	
	7 発病～初診2か月以上割合	%	16.13	16.83	-0.09	
	8 初診～診断1か月以上割合	%	6.90	21.53	-1.95	
接触者健診	9 発病～診断3か月以上割合	%	12.90	17.23	-0.55	
	10 新肺結核中接触者健診発見割合	%	5.06	3.82	0.57	
診断	11 新登録患者1名あたり接触者健診実施数	延人数	17.48	9.05	2.06	
	12 新登録中肺外結核割合	%	28.18	23.68	0.81	
	13 新肺結核中再治療割合	%	6.33	6.18	0.06	
	14 新肺結核中菌陽性割合	%	94.94	86.39	1.73	
治療	15 新全結核80歳未満中Z含む4剤処方割合	%	91.07	79.43	1.62	
	16 前年登録肺結核退院者入院期間中央値	日	70.00	67.13	0.21	
	17 前年全結核治療完遂継続者治療期間中央値	日	245.00	265.81	-1.21	
	18 年末活動性全結核中2年以上治療割合	%	0.00	1.25	-1.19	
	治療成績	19 肺喀塗陽性初回コホート治療成功割合	%	63.04	47.68	2.06
		20 肺喀塗陽性初回コホート死亡割合	%	19.57	24.51	-0.75
		21 肺喀塗陽性初回コホート失敗脱落割合	%	0.00	4.83	-1.39
		22 肺喀塗陽性初回コホート転出割合	%	6.52	2.69	1.63
23 肺喀塗陽性初回コホート12か月超治療割合	%	2.17	9.96	-1.57		
24 肺喀塗陽性初回コホート判定不能割合	%	8.70	10.32	-0.32		
情報管理	25 新肺有症状中発見遅れ期間把握割合	%	50.00	60.97	-0.49	
	26 新肺結核中培養等検査結果把握割合	%	82.28	79.25	0.20	
	27 新肺培養陽性中薬剤感受性結果把握割合	%	68.85	61.23	0.33	
その他	28 年末総登録中病状不明割合	%	31.65	23.04	0.67	
	29 年末活動性全結核中生活保護割合	%	0.00	6.72	-1.25	

- 3. 結核死亡率は人口動態による。
- 11. この指標値は前年の成績であり、接触者健診実施数は地域保健・健康増進事業報告の接触者健診実施総数より抜粋した。
- 16. 前年の新登録肺結核患者で登録時入院患者が対象である。
- 17. 前年の新登録患者で登録時入院または外来の患者が対象である。
- 19～24. 前年の新登録喀痰塗抹陽性肺結核初回治療患者が対象である。

指定都市別掲67都道府県市版



グラフと偏差の符号が逆：
 指標値番号：10, 11, 14, 15, 19, 25, 26, 27
 順位は指標値による降順位