

2026年1月6日(火)10:00 から

島根県感染症情報センターのホームページがリニューアルします

<https://pref.shimane.didss.dsvc.jp/> (現在は整備中のため表示できません)



1月6日から

島根県感染症情報(週報) 2025年 第50週 (12/8~12/14)

県内感染症情報(概況)

1)全数報告感染症(1~5類感染症)

結核が2件(出雲圏域1件、大田圏域1件)、腸管出血性大腸菌感染症が1件(松江圏域)、つつが虫病が1件(雲南圏域)、アメーバ赤痢が1件(雲南圏域)、梅毒が3件(松江圏域)、百日咳が1件(雲南圏域)報告されています。

島根県保健環境科学研究所
島根県感染症情報センター
Tel :0852-36-8184 Fax:0852-36-8356

2)定点報告5類感染症 ()内数字は、週の定点あたり患者報告数

○インフルエンザ : 定点あたり53.3人の報告があり、過去10年間で最も多い報告となっています。浜田圏域(107.5)、出雲圏域(87.8)、松江圏域(52.3)で多くの報告があります。

○新型コロナ感染症 : 報告数は1.7人で、非流行期のレベルで推移しています。

○A群溶連菌咽頭炎 : 浜田圏域(7.0)、隠岐圏域(6.0)、出雲圏域(4.0)で多くの報告があります。

○RSウイルス感染症 : 隠岐圏域(4.0)、出雲圏域(3.5)で多くの報告があります。

3)主な病原体の検出状況等

○インフルエンザ : A香港(H3)型が主に検出されていますが、B(ビクトリア)型も1検体検出されています。

○咽頭炎、肺・気管支炎等 : RSウイルス、ライノウイルス、マイコプラズマ、新型コロナウイルス、サイトメガロウイルス等が検出されています。

主な感染症の流行状況

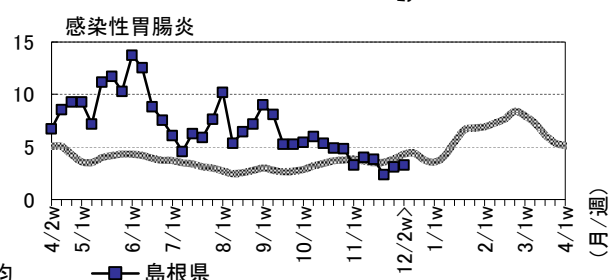
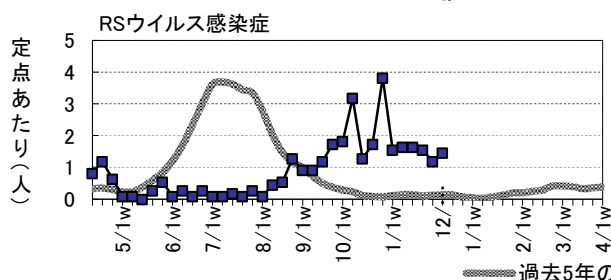
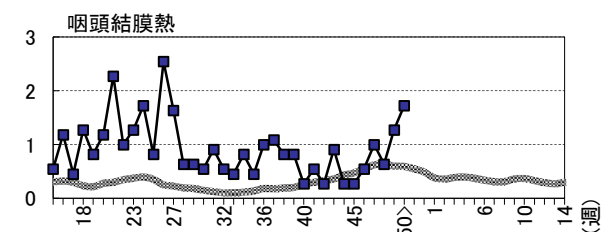
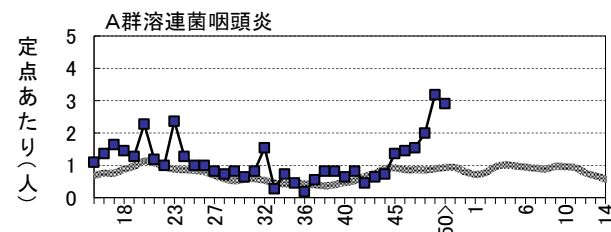
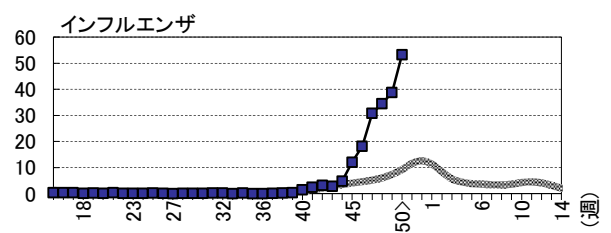
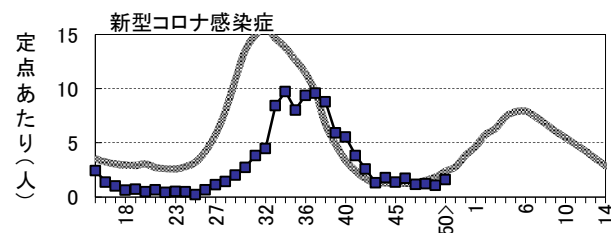
疾患名	全県	東部	中部	西部	隠岐
新型コロナ感染症	→ ○	→ △	→ ○	→ ○	→ ○
インフルエンザ	↑ ◎	↑ ◎	↑ ◎	↑ ◎	→ ○
A群溶連菌咽頭炎	↗ ◎	↗ ◎	↗ ○	↗ ◎	↗ ○
咽頭結膜熱	↗ ◎	→ ×	↗ ◎	↗ ○	・ ×
RSウイルス感染症	→ ○	→ △	→ ○	→ ○	↗ ○
感染性胃腸炎	→ ○	→ △	↗ ○	→ ○	・ ×

今週の流行状況の記号

◎ 流行している ○ やや流行している
△ 散発 × 報告なし

過去4週の流行の推移

↑ 急増 ↓ 減少傾向
↗ 増加傾向 ↓ 急減
→ 横這い ・ 報告なし



※詳しいグラフ等は、ホームページをご覧ください。

島根県感染症発生動向調査情報（定点把握疾患:定点あたり報告数）

島根県保健環境科学研究所
島根県感染症情報センター

2025年 第50週

令和7年12月8日～令和7年12月14日

地域	東 部				中 部						西 部									隠 岐				島根県				
医療圏域	松 江				雲 南			出 雲			大 田			浜 田			益 田			隠 岐								
週	48	49	50		48	49	50	48	49	50		48	49	50	48	49	50	48	49	50		48	49	50		48	49	50
ARI定点数	6	6	6		2	2	2	4	4	4		2	2	2	2	2	2	2	2	2		2	2	2		20	20	20
インフルエンザ	34.2	33.2	52.3	↑◎	21.0	20.0	42.0	70.0	74.0	87.8	↑◎	12.0	28.5	34.0	52.5	80.5	107.5	12.5	9.0	14.0	↑◎	4.5	2.5	2.5	→○	34.5	38.8	53.3
新型コロナ感染症	0.8	-	0.8	→△	2.0	4.0	2.5	0.5	0.8	1.3	→○	0.5	-	3.5	1.5	3.0	1.5	3.0	1.5	2.0	→○	2.0	1.0	2.0	→○	1.3	1.1	1.7
急性呼吸器感染症	97.8	85.5	111.0		56.0	57.0	97.5	137.5	153.8	158.5		42.0	68.5	76.5	39.0	36.0	34.0	22.5	16.0	24.5		18.0	12.5	15.5		74.6	75.4	89.8
小児科定点数	4	4	4		1	1	1	2	2	2		1	1	1	1	1	1	1	1	1		1	1	1		11	11	11
RSウイルス感染症	1.8	0.5	0.5	→△	1.0	-	-	2.0	5.5	3.5	→○	-	-	2.0	5.0	-	1.0	-	-	-	→○	-	-	4.0	↗○	1.5	1.2	1.5
咽頭結膜熱	0.3	-	-	→×	1.0	-	-	2.5	6.5	8.0	↗◎	-	-	-	-	-	-	-	1.0	3.0	↗○	-	-	-	・×	0.6	1.3	1.7
A群溶連菌咽頭炎	1.5	1.3	2.0	↗◎	-	-	-	2.0	7.5	4.0	↗○	-	-	-	7.0	3.0	7.0	2.0	6.0	3.0	↗◎	3.0	6.0	6.0	↗○	2.0	3.2	2.9
感染性胃腸炎	1.5	1.3	0.8	→△	4.0	8.0	19.0	4.5	8.0	4.0	↗○	-	-	-	2.0	2.0	2.0	5.0	3.0	4.0	→○	-	-	-	・×	2.4	3.1	3.3
水 痘	-	0.5	0.3	→○	2.0	-	5.0	2.0	2.5	4.5	↑◎	-	-	-	-	-	1.0	-	-	-	→○	-	-	-	・×	0.5	0.6	1.5
手足口病	-	-	-	・×	-	-	-	-	-	-	→×	-	-	-	-	-	-	-	-	-	・×	-	-	-	・×	-	-	-
伝染性紅斑	1.0	1.0	-	→×	2.0	-	-	-	-	-	→×	-	-	-	-	-	3.0	6.0	-	-	→○	-	-	-	・×	1.1	0.4	0.3
突発性発しん	0.5	0.5	0.5	→○	-	-	-	2.0	0.5	1.5	→○	-	1.0	-	1.0	-	-	-	-	-	→×	-	-	-	・×	0.6	0.4	0.5
ヘルパンギーナ	-	-	-	・×	-	-	-	1.0	-	-	→×	-	-	-	-	-	-	-	-	-	・×	-	-	-	・×	0.2	-	-
流行性耳下腺炎	0.3	-	-	→×	-	-	-	-	-	-	・×	-	-	-	-	-	-	-	-	1.0	↗○	-	-	-	・×	0.1	-	0.1
眼科定点数	1	1	1					1	1	1					1	1	1									3	3	3
急性出血性結膜炎	-	-	-	・×	-	-	-	-	-	-	・×	-	-	-	-	-	-	-	-	-	・×	-	-	-		-	-	-
流行性角結膜炎	-	-	-	→×	-	-	-	-	2.0	1.0	→△	-	-	-	-	-	-	-	-	-	・×	-	-	-		-	0.7	0.3
基幹病院定点数	1	1	1		1	1	1	2	2	2		1	1	1	1	1	1	1	1	1		1	1	1		8	8	8
細菌性髄膜炎	-	-	-	・×	-	-	-	-	-	-	・×	-	-	-	-	-	-	-	-	-	・×	-	-	-	・×	-	-	-
無菌性髄膜炎	-	-	-	・×	-	-	-	-	-	-	・×	-	-	-	-	-	-	-	-	-	・×	-	-	-	・×	-	-	-
マイコプラズマ肺炎	1.0	2.0	-	→×	-	3.0	-	1.0	-	-	↘×	-	-	1.0	-	-	-	1.0	1.0	1.0	→○	-	-	-	・×	0.5	0.8	0.3
クラミジア肺炎	-	-	-	・×	-	-	-	-	-	-	・×	-	-	-	-	-	-	-	-	-	・×	-	-	-	・×	-	-	-
感染性胃腸炎(ロタ)	-	-	-	・×	-	-	-	-	-	-	・×	-	-	-	-	-	-	-	-	-	・×	-	-	-	・×	-	-	-

過去4週の推移:↑急増、↗増加傾向、↘減少傾向、↓急減、→横這い、・報告なし

今週の流行状況:◎流行、○やや流行、△散発、×報告なし

2025年 第50週

島根県感染症発生動向調査情報

令和7年12月8日～令和7年12月14日

島根県保健環境科学研究所

島根県感染症情報センター

[illegible]