

# 島根県感染症情報(週報) 2025年 第48週 (11/24~11/30)

## 全国の全数報告対象感染症

\*診断週で集計しているため、島根県週報と値が異なる場合があります。  
\*速報のため変更になる場合があります。

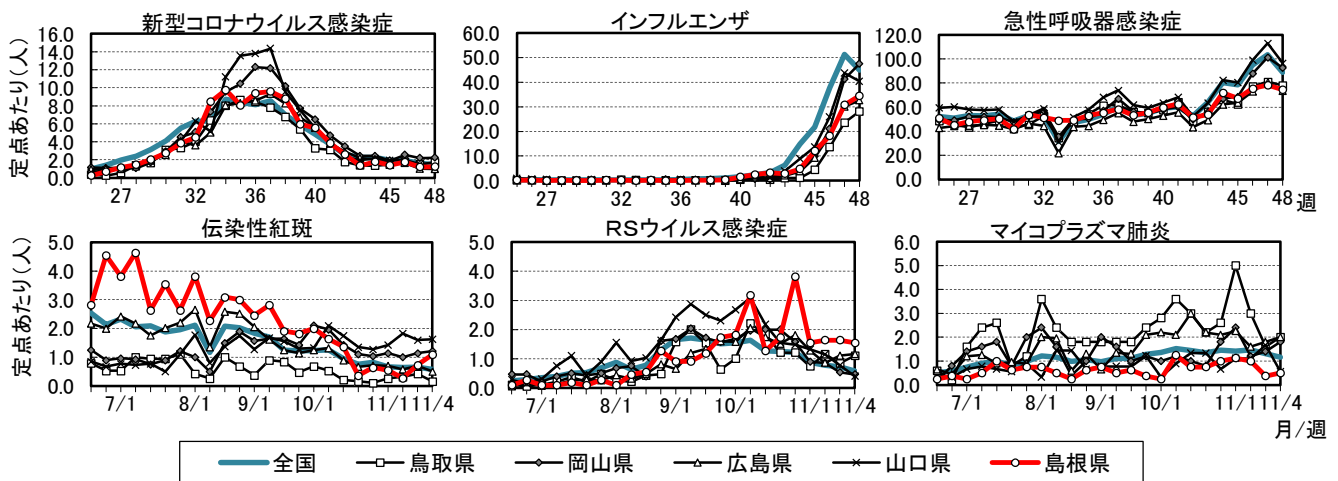
島根県感染症情報センター  
Tel 0852-36-8184 Fax 0852-36-8356

- 1類感染症: 報告なし  
2類感染症: ◆結核: 212例[北海道3, 東北10, 関東81, 中部29, 近畿36, 中国17(鳥取県1, **島根県4**, 岡山県4, 広島県6, 山口県2), 四国5, 九州沖縄31]  
3類感染症: ◆細菌性赤痢: 2例[東北1, 九州沖縄1] ◆腸管出血性大腸菌感染症: 63例[北海道4, 東北3, 関東22, 中部8, 近畿6, 中国2(岡山県1, 広島県1), 四国5, 九州沖縄13] ◆腸チフス: 1例[関東]  
4類感染症: ◆E型肝炎: 9例[東北2, 関東6, 中部1] ◆オウム病: 1例[東北] ◆エムボックス: 1例[関東] ◆つつが虫病: 21例[東北2, 関東8, 中部5, 四国1, 九州沖縄5] ◆デング熱: 2例[関東1, 九州沖縄1] ◆日本紅斑熱: 2例[関東1, 九州沖縄1] ◆レジオネラ症: 36例[北海道1, 東北4, 関東10, 中部11, 近畿4, 中国4(**島根県2**, 広島県2), 九州沖縄2] ◆レプトスピラ症: 1例[近畿] ◆重症熱性血小板減少症候群: 1例[九州沖縄]  
5類感染症: ◆アメーバ赤痢: 2例[中部1, 九州沖縄1] ◆急性脳炎: 17例[東北3, 関東6, 中部5, 近畿2, 中国1(山口県1)] ◆劇症型溶血性レンサ球菌感染症: 17例[関東7, 中部5, 近畿1, 中国2(岡山県1, 広島県1), 四国1, 九州沖縄1] ◆後天性免疫不全症候群: 16例[北海道1, 関東10, 中部2, 近畿2, 四国1] ◆梅毒: 116例[北海道4, 東北5, 関東48, 中部11, 近畿23, 中国4(鳥取県1, 岡山県1, 広島県1, 山口県1), 四国3, 九州沖縄18] ◆破傷風: 1例[九州沖縄] ◆麻しん: 8例[関東2, 中部3, 近畿2, 四国1] ◆侵襲性インフルエンザ菌感染症: 10例[関東1, 中部4, 近畿3, 九州沖縄2] ◆侵襲性肺炎球菌感染症: 69例[北海道1, 東北6, 関東19, 中部15, 近畿15, 中国2(岡山県1, 広島県1), 四国3, 九州沖縄8] ◆カルバペネム耐性腸内細菌目細菌感染症: 11例[北海道2, 関東5, 近畿1, 中国2(**島根県1**, 広島県1), 九州沖縄1] ◆水痘(入院例): 7例[関東3, 中部1, 近畿1, 四国1, 九州沖縄1] ◆播種性クリプトコックス症: 5例[東北1, 関東2, 中部1, 九州沖縄1] ◆百日咳: 380例[北海道21, 東北19, 関東150, 中部65, 近畿44, 中国35(鳥取県3, **島根県2**, 岡山県9, 広島県10, 山口県11), 四国12, 九州沖縄34]

## 定点把握感染症 全国発生情報

( )内数字は、週の定点あたり患者報告数

- インフルエンザ(45.0)は、先週に比べ減少しています。報告の多かった東日本では減少に転じていますが、中国・四国・九州地区では増加が続いています。  
○新型コロナウイルス感染症(1.4)は報告数の減少が続いています。  
○RSウイルス感染症(0.6)は減少しつつあり、定点あたり1人以上の報告があるのは7県のみになりました。  
○伝染性紅斑(0.6)の報告は減少しつつありますが、九州地区で報告が多くあります。



2025年 第48週 定点あたり報告数	全国	全国ブロック								中国地区				
		北海道	東北	関東	中部	近畿	中国	四国	九州沖縄	鳥取県	島根県	岡山県	広島県	山口県
インフルエンザ	45.0	44.6	56.0	48.4	51.6	38.8	33.8	40.3		28.1	34.5	47.5	32.6	40.3
新型コロナウイルス感染症	1.4	3.2	2.4	1.2	2.1	1.0	1.5	0.7		1.7	1.3	2.2	1.0	1.1
急性呼吸器感染症	88.8	83.6	103.2	100.5	90.3	73.1	79.7	83.5		78.1	74.6	92.7	73.7	96.5
RSV感染症	0.6	1.1	0.4	0.3	0.6	0.9	0.8	0.5		1.1	1.5	0.5	1.2	0.4
咽頭結膜熱	0.2	0.3	0.2	0.2	0.2	0.3	0.3	0.5		0.2	0.6	0.3	0.3	0.1
A群溶連菌咽頭炎	2.1	3.1	1.7	2.4	1.5	1.6	2.4	2.4		2.9	2.0	1.4	2.6	3.4
感染性胃腸炎	3.5	2.1	2.6	4.1	3.8	2.9	3.3	4.1		2.7	2.4	2.2	3.7	3.4
水痘	0.3	0.5	0.6	0.3	0.3	0.3	0.2	0.4		0.7	0.5	0.2	0.2	0.2
手足口病	0.1	0.4	0.1	0.1	0.0	0.1	0.1	0.3		-	-	0.0	0.2	0.1
伝染性紅斑	0.6	0.4	0.6	0.1	0.6	0.4	1.0	1.6		0.2	1.1	1.2	0.5	1.6
突発性発しん	0.2	0.1	0.2	0.2	0.1	0.2	0.2	0.4		0.2	0.6	0.3	0.1	0.3
ヘルパンギーナ	0.0	0.0	0.1	0.0	0.0	0.0	0.0	0.1		0.1	0.2	0.1	0.0	-
流行性耳下腺炎	0.0	0.1	0.0	0.1	0.0	0.0	0.0	0.0		-	0.1	0.1	-	0.0
急性出血性結膜炎	0.0	-	0.0	0.0	0.0	-	-	-		-	-	-	-	-
流行性角結膜炎	0.7	0.2	0.2	0.8	0.5	0.5	0.8	1.7		0.8	-	0.2	1.2	1.1
細菌性髄膜炎	0.0	-	-	0.0	0.0	0.0	0.0	0.0		-	-	0.2	-	-
無菌性髄膜炎	0.0	-	-	0.0	0.1	0.0	0.0	0.0		0.2	-	-	-	-
マイコプラズマ肺炎	1.2	2.3	1.6	1.5	1.0	0.7	1.4	0.6		2.0	0.5	1.8	2.0	0.6
クラミジア肺炎	0.0	-	-	0.0	0.0	-	-	0.0		-	-	-	-	-
感染性胃腸炎(ロタ)	0.0	-	-	0.0	-	0.0	-	-		-	-	-	-	-

詳しくはホームページをご覧ください: <https://www1.pref.shimane.lg.jp/contents/kansen/> (全国情報の更新は金曜となります)